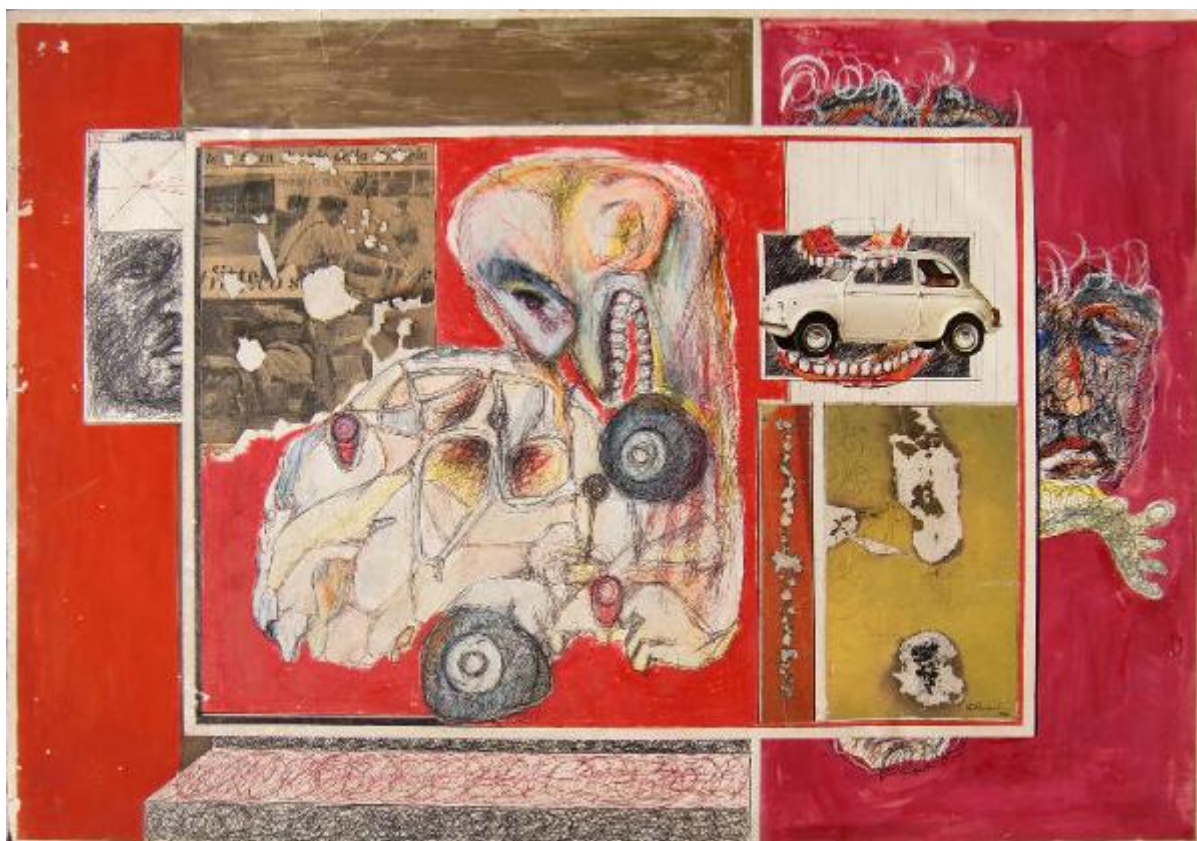


Incidente

Bassoli, Edoardo



Link risorsa: <https://www.lombardiabeniculturali.it/opere-arte/schede/6e030-00285/>

Scheda SIRBeC: <https://www.lombardiabeniculturali.it/opere-arte/schede-complete/6e030-00285/>

CODICI

Unità operativa: 6e030

Numero scheda: 285

Codice scheda: 6e030-00285

Tipo scheda: OA

Livello ricerca: C

CODICE UNIVOCO

Codice regione: 03

Numero catalogo generale: 02143659

Ente schedatore: R03/ Comune di Quistello

Ente competente: S23

OGGETTO

Categoria dell'oggetto: disegno

OGGETTO

Definizione: disegno

Identificazione: opera isolata

Disponibilità del bene: reale

SOGGETTO

Categoria generale: genere

Identificazione: astrazione

Titolo: incidente

LOCALIZZAZIONE GEOGRAFICO-AMMINISTRATIVA

INDICAZIONE DEL CONTENITORE FISICO

Codice del contenitore fisico: 27461

Categoria del contenitore fisico: architettura

LOCALIZZAZIONE GEOGRAFICO-AMMINISTRATIVA ATTUALE

Stato: Italia

Regione: Lombardia

Provincia: MN

Nome provincia: Mantova

COLLOCAZIONE SPECIFICA

Tipologia: edificio

Denominazione: Palazzo Comunale

Indirizzo: Via Cesare Battisti, 44

CRONOLOGIA

CRONOLOGIA GENERICA

Secolo: sec. XX

Frazione di secolo: seconda metà

CRONOLOGIA SPECIFICA

Da: 1964

Validità: post

Validità: ante

Motivazione cronologia: data

DEFINIZIONE CULTURALE

AUTORE

Nome di persona o ente: Bassoli, Edoardo

Tipo intestazione: P

Dati anagrafici/Periodo di attività: 1946-

Motivazione dell'attribuzione: firma

DATI TECNICI

MATERIA E TECNICA

Materia: tecnica mista su cartoncino

MISURE

Unità: cm

Altezza: 100

Larghezza: 70

DATI ANALITICI

DESCRIZIONE

Indicazioni sull'oggetto: vari elementi atratti e riconoscibili come auto o dentatura

Indicazioni sul soggetto

Edoardo Bassoli, nato a Suzzara nel 1946, ora residente a Cavriana, è un artista di riconosciute straordinarie capacità immaginative che ha saputo conciliare, pur nella varietà dei linguaggi pittorici adottati di tempo in tempo, il rigore del codice espressivo, proprio della pittura, con l'esuberanza del segno e del colore tipici di una appassionata aderenza alle più sensibili problematiche esistenziali. Come dire, al di là di ogni presunzione definitiva, che è un artista completo che sa gestire e temperare esigenze in apparenza contraddittorie della mente e del cuore, razionalità e intemperanza (sembra sempre che lo spazio della tela sia per lui insufficiente, inadeguato a contenere le esplosioni del suo sentimento delle cose), misura e dismisura, linguaggio e suggestione, figurativo e informale, nelle forme, nei tempi e nei modi più acutamente adatti a penetrare gli aspetti della realtà filtrandoli attraverso l'animo e il pensiero del poeta. Del poeta nel senso che a tale termine dà Schiller (i poeti sono gli inascoltati legislatori del mondo), cioè di colui che non si limita a prendere atto, ma propone una visione nuova, alternativa all'insoddisfacente dato di fatto. Il suo curriculum si snoda attraverso decine e decine di mostre personali e collettive, in Italia e all'estero, che hanno sollecitato a scrivere per lui le penne più qualificate della critica d'arte e che sono caratterizzate dall'essere considerate dal loro autore e protagonista come tappe di una ricerca espressiva instancabile e sempre più profonda. Gli inizi del suo quarantennale viaggio nel regno dell'arte rimandano al ricordo dell'Istituto d'Arte di Guidizzolo (di cui fu in seguito docente di Plastica ed Educazione Visiva, poi Direttore) e i Corsi di scultura all'Accademia di Belle Arti di Bologna.

CONSERVAZIONE

STATO DI CONSERVAZIONE

Data: 2013

Stato di conservazione: buono

Indicazioni specifiche: l'opera non ha subito danni in seguito al terremoto del maggio 2012

CONDIZIONE GIURIDICA E VINCOLI

CONDIZIONE GIURIDICA

Indicazione generica: proprietà Ente pubblico territoriale

FONTI E DOCUMENTI DI RIFERIMENTO

DOCUMENTAZIONE FOTOGRAFICA

Codice univoco della risorsa: SC_OA_6e030-00285_IMG-0000474098

Genere: documentazione allegata

Tipo: fotografia digitale colore

Autore: Capisani, Ferdinando

Data: 2009/2011

Codice identificativo: 6e030-00285

Nome del file originale: 6e030-00285

COMPILAZIONE

COMPILAZIONE

Anno di redazione: 2014

Ente compilatore: Comune di Quistello

Nome: Boccaletti, Paola

Referente scientifico: Boccaletti, Paola

Funzionario responsabile: Belletti, Claudia