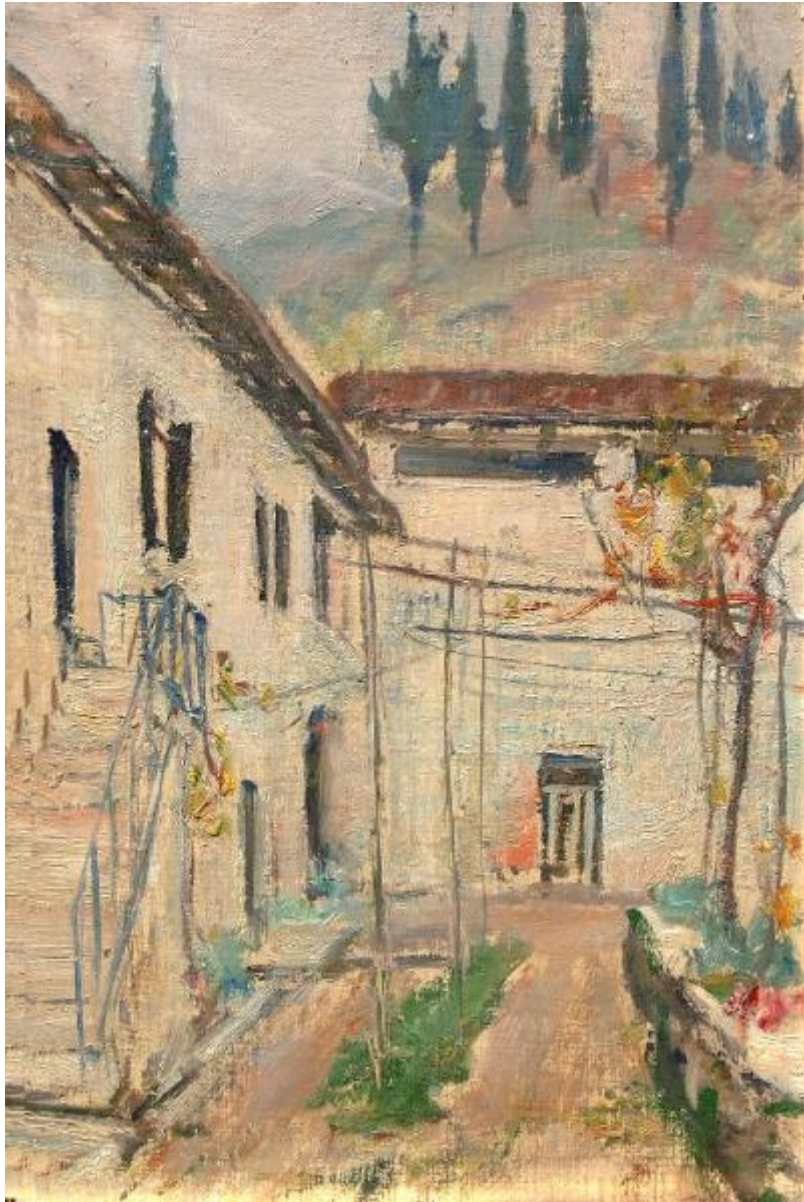


# Palazzo Martinengo a SalÃ²

Soldo, Rina



Link risorsa: <https://www.lombardiabeniculturali.it/opere-arte/schede/6e030-00393/>

Scheda SIRBeC: <https://www.lombardiabeniculturali.it/opere-arte/schede-complete/6e030-00393/>

## CODICI

Unità operativa: 6e030

Numero scheda: 393

Codice scheda: 6e030-00393

Tipo scheda: OA

Livello ricerca: C

### CODICE UNIVOCO

Codice regione: 03

Numero catalogo generale: 02143767

Ente schedatore: R03/ Comune di Quistello

Ente competente: S23

## OGGETTO

Categoria dell'oggetto: pittura

### OGGETTO

Definizione: dipinto

Identificazione: opera isolata

Disponibilità del bene: reale

### SOGGETTO

Categoria generale: paesaggio

Identificazione: Paesaggio

Titolo: Palazzo Martinengo a Salò

## LOCALIZZAZIONE GEOGRAFICO-AMMINISTRATIVA

### INDICAZIONE DEL CONTENITORE FISICO

Codice del contenitore fisico: 27461

Categoria del contenitore fisico: architettura

### LOCALIZZAZIONE GEOGRAFICO-AMMINISTRATIVA ATTUALE

Stato: Italia

Regione: Lombardia

Provincia: MN

Nome provincia: Mantova

### **COLLOCAZIONE SPECIFICA**

Tipologia: edificio

Denominazione: Palazzo Comunale

Indirizzo: Via Cesare Battisti, 44

## **CRONOLOGIA**

### **CRONOLOGIA GENERICA**

Secolo: sec. XX

Frazione di secolo: prima metà

### **CRONOLOGIA SPECIFICA**

Da: 1930

Validità: post

Validità: ante

## **DEFINIZIONE CULTURALE**

### **AUTORE**

Nome di persona o ente: Soldo, Rina

Tipo intestazione: P

Dati anagrafici/Periodo di attività: 1899-1982

Motivazione dell'attribuzione: firma

## **DATI TECNICI**

### **MATERIA E TECNICA**

Materia: olio su tela

### **MISURE**

Unità: cm

Altezza: 25

Larghezza: 35

## DATI ANALITICI

### DESCRIZIONE

Indicazioni sull'oggetto: scorcio della cittadina di Salò ed in particolare di palazzo Martinengo

#### Notizie storico-critiche

Ha compiuto gli studi artistici all'Accademia di Brera, in Milano, ed a soli ventitre anni vede sue opere: Casa fra gli ulivi e Paesaggio accolte alla Quadriennale di Torino; nel 1927 è presente alla Biennale di Brera. Da quel tempo sempre più intense le presenze in note esposizioni. Se fra le località del Bresciano che videro suoi dipinti in mostra si possono citare Iseo (1947), Ponte di Legno (1951), Gavardo, Bormio (1962), Salò (1965), lungo si fa l'elenco nel ricordare le partecipazioni alla Terza mostra nazionale al palazzo dell'Arte di Milano (1940). alla Prima mostra d'arte contemporanea a Villa reale (Milano, 1948) con Laguna; le ripetute edizioni della Permanente milanese (1950 in poi), con le Biennali ordinate nel 1959 e 1961 dove espose Villaggio olandese; l'affermazione veronese alla mostra in palazzo della Concordia, dove Natura morta ottenne il primo premio nel 1962, seguito il successivo anno dal secondo premio. E poi le ammissioni al Salon des Independents di Parigi negli anni 1969, 71, 72, 73 e 1974. Mostre personali Rina Soldo ha allestito in Milano (1941), Venezia (Fondazione Bevilacqua La Masa, (1950), Annecy (1950), Bergamo («Galleria Permanente») e Cremona (Palazzo dell'arte) nel 1955, Salò (1965). A Brescia è presente con mostre singole negli anni 1950-1960; cinque volte alla A.A.B.; a Parigi, infine, alla «Galleria Ror Volmar» nel 1971. Se alcuni titoli delle sue opere: Neve a Porta Trento, Periferia, Giornata grigia, Mattino dopo la neve, Il cortile azzurro, Autunno a S. Gervasio, unitamente a visioni di Francia, che l'avevano fatta conoscere anche lontano dalla terra natia, possono dire i motivi prediletti dalla pittrice, più volte è stato invece sottolineato il suo senso esatto, profondo e poetico della interpretazione, «l'ammirevole intuito del colore predominante e persino degli aromi che la circondano, non appena ella sia approdata ad una terra». A reggere questa pittura dal tocco impressionista sta il morbido e sicuro disegno: come chiara e mossa da vibrazioni sommesse è l'armonia cromatica che a volte il cadente sole penetra e accende.

## CONSERVAZIONE

### STATO DI CONSERVAZIONE

Data: 2013

Stato di conservazione: buono

Indicazioni specifiche: l'opera non ha subito danni in seguito al terremoto del maggio 2012

## CONDIZIONE GIURIDICA E VINCOLI

### CONDIZIONE GIURIDICA

Indicazione generica: proprietà Ente pubblico territoriale

## FONTI E DOCUMENTI DI RIFERIMENTO

### DOCUMENTAZIONE FOTOGRAFICA

Codice univoco della risorsa: SC\_OA\_6e030-00393\_IMG-0000474206

Genere: documentazione allegata

Tipo: fotografia digitale colore

Autore: Capisani, Ferdinando

Data: 2009/2011

Codice identificativo: 6e030-00393

Nome del file originale: 6e030-00393

## COMPILAZIONE

### COMPILAZIONE

Anno di redazione: 2014

Ente compilatore: Comune di Quistello

Nome: Boccaletti, Paola

Referente scientifico: Boccaletti, Paola

Funzionario responsabile: Belletti, Claudia