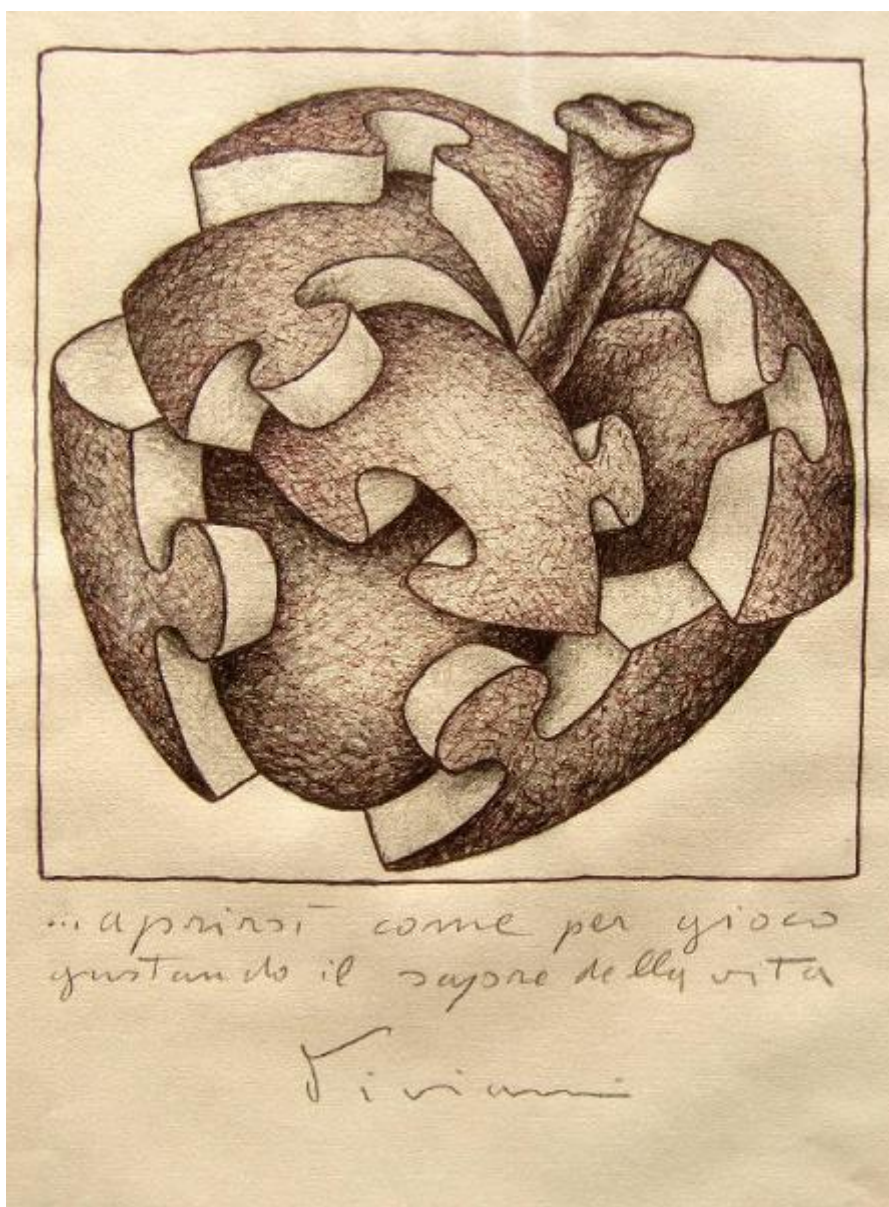


Aprirsi come...

Viviani, Vanni



Link risorsa: <https://www.lombardiabenculturali.it/opere-arte/schede/6e030-00415/>

Scheda SIRBeC: <https://www.lombardiabenculturali.it/opere-arte/schede-complete/6e030-00415/>

CODICI

Unità operativa: 6e030

Numero scheda: 415

Codice scheda: 6e030-00415

Tipo scheda: OA

Livello ricerca: C

CODICE UNIVOCO

Codice regione: 03

Numero catalogo generale: 02143789

Ente schedatore: R03/ Comune di Quistello

Ente competente: S23

OGGETTO

Categoria dell'oggetto: disegno

OGGETTO

Definizione: disegno

Identificazione: opera isolata

Disponibilità del bene: reale

SOGGETTO

Categoria generale: vegetali

Identificazione: mela

Titolo: Aprirsi come...

LOCALIZZAZIONE GEOGRAFICO-AMMINISTRATIVA

INDICAZIONE DEL CONTENITORE FISICO

Codice del contenitore fisico: 27462

Categoria del contenitore fisico: architettura

LOCALIZZAZIONE GEOGRAFICO-AMMINISTRATIVA ATTUALE

Stato: Italia

Regione: Lombardia

Provincia: MN

Nome provincia: Mantova

COLLOCAZIONE SPECIFICA

Tipologia: scuola

Denominazione: Scuola Materna (ex)

Indirizzo: Via Europa

CRONOLOGIA

CRONOLOGIA GENERICA

Secolo: sec. XX

Frazione di secolo: fine

CRONOLOGIA SPECIFICA

Da: 1999

Validità: post

Validità: ante

DEFINIZIONE CULTURALE

AUTORE

Nome di persona o ente: Viviani, Vanni

Tipo intestazione: P

Dati anagrafici/Periodo di attività: 1937-2004

Motivazione dell'attribuzione: firma

DATI TECNICI

MATERIA E TECNICA

Materia: matita

MISURE

Unità: cm

Altezza: 35

Larghezza: 50

DATI ANALITICI

DESCRIZIONE

Indicazioni sull'oggetto: mela. l'artista scrive sotto la mela: aprirsi come per gioco gustando il sapore della vita

Notizie storico-critiche

Si trasferisce giovanissimo a Bolzano dove inizia la attività artistica. Dal 1963 opera a Parma partecipando attivamente alle avanguardie emiliano-lombarde ove si segnala tra i giovani protagonisti di corrente sul simbolo per la sua inconfondibile personalità. E' in questo periodo il ciclo di opere con le spighe di grano direttamente applicate ed emergenti dal piano. La "mela" successivamente diviene il suo "personaggio" denso di significazioni. La "mela" di Viviani è diventata un caso della pittura italiana degli ultimi anni, così apriva un suo articolo Luigi Carluccio in occasione di una mostra dell'artista. Nel 1968 si trasferisce a Milano in via Brera. Numerosissime le sue mostre in Italia e all'estero e sue opere figurano in gallerie pubbliche e private delle maggiori città europee. Nel 1988 lascia Milano per tornare a S. Giacomo alla Cà di pom, la sua casa che nel contempo diventa un centro ideale aperto a tutto ciò che può generare cultura. Dopo la sua morte la sua abitazione diventa un centro per attività culturali.

CONSERVAZIONE

STATO DI CONSERVAZIONE

Data: 2013

Stato di conservazione: cattivo

Indicazioni specifiche: l'opera non ha subito danni ulteriori in seguito al terremoto del maggio 2012

CONDIZIONE GIURIDICA E VINCOLI

CONDIZIONE GIURIDICA

Indicazione generica: proprietà Ente pubblico territoriale

FONTI E DOCUMENTI DI RIFERIMENTO

DOCUMENTAZIONE FOTOGRAFICA

Codice univoco della risorsa: SC_OA_6e030-00415_IMG-0000474228

Genere: documentazione allegata

Tipo: fotografia digitale colore

Autore: Capisani, Ferdinando

Data: 2009/2011

Codice identificativo: 6e030-00415

Nome del file originale: 6e030-00415

COMPILAZIONE

COMPILAZIONE

Anno di redazione: 2014

Ente compilatore: Comune di Quistello

Nome: Boccaletti, Paola

Referente scientifico: Boccaletti, Paola

Funzionario responsabile: Belletti, Claudia