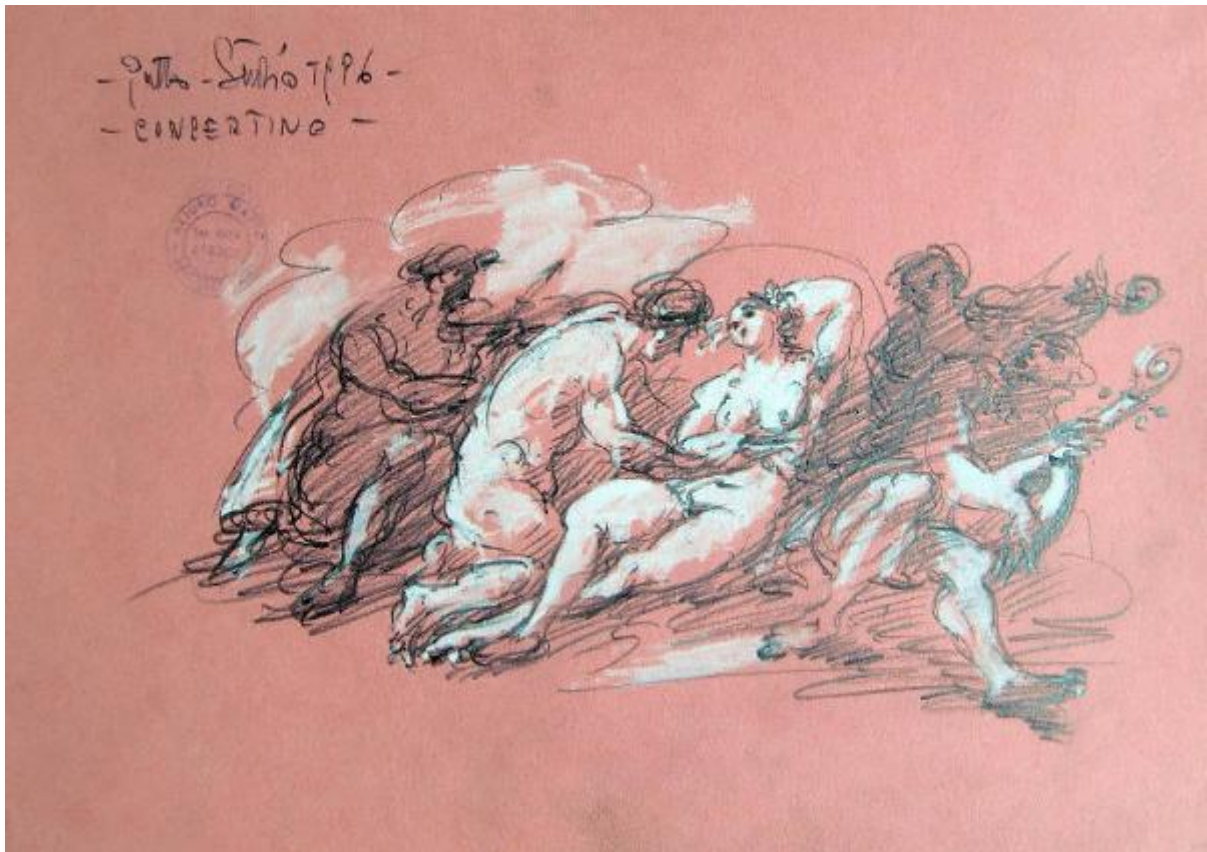


# Concertino

Gatti, Arturo detto Gatto



Link risorsa: <https://www.lombardiabeniculturali.it/opere-arte/schede/6e030-00427/>

Scheda SIRBeC: <https://www.lombardiabeniculturali.it/opere-arte/schede-complete/6e030-00427/>

## **CODICI**

Unità operativa: 6e030

Numero scheda: 427

Codice scheda: 6e030-00427

Tipo scheda: OA

Livello ricerca: C

### **CODICE UNIVOCO**

Codice regione: 03

Numero catalogo generale: 02143801

Ente schedatore: R03/ Comune di Quistello

Ente competente: S23

## **OGGETTO**

Categoria dell'oggetto: disegno

### **OGGETTO**

Definizione: disegno

Identificazione: opera isolata

Disponibilità del bene: reale

### **SOGGETTO**

Categoria generale: essere umano e uomo in generale

Identificazione: figure

Titolo: Concertino

## **LOCALIZZAZIONE GEOGRAFICO-AMMINISTRATIVA**

### **INDICAZIONE DEL CONTENITORE FISICO**

Codice del contenitore fisico: 27461

Categoria del contenitore fisico: architettura

### **LOCALIZZAZIONE GEOGRAFICO-AMMINISTRATIVA ATTUALE**

Stato: Italia

Regione: Lombardia

Provincia: MN

Nome provincia: Mantova

### **COLLOCAZIONE SPECIFICA**

Tipologia: edificio

Denominazione: Palazzo Comunale

Indirizzo: Via Cesare Battisti, 44

## **CRONOLOGIA**

### **CRONOLOGIA GENERICA**

Secolo: sec. XX

Frazione di secolo: seconda metà

### **CRONOLOGIA SPECIFICA**

Da: 1986

Validità: post

Validità: ante

## **DEFINIZIONE CULTURALE**

### **AUTORE**

Nome di persona o ente: Gatti, Arturo detto Gatto

Tipo intestazione: P

Dati anagrafici/Periodo di attività: 1955-

Motivazione dell'attribuzione: firma

## **DATI TECNICI**

### **MATERIA E TECNICA [1 / 2]**

Materia: matita su carta

### **MATERIA E TECNICA [2 / 2]**

Materia: tempera

### **MISURE**

Unità: cm

Altezza: 250

Larghezza: 350

## CONSERVAZIONE

### STATO DI CONSERVAZIONE

Data: 2013

Stato di conservazione: buono

Indicazioni specifiche: l'opera non ha subito danni ulteriori in seguito al terremoto del maggio 2012

## CONDIZIONE GIURIDICA E VINCOLI

### CONDIZIONE GIURIDICA

Indicazione generica: proprietà Ente pubblico territoriale

## FONTI E DOCUMENTI DI RIFERIMENTO

### DOCUMENTAZIONE FOTOGRAFICA

Codice univoco della risorsa: SC\_OA\_6e030-00427\_IMG-0000474240

Genere: documentazione allegata

Tipo: fotografia digitale colore

Autore: Capisani, Ferdinando

Data: 2009/2011

Codice identificativo: 6e030-00426

Nome del file originale: 6e030-00426

## COMPILAZIONE

### COMPILAZIONE

Anno di redazione: 2014

Ente compilatore: Comune di Quistello

Nome: Boccaletti, Paola

Referente scientifico: Boccaletti, Paola

Funzionario responsabile: Belletti, Claudia