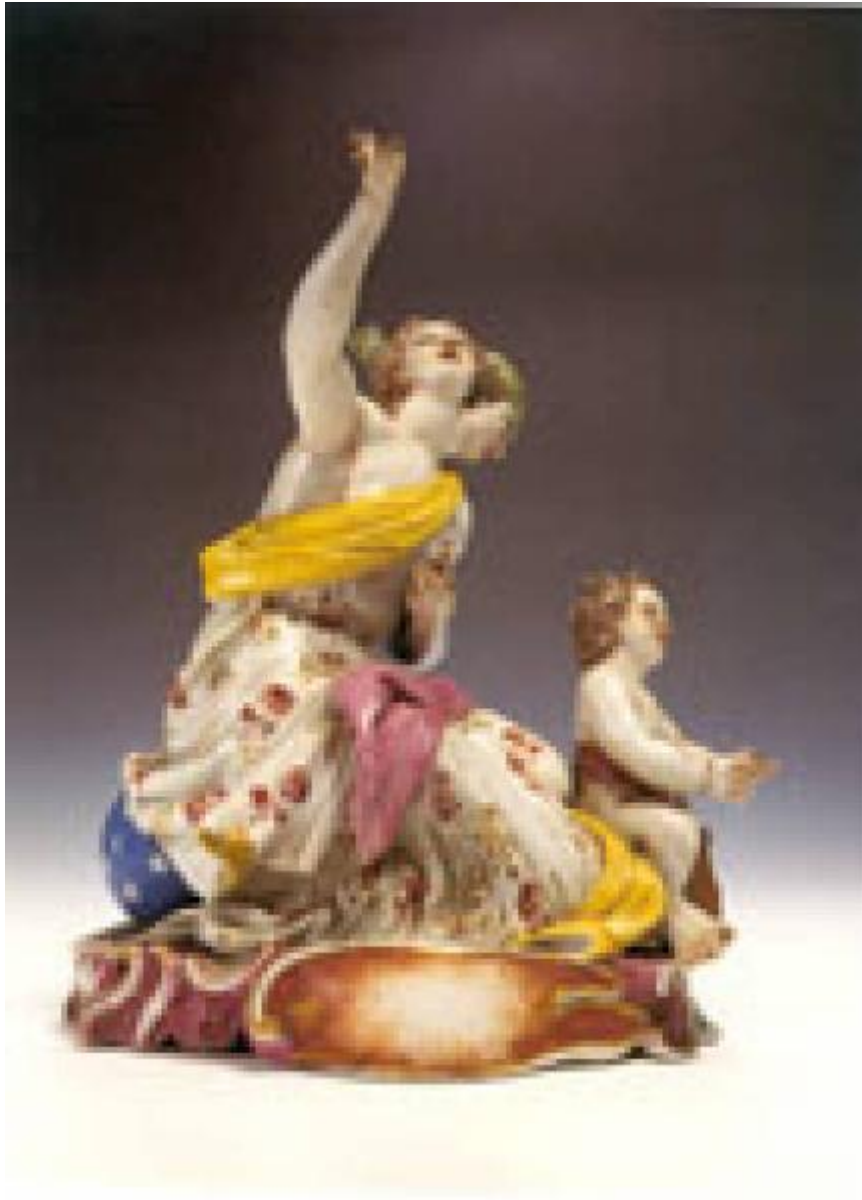


# Gruppo plastico

## manifattura Ginori di Doccia



Link risorsa: <https://www.lombardiabeniculturali.it/opere-arte/schede/70020-00295/>

Scheda SIRBeC: <https://www.lombardiabeniculturali.it/opere-arte/schede-complete/70020-00295/>

## CODICI

Unità operativa: 70020

Numero scheda: 295

Codice scheda: 70020-00295

Tipo scheda: OA

Livello ricerca: C

### **CODICE UNIVOCO**

Codice regione: 03

Ente schedatore: R03/ COE - Fondazione Centro Orientamento Educativo

Ente competente: S27

## OGGETTO

Categoria dell'oggetto: ceramiche

### **OGGETTO**

Definizione: gruppo plastico

Tipologia: A forma di gruppo figurato

Disponibilità del bene: reale

### **SOGGETTO**

Categoria generale: allegorie, simboli e concetti

Identificazione: I due continenti ?

## LOCALIZZAZIONE GEOGRAFICO-AMMINISTRATIVA

### **INDICAZIONE DEL CONTENITORE FISICO**

Codice del contenitore fisico: 26955

Categoria del contenitore fisico: architettura

### **LOCALIZZAZIONE GEOGRAFICO-AMMINISTRATIVA ATTUALE**

Stato: Italia

Regione: Lombardia

Provincia: VA

Nome provincia: Varese

Codice ISTAT comune: 012119

Comune: Saronno

**COLLOCAZIONE SPECIFICA**

Tipologia: villa

Denominazione: Museo della Ceramica Giuseppe Gianetti

Indirizzo: Via Carcano, 9

Denominazione struttura conservativa - livello 1: Museo Giuseppe Gianetti

Denominazione struttura conservativa - livello 2: museo

Collocazione originaria: SC

**ALTRE LOCALIZZAZIONI GEOGRAFICO-AMMINISTRATIVE**

Tipo di localizzazione: luogo di produzione/realizzazione

**LOCALIZZAZIONE GEOGRAFICO-AMMINISTRATIVA [1 / 2]**

Provincia: FI

Comune: Doccia

**COLLOCAZIONE SPECIFICA [1 / 2]**

Tipologia: manifattura

Denominazione: Carlo Ginori di Doccia

**DATA [1 / 2]**

Data uscita: 1770ca.

Tipo di localizzazione: luogo di provenienza/collocazione precedente

**LOCALIZZAZIONE GEOGRAFICO-AMMINISTRATIVA [2 / 2]**

Provincia: MI

Comune: Milano

**COLLOCAZIONE SPECIFICA [2 / 2]**

Tipologia: Mercato

Qualificazione: Antiquario

Denominazione: G. & R. Bacchi Antichità, Milano

**DATA [2 / 2]**

Data uscita: 1935

**DATI PATRIMONIALI E COLLEZIONI**

## **INVENTARIO [1 / 2]**

Data: 2000

Numero: II.7

Transcodifica del numero di inventario: 020007

## **INVENTARIO [2 / 2]**

Data: 1970

Numero: IOA197?

Transcodifica del numero di inventario: 000197?

## **CRONOLOGIA**

### **CRONOLOGIA GENERICA**

Secolo: sec. XVIII

Frazione di secolo: seconda metà

### **CRONOLOGIA SPECIFICA**

Da: 1770

Validità: ca.

A: 1770

Validità: ca.

Motivazione cronologia: analisi stilistica

Motivazione cronologia: analisi storica

Motivazione cronologia: contesto

Motivazione cronologia: bibliografia

## **DEFINIZIONE CULTURALE**

### **AMBITO CULTURALE**

Denominazione: manifattura Ginori di Doccia

Riferimento all'intervento: esecutore

Motivazione dell'attribuzione [1 / 2]: analisi stilistica

Motivazione dell'attribuzione [2 / 2]: bibliografia

Altre attribuzioni: Manifattura di Carlo Ginori

## DATI TECNICI

### MATERIA E TECNICA

Materia: Porcellana policroma e dorata

### MISURE

Altezza: 16

Larghezza: 9.4

Lunghezza: 13

## DATI ANALITICI

### DESCRIZIONE

Indicazioni sull'oggetto

Gruppo allegorico su base a volute "rocaille" lussureggianti in rosso-ferro, azzurro, porpora e bruno chiaro, con tocchi in oro.

Indicazioni sul soggetto

Soggetto: Allegoria

Il gruppo è composto da una figura femminile bicefala, seduta su una sfera color azzurro scuro punteggiata di stelle bianche, e da un putto inginocchiato intento a suonare uno strumento a corde dorato, probabilmente una lira. La donna indossa una veste bianca decorata da fiori dipinti in rosso-ferro e oro, con risvolti gialli e fascia porpora chiaro; i due volti sono simili, ma un capo ha lunghe chiome castane, sciolte sulle spalle, l'altro è coperto da un turbante verde a righe, dal quale spuntano ciocche più scure. I fianchi del putto ignudo sono cinti da un panno color rosso-ferro; i capelli sono acconciati a boccoli castani

### STEMMI, EMBLEMI, MARCHI [1 / 2]

Classe di appartenenza: Bollino

Posizione: Sotto la base

Descrizione: "numero 27 scritto in corsivo

### STEMMI, EMBLEMI, MARCHI [2 / 2]

Classe di appartenenza: Etichetta stampata

Posizione: Sotto la base

Descrizione: "Gianetti"

Notizie storico-critiche

L'identificazione dell'allegoria è problematica: il globo celeste è, in genere, attributo dell'Astronomia e di Urania, la Musa che la rappresenta, ma al nostro gruppo mancano i consueti strumenti di misurazione, che ne sono gli attributi. La Lira, che si presume, pizzicata dal putto, è attributo della Poesia e di Erato, ai cui piedi è posto un putto, aggiunto all'iconografia tradizionale a partire dal XVII secolo. L'unica indicazione fornita dall'Inventario dei Modelli in qualche modo attinente all'oggetto in catalogo potrebbe essere il "Gruppo del Mondo Nuovo", attribuito a Giuseppe Bruschi.

Si può avanzare l'ipotesi che il gruppo in collezione rappresenti due continenti, esemplificati dalle caratteristiche della figura femminile bicefala: Europa (capelli castani) e Asia o America (capelli neri e turbante). Se così fosse, rimarrebbe assai vaga la relazione con la sfera celeste e con il putto, a meno che non si interpretino entrambi come riferimenti all'Universo: il globo stellato e il suono della lira, generalmente simbolo dell'armonia cosmica.

Comunque la figura bicefala si pone al di fuori della tradizionale iconografia delle "Quattro parti del mondo".

## CONSERVAZIONE

### STATO DI CONSERVAZIONE

Data: 2000

Stato di conservazione: mediocre

Indicazioni specifiche: Rotte e mancanti le dita delle mani e dei piedi; rotta e quasi del tutto mancante la lira.

Fonte: Brambilla Bruni L., Porcellane Italiane Europee e Orientali, COE, Saronno, 2000, pag. 54

## CONDIZIONE GIURIDICA E VINCOLI

### CONDIZIONE GIURIDICA

Indicazione generica: proprietà Ente ecclesiastico

Indicazione specifica: Fondazione Centro Orientamento Educativo

Indirizzo: Via Milano, 4 - Barzio (LC)

### ACQUISIZIONE

Tipo acquisizione: Legato

Nome: Virginia Biffi

Data acquisizione: 1989

Luogo acquisizione: Saronno

## FONTI E DOCUMENTI DI RIFERIMENTO

### DOCUMENTAZIONE FOTOGRAFICA

Codice univoco della risorsa: SC\_OA\_70020-00295\_IMG-0000511559

Genere: documentazione allegata

Codice identificativo: 70020-00295-0000511559

Specifiche: <CONV302> da rivedere - proviene da IMC

Nome del file originale: img007II

### BIBLIOGRAFIA [1 / 58]

Genere: Bibliografia di confronto

Autore: AA.VV

Titolo contributo: Porcellane di Capodimonte. La Real Fabbrica di Carlo Borbone, 1743-1759

Luogo di edizione: Napoli

Anno di edizione: 1993

**BIBLIOGRAFIA [2 / 58]**

Genere: Bibliografia di confronto

Autore: AA.VV

Titolo contribuito: La Collezione Cagnola. Le Arti Decorative

Luogo di edizione: Busto Arsizio

Anno di edizione: 1999

**BIBLIOGRAFIA [3 / 58]**

Genere: Bibliografia di confronto

Autore: Adams E.

Titolo contribuito: Chelsea Porcelain

Luogo di edizione: London

Anno di edizione: 1987

**BIBLIOGRAFIA [4 / 58]**

Genere: Bibliografia di confronto

Autore: Beaucamp Markowsky B.

Titolo contribuito: Boites en Porcelaine des manufactures européennes au 18ème siècle.

Luogo di edizione: Fribourg

Anno di edizione: 1985

**BIBLIOGRAFIA [5 / 58]**

Genere: Bibliografia specifica

Autore: Biavati E.

Titolo contribuito: Porcellane Ginori del sec.XVIII. Materie prime, prove ed impasti del 1760 in Faenza

Luogo di edizione: Faenza

Anno di edizione: 1965

**BIBLIOGRAFIA [6 / 58]**

Genere: Bibliografia di confronto

Autore: Benezit E.

Titolo contribuito: Dictionaire des Peintres, Sculpteurs, Dessinateurs et Graveurs

Anno di edizione: 1955

V., pp., nn.: v.II

**BIBLIOGRAFIA [7 / 58]**

Genere: Bibliografia di confronto

Autore: Boccardo P./Di Fabio C./Roseo P.

Titolo contribuito: Ceramiche italiane ed europee nelle Civiche Collezioni, secoli XVI-XIX

Luogo di edizione: Genova

Anno di edizione: 1994

**BIBLIOGRAFIA [8 / 58]**

Genere: Bibliografia di confronto

Autore: Buccino Grimaldi L./Cariello R.

Titolo contribuito: Le porcellane europee nel museo Correale di Sorrento

Luogo di edizione: Cava dei Tirreni

Anno di edizione: 1978

**BIBLIOGRAFIA [9 / 58]**

Genere: Bibliografia di confronto

Autore: Buti S./Guarnieri L.

Titolo contribuito: Ceramica da leggere. Le pubblicazioni sulla ceramica nelle istituzioni culturali sestesi

Luogo di edizione: Sesto Fiorentino

Anno di edizione: 1995

**BIBLIOGRAFIA [10 / 58]**

Genere: Bibliografia specifica

Autore: Campana G.

Titolo contribuito: Le fonti delle plastiche Ginori nel '700 in "Antichità viva"

Luogo di edizione: Firenze

Anno di edizione: 1966

**BIBLIOGRAFIA [11 / 58]**

Genere: Bibliografia di confronto

Autore: Càrola Perrotti A.

Titolo contribuito: Porcellane di Doccia alla Floridiana in "Arte Illustrata"

Anno di edizione: 1972

**BIBLIOGRAFIA [12 / 58]**

Genere: Bibliografia di confronto

Autore: Càrola- Perrotti A.

Titolo contribuito: Le Porcellane dei Borboni di Napoli. Capodimonte e Real Fabbrica Ferdiandea, 1743-1806

Luogo di edizione: Napoli



Anno di edizione: 1986

**BIBLIOGRAFIA [13 / 58]**

Genere: Bibliografia di confronto

Autore: Cassidy-Geiger M.

Titolo contribuito: Returning to Hoym, Lemaire und Meissen in " Keramos"

Anno di edizione: 1994

**BIBLIOGRAFIA [14 / 58]**

Genere: Bibliografia di confronto

Autore: D'Agliano A.

Titolo contribuito: Le Porcellane italiane a Palazzo Pitti

Luogo di edizione: Firenze

Anno di edizione: 1986

**BIBLIOGRAFIA [15 / 58]**

Genere: Bibliografia di confronto

Autore: D'Agliano A.

Titolo contribuito: Contineltal Porcelain from the Lukacs-Donath Collection

Luogo di edizione: Roma

Anno di edizione: 1986

**BIBLIOGRAFIA [16 / 58]**

Genere: Bibliografia specifica

Autore: D'Agliano A.

Titolo contribuito: Settecento europeo e Barocco toscano nelle porcellane di Carlo Ginori a Doccia

Luogo di edizione: Roma

Anno di edizione: 1996

**BIBLIOGRAFIA [17 / 58]**

Genere: Bibliografia di confronto

Autore: Ferrari O.

Titolo contribuito: Porcellane italiane del Settecento

Luogo di edizione: Milano

Anno di edizione: 1982

**BIBLIOGRAFIA [18 / 58]**

Genere: Bibliografia di confronto

Autore: Filignati C.

Titolo contribuito: Rare early pieces from Ginori Factory in "Apollo"

Anno di edizione: 1988

V., pp., nn.: n.311, pp.27-32

**BIBLIOGRAFIA [19 / 58]**

Genere: bibliografia specifica

Autore: Ginori Lisci

Titolo contribuito: La porcellana di Doccia

Luogo di edizione: Milano

Anno di edizione: 1963

**BIBLIOGRAFIA [20 / 58]**

Genere: Bibliografia di confronto

Autore: Ginori Lisci

Titolo contribuito: Alcuni pezzi rari ed inediti di Docci in " Faenza"

Luogo di edizione: Faenza

Anno di edizione: 1964

V., pp., nn.: v. L, 1-3

**BIBLIOGRAFIA [21 / 58]**

Genere: Bibliografia di confronto

Autore: Giusti P.

Titolo contribuito: Il Museo Duca di Martina a Napoli

Luogo di edizione: Napoli

Anno di edizione: 1994

**BIBLIOGRAFIA [22 / 58]**

Genere: Bibliografia di confronto

Autore: Gonzales Palacios A.

Titolo contribuito

Il tempio del gusto. Le arti decorative in Italia fra classicismo e barocco. La Toscana e l'Italia settentrionale.

Luogo di edizione: Milano

Anno di edizione: 1986

**BIBLIOGRAFIA [23 / 58]**

Genere: Bibliografia di confronto

Autore: Gurrieri F./Chatfield J.

Titolo contribuito: Boboli Gardens

Luogo di edizione: Firenze

Anno di edizione: 1972

**BIBLIOGRAFIA [24 / 58]**

Genere: Bibliografia di confronto

Autore: Hall J.

Titolo contribuito: Dictionary of Subjects and Symbols in Art

Luogo di edizione: London

Anno di edizione: 1980

**BIBLIOGRAFIA [25 / 58]**

Genere: Bibliografia di confronto

Autore: AA.VV

Titolo contribuito: Jacques Callot. Incisioni

Luogo di edizione: Firenze

Anno di edizione: 1971

**BIBLIOGRAFIA [26 / 58]**

Genere: Bibliografia di confronto

Autore: AA.VV

Titolo contribuito: Placchette e Bronzi nelle Civiche Collezioni Ferrara

Luogo di edizione: Ferrara

Anno di edizione: 1981

**BIBLIOGRAFIA [27 / 58]**

Genere: Bibliografia di confronto

Autore: AA.VV

Titolo contribuito: Da Tiziano a El Greco. Per la storia del Manierismo a Vicenza

Luogo di edizione: Milano

Anno di edizione: 1981

**BIBLIOGRAFIA [28 / 58]**

Genere: Bibliografia di confronto

Autore: AA.VV

Titolo contribuito: Museo Poldi Pezzoli: Ceramiche- Vetri Mobili e Arredi

Luogo di edizione: Milano

Anno di edizione: 1983

**BIBLIOGRAFIA [29 / 58]**

Genere: Bibliografia di confronto

Autore: AA.VV

Titolo contribuito: Watteau 1648-1721

Luogo di edizione: Parigi

Anno di edizione: 1984

**BIBLIOGRAFIA [30 / 58]**

Genere: Bibliografia di confronto

Autore: AA.VV

Titolo contribuito: Porcellane e Argenti del Palazzo Reale di Torino

Luogo di edizione: Torino

Anno di edizione: 1986

**BIBLIOGRAFIA [31 / 58]**

Genere: Bibliografia di confronto

Autore: AA.VV

Titolo contribuito: Il seicento fiorentino. Arte a Firenze da Ferdinando I a Cosimo III

Luogo di edizione: Firenze

Anno di edizione: 1987

**BIBLIOGRAFIA [32 / 58]**

Genere: Bibliografia Specifica

Autore: AA.VV

Titolo contribuito: La manifattura Richard Ginori di Doccia

Luogo di edizione: Milano

Anno di edizione: 1988

**BIBLIOGRAFIA [33 / 58]**

Genere: Bibliografia di confronto

Autore: AA.VV

Titolo contribuito: Le incisioni di Jacques Callot nelle collezioni Italiane

Luogo di edizione: Milano

Anno di edizione: 1992

**BIBLIOGRAFIA [34 / 58]**

Genere: Bibliografia di confronto

Autore: Lane A.

Titolo contribuito: Le porcellane italiane

Luogo di edizione: Firenze

Anno di edizione: 1963

**BIBLIOGRAFIA [35 / 58]**

Genere: Bibliografia specifica

Autore: Liverani G.

Titolo contribuito: Il museo delle Porcellane di Doccia

Luogo di edizione: Milano

Anno di edizione: 1967

**BIBLIOGRAFIA [36 / 58]**

Genere: Bibliografia specifica

Autore: Liverani G.

Titolo contribuito: La Manifattura di Doccia nel 1760. Secondo una relazione inedita di J. de St. Laurent.

Luogo di edizione: Firenze

Anno di edizione: 1970

**BIBLIOGRAFIA [37 / 58]**

Genere: Bibliografia specifica

Autore: Lorenzini C.

Titolo contribuito: La manifattura delle porcellane di Doccia: cenni illustrativi

Luogo di edizione: Firenze

Anno di edizione: 1861

**BIBLIOGRAFIA [38 / 58]**

Genere: Bibliografia di confronto

Autore: Melegati L.

Titolo contribuito: Note su alcune plastiche di Doccia nelle Raccolte del Castello Sforzesco in "Rassegna di Studi e Notizie"

Luogo di edizione: Milano

Anno di edizione: 1993

**BIBLIOGRAFIA [39 / 58]**

Genere: Bibliografia di confronto

Autore: Morazzoni G./ Levy S.

Titolo contribuito: Le Porcellane italiane

Luogo di edizione: Sesto Fiorentino

Anno di edizione: 1960

V., pp., nn.: v.2

**BIBLIOGRAFIA [40 / 58]**

Genere: Bibliografia di confronto

Autore: Morley-Fletcher H.

Titolo contribuito: La tecnica dei grandi maestri della ceramica.

Luogo di edizione: Milano

Anno di edizione: 1986

**BIBLIOGRAFIA [41 / 58]**

Genere: Bibliografia di confronto

Autore: Mottola Molino A.

Titolo contribuito: La porcellana italiana

Luogo di edizione: Busto Arsizio

Anno di edizione: 1967

V., pp., nn.: v.2

**BIBLIOGRAFIA [42 / 58]**

Genere: Bibliografia di confronto

Autore: Planiscing L.

Titolo contribuito: Piccoli bronzi italiani del Rinascimento.

Luogo di edizione: Milano

Anno di edizione: 1930

**BIBLIOGRAFIA [43 / 58]**

Genere: Bibliografia di confronto

Autore: Pratesi G.

Titolo contribuito: Repertorio della scultura fiorentina del '600-'700

Luogo di edizione: Torino

Anno di edizione: 1993

V., pp., nn.: v.3

**BIBLIOGRAFIA [44 / 58]**

Genere: Bibliografia di confronto

Autore: Riccoboni L.

Titolo contribuito: Historie du Théâtre italien depuis la décadence ...

Luogo di edizione: Paris

Anno di edizione: 1727

**BIBLIOGRAFIA [45 / 58]**

Genere: Bibliografia di confronto

Autore: Réau L.

Titolo contribuito: Iconographie de l'art chrétien

Luogo di edizione: Parigi

Anno di edizione: 1955-59

V., pp., nn.: v. 6

**BIBLIOGRAFIA [46 / 58]**

Genere: Bibliografia di confronto

Autore: Rontgen R.E.

Titolo contribuito: The book of Meissen

Luogo di edizione: Exton

Anno di edizione: 1984

**BIBLIOGRAFIA [47 / 58]**

Genere: Bibliografia di confronto

Autore: Ruckert R.

Titolo contribuito: Meissener Porzellan 1710-1810

Luogo di edizione: Monaco

Anno di edizione: 1966

**BIBLIOGRAFIA [48 / 58]**

Genere: Bibliografia di confronto

Autore: Stazzi F.

Titolo contribuito: Le porcellane italiane

Luogo di edizione: Milano

Anno di edizione: 1964

**BIBLIOGRAFIA [49 / 58]**

Genere: Bibliografia di confronto

Autore: Vignozzi Paszkowski M.

Titolo contribuito: I Fanciullacci: maestri ceramisti da Doccia a Montelupo

Luogo di edizione: Firenze

Anno di edizione: 1997

**BIBLIOGRAFIA [50 / 58]**

Genere: Bibliografia di confronto

Autore: Weigel C.

Titolo contribuito: Callotto Resuscitato oder neu eingerichtetes...

Luogo di edizione: Amsterdam

Anno di edizione: 1715

**BIBLIOGRAFIA [51 / 58]**

Genere: Bibliografia di confronto

Titolo contribuito: Catalogo asta Christie's

Luogo di edizione: Ginevra

Anno di edizione: 1990.

**BIBLIOGRAFIA [52 / 58]**

Genere: Bibliografia di confronto

Titolo contribuito: Catalogo asta Finarte

Luogo di edizione: Roma

Anno di edizione: 1995

**BIBLIOGRAFIA [53 / 58]**

Genere: Bibliografia di confronto

Titolo contribuito: Ceramica Antica

Anno di edizione: 1995

V., pp., nn.: n.8

**BIBLIOGRAFIA [54 / 58]**

Genere: Bibliografia di confronto

Titolo contribuito: Ceramica Antica

Anno di edizione: 1996

V., pp., nn.: n.1



**BIBLIOGRAFIA [55 / 58]**

Genere: Bibliografia di confronto

Titolo contribuito: Dizionario Bibliografico degli italiani

Luogo di edizione: Roma

Anno di edizione: 1978

**BIBLIOGRAFIA [56 / 58]**

Genere: Bibliografia specifica

Titolo contribuito: Inventario dei Modelli

Luogo di edizione: Firenze, Archivio Ginori Lisci

Anno di edizione: XVIII sec.

**BIBLIOGRAFIA [57 / 58]**

Genere: Bibliografia specifica

Titolo contribuito: Inventario delle Forme

Luogo di edizione: Firenze, Archivio Ginori Lisci

Anno di edizione: XVIII sec.

**BIBLIOGRAFIA [58 / 58]**

Genere: Bibliografia specifica

Titolo contribuito: Inventario Fotografico del Museo delle Porcellane di Doccia

Luogo di edizione: Sesto Fiorentino

Anno di edizione: 1995

**COMPILAZIONE**

**COMPILAZIONE**

Anno di redazione: 2000

Ente compilatore: Fondazione Centro Orientamento Educativo

Nome: Brambilla Bruni, L.

Funzionario responsabile: Brambilla Bruni L.

**TRASCRIZIONE PER INFORMATIZZAZIONE**

Anno di trascrizione/informatizzazione: 2000

Nome: Allievi M.

Ente compilatore: Fondazione Centro Orientamento Educativo