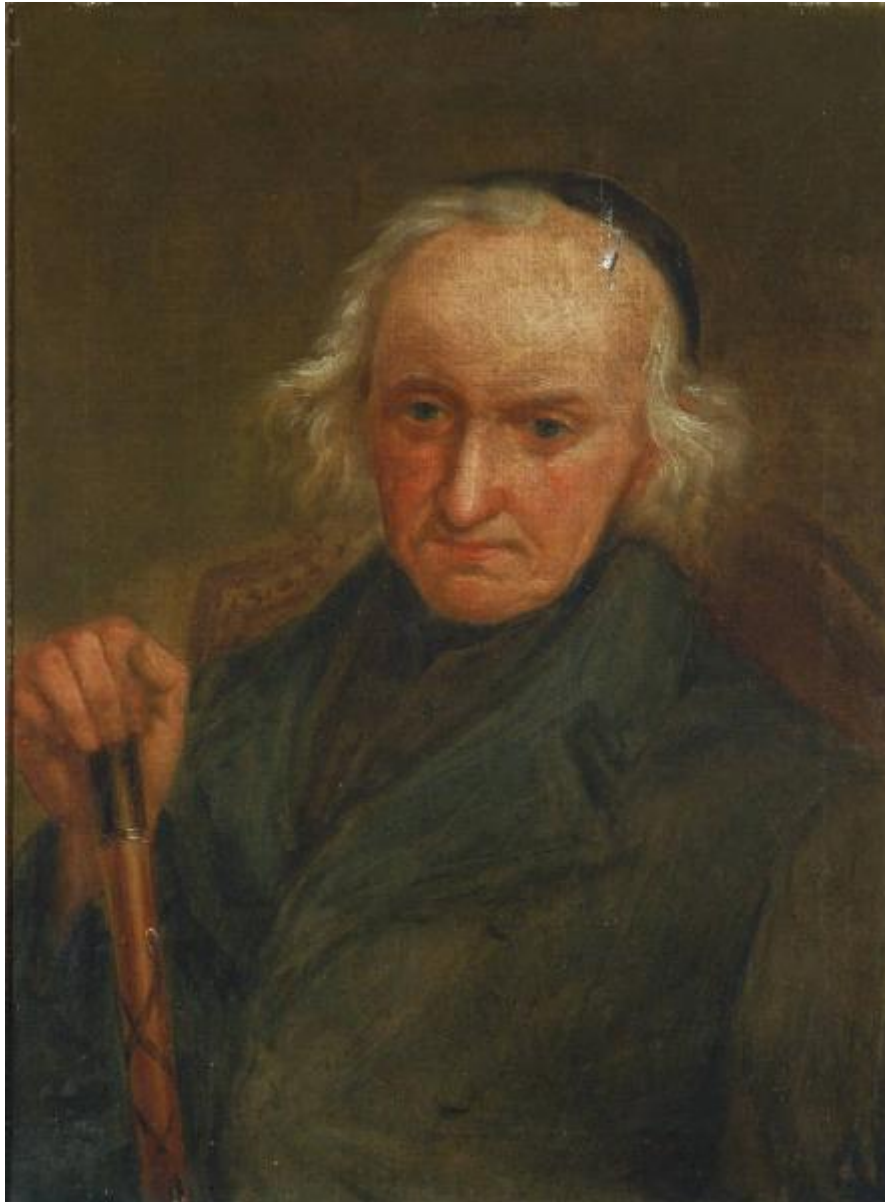


Sac.te Bernardino Crossi

Bianchi Giosu  (attr.)



Link risorsa: <https://www.lombardiabeniculturali.it/opere-arte/schede/7a010-00066/>

Scheda SIRBeC: <https://www.lombardiabeniculturali.it/opere-arte/schede-complete/7a010-00066/>

CODICI

Unità operativa: 7a010

Numero scheda: 66

Codice scheda: 7a010-00066

Tipo scheda: OA

Livello ricerca: C

CODICE UNIVOCO

Codice regione: 03

Numero catalogo generale: 00690327

Ente schedatore: R03/ A.S.S.T. di Monza

Ente competente: S27

OGGETTO

Categoria dell'oggetto: pittura

OGGETTO

Definizione: dipinto

Disponibilità del bene: reale

SOGGETTO

Categoria generale: ritratto

Identificazione: Ritratto del Sacerdote Bernardino Crossi

Titolo: Sac.te Bernardino Crossi

LOCALIZZAZIONE GEOGRAFICO-AMMINISTRATIVA

INDICAZIONE DEL CONTENITORE FISICO

Codice del contenitore fisico: 19742

Categoria del contenitore fisico: architettura

LOCALIZZAZIONE GEOGRAFICO-AMMINISTRATIVA ATTUALE

Stato: Italia

Regione: Lombardia

Provincia: MB

Nome provincia: Monza e Brianza

COLLOCAZIONE SPECIFICA

Tipologia: ospedale

Denominazione: Ospedale S. Gerardo dei Tintori

Indirizzo: Via Pergolesi, 33

DATI PATRIMONIALI E COLLEZIONI

INVENTARIO [1 / 3]

INVENTARIO [2 / 3]

INVENTARIO [3 / 3]

STIMA

CRONOLOGIA

CRONOLOGIA GENERICA

Secolo: sec. XIX

Frazione di secolo: metà

CRONOLOGIA SPECIFICA

Da: 1844

Validità: post

A: 1860

Validità: ca.

Motivazione cronologia: analisi storica

DEFINIZIONE CULTURALE

AUTORE

Nome di persona o ente: Bianchi Giosuè

Tipo intestazione: P

Dati anagrafici/Periodo di attività: Monza, 1803-1875

Riferimento all'autore: attr.

Motivazione dell'attribuzione: analisi stilistica

DATI TECNICI

MATERIA E TECNICA

Materia: tela

Tecnica: pittura a olio

MISURE

Unità: cm

Altezza: 60.5

Larghezza: 45

DATI ANALITICI

DESCRIZIONE

Indicazioni sull'oggetto: ritratto a mezzo busto su fondo unito

Indicazioni sul soggetto: Abbigliamento religioso / Oggetti

ISCRIZIONI [1 / 10]

Classe di appartenenza: documentaria

Tecnica di scrittura: a matita

Tipo di caratteri: corsivo

Posizione: retro sulla cornice

Trascrizione: [...] ERNA [...] / [...] OTE

ISCRIZIONI [2 / 10]

Classe di appartenenza: documentaria

Tecnica di scrittura: a penna

Tipo di caratteri: corsivo

Posizione: retro telaio su etichetta rettangolare

Trascrizione: SAC [...] BERNARDINO CROSSI DI MONZA / MORTO 4 DICEMBRE 1844

ISCRIZIONI [3 / 10]

Classe di appartenenza: documentaria

Tecnica di scrittura: a matita

Tipo di caratteri: lettere capitali

Posizione: retro telaio su etichetta con bordo blu

Trascrizione: SAC. P. / BERNARDINO / CROSSI / MONZA / 4-12-1844

ISCRIZIONI [4 / 10]

Classe di appartenenza: documentaria

Tecnica di scrittura: a impressione

Posizione: retro telaio/cornice su etichetta

Trascrizione: DA ATTACCARSI A TERGO DI OGNI OPERA / MOSTRA COMMEMORATIVA DI MOSE' BIANCHI [.....]

ISCRIZIONI [5 / 10]

Classe di appartenenza: documentaria

Tecnica di scrittura: a impressione

Posizione: retro cornice su etichetta dentellata

Trascrizione: OSPEDALE UMBERTO I / MONZA / N° 5373 / INVENTARIO 1983

ISCRIZIONI [6 / 10]

Classe di appartenenza: documentaria

Tecnica di scrittura: a pastello

Posizione: retro sul telaio

Trascrizione: 31

ISCRIZIONI [7 / 10]

Classe di appartenenza: documentaria

Tecnica di scrittura: a pennello

Tipo di caratteri: lettere capitali

Posizione: retro sulla cornice

Trascrizione: SAC. B. CROTTI

ISCRIZIONI [8 / 10]

Classe di appartenenza: documentaria

Tecnica di scrittura: a pastello

Tipo di caratteri: lettere capitali

Posizione: retro sulla cornice

Trascrizione: SAC. B. CROTTI

ISCRIZIONI [9 / 10]

Classe di appartenenza: documentaria

Tecnica di scrittura: a penna

Posizione: retro telaio su etichetta bianca

Trascrizione: 153

ISCRIZIONI [10 / 10]

Classe di appartenenza: documentaria

Tecnica di scrittura: a impressione

Posizione: retro telaio su etichetta plastificata

Trascrizione: OSPEDALE S. GERARDO / MONZA / INV. N° 31745

Notizie storico-critiche

Bernardino Crossi fu sacerdote a Monza e morì il 4 marzo del 1844, secondo quanto è riportato sulle etichette commemorative poste sul retro del dipinto.

Il soggetto, un anziano prelato dai capelli bianchi e incolti, è raffigurato a mezzo busto, seduto con la mano destra appoggiata sul bastone. La ripresa dall'alto e una materia pittorica che si distingue per una stesura mosca e l'aspetto di un 'non finito', sono elementi che conferiscono all'effigie un carattere meno convenzionale se confrontata con le solite effigi gratulatorie. Per queste caratteristiche, più che a una commissione ufficiale, si pensa che il ritratto fosse entrato a far parte della Quadreria ospedaliera attraverso un lascito. Anche il carattere dell'espressione assorta in una fissità velata di malinconia, ne fa un esempio tra i più curiosi della raccolta monzese riferita al quinto decennio dell'Ottocento, rendendo plausibile la paternità dell'opera a Giosuè Bianchi che le viene attribuita nella scheda del 1983.

Sul rovescio si conserva il frammento dell'etichetta dell'Esposizione Commemorativa di Mosè Bianchi, che dovrebbe coincidere con la rassegna organizzata a Monza nel 1924 per il ventennale della scomparsa del Maestro, anche se il ritratto non figura tra le opere in pubblicate in catalogo.

CONSERVAZIONE

STATO DI CONSERVAZIONE

Data: 2006

Stato di conservazione: mediocre

Indicazioni specifiche

dipinto in prima tela montato su un telaio espandibile. La tela è inaridita e danneggiata da un taglio verticale sulla testa del soggetto. La superficie è offuscata dall'ingiallimento dello strato protettivo e dal deposito di polvere e sporcizia. Il telaio reca i segni di un attacco xilofago.

Fonte: osservazione diretta

RESTAURI E ANALISI

RESTAURI [1 / 2]

Data: 1949

Descrizione intervento: pulitura e restauro

Responsabile scientifico: Erba G., presidente Ospedale Umberto I

Nome operatore: Ripa E.

Ente finanziatore: Ospedale Umberto I del Circolo di Monza

RESTAURI [2 / 2]

Data: 2010

Descrizione intervento: manutenzione e interventi di restauro conservativo del supporto

Ente responsabile: S27

Responsabile scientifico: Coppa S.

Nome operatore: Mantovani G., Stucchi D.

Ente finanziatore: Azienda Ospedaliera San Gerardo Monza, Regione Lombardia (Servizio Civile)

PROGETTI DI INTERVENTI [1 / 2]

Data: 2007/01/30

Descrizione: restauro completo e spostamento in un luogo più adatto alla conservazione.

PROGETTI DI INTERVENTI [2 / 2]

Data: 2010

Descrizione

restauro completo, monitoraggio attacco xilofago e spostamento in luogo più adatto alla conservazione. La qualità dell'opera ne consente l'esposizione in luoghi di rappresentanza, dopo il restauro.

CONDIZIONE GIURIDICA E VINCOLI

CONDIZIONE GIURIDICA

Indicazione generica: proprietà Ente sanitario

Indicazione specifica: A.S.S.T. di Monza

FONTI E DOCUMENTI DI RIFERIMENTO

DOCUMENTAZIONE FOTOGRAFICA

Codice univoco della risorsa: SC_OA_7a010-00066_IMG-0000459145

Genere: documentazione allegata

Tipo: fotografia digitale colore

Data: 2006/00/00

Codice identificativo: 131745

Note: generale, fronte

Collocazione del file nell'archivio locale: SanGerardoMonza\Ritratti benefattori Ottocento

Nome del file originale: 131745.tif

FONTI E DOCUMENTI [1 / 4]

Tipo: elenco

Denominazione: Istituto Cronici II° piano

Data: 1949 ante

Foglio Carta: 36 fol. 60

Nome dell'archivio: Archivio di Deposito Ospedale San Gerardo

Posizione: cartella 90/14

FONTI E DOCUMENTI [2 / 4]

Tipo: elenco

Denominazione: Elenco quadri / Pad. Cronici I° piano

Data: 1949

Foglio Carta: 95 fol. 100

Nome dell'archivio: Archivio di Deposito Ospedale San Gerardo

Posizione: cartella 90/14

FONTI E DOCUMENTI [3 / 4]

Tipo: verbale di deliberazione

Denominazione

Pulitura e restauro dei ritratti dei Benefattori ed eventuale loro sistemazione in esposizione permanente presso la Galleria Civica

Data: 1949

Foglio Carta: 36 fol. 56

Nome dell'archivio: Archivio di Deposito Ospedale San Gerardo

Posizione: cartella 90/14

FONTI E DOCUMENTI [4 / 4]

Tipo: elenco

Autore: Ripa E., pittore

Denominazione

Quadreria dell'ospedale presso la Civica Galleria di Monza = Villa Reale = disposizione dei quadri nelle diverse sale

Data: 1950

Foglio Carta: 95 fol. 35

Nome dell'archivio: Archivio di Deposito Ospedale San Gerardo

Posizione: cartella 90/14

BIBLIOGRAFIA [1 / 2]

Genere: bibliografia di confronto

Autore: Marangoni G.

Titolo libro o rivista: Mostra Commemorativa di Mosè Bianchi

Luogo di edizione: Monza

Anno di edizione: 1924

BIBLIOGRAFIA [2 / 2]

Genere: bibliografia di confronto

Autore: Paleari P. / Vittone C.

Titolo libro o rivista: La Villa Reale di Monza

Luogo di edizione: Monza

Anno di edizione: 2006

V., pp., nn.: pp. 196-197

MOSTRE

Titolo: Mostra Commemorativa di Mosè Bianchi

Luogo, sede espositiva, data: Monza, , 1924

COMPILAZIONE

COMPILAZIONE

Anno di redazione: 2007

Ente compilatore: Azienda Ospedaliera S. Gerardo

Nome: Mantovani, Gabriella