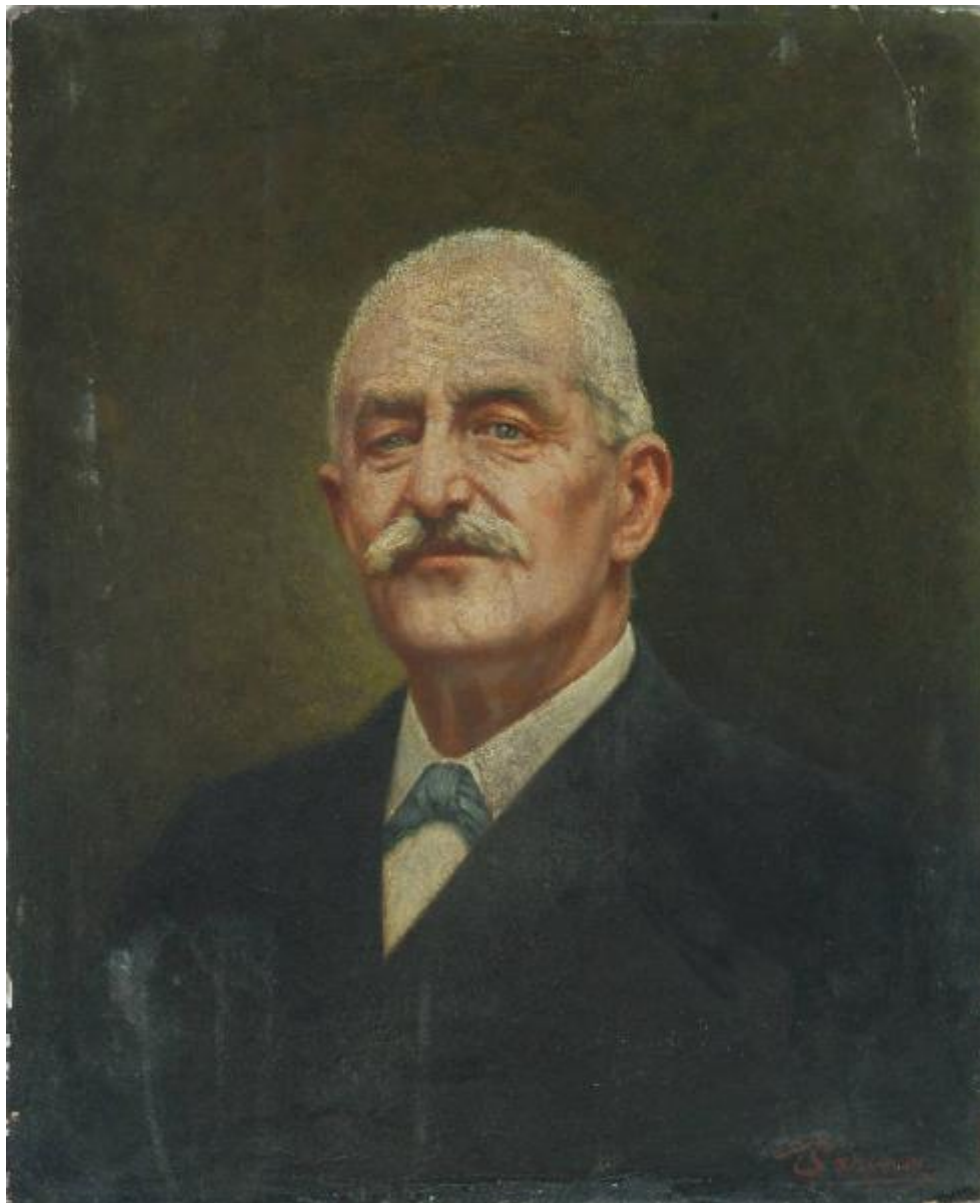


Ritratto maschile (Alessandro Rovelli?)

Parma Emilio



Link risorsa: <https://www.lombardiabeniculturali.it/opere-arte/schede/7a010-00149/>

Scheda SIRBeC: <https://www.lombardiabeniculturali.it/opere-arte/schede-complete/7a010-00149/>

CODICI

Unità operativa: 7a010

Numero scheda: 149

Codice scheda: 7a010-00149

Tipo scheda: OA

Livello ricerca: C

CODICE UNIVOCO

Codice regione: 03

Numero catalogo generale: 00690410

Ente schedatore: R03/ A.S.S.T. di Monza

Ente competente: S27

OGGETTO

Categoria dell'oggetto: pittura

OGGETTO

Definizione: dipinto

Disponibilità del bene: reale

SOGGETTO

Categoria generale: ritratto

Identificazione: Ritratto di Alessandro Rovelli (?)

Titolo: Ritratto maschile (Alessandro Rovelli?)

LOCALIZZAZIONE GEOGRAFICO-AMMINISTRATIVA

INDICAZIONE DEL CONTENITORE FISICO

Codice del contenitore fisico: 19742

Categoria del contenitore fisico: architettura

LOCALIZZAZIONE GEOGRAFICO-AMMINISTRATIVA ATTUALE

Stato: Italia

Regione: Lombardia

Provincia: MB

Nome provincia: Monza e Brianza

COLLOCAZIONE SPECIFICA

Tipologia: ospedale

Denominazione: Ospedale S. Gerardo dei Tintori

Indirizzo: Via Pergolesi, 33

DATI PATRIMONIALI E COLLEZIONI

INVENTARIO [1 / 2]

INVENTARIO [2 / 2]

STIMA

CRONOLOGIA

CRONOLOGIA GENERICA

Secolo: sec. XX

Frazione di secolo: primo quarto

CRONOLOGIA SPECIFICA

Da: 1900

Validità: ca.

A: 1924

Validità: ca.

Motivazione cronologia: analisi stilistica

DEFINIZIONE CULTURALE

AUTORE

Nome di persona o ente: Parma Emilio

Tipo intestazione: P

Dati anagrafici/Periodo di attività: Monza, 1874-1950

Motivazione dell'attribuzione: firma

DATI TECNICI

MATERIA E TECNICA

Materia: tela

Tecnica: pittura a olio

MISURE

Unità: cm

Altezza: 58

Larghezza: 47.5

DATI ANALITICI

DESCRIZIONE

Indicazioni sull'oggetto: ritratto a mezzo busto su fondo scuro

Indicazioni sul soggetto: Abbigliamento

ISCRIZIONI [1 / 3]

Classe di appartenenza: documentaria

Tecnica di scrittura: a pennello

Posizione: davanti in basso a destra

Trascrizione: E. PARMA

ISCRIZIONI [2 / 3]

Classe di appartenenza: documentaria

Tecnica di scrittura: a pastello

Posizione: retro sul telaio

Trascrizione: 17 - 7

ISCRIZIONI [3 / 3]

Classe di appartenenza: documentaria

Tecnica di scrittura: a impressione

Posizione: retro telaio su etichetta plastificata

Trascrizione: OSPEDALE S. GERARDO / MONZA / INV. N° 31819

Notizie storico-critiche

Non si registra la presenza d'iscrizioni in grado di attestare l'identità del ritrattato. Nella Quadreria esistono altri due ritratti firmati da Emilio Parma che raffigurano un benefattore molto somigliante al nostro (v. INV. N. 1318134 e INV. N. 131828), identificabile in Alessandro Rovelli, nonostante alcune piccole differenze nella forma del capo e nel taglio dei baffi. La mancanza di documentazione storica non ci permette di sapere come il ritratto sia entrato nella Quadreria dei Benefattori e a fronte di quale benemeranza.

Nonostante la convenzionalità della ripresa a mezzo busto col ritrattato impostato in leggero tre quarti, il ritratto si caratterizza per la fedeltà al soggetto e la resa fisionomica; si potrebbe supporre che questo ritratto, a differenza dei tanti eseguiti dal Parma su fotografia, sia un ritratto di prima mano eseguito dal vero.

CONSERVAZIONE

STATO DI CONSERVAZIONE

Data: 2006

Stato di conservazione: mediocre

Indicazioni specifiche

in mediocre stato di conservazione, per il forte cedimento della tela causato dall'umidità, attestata dalla presenza di sgorature biancastre sulla superficie. Il colore è caratterizzato da una tipica preparazione bocciardata in rilievo; si presenta ingiallito e velato dal deposito di polvere mista a sporcizia. Il telaio reca i segni di un attacco sia xilofago sia biologico.

Fonte: osservazione diretta

RESTAURI E ANALISI

RESTAURI [1 / 2]

Descrizione intervento: non si registrano interventi passati

RESTAURI [2 / 2]

Data: 2010

Descrizione intervento: manutenzione

Ente responsabile: S27

Responsabile scientifico: Coppa S.

Nome operatore: Mantovani G., Stucchi D.

Ente finanziatore: Azienda Ospedaliera San Gerardo Monza, Regione Lombardia (Servizio Civile)

PROGETTI DI INTERVENTI [1 / 2]

Data: 2007/01/30

Descrizione: manutenzione e spostamento in un luogo più adatto alla conservazione

PROGETTI DI INTERVENTI [2 / 2]

Data: 2010

Descrizione: monitoraggio attacco xilofago e spostamento in luogo più adatto alla conservazione

CONDIZIONE GIURIDICA E VINCOLI

CONDIZIONE GIURIDICA

Indicazione generica: proprietà Ente sanitario

Indicazione specifica: A.S.S.T. di Monza

FONTI E DOCUMENTI DI RIFERIMENTO

DOCUMENTAZIONE FOTOGRAFICA

Codice univoco della risorsa: SC_OA_7a010-00149_IMG-0000459229

Genere: documentazione allegata

Tipo: fotografia digitale colore

Data: 2006/00/00

Codice identificativo: 131819

Note: generale, fronte

Collocazione del file nell'archivio locale: SanGerardoMonza\Ritratti benefattori Novecento

Nome del file originale: 131819.tif

COMPILAZIONE

COMPILAZIONE

Anno di redazione: 2007

Ente compilatore: Azienda Ospedaliera S. Gerardo

Nome: Mantovani, Gabriella