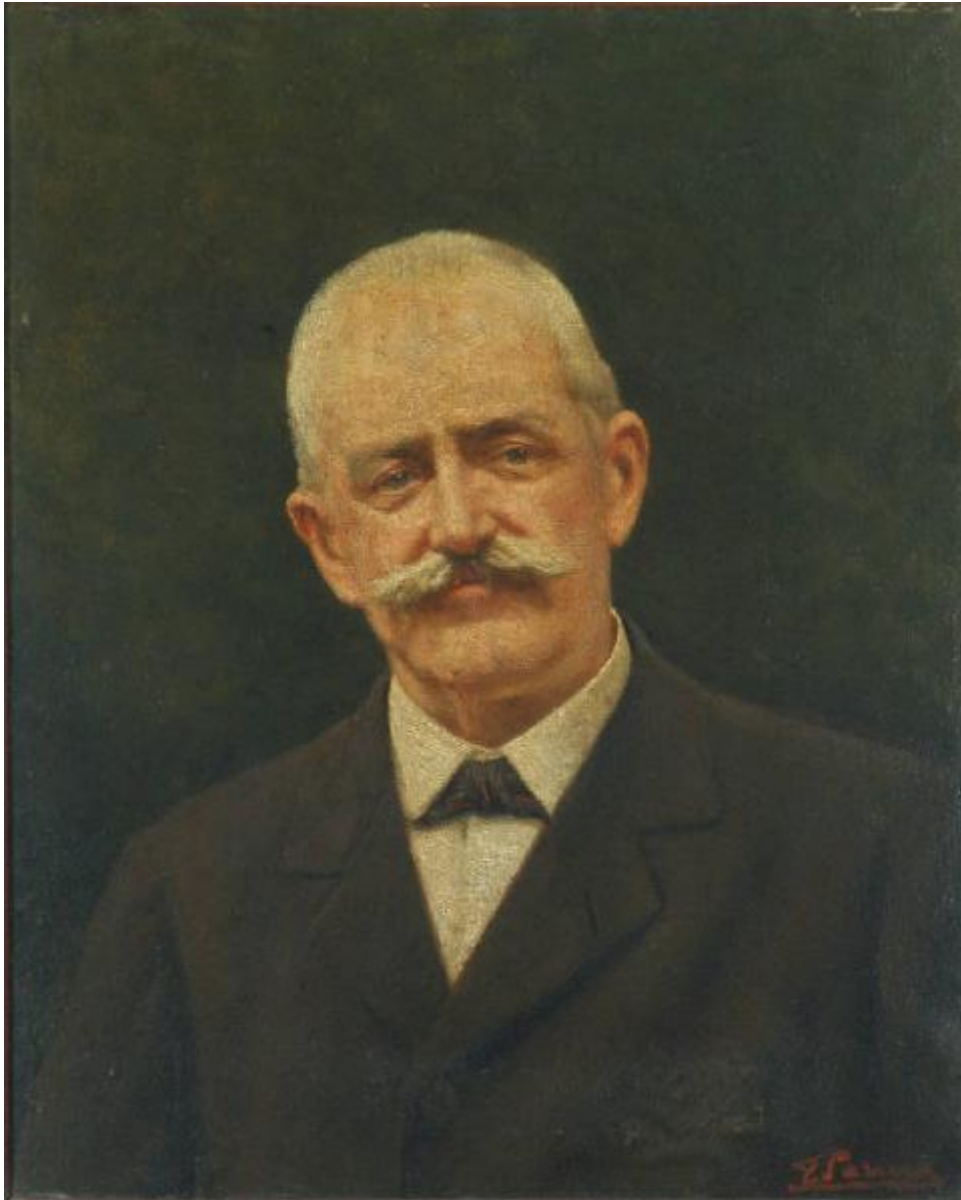


# Alessandro Rovelli

Parma Emilio



Link risorsa: <https://www.lombardiabeniculturali.it/opere-arte/schede/7a010-00150/>

Scheda SIRBeC: <https://www.lombardiabeniculturali.it/opere-arte/schede-complete/7a010-00150/>

## CODICI

Unità operativa: 7a010

Numero scheda: 150

Codice scheda: 7a010-00150

Tipo scheda: OA

Livello ricerca: C

### CODICE UNIVOCO

Codice regione: 03

Numero catalogo generale: 00690411

Ente schedatore: R03/ A.S.S.T. di Monza

Ente competente: S27

## RELAZIONI

### RELAZIONI CON ALTRI BENI

Tipo relazione: correlazione

Tipo scheda: OA

## OGGETTO

Categoria dell'oggetto: pittura

### OGGETTO

Definizione: dipinto

Disponibilità del bene: reale

### SOGGETTO

Categoria generale: ritratto

Identificazione: Ritratto di Alessandro Rovelli

Titolo: Alessandro Rovelli

## LOCALIZZAZIONE GEOGRAFICO-AMMINISTRATIVA

### INDICAZIONE DEL CONTENITORE FISICO

Codice del contenitore fisico: 19742

Categoria del contenitore fisico: architettura

### **LOCALIZZAZIONE GEOGRAFICO-AMMINISTRATIVA ATTUALE**

Stato: Italia

Regione: Lombardia

Provincia: MB

Nome provincia: Monza e Brianza

### **COLLOCAZIONE SPECIFICA**

Tipologia: ospedale

Denominazione: Ospedale S. Gerardo dei Tintori

Indirizzo: Via Pergolesi, 33

## **DATI PATRIMONIALI E COLLEZIONI**

**INVENTARIO [1 / 3]**

**INVENTARIO [2 / 3]**

**INVENTARIO [3 / 3]**

**STIMA**

## **CRONOLOGIA**

### **CRONOLOGIA GENERICA**

Secolo: sec. XX

### **CRONOLOGIA SPECIFICA**

Da: 1920

A: 1920

Motivazione cronologia: analisi storica

## **DEFINIZIONE CULTURALE**

### **AUTORE**

Nome di persona o ente: Parma Emilio

Tipo intestazione: P

Dati anagrafici/Periodo di attività: Monza, 1874-1950

Motivazione dell'attribuzione: firma

## DATI TECNICI

### MATERIA E TECNICA

Materia: tela

Tecnica: pittura a olio

### MISURE

Unità: cm

Altezza: 58

Larghezza: 46.5

## DATI ANALITICI

### DESCRIZIONE

Indicazioni sull'oggetto: ritratto a mezzo busto

Indicazioni sul soggetto: Abbigliamento

### ISCRIZIONI [1 / 7]

Classe di appartenenza: documentaria

Tecnica di scrittura: a pennello

Posizione: davanti in basso a destra

Trascrizione: E. PARMA

### ISCRIZIONI [2 / 7]

Classe di appartenenza: documentaria

Tecnica di scrittura: a matita

Tipo di caratteri: lettere capitali

Posizione: retro telaio su etichetta con bordo blu

Trascrizione: ALESSANDRO / ROVELLI

### ISCRIZIONI [3 / 7]

Classe di appartenenza: documentaria

Tecnica di scrittura: a impressione

Posizione: retro cornice su etichetta dentellata

Trascrizione: OSPEDALE UMBERTO I / MONZA / N°[.....] / INVENTARIO 1938

### ISCRIZIONI [4 / 7]

Classe di appartenenza: documentaria

Tecnica di scrittura: a pennello

Tipo di caratteri: lettere capitali

Posizione: retro sulla cornice

Trascrizione: AL. ROVELLI

### **ISCRIZIONI [5 / 7]**

Classe di appartenenza: documentaria

Tecnica di scrittura: a pastello

Tipo di caratteri: lettere capitali

Posizione: retro sulla cornice

Trascrizione: AL. ROVELLI 1919

### **ISCRIZIONI [6 / 7]**

Classe di appartenenza: documentaria

Tecnica di scrittura: a penna

Posizione: retro cornice su etichetta bianca

Trascrizione: 70

### **ISCRIZIONI [7 / 7]**

Classe di appartenenza: documentaria

Tecnica di scrittura: a impressione

Posizione: retro telaio su etichetta plastificata

Trascrizione: OSPEDALE S. GERARDO / MONZA / INV. N° 31828

#### **Notizie storico-critiche**

Il ritratto raffigura Alessandro Rovelli ed è stato eseguito da Emilio Parma. Le iscrizioni non dichiarano né l'anno di morte del ritrattato, né quello d'esecuzione dell'effigie. La mancanza di documentazione storica non ci permette di sapere come l'opera sia entrata nella Quadreria dei Benefattori e a fronte di quale benemeranza, pur essendo inserito nell'inventario che è stato stilato dall'Ospedale Umberto I - secondo la denominazione assunta dall'ospedale col trasferimento nell'edificio di via Solferino - nel 1938, dopo la soppressione della Congregazione di Carità (Colombo 2002, pp. 39, 76).

L'immagine è una ripresa in posa frontale convenzionale e un po' spenta nella resa espressiva ed è la replica dell'INV. N. 131834. Potrebbe rappresentare lo studio preparatorio del ritratto a figura intera eseguito dal Parma nel 1921, appartenente all'Opera Pia Bellani e pubblicato da S. Coppa nella rassegna sulla raccolta Bellani (Coppa 2002, p. 153). La presenza di repliche in formato minore di ritratti ambientati non rappresenta una novità per la Quadreria. Anche il trovare un ritratto dello stesso benefattore nella raccolta di un altro ente benefico non stupisce per le vicende comuni che legarono tutti i Luoghi Pii monzesi dai tempi del governo napoleonico fino al regno sabauda, quando l'amministrazione degli istituti benefici era affidata alla Congregazione di Carità. La separazione della Quadreria dei Benefattori in due nuclei, appartenenti l'uno all'Opera Pia Bellani l'altro, quantitativamente più cospicuo, all'Ospedale San Gerardo, è avvenuta, infatti, in tempi recenti, sembra per motivi amministrativi e in modo affatto casuale (Coppa 2002, p. 109).

Il ritratto venne eseguito in forma gratulatoria, su commissione dell'ente che ricevette il beneficio, molto probabilmente sulla base di una fotografia della defunta. La tecnica esecutiva è caratterizzata da un impasto denso e spesso, simile a quello utilizzato dal Parma nei ritratti coevi di Giulia Arbizzoni (INV. N. 131974) e della signora Oreni (INV. N. 131871), riconducibili tutti agli inizi degli anni '20.

## CONSERVAZIONE

### STATO DI CONSERVAZIONE

Data: 2006

Stato di conservazione: mediocre

Indicazioni specifiche

il dipinto è caratterizzato da una materia pittorica molto spessa e rigida, dal caratteristico aspetto bocciardato. La superficie, particolarmente ingiallita per l'alterazione dello strato protettivo, è velata da uno strato denso di polvere mista a sporcizia. Il telaio ha i regoli incurvati e reca i segni di un attacco xilofago.

Fonte: osservazione diretta

## RESTAURI E ANALISI

### RESTAURI [1 / 2]

Data: 1949

Descrizione intervento: pulitura e restauro

Responsabile scientifico: Erba G., presidente Ospedale Umberto I

Nome operatore: Ripa E.

Ente finanziatore: Ospedale Umberto I del Circolo di Monza

### RESTAURI [2 / 2]

Data: 2010

Descrizione intervento: manutenzione

Ente responsabile: S27

Responsabile scientifico: Coppa S.

Nome operatore: Mantovani G., Stucchi D.

Ente finanziatore: Azienda Ospedaliera San Gerardo Monza, Regione Lombardia (Servizio Civile)

### PROGETTI DI INTERVENTI [1 / 2]

Data: 2007/01/30

Descrizione: manutenzione e spostamento in un luogo più adatto alla conservazione

### PROGETTI DI INTERVENTI [2 / 2]

Data: 2010

Descrizione

restauro conservativo che preveda l'appianamento del supporto e spostamento in un luogo più adatto alla conservazione

## CONDIZIONE GIURIDICA E VINCOLI

### CONDIZIONE GIURIDICA

Indicazione generica: proprietà Ente sanitario

Indicazione specifica: A.S.S.T. di Monza

## FONTI E DOCUMENTI DI RIFERIMENTO

### DOCUMENTAZIONE FOTOGRAFICA

Codice univoco della risorsa: SC\_OA\_7a010-00150\_IMG-0000459230

Genere: documentazione allegata

Tipo: fotografia digitale colore

Data: 2006/00/00

Codice identificativo: 131828

Note: generale, fronte

Collocazione del file nell'archivio locale: SanGerardoMonza\Ritratti benefattori Novecento

Nome del file originale: 131828.tif

### FONTI E DOCUMENTI [1 / 4]

Tipo: elenco

Denominazione: Istituto Cronici I° piano alzato  
Istituto Cronici II° piano

Data: 1949 ante

Foglio Carta: 36 fol. 59 e 60

Nome dell'archivio: Archivio di Deposito Ospedale San Gerardo

Posizione: cartella 90/14

### FONTI E DOCUMENTI [2 / 4]

Tipo: elenco

Denominazione: Elenco quadri / Pad. Cronici I° piano

Data: 1949

Foglio Carta: 95 fol. 100 e 101

Nome dell'archivio: Archivio di Deposito Ospedale San Gerardo

Posizione: cartella 90/14

### FONTI E DOCUMENTI [3 / 4]

Tipo: verbale di deliberazione

Denominazione

Pulitura e restauro dei ritratti dei Benefattori ed eventuale loro sistemazione in esposizione permanente presso la Galleria Civica

Data: 1949

Foglio Carta: 36 fol. 56

Nome dell'archivio: Archivio di Deposito Ospedale San Gerardo

Posizione: cartella 90/14

#### **FONTI E DOCUMENTI [4 / 4]**

Tipo: elenco

Autore: Ripa E., pittore

Denominazione

Quadreria dell'ospedale presso la Civica Galleria di Monza = Villa Reale = disposizione dei quadri nelle diverse sale

Data: 1950

Foglio Carta: 95 fol. 35

Nome dell'archivio: Archivio di Deposito Ospedale San Gerardo

Posizione: cartella 90/14

#### **BIBLIOGRAFIA [1 / 3]**

Genere: bibliografia di confronto

Autore: Colombo G.

Titolo libro o rivista: Angelo Bellani e le istituzioni caritative nella storia di Monza, con un contributo di S. Coppa

Titolo contributo: La raccolta di dipinti dell'Opera Pia Bellani

Luogo di edizione: Monza

Anno di edizione: 2002

V., pp., nn.: pp. 39, 76

#### **BIBLIOGRAFIA [2 / 3]**

Genere: bibliografia di confronto

Autore: Coppa S.

Titolo libro o rivista: Angelo Bellani e le istituzioni caritative nella storia di Monza, a cura di G. Colombo

Titolo contributo: La raccolta di dipinti dell'Opera Pia Bellani

Luogo di edizione: Monza

Anno di edizione: 2002

V., pp., nn.: p. 109



### **BIBLIOGRAFIA [3 / 3]**

Genere: bibliografia di confronto

Autore: Paleari P. / Vittone C.

Titolo libro o rivista: La Villa Reale di Monza

Luogo di edizione: Monza

Anno di edizione: 2006

V., pp., nn.: pp. 196-197

### **COMPILAZIONE**

#### **COMPILAZIONE**

Anno di redazione: 2007

Ente compilatore: Azienda Ospedaliera S. Gerardo

Nome: Mantovani, Gabriella