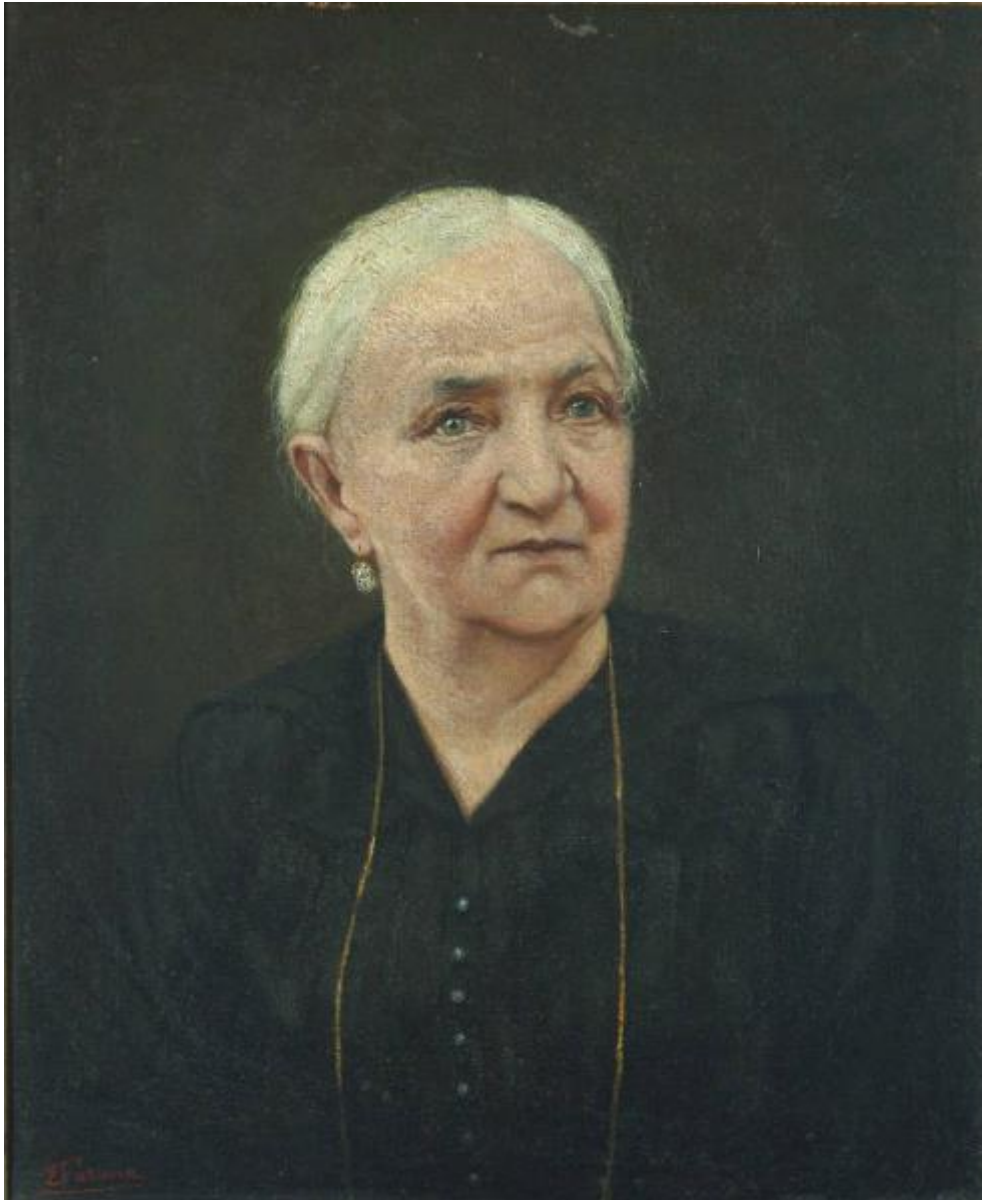


Giulia Arbizzoni ved. Ferrario

Parma Emilio



Link risorsa: <https://www.lombardiabeniculturali.it/opere-arte/schede/7a010-00155/>

Scheda SIRBeC: <https://www.lombardiabeniculturali.it/opere-arte/schede-complete/7a010-00155/>

CODICI

Unità operativa: 7a010

Numero scheda: 155

Codice scheda: 7a010-00155

Tipo scheda: OA

Livello ricerca: C

CODICE UNIVOCO

Codice regione: 03

Numero catalogo generale: 00690416

Ente schedatore: R03/ A.S.S.T. di Monza

Ente competente: S27

OGGETTO

Categoria dell'oggetto: pittura

OGGETTO

Definizione: dipinto

Disponibilità del bene: reale

SOGGETTO

Categoria generale: ritratto

Identificazione: Ritratto di Giulia Arbizzoni ved. Ferrario

Titolo: Giulia Arbizzoni ved. Ferrario

LOCALIZZAZIONE GEOGRAFICO-AMMINISTRATIVA

INDICAZIONE DEL CONTENITORE FISICO

Codice del contenitore fisico: 19742

Categoria del contenitore fisico: architettura

LOCALIZZAZIONE GEOGRAFICO-AMMINISTRATIVA ATTUALE

Stato: Italia

Regione: Lombardia

Provincia: MB

Nome provincia: Monza e Brianza

COLLOCAZIONE SPECIFICA

Tipologia: ospedale

Denominazione: Ospedale S. Gerardo dei Tintori

Indirizzo: Via Pergolesi, 33

DATI PATRIMONIALI E COLLEZIONI

INVENTARIO [1 / 3]

INVENTARIO [2 / 3]

INVENTARIO [3 / 3]

STIMA

CRONOLOGIA

CRONOLOGIA GENERICA

Secolo: sec. XX

CRONOLOGIA SPECIFICA

Da: 1923

A: 1923

Motivazione cronologia: documentazione

DEFINIZIONE CULTURALE

AUTORE

Nome di persona o ente: Parma Emilio

Tipo intestazione: P

Dati anagrafici/Periodo di attività: Monza, 1874-1950

Motivazione dell'attribuzione: firma

COMMITTENZA

Data: 1923

Circostanza: beneficenza alla Pia Casa di Ricovero e Industria

Luogo: Monza

Nome: Congregazione di Carità di Monza

Fonte: documentazione

DATI TECNICI

MATERIA E TECNICA

Materia: tela

Tecnica: pittura a olio

MISURE

Unità: cm

Altezza: 58.5

Larghezza: 47.5

DATI ANALITICI

DESCRIZIONE

Indicazioni sull'oggetto: ritratto a mezzo busto su fondo scuro

Indicazioni sul soggetto: Abbigliamento

ISCRIZIONI [1 / 10]

Classe di appartenenza: documentaria

Tecnica di scrittura: a pennello

Posizione: davanti in basso a sinistra

Trascrizione: E. PARMA

ISCRIZIONI [2 / 10]

Classe di appartenenza: documentaria

Tecnica di scrittura: a pastello

Tipo di caratteri: corsivo

Posizione: retro sul telaio

Trascrizione: GIULIA ARBIZZONI VED. FERRARIO

ISCRIZIONI [3 / 10]

Classe di appartenenza: documentaria

Tecnica di scrittura: a matita

Tipo di caratteri: lettere capitali

Posizione: retro telaio su etichetta con bordo blu

Trascrizione: GIULIA / ARBIZZONI / VED.A FERRARIO

ISCRIZIONI [4 / 10]

Classe di appartenenza: documentaria

Tecnica di scrittura: a impressione

Posizione: retro cornice su etichetta dentellata

Trascrizione: OSPEDALE UMBERTO I / MONZA / N° 5502 / INVENTARIO 1938

ISCRIZIONI [5 / 10]

Classe di appartenenza: documentaria

Tecnica di scrittura: a matita

Posizione: retro sul telaio

Trascrizione: 15 - [...]

ISCRIZIONI [6 / 10]

Classe di appartenenza: documentaria

Tecnica di scrittura: a matita

Posizione: retro sul telaio

Trascrizione: 12

ISCRIZIONI [7 / 10]

Classe di appartenenza: documentaria

Tecnica di scrittura: a pastello

Tipo di caratteri: lettere capitali

Posizione: retro sul telaio

Trascrizione: GIU.A ARBIZZONI / VED. FER.

ISCRIZIONI [8 / 10]

Classe di appartenenza: documentaria

Tecnica di scrittura: a penna

Posizione: retro telaio su etichetta bianca

Trascrizione: 93

ISCRIZIONI [9 / 10]

Classe di appartenenza: documentaria

Tecnica di scrittura: a impressione

Posizione: retro telaio su etichetta plastificata

Trascrizione: OSPEDALE S. GERARDO / MONZA / INV. N° 31927

ISCRIZIONI [10 / 10]

Classe di appartenenza: documentaria

Tecnica di scrittura: a pastello

Tipo di caratteri: corsivo

Posizione: retro sul telaio (bordo interno)

Trascrizione: 56 X 46 IN LUCE

Notizie storico-critiche

L'effigiata è la signora Giulia Arbizzoni vedova Ferrario, che con testamento olografo 5 gennaio 1915, pubblicato il 30 luglio 1920 a rogito del notaio Angelo Moretti di Milano, legò "ai poveri di Monza un letto nella Pia Casa di Ricovero locale, reparto donne" (ASCRIMz 20/3, 4).

Dall'Unità d'Italia fino al 1938, l'amministrazione di tutto il settore assistenziale monzese era in mano alla Congregazione di Carità, che aveva il compito di gestire anche la Pia Casa di Ricovero di Monza, sorta nel 1831 con lo scopo di assistere e mantenere poveri vecchi monzesi, di ambo i sessi, inabili al lavoro.

Con una lettera del 23 marzo 1923 indirizzata al segretario della Congregazione di Carità il signor Giuseppe Bosio, "esecutore testamentario della defunta Giulia Arbizzoni" comunicò il desiderio della famiglia che "il quadro che detta Congregazione deve eseguire in memoria e riconoscenza alla benefattrice venga eseguito da pittore Sig. Parma".

Il ritratto venne eseguito in forma gratulatoria, su commissione dell'ente che ricevette il beneficio, molto probabilmente sulla base di una fotografia della defunta. La tecnica esecutiva è caratterizzata da un impasto denso e spesso, simile a quello utilizzato dal Parma nei ritratti coevi di Alessandro Rovelli (INV. NN. 131828 /131834) e della signora Oreni (INV. N 131871), riconducibili tutti agli inizi degli anni '20.

Come nota di costume osserviamo l'esibizione di un paio di orecchini pendenti con pietre preziose e di una lunga catena d'oro portata su un semplice abito a camicia nero.

Il ritratto fu inserito nell'inventario che l'Ospedale Umberto I - secondo la denominazione che il nosocomio assunse nel 1896 col trasferimento dalla vecchia sede di piazza Isola a via Solferino - stilò nel 1938 dopo la soppressione della Congregazione di Carità, l'ente voluto dal governo sabauda per raccogliere le beneficenze e gestire l'amministrazione dei Luoghi Pii della città (Colombo 2002, pp. 39, 60, 76, 186 e ss.).

CONSERVAZIONE

STATO DI CONSERVAZIONE

Data: 2006

Stato di conservazione: buono

Indicazioni specifiche: non si registrano problemi conservativi degni di nota

Fonte: osservazione diretta

RESTAURI E ANALISI

RESTAURI [1 / 2]

Descrizione intervento: non si registrano interventi passati

RESTAURI [2 / 2]

Data: 2010

Descrizione intervento: manutenzione

Ente responsabile: S27

Responsabile scientifico: Coppa S.

Nome operatore: Mantovani G., Stucchi D.

Ente finanziatore: Azienda Ospedaliera San Gerardo Monza, Regione Lombardia (Servizio Civile)

PROGETTI DI INTERVENTI [1 / 2]

Data: 2007/01/30

Descrizione: manutenzione e spostamento in un luogo più adatto alla conservazione

PROGETTI DI INTERVENTI [2 / 2]

Data: 2010

Descrizione: monitoraggio attacco xilofago e spostamento in luogo più adatto alla conservazione

CONDIZIONE GIURIDICA E VINCOLI

CONDIZIONE GIURIDICA

Indicazione generica: proprietà Ente sanitario

Indicazione specifica: A.S.S.T. di Monza

FONTI E DOCUMENTI DI RIFERIMENTO

DOCUMENTAZIONE FOTOGRAFICA

Codice univoco della risorsa: SC_OA_7a010-00155_IMG-0000459235

Genere: documentazione allegata

Tipo: fotografia digitale colore

Data: 2006/00/00

Codice identificativo: 131927

Note: generale, fronte

Collocazione del file nell'archivio locale: SanGerardoMonza\Ritratti benefattori Novecento

Nome del file originale: 131927.tif

FONTI E DOCUMENTI [1 / 4]

Tipo: verbale di deliberazione

Denominazione

Accettazione del legato disposto dalla fu sig.ra Arbizzoni Giulia ved. Ferrario per l'istituzione di una piazza nella Pia Casa di Ricovero

Data: 1921

Foglio Carta: n. 4

Nome dell'archivio: Archivio Storico Casa Ricovero Industria Monza

Posizione: cartella 20/3

FONTI E DOCUMENTI [2 / 4]

Tipo: lettera

Autore: Bosisio G., esecutore testamentario

Denominazione: Al segretario della Congregazione di Carità di Monza

Data: 1923

Nome dell'archivio: Archivio Storico Casa Ricovero Industria Monza

Posizione: cartella 20/3

FONTI E DOCUMENTI [3 / 4]

Tipo: elenco

Autore: Ripa E., pittore

Denominazione

Quadreria dell'ospedale presso la Civica Galleria di Monza = Villa Reale = disposizione dei quadri nelle diverse sale

Data: 1950

Foglio Carta: 95 fol. 35

Nome dell'archivio: Archivio di Deposito Ospedale San Gerardo

Posizione: cartella 90/14

FONTI E DOCUMENTI [4 / 4]

Tipo: elenco

Denominazione: Istituto Cronici I° piano alzato

Data: 1949 ante

Foglio Carta: 36 fol. 59

Nome dell'archivio: Archivio di Deposito Ospedale San Gerardo

Posizione: cartella 90/14

BIBLIOGRAFIA [1 / 2]

Genere: bibliografia di confronto

Autore: Colombo G.

Titolo libro o rivista: Angelo Bellani e le istituzioni caritative nella storia di Monza, con un contributo di S. Coppa

Titolo contributo: La raccolta di dipinti dell'Opera Pia Bellani

Luogo di edizione: Monza

Anno di edizione: 2002

V., pp., nn.: pp. 39, 76

BIBLIOGRAFIA [2 / 2]

Genere: bibliografia di confronto

Autore: Paleari P. / Vittone C.

Titolo libro o rivista: La Villa Reale di Monza

Luogo di edizione: Monza

Anno di edizione: 2006

V., pp., nn.: pp. 196-197

COMPILAZIONE

COMPILAZIONE

Anno di redazione: 2007

Ente compilatore: Azienda Ospedaliera S. Gerardo

Nome: Mantovani, Gabriella