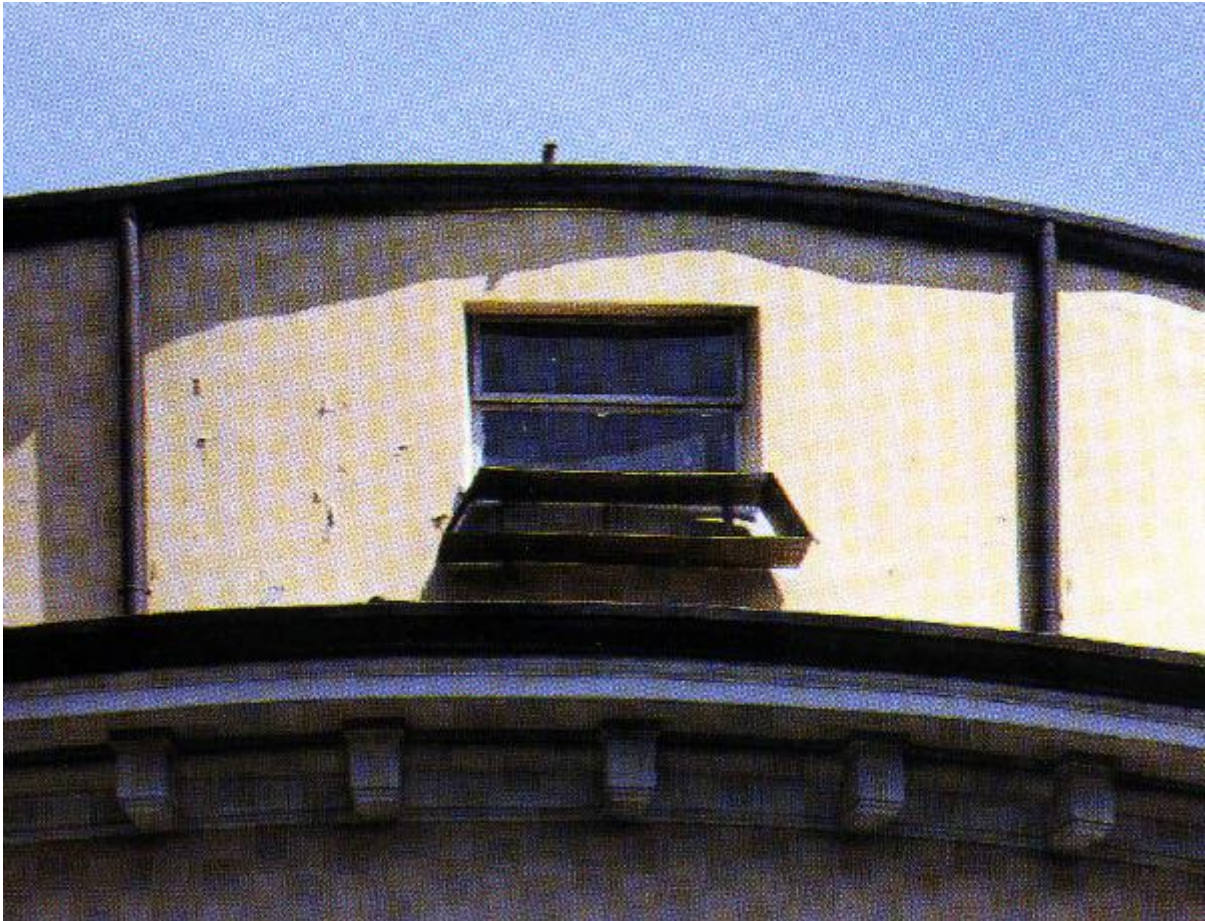


Avvistamenti

Dynys, Chiara



Link risorsa: <https://www.lombardiabeniculturali.it/opere-arte/schede/7c040-00038/>

Scheda SIRBeC: <https://www.lombardiabeniculturali.it/opere-arte/schede-complete/7c040-00038/>

CODICI

Unità operativa: 7c040

Numero scheda: 38

Codice scheda: 7c040-00038

Tipo scheda: OA

Livello ricerca: I

CODICE UNIVOCO

Codice regione: 03

Numero catalogo generale: 00696746

Ente schedatore: R03/ Museo Regionale della Psichiatria

Ente competente: S27

OGGETTO

Categoria dell'oggetto: pertinenze decorative

OGGETTO

Definizione: decorazione plastico-architettonica

Identificazione: opera isolata

Disponibilità del bene: reale

SOGGETTO

Categoria generale: decorazioni e ornati

Identificazione: Elementi decorativi

Titolo [1 / 2]: Avvistamenti

Titolo [2 / 2]: Senza titolo

LOCALIZZAZIONE GEOGRAFICO-AMMINISTRATIVA

INDICAZIONE DEL CONTENITORE FISICO

Codice del contenitore fisico: 19314

Categoria del contenitore fisico: architettura

LOCALIZZAZIONE GEOGRAFICO-AMMINISTRATIVA ATTUALE

Stato: Italia

Regione: Lombardia

Provincia: MI

Nome provincia: Milano

COLLOCAZIONE SPECIFICA

Tipologia: ospedale

Denominazione: Ospedale Psichiatrico Paolo Pini (ex) - complesso

Indirizzo: Via Ippocrate, 45

DATI PATRIMONIALI E COLLEZIONI

STIMA

CRONOLOGIA

CRONOLOGIA GENERICA

Secolo: sec. XX

CRONOLOGIA SPECIFICA

Da: 1995

Validità: post

A: 1995

Validità: ante

Motivazione cronologia: documentazione

DEFINIZIONE CULTURALE

AUTORE

Nome di persona o ente: Dynys, Chiara

Tipo intestazione: P

Dati anagrafici/Periodo di attività: 1958-

Codice scheda autore: 7c030-00041

Motivazione dell'attribuzione: bibliografia

COMMITTENZA

Data: 1995

Circostanza: Collezione permanente Museo d'Arte Paolo Pini

Nome: Museo d'Arte Paolo Pini

Fonte: documentazione

DATI TECNICI

MATERIA E TECNICA

Materia: metallo

MISURE

Unità: cm

Altezza: 40

Larghezza: 150

Profondità: 30

Validità: ca.

DATI ANALITICI

DESCRIZIONE

Indicazioni sull'oggetto: L'opera è una lamiera di metallo sagomata e dipinta, realizzata come cornicione di una finestra.

Indicazioni sul soggetto: Elementi decorativi: avanzale.

Notizie storico-critiche: L'opera è entrata nella collezione permanente del MAPP nel 1995.

CONSERVAZIONE

STATO DI CONSERVAZIONE [1 / 2]

Data: 2010

Stato di conservazione: buono

Fonte: osservazione diretta

STATO DI CONSERVAZIONE [2 / 2]

Data: 2008

Stato di conservazione: buono

Fonte: osservazione diretta

CONDIZIONE GIURIDICA E VINCOLI

CONDIZIONE GIURIDICA

Indicazione generica: proprietà Ente sanitario

Indicazione specifica [1 / 2]: A.S.S.T. Grande Ospedale Metropolitano Niguarda

Indicazione specifica [2 / 2]: MAPP Museo d'Arte Paolo Pini - ARCA Onlus

FONTI E DOCUMENTI DI RIFERIMENTO

DOCUMENTAZIONE FOTOGRAFICA

Codice univoco della risorsa: SC_OA_7c040-00038_IMG-0000467971

Genere: documentazione allegata

Tipo: fotografia digitale colore

Autore: Testa, Geraldine

Data: 2008/00/00

Codice identificativo: 7c04000038_OA

Nome del file originale: 7c04000038_OA.JPG

DOCUMENTAZIONE ALLEGATA

Tipologia del documento: altro

Genere: documentazione esistente

Tipo/Formato: Realtà virtuale (VRLM)

Autore: Dynys, Chiara

Indirizzo web: <http://www.chiaradynys.com/eng/index.htm>

BIBLIOGRAFIA

Genere: bibliografia specifica

Autore: A.A.V.V.

Titolo libro o rivista: Chiara Dynys

Luogo di edizione: Torino

Anno di edizione: 1995

Codice scheda bibliografia: 7c060-00050

COMPILAZIONE

COMPILAZIONE

Anno di redazione: 2008

Ente compilatore: Museo Regionale della Psichiatria

Nome: Testa, Geraldine

Funzionario responsabile: Melorio, Teresa

AGGIORNAMENTO-REVISIONE

Anno di aggiornamento/revisione: 2009

Nome: Ghezzi Foti, Eleonora

Ente compilatore: Museo Regionale della Psichiatria

Funzionario responsabile: Melorio, Teresa