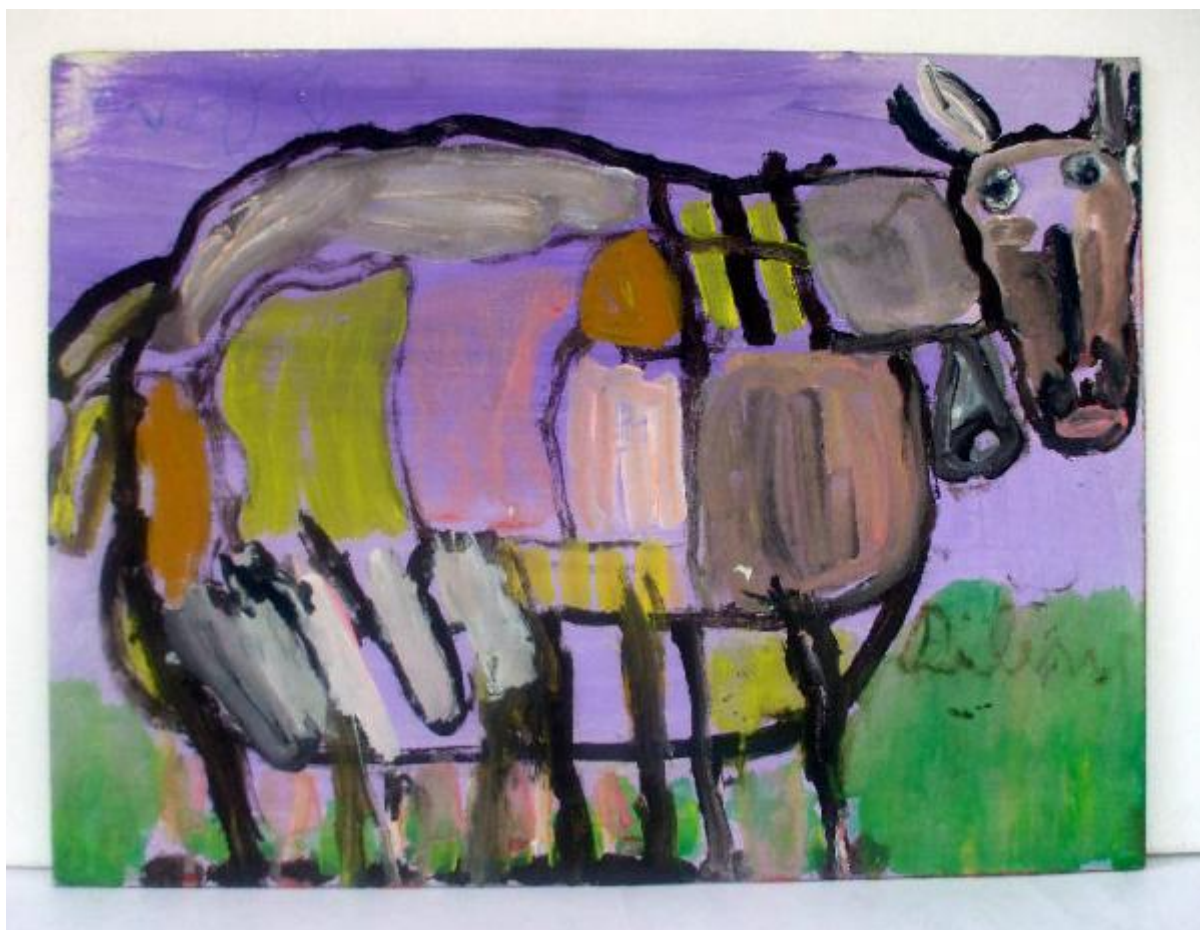


Un po' asino, un po' cavallo, un po' mucca

Cigoli, Patrizia; Di Benedetto, Michele



Link risorsa: <https://www.lombardiabeniculturali.it/opere-arte/schede/7c080-00026/>

Scheda SIRBeC: <https://www.lombardiabeniculturali.it/opere-arte/schede-complete/7c080-00026/>

CODICI

Unità operativa: 7c080

Numero scheda: 26

Codice scheda: 7c080-00026

Tipo scheda: OA

Livello ricerca: I

CODICE UNIVOCO

Codice regione: 03

Numero catalogo generale: 00696902

Ente schedatore: R03/ Museo Regionale della Psichiatria

Ente competente: S27

OGGETTO

Categoria dell'oggetto: pittura

OGGETTO

Definizione: dipinto

Identificazione: opera isolata

Disponibilità del bene: reale

SOGGETTO

Categoria generale: animali

Identificazione: Mucca, asino, cavallo

Titolo [1 / 2]: Un po' asino, un po' cavallo, un po' mucca

Titolo [2 / 2]: La trinità, tre corpi

LOCALIZZAZIONE GEOGRAFICO-AMMINISTRATIVA

INDICAZIONE DEL CONTENITORE FISICO

Codice del contenitore fisico: 19314

Categoria del contenitore fisico: architettura

LOCALIZZAZIONE GEOGRAFICO-AMMINISTRATIVA ATTUALE

Stato: Italia

Regione: Lombardia

Provincia: MI

Nome provincia: Milano

COLLOCAZIONE SPECIFICA

Tipologia: ospedale

Denominazione: Ospedale Psichiatrico Paolo Pini (ex) - complesso

Indirizzo: Via Ippocrate, 45

CRONOLOGIA

CRONOLOGIA GENERICA

Secolo: sec. XX

CRONOLOGIA SPECIFICA

Da: 1999/10/04

Validità: post

A: 1999/10/04

Validità: ante

Motivazione cronologia: data

DEFINIZIONE CULTURALE

AUTORE [1 / 2]

Nome di persona o ente: Cigoli, Patrizia

Tipo intestazione: P

Dati anagrafici/Periodo di attività: 1951-

Codice scheda autore: 7c030-00026

Motivazione dell'attribuzione: firma

AUTORE [2 / 2]

Nome di persona o ente: Di Benedetto, Michele

Tipo intestazione: P

Motivazione dell'attribuzione: firma

DATI TECNICI

MATERIA E TECNICA

Materia: tavola

Tecnica: pittura ad acrilico

MISURE

Unità: cm

Altezza: 30

Lunghezza: 40

Validità: ca.

DATI ANALITICI

DESCRIZIONE

Indicazioni sull'oggetto: Animale colorato di giallo, arancione, rosa, bianco, marrone su sfondo viola e verde.

Indicazioni sul soggetto: Animali: mucca; asino; cavallo.

ISCRIZIONI [1 / 4]

Classe di appartenenza: nota manoscritta

Tecnica di scrittura: a pennarello

Tipo di caratteri: numeri arabi

Posizione: retro, in alto

Trascrizione: 4/10/99

ISCRIZIONI [2 / 4]

Classe di appartenenza: di titolazione

Tecnica di scrittura: a pennarello

Tipo di caratteri: numeri arabi

Posizione: retro, in alto

Trascrizione: UN PO' ASINO, UN PO' CAVALLO, UN PO' MUCCA

ISCRIZIONI [3 / 4]

Classe di appartenenza: firma

Tecnica di scrittura: a pennarello

Tipo di caratteri: corsivo

Posizione: retro, in alto

Autore: Di Benedetto, Michele

Trascrizione: MICHELE DI BENEDETTO

ISCRIZIONI [4 / 4]

Classe di appartenenza: firma

Tecnica di scrittura: a pennarello

Tipo di caratteri: lettere capitali

Posizione: retro, in alto

Autore: Cigoli, Patrizia

Trascrizione: CIGOLI

Notizie storico-critiche: L'opera è stata realizzata in occasione di uno stage a quattro mani (arteterapisti e utenti).

CONSERVAZIONE

STATO DI CONSERVAZIONE

Data: 2010

Stato di conservazione: buono

Fonte: osservazione diretta

CONDIZIONE GIURIDICA E VINCOLI

CONDIZIONE GIURIDICA

Indicazione generica: proprietà Ente sanitario

Indicazione specifica [1 / 2]: A.S.S.T. Grande Ospedale Metropolitano Niguarda

Indicazione specifica [2 / 2]: MAPP Museo d'Arte Paolo Pini - ARCA Onlus

FONTI E DOCUMENTI DI RIFERIMENTO

DOCUMENTAZIONE FOTOGRAFICA [1 / 2]

Codice univoco della risorsa: SC_OA_7c080-00026_IMG-0000468613

Genere: documentazione allegata

Tipo: fotografia digitale colore

Data: 2010/00/00

Codice identificativo: 7c08000026_OA

Nome del file originale: 7c08000026_OA.JPG

DOCUMENTAZIONE FOTOGRAFICA [2 / 2]

Codice univoco della risorsa: SC_OA_7c080-00026_IMG-0000468614

Genere: documentazione allegata

Tipo: fotografia digitale colore

Data: 2010/00/00

Codice identificativo: 7c08000026_01_OA

Nome del file originale: 7c08000026_01_OA.JPG

COMPILAZIONE

COMPILAZIONE

Anno di redazione: 2010

Ente compilatore: Museo Regionale della Psichiatria

Nome: Tasca, Anna

Funzionario responsabile: Melorio, Teresa