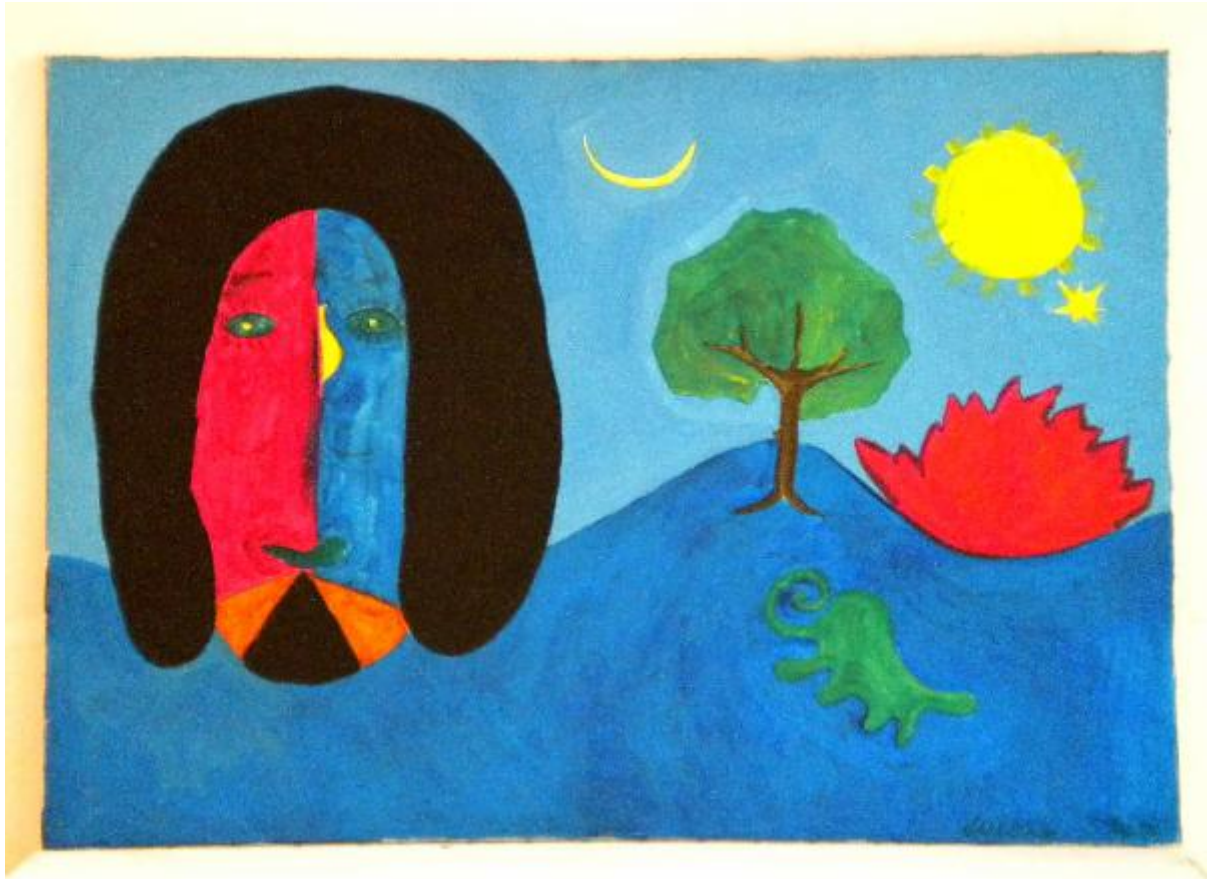


S. t.

Papi, Silvia; Lucera, Franco



Link risorsa: <https://www.lombardiabeniculturali.it/opere-arte/schede/7c080-00059/>

Scheda SIRBeC: <https://www.lombardiabeniculturali.it/opere-arte/schede-complete/7c080-00059/>

CODICI

Unità operativa: 7c080

Numero scheda: 59

Codice scheda: 7c080-00059

Tipo scheda: OA

Livello ricerca: I

CODICE UNIVOCO

Codice regione: 03

Numero catalogo generale: 00696980

Ente schedatore: R03/ Museo Regionale della Psichiatria

Ente competente: S27

OGGETTO

Categoria dell'oggetto: pittura

OGGETTO

Definizione: dipinto

Identificazione: opera isolata

Disponibilità del bene: reale

SOGGETTO

Categoria generale: composizioni di invenzione

Identificazione: Paesaggio e viso femminile

Titolo: S. t.

LOCALIZZAZIONE GEOGRAFICO-AMMINISTRATIVA

INDICAZIONE DEL CONTENITORE FISICO

Codice del contenitore fisico: 19314

Categoria del contenitore fisico: architettura

LOCALIZZAZIONE GEOGRAFICO-AMMINISTRATIVA ATTUALE

Stato: Italia

Regione: Lombardia

Provincia: MI

Nome provincia: Milano

COLLOCAZIONE SPECIFICA

Tipologia: ospedale

Denominazione: Ospedale Psichiatrico Paolo Pini (ex) - complesso

Indirizzo: Via Ippocrate, 45

CRONOLOGIA

CRONOLOGIA GENERICA

Secolo: sec. XX

Frazione di secolo: ultimo quarto

CRONOLOGIA SPECIFICA

Da: 1975

Validità: post

A: 1999

Validità: ante

Motivazione cronologia: documentazione

DEFINIZIONE CULTURALE

AUTORE [1 / 2]

Nome di persona o ente: Papi, Silvia

Tipo intestazione: P

Motivazione dell'attribuzione: firma

AUTORE [2 / 2]

Nome di persona o ente: Lucera, Franco

Tipo intestazione: P

Motivazione dell'attribuzione: firma

DATI TECNICI

MATERIA E TECNICA

Materia: tela

Tecnica: pittura ad acrilico

MISURE

Unità: cm

Altezza: 70

Lunghezza: 100

Validità: ca.

DATI ANALITICI

DESCRIZIONE

Indicazioni sull'oggetto

L'opera rappresenta un volto metà rosso e metà blu con i capelli neri, un albero, un sole giallo, una mezzaluna e una forma verde e una rossa sul mare.

Indicazioni sul soggetto: Ritratti: volto. Piante: albero. Segni: macchie. Corpi celesti: sole; mezzaluna. Paesaggio: mare.

ISCRIZIONI

Classe di appartenenza: firma

Tecnica di scrittura: a pennello

Tipo di caratteri: lettere capitali

Posizione: fronte, in basso, a destra

Trascrizione: LUCERA PAPI

Notizie storico-critiche

L'opera è stata realizzata in occasione di uno stage a quattro mani (arteterapisti e utenti).

Manca il nome dell'arteterapista con cui ha lavorato l'utente.

CONSERVAZIONE

STATO DI CONSERVAZIONE

Data: 2010

Stato di conservazione: buono

Fonte: osservazione diretta

CONDIZIONE GIURIDICA E VINCOLI

CONDIZIONE GIURIDICA

Indicazione generica: proprietà Ente sanitario

Indicazione specifica [1 / 2]: A.S.S.T. Grande Ospedale Metropolitano Niguarda

Indicazione specifica [2 / 2]: MAPP Museo d'Arte Paolo Pini - ARCA Onlus

FONTI E DOCUMENTI DI RIFERIMENTO

DOCUMENTAZIONE FOTOGRAFICA [1 / 2]

Codice univoco della risorsa: SC_OA_7c080-00059_IMG-0000468685

Genere: documentazione allegata

Tipo: fotografia digitale colore

Data: 2010/00/00

Codice identificativo: 7c08000059_OA

Nome del file originale: 7c08000059_OA.jpg

DOCUMENTAZIONE FOTOGRAFICA [2 / 2]

Codice univoco della risorsa: SC_OA_7c080-00059_IMG-0000468686

Genere: documentazione allegata

Tipo: fotografia digitale colore

Data: 2010/00/00

Codice identificativo: 7c08000059_01_OA

Nome del file originale: 7c08000059_01_OA.jpg

COMPILAZIONE

COMPILAZIONE

Anno di redazione: 2010

Ente compilatore: Museo Regionale della Psichiatria

Nome: Ghezzi Foti, Eleonora

Funzionario responsabile: Melorio, Teresa