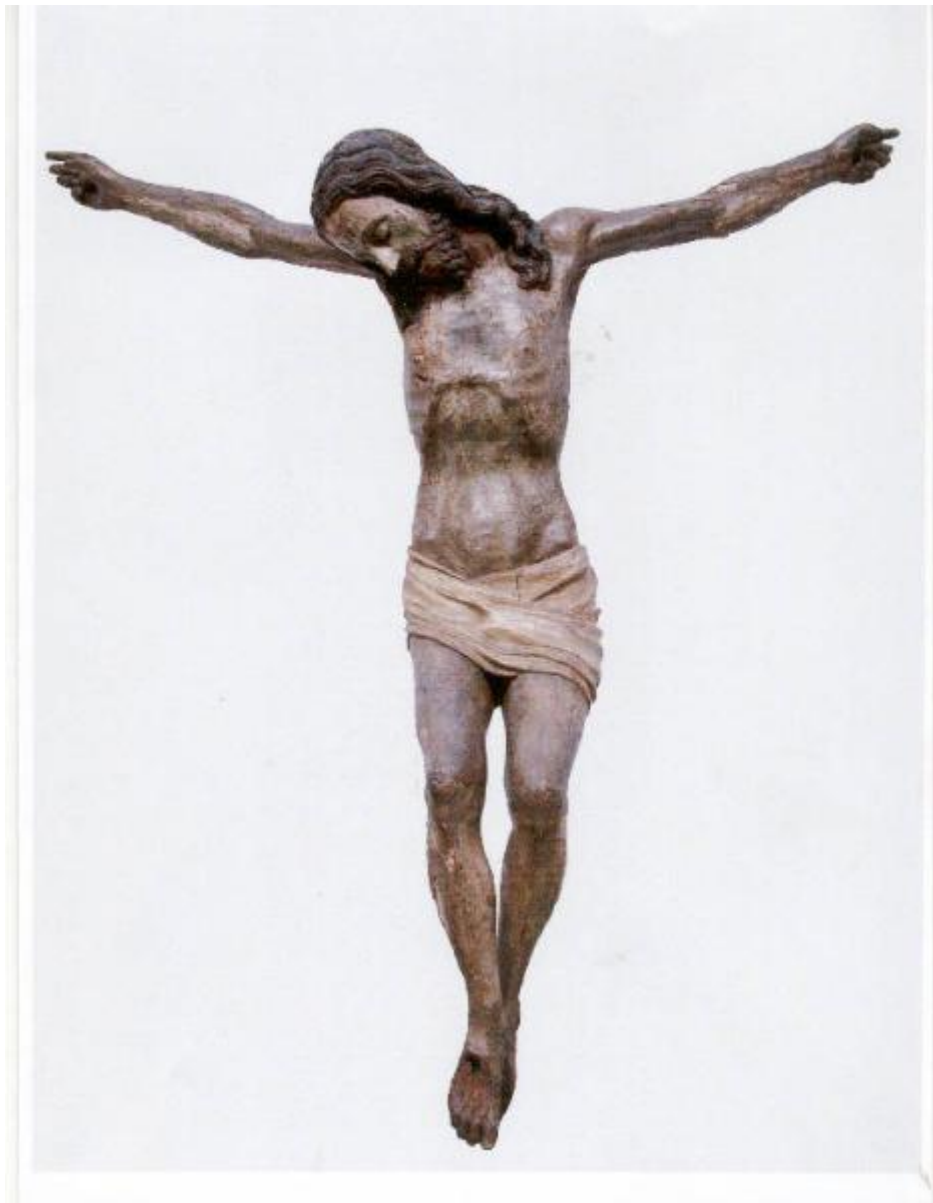


# Cristo crocifisso

Del Maino, Giacomo



Link risorsa: <https://www.lombardiabeniculturali.it/opere-arte/schede/7x010-00002/>

Scheda SIRBeC: <https://www.lombardiabeniculturali.it/opere-arte/schede-complete/7x010-00002/>

## **CODICI**

Unità operativa: 7x010

Numero scheda: 2

Codice scheda: 7x010-00002

Tipo scheda: OA

Livello ricerca: C

### **CODICE UNIVOCO**

Codice regione: 03

Numero catalogo generale: 02118854

Ente schedatore: R03/ Comune di Busto Arsizio

Ente competente: S27

## **OGGETTO**

Categoria dell'oggetto: scultura

### **OGGETTO**

Definizione: croce d'altare

Identificazione: opera isolata

Disponibilità del bene: reale

### **SOGGETTO**

Categoria generale: sacro

Identificazione: Cristo crocifisso

## **LOCALIZZAZIONE GEOGRAFICO-AMMINISTRATIVA**

### **INDICAZIONE DEL CONTENITORE FISICO**

Codice del contenitore fisico: 27246

Categoria del contenitore fisico: architettura

### **LOCALIZZAZIONE GEOGRAFICO-AMMINISTRATIVA ATTUALE**

Stato: Italia

Regione: Lombardia

Provincia: VA

Nome provincia: Varese

Codice ISTAT comune: 012026

Comune: Busto Arsizio

#### **COLLOCAZIONE SPECIFICA**

Tipologia: chiesa

Qualificazione: parrocchiale

Denominazione: Chiesa di S. Anna

Indirizzo: Piazza Sant'Anna

Collocazione originaria: NO

#### **ACCESSIBILITA' DEL BENE**

Accessibilità: SI

### **ALTRE LOCALIZZAZIONI GEOGRAFICO-AMMINISTRATIVE**

Tipo di localizzazione: luogo di esposizione

#### **LOCALIZZAZIONE GEOGRAFICO-AMMINISTRATIVA**

Continente: Europa

Stato: Italia

Regione: Lombardia

Provincia: VA

Comune: Busto Arsizio

#### **COLLOCAZIONE SPECIFICA**

Tipologia: museo

Qualificazione: comunale

Denominazione: Civiche Raccolte d'Arte di Palazzo Marliani Cicogna

Denominazione spazio viabilistico: piazza Vittorio Emanuele II, 3

Tipologia struttura conservativa: museo

#### **DATA**

Data ingresso: 1976

Data uscita: 2010

### **DATI PATRIMONIALI E COLLEZIONI**

## **INVENTARIO**

Denominazione: inventario corrente

Data: 1980-

Collocazione: ufficio cultura/musei

Numero: 717

Specifiche inventario: data inventario

## **COLLEZIONI**

Denominazione: Collezione Stefano Ferrario

Nome del collezionista: Ferrario, Stefano

Data uscita del bene nella collezione: 1976

## **CRONOLOGIA**

### **CRONOLOGIA GENERICA**

Secolo: sec. XV

Frazione di secolo: fine

### **CRONOLOGIA SPECIFICA**

Da: 1496

Validità: ca.

Motivazione cronologia: analisi stilistica

## **DEFINIZIONE CULTURALE**

### **AUTORE**

Nome di persona o ente: Del Maino, Giacomo

Tipo intestazione: P

Dati anagrafici/Periodo di attività: 1440-1505

Motivazione dell'attribuzione: analisi stilistica

### **AMBITO CULTURALE**

Denominazione: ambito lombardo

Motivazione dell'attribuzione: analisi stilistica

## **DATI TECNICI**

## MATERIA E TECNICA

Materia: legno

Tecnica: pittura

## MISURE

Parte: intero

Unità: cm

Altezza: 113

Larghezza: 113

## DATI ANALITICI

### DESCRIZIONE

Indicazioni sull'oggetto

Cristo in croce con il capo abbandonato sulla spalla, occhi e bocca socchiusi, busto inarcato, ginocchia piegate.

Codifica Iconclass: 1 1 Q 7 1 4 2 3

Indicazioni sul soggetto: Personaggi religiosi

## CONSERVAZIONE

### STATO DI CONSERVAZIONE

Riferimento alla parte: intero

Data: 2010

Stato di conservazione: ottimo

Fonte: osservazione diretta

## RESTAURI E ANALISI

### RESTAURI

Riferimento alla parte: intero

Data: 2009

Descrizione intervento

pulitura e rimozione degli strati accumulatisi nel tempo, messa in luce dello strato pittorico cinquecentesco, ridipintura del perizoma.

Ente responsabile: SBAS MI

Responsabile scientifico: Marelli, Isabella

## CONDIZIONE GIURIDICA E VINCOLI

### CONDIZIONE GIURIDICA

Indicazione generica: detenzione Ente religioso cattolico

Indicazione specifica [1 / 2]: Comune di Busto Arsizio

Indicazione specifica [2 / 2]: Parrocchia di Sant'Anna

Indirizzo: Piazza Sant'Anna, 1 - 21052 Busto Arsizio (VA)

### ACQUISIZIONE

Tipo acquisizione: donazione

Nome: Ferrario, Stefano

Data acquisizione: 1976

Luogo acquisizione: VA/ Busto Arsizio

## FONTI E DOCUMENTI DI RIFERIMENTO

### DOCUMENTAZIONE FOTOGRAFICA

Codice univoco della risorsa: SC\_OA\_7x010-00002\_IMG-0000398912

Genere: documentazione allegata

Tipo: fotografia digitale colore

Codice identificativo: 717

Collocazione del file nell'archivio locale: C:\Documents and Settings\lverre\Desktop\Civiche Raccolte d'Arte

Nome del file originale: 717.jpg

### BIBLIOGRAFIA

Genere: bibliografia di confronto

Autore: AAVV

Titolo libro o rivista: Le Civiche Raccolte d'Arte della Città di Busto Arsizio

Luogo di edizione: Busto Arsizio

Anno di edizione: 2008

V., pp., nn.: pp. 19- 20

## COMPILAZIONE

### COMPILAZIONE

Anno di redazione: 2010

Ente compilatore: Comune di Busto Arsizio

Nome: Lazzari, Maria Giulia

Referente scientifico: Ferrè, Valeria

Funzionario responsabile: Fogliani, Massimo