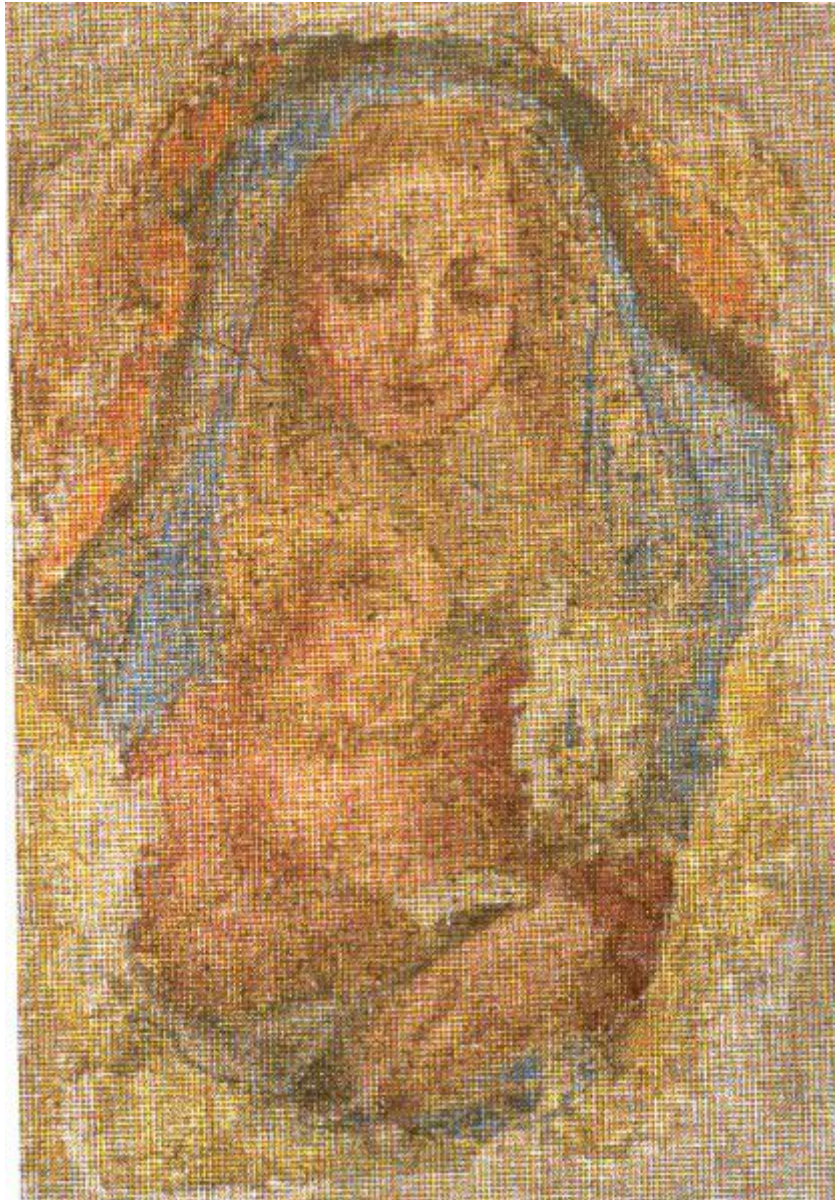


Madonna con Bambino dormiente

Bellotti, Biagio



Link risorsa: <https://www.lombardiabeniculturali.it/opere-arte/schede/7x010-00022/>

Scheda SIRBeC: <https://www.lombardiabeniculturali.it/opere-arte/schede-complete/7x010-00022/>

CODICI

Unità operativa: 7x010

Numero scheda: 22

Codice scheda: 7x010-00022

Tipo scheda: OA

Livello ricerca: C

CODICE UNIVOCO

Codice regione: 03

Numero catalogo generale: 02118873

Ente schedatore: R03/ Comune di Busto Arsizio

Ente competente: S27

OGGETTO

Categoria dell'oggetto: pittura

OGGETTO

Definizione: dipinto

Identificazione: opera isolata

Disponibilità del bene: reale

SOGGETTO

Categoria generale: sacro

Identificazione: Madonna con Bambino dormiente

LOCALIZZAZIONE GEOGRAFICO-AMMINISTRATIVA

INDICAZIONE DEL CONTENITORE FISICO

Codice del contenitore fisico: 25611

Categoria del contenitore fisico: architettura

LOCALIZZAZIONE GEOGRAFICO-AMMINISTRATIVA ATTUALE

Stato: Italia

Regione: Lombardia

Provincia: VA

Nome provincia: Varese

Codice ISTAT comune: 012026

Comune: Busto Arsizio

COLLOCAZIONE SPECIFICA

Tipologia: palazzo

Qualificazione: comunale

Denominazione: Palazzo Marliani Cicogna

Indirizzo: Piazza Vittorio Emanuele II, 3

Denominazione struttura conservativa - livello 1: Civiche Raccolte d'Arte di Palazzo Marliani Cicogna

Tipologia struttura conservativa: museo

Collocazione originaria: NO

ACCESSIBILITA' DEL BENE

Accessibilità: SI

DATI PATRIMONIALI E COLLEZIONI

INVENTARIO

Denominazione: inventario corrente

Data: 1980-

Collocazione: ufficio cultura/museo

Numero: 128

Riferimento alla parte: intero

Specifiche inventario: data inventario

CRONOLOGIA

CRONOLOGIA GENERICA

Secolo: sec. XVIII

Frazione di secolo: metà

Motivazione cronologia: analisi stilistica

DEFINIZIONE CULTURALE

AUTORE

Nome di persona o ente: Bellotti, Biagio

Tipo intestazione: P

Dati anagrafici/Periodo di attività: 1714-1789

Motivazione dell'attribuzione: analisi stilistica

DATI TECNICI

MATERIA E TECNICA

Materia: tela

Note: affresco staccato e riportato su tela

Tecnica: pittura

MISURE

Parte: intero

Unità: cm

Altezza: 72

Larghezza: 52

DATI ANALITICI

DESCRIZIONE

Indicazioni sull'oggetto

Madonna raffigurata frontalmente a mezzo busto, rivolge lo sguardo a Gesù Bambino addormentato stretto tra le braccia.

Codifica Iconclass: 1 1 F 4

Indicazioni sul soggetto: Personaggi religiosi

CONSERVAZIONE

STATO DI CONSERVAZIONE

Riferimento alla parte: intero

Data: 2010

Stato di conservazione: mediocre

Fonte: osservazione diretta

CONDIZIONE GIURIDICA E VINCOLI

CONDIZIONE GIURIDICA

Indicazione generica: proprietà Ente pubblico territoriale

Indicazione specifica: Comune di Busto Arsizio

Indirizzo: Via Fratelli d'Italia, 12 - 21052 Busto Arsizio (VA)

ACQUISIZIONE

Tipo acquisizione: deposito

Nome: Associazione Famiglia Bustocca

Luogo acquisizione: VA/ Busto Arsizio

FONTI E DOCUMENTI DI RIFERIMENTO

DOCUMENTAZIONE FOTOGRAFICA

Codice univoco della risorsa: SC_OA_7x010-00022_IMG-0000398931

Genere: documentazione allegata

Tipo: fotografia digitale colore

Codice identificativo: 128

Collocazione del file nell'archivio locale: C:\Documents and Settings\lverre\Desktop\Civiche Raccolte d'Arte

Nome del file originale: 128.jpg

BIBLIOGRAFIA

Genere: bibliografia specifica

Autore: AAVV

Titolo libro o rivista: Le Civiche Raccolte della Città di Busto Arsizio

Luogo di edizione: Busto Arsizio

Anno di edizione: 2008

V., pp., nn.: p. 40

COMPILAZIONE

COMPILAZIONE

Anno di redazione: 2010

Ente compilatore: Comune di Busto Arsizio

Nome: Lazzari, Maria Giulia

Referente scientifico: Ferrè, Valeria

Funzionario responsabile: Fogliani, Massimo