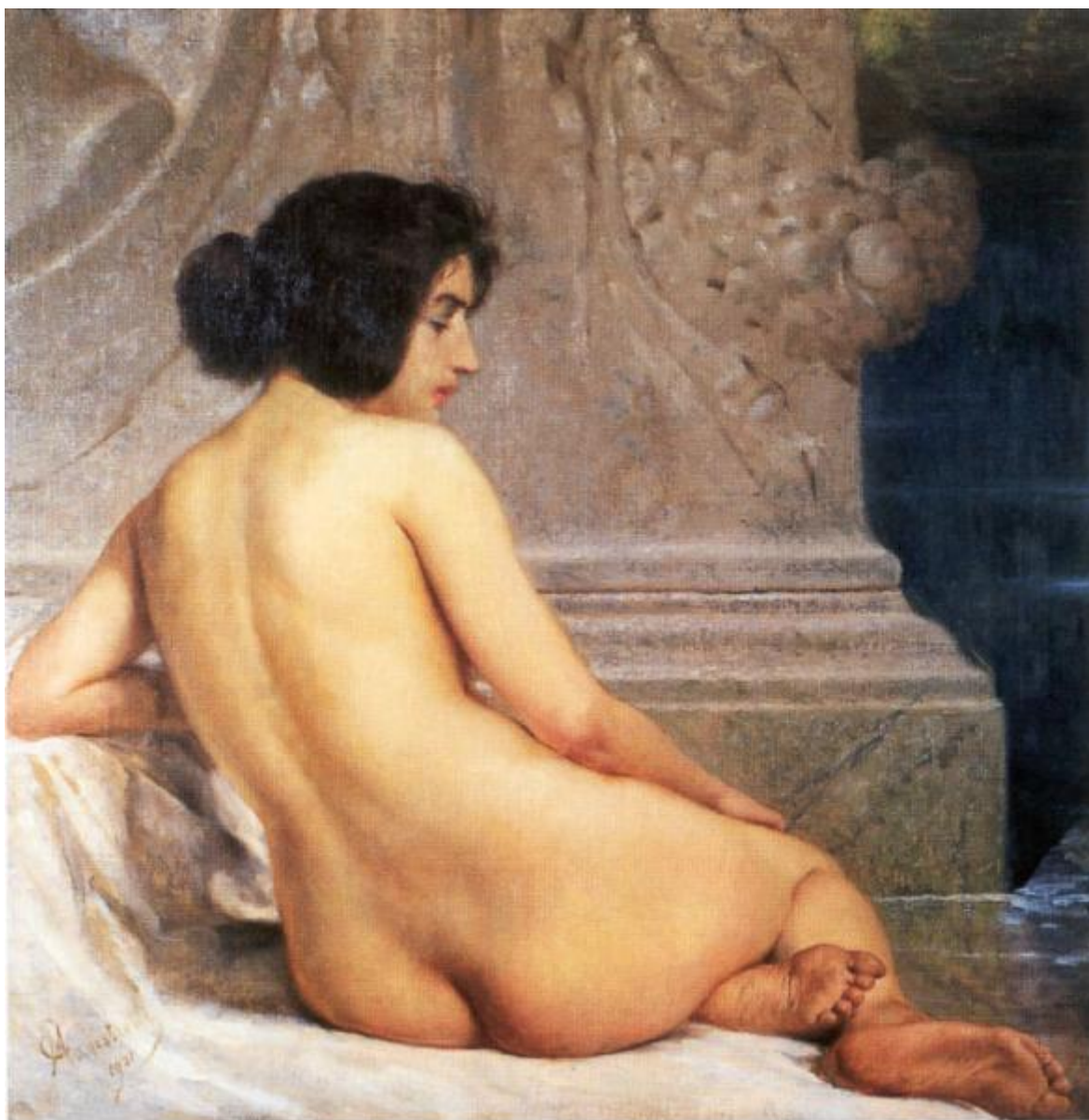


## Al bagno

Magistretti, Emilio



Link risorsa: <https://www.lombardiabeniculturali.it/opere-arte/schede/7x010-00065/>

Scheda SIRBeC: <https://www.lombardiabeniculturali.it/opere-arte/schede-complete/7x010-00065/>

## **CODICI**

Unità operativa: 7x010

Numero scheda: 65

Codice scheda: 7x010-00065

Tipo scheda: OA

Livello ricerca: C

### **CODICE UNIVOCO**

Codice regione: 03

Numero catalogo generale: 02118916

Ente schedatore: R03/ Comune di Busto Arsizio

Ente competente: S27

## **OGGETTO**

Categoria dell'oggetto: pittura

### **OGGETTO**

Definizione: dipinto

Identificazione: opera isolata

Disponibilità del bene: reale

### **SOGGETTO**

Categoria generale: essere umano e uomo in generale

Identificazione: Figura femminile nuda

Titolo: Al bagno

## **LOCALIZZAZIONE GEOGRAFICO-AMMINISTRATIVA**

### **INDICAZIONE DEL CONTENITORE FISICO**

Codice del contenitore fisico: 25611

Categoria del contenitore fisico: architettura

### **LOCALIZZAZIONE GEOGRAFICO-AMMINISTRATIVA ATTUALE**

Stato: Italia

Regione: Lombardia

Provincia: VA

Nome provincia: Varese

Codice ISTAT comune: 012026

Comune: Busto Arsizio

### **COLLOCAZIONE SPECIFICA**

Tipologia: palazzo

Qualificazione: comunale

Denominazione: Palazzo Marliani Cicogna

Indirizzo: Piazza Vittorio Emanuele II, 3

Denominazione struttura conservativa - livello 1: Civiche Raccolte d'Arte di Palazzo Marliani Cicogna

Tipologia struttura conservativa: museo

Collocazione originaria: NO

### **ACCESSIBILITA' DEL BENE**

Accessibilità: SI

## **DATI PATRIMONIALI E COLLEZIONI**

### **INVENTARIO**

Denominazione: inventario corrente

Data: 1980-

Collocazione: ufficio cultura/musei

Numero: 1

Specifiche inventario: data inventario

## **CRONOLOGIA**

### **CRONOLOGIA GENERICA**

Secolo: sec. XX

Frazione di secolo: primo quarto

### **CRONOLOGIA SPECIFICA**

Da: 1921

Motivazione cronologia: data

## DEFINIZIONE CULTURALE

### AUTORE

Nome di persona o ente: Magistretti, Emilio

Tipo intestazione: P

Dati anagrafici/Periodo di attività: 1851-1936

Motivazione dell'attribuzione: firma

## DATI TECNICI

### MATERIA E TECNICA

Materia: tela

Tecnica: pittura a olio

### MISURE

Parte: intero

Unità: cm

Altezza: 104

Larghezza: 101

## DATI ANALITICI

### DESCRIZIONE

Indicazioni sull'oggetto

Figura femminile di schiena con il volto girato di profilo; siede su un telo bianco, inserita in contesto termale.

Codifica Iconclass: 3 1 D 1 5(+2)

Indicazioni sul soggetto: Nudi femminili

### ISCRIZIONI

Classe di appartenenza: firma

Tecnica di scrittura: a pennello

Tipo di caratteri: corsivo

Posizione: in basso, a sinistra

Autore: Magistretti, Emilio

Trascrizione: E. Magistretti 1921

Notizie storico-critiche: Esposto in occasione della Biennale di Brera del 1922.

## CONSERVAZIONE

### STATO DI CONSERVAZIONE

Riferimento alla parte: intero

Data: 2011

Stato di conservazione: buono

Fonte: osservazione diretta

## CONDIZIONE GIURIDICA E VINCOLI

### CONDIZIONE GIURIDICA

Indicazione generica: proprietà Ente pubblico territoriale

Indicazione specifica: Comune di Busto Arsizio

Indirizzo: Via Fratelli d'Italia, 12 - 21052 Busto Arsizio (VA)

### ACQUISIZIONE

Tipo acquisizione: donazione

Nome: Società Bustese di Storia e d'Arte

Data acquisizione: 1931

Luogo acquisizione: Busto Arsizio

## FONTI E DOCUMENTI DI RIFERIMENTO

### DOCUMENTAZIONE FOTOGRAFICA

Codice univoco della risorsa: SC\_OA\_7x010-00065\_IMG-0000398974

Genere: documentazione allegata

Tipo: fotografia digitale colore

Codice identificativo: 1

Collocazione del file nell'archivio locale: C:\Documents and Settings\lferre\Desktop\Civiche Raccolte d'Arte

Nome del file originale: 1.jpg

### BIBLIOGRAFIA

Genere: bibliografia di confronto

Autore: AAVV

Titolo libro o rivista: Le Civiche Raccolte d'Arte della Città di Busto Arsizio

Luogo di edizione: Busto Arsizio

Anno di edizione: 2008

V., pp., nn.: p. 82

## COMPILAZIONE

### COMPILAZIONE

Anno di redazione: 2011

Ente compilatore: Comune di Busto Arsizio

Nome: Lazzari, Maria Giulia

Referente scientifico: Ferrè, Valeria

Funzionario responsabile: Fogliani, Massimo