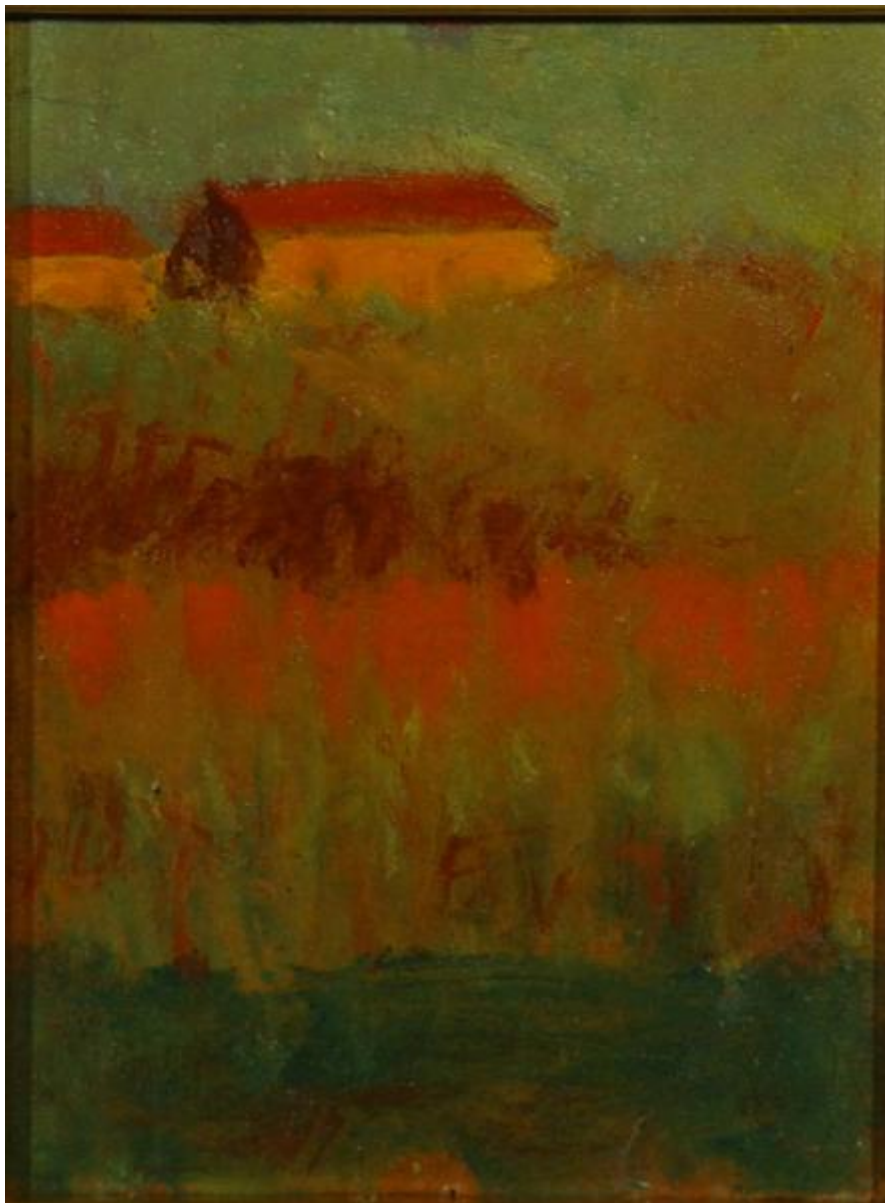


Paesaggio con architetture

Salvini, Innocente



Link risorsa: <https://www.lombardiabeniculturali.it/opere-arte/schede/7x010-00067/>

Scheda SIRBeC: <https://www.lombardiabeniculturali.it/opere-arte/schede-complete/7x010-00067/>

CODICI

Unità operativa: 7x010

Numero scheda: 67

Codice scheda: 7x010-00067

Tipo scheda: OA

Livello ricerca: C

CODICE UNIVOCO

Codice regione: 03

Numero catalogo generale: 02118918

Ente schedatore: R03/ Comune di Busto Arsizio

Ente competente: S27

OGGETTO

Categoria dell'oggetto: pittura

OGGETTO

Definizione: dipinto

Identificazione: opera isolata

Disponibilità del bene: reale

SOGGETTO

Categoria generale: paesaggio

Identificazione: Paesaggio con architetture

LOCALIZZAZIONE GEOGRAFICO-AMMINISTRATIVA

INDICAZIONE DEL CONTENITORE FISICO

Codice del contenitore fisico: 27245

Categoria del contenitore fisico: architettura

LOCALIZZAZIONE GEOGRAFICO-AMMINISTRATIVA ATTUALE

Stato: Italia

Regione: Lombardia

Provincia: VA

Nome provincia: Varese

Codice ISTAT comune: 012026

Comune: Busto Arsizio

COLLOCAZIONE SPECIFICA

Tipologia: palazzo

Qualificazione: comunale

Denominazione: Palazzo Gilardoni

Indirizzo: Via Fratelli d'Italia, 12

Collocazione originaria: NO

Altra denominazione: Municipio di Busto Arsizio

ACCESSIBILITA' DEL BENE

Accessibilità: SI

DATI PATRIMONIALI E COLLEZIONI

INVENTARIO

Denominazione: inventario corrente

Data: 1980-

Collocazione: ufficio cultura/musei

Numero: 369

Specifiche inventario: data inventario

CRONOLOGIA

CRONOLOGIA GENERICA

Secolo: sec. XX

Frazione di secolo: metà

Motivazione cronologia: analisi stilistica

Altre datazioni: 1920 ca.

DEFINIZIONE CULTURALE

AUTORE

Nome di persona o ente: Salvini, Innocente

Tipo intestazione: P

Dati anagrafici/Periodo di attività: 1889-1979

Motivazione dell'attribuzione: analisi stilistica

DATI TECNICI

MATERIA E TECNICA

Materia: cartone

Tecnica: pittura a olio

MISURE

Parte: intero

Unità: cm

Altezza: 24

Larghezza: 18

DATI ANALITICI

DESCRIZIONE

Indicazioni sull'oggetto

Scorcio di campagna in cui si distinguono, sullo sfondo, due case. Le diverse tipologie di vegetazione sono rese attraverso fasce di colore differente.

Codifica Iconclass: 2 5 H

Indicazioni sul soggetto: Paesaggio

CONSERVAZIONE

STATO DI CONSERVAZIONE

Riferimento alla parte: intero

Data: 2011

Stato di conservazione: buono

Fonte: osservazione diretta

CONDIZIONE GIURIDICA E VINCOLI

CONDIZIONE GIURIDICA

Indicazione generica: proprietà Ente pubblico territoriale

Indicazione specifica: Comune di Busto Arsizio

Indirizzo: Via Fratelli d'Italia, 12 - 21052 Busto Arsizio (VA)

ACQUISIZIONE

Tipo acquisizione: donazione

Nome: Gioielleria Dino Ceccuzzi

Data acquisizione: 1985

Luogo acquisizione: Busto Arsizio

FONTI E DOCUMENTI DI RIFERIMENTO

DOCUMENTAZIONE FOTOGRAFICA

Codice univoco della risorsa: SC_OA_7x010-00067_IMG-0000398976

Genere: documentazione allegata

Tipo: fotografia digitale colore

Codice identificativo: 369

Collocazione del file nell'archivio locale: C:\Documents and Settings\lverre\Desktop\Civiche Raccolte d'Arte

Nome del file originale: 369.jpg

BIBLIOGRAFIA

Genere: bibliografia di confronto

Autore: AAVV

Titolo libro o rivista: Le Civiche Raccolte d'Arte della Città di Busto Arsizio

Luogo di edizione: Busto Arsizio

Anno di edizione: 2008

V., pp., nn.: p. 84

COMPILAZIONE

COMPILAZIONE

Anno di redazione: 2011

Ente compilatore: Comune di Busto Arsizio

Nome: Lazzari, Maria Giulia

Referente scientifico: Ferrè, Valeria

Funzionario responsabile: Fogliani, Massimo