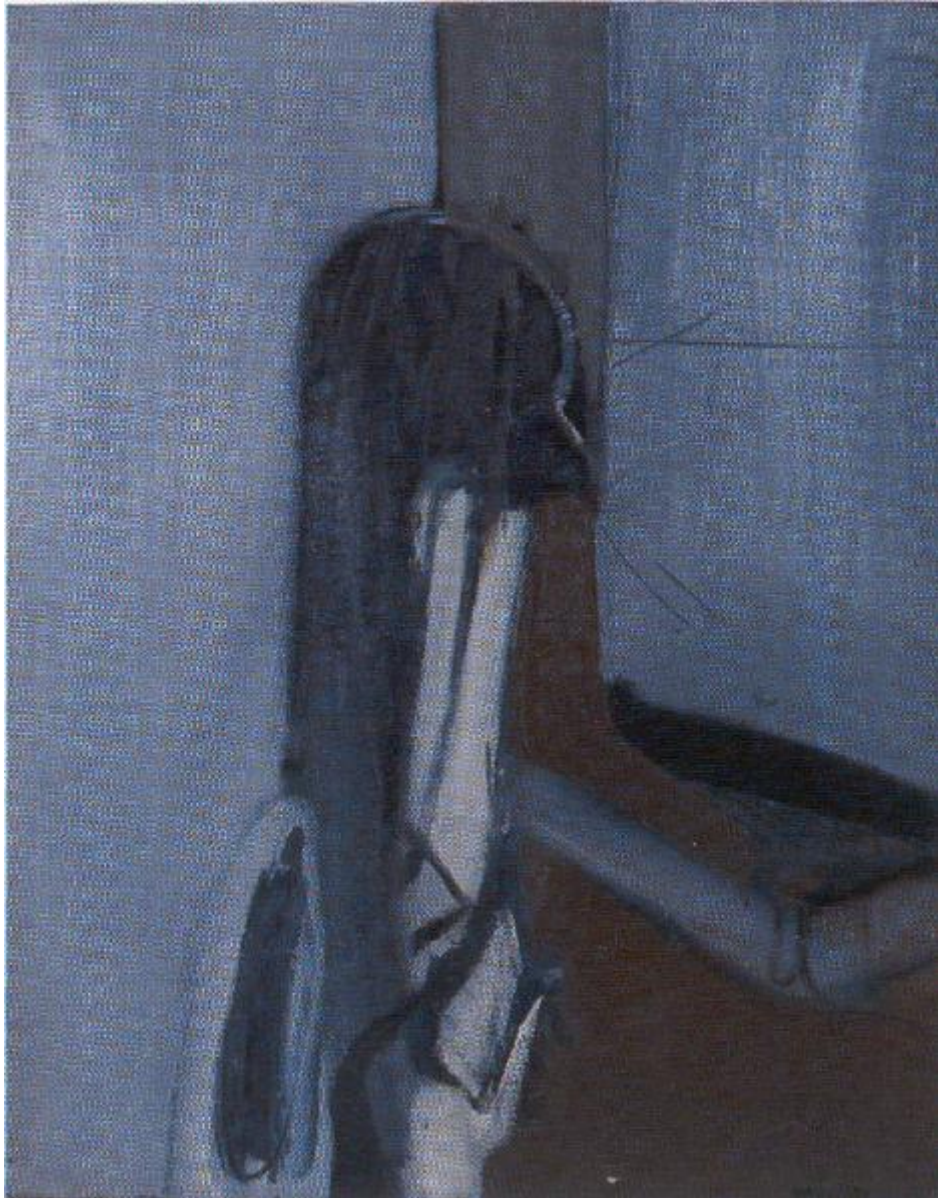


Anatomia

Vaglieri, Tino



Link risorsa: <https://www.lombardiabeniculturali.it/opere-arte/schede/7x010-00081/>

Scheda SIRBeC: <https://www.lombardiabeniculturali.it/opere-arte/schede-complete/7x010-00081/>

CODICI

Unità operativa: 7x010

Numero scheda: 81

Codice scheda: 7x010-00081

Tipo scheda: OA

Livello ricerca: C

CODICE UNIVOCO

Codice regione: 03

Numero catalogo generale: 02118932

Ente schedatore: R03/ Comune di Busto Arsizio

Ente competente: S27

OGGETTO

Categoria dell'oggetto: pittura

OGGETTO

Definizione: dipinto

Identificazione: opera isolata

Disponibilità del bene: reale

SOGGETTO

Categoria generale: composizioni di invenzione

Identificazione: Composizione di invenzione

Titolo: Anatomia

LOCALIZZAZIONE GEOGRAFICO-AMMINISTRATIVA

INDICAZIONE DEL CONTENITORE FISICO

Codice del contenitore fisico: 25611

Categoria del contenitore fisico: architettura

LOCALIZZAZIONE GEOGRAFICO-AMMINISTRATIVA ATTUALE

Stato: Italia

Regione: Lombardia

Provincia: VA

Nome provincia: Varese

Codice ISTAT comune: 012026

Comune: Busto Arsizio

COLLOCAZIONE SPECIFICA

Tipologia: palazzo

Qualificazione: comunale

Denominazione: Palazzo Marliani Cicogna

Indirizzo: Piazza Vittorio Emanuele II, 3

Denominazione struttura conservativa - livello 1: Civiche Raccolte d'Arte di Palazzo Marliani Cicogna

Tipologia struttura conservativa: museo

Collocazione originaria: NO

ACCESSIBILITA' DEL BENE

Accessibilità: SI

DATI PATRIMONIALI E COLLEZIONI

INVENTARIO

Denominazione: inventario corrente

Data: 1980-

Collocazione: ufficio cultura/musei

Numero: 603

Specifiche inventario: data inventario

CRONOLOGIA

CRONOLOGIA GENERICA

Secolo: sec. XX

Frazione di secolo: seconda metà

CRONOLOGIA SPECIFICA

Da: 1961

Validità: ca.

A: 1962

Validità: ca.

Motivazione cronologia: data

DEFINIZIONE CULTURALE

AUTORE

Nome di persona o ente: Vaglieri, Tino

Tipo intestazione: P

Dati anagrafici/Periodo di attività: 1929-2000

Motivazione dell'attribuzione: firma

DATI TECNICI

MATERIA E TECNICA

Materia: tela

Tecnica: pittura a olio

MISURE

Parte: intero

Unità: cm

Altezza: 80.8

Larghezza: 64.4

DATI ANALITICI

DESCRIZIONE

Indicazioni sull'oggetto: Al centro, figura e sullo sfondo elementi geometrici

Codifica Iconclass: 3(+0)

Indicazioni sul soggetto: Forme fantastiche

ISCRIZIONI [1 / 2]

Classe di appartenenza: firma

Tecnica di scrittura: a pennello

Tipo di caratteri: lettere capitali

Posizione: in basso, a destra

Autore: Vaglieri, Tino

Trascrizione: VAGLIERI 61-62

ISCRIZIONI [2 / 2]

Classe di appartenenza: didascalica

Tecnica di scrittura: a pennello

Tipo di caratteri: lettere capitali

Posizione: retro

Trascrizione: CADUTA/1961-62/VAGLIERI

Notizie storico-critiche

Il titolo "Caduta" ricorre più volte tra il 1963 ed il 1964 e si riferisce ad una serie di quadri e disegni sugli incidenti nei cantieri edili.

CONSERVAZIONE

STATO DI CONSERVAZIONE

Riferimento alla parte: intero

Data: 2011

Stato di conservazione: buono

Fonte: osservazione diretta

CONDIZIONE GIURIDICA E VINCOLI

CONDIZIONE GIURIDICA

Indicazione generica: proprietà Ente pubblico territoriale

Indicazione specifica: Comune di Busto Arsizio

Indirizzo: Via Fratelli d'Italia, 12 - 21052 Busto Arsizio (VA)

ACQUISIZIONE

Tipo acquisizione: donazione

Nome: UI Quarantacenchi

Data acquisizione: 2000

Luogo acquisizione: Busto Arsizio

FONTI E DOCUMENTI DI RIFERIMENTO

DOCUMENTAZIONE FOTOGRAFICA

Codice univoco della risorsa: SC_OA_7x010-00081_IMG-0000398990

Genere: documentazione allegata

Tipo: fotografia digitale colore

Codice identificativo: 603

Collocazione del file nell'archivio locale: C:\Documents and Settings\lverre\Desktop\Civiche Raccolte d'Arte

Nome del file originale: 603.jpg

BIBLIOGRAFIA

Genere: bibliografia di confronto

Autore: AAVV

Titolo libro o rivista: Le Civiche Raccolte d'Arte della Città di Busto Arsizio

Luogo di edizione: Busto Arsizio

Anno di edizione: 2008

V., pp., nn.: p. 99

COMPILAZIONE

COMPILAZIONE

Anno di redazione: 2011

Ente compilatore: Comune di Busto Arsizio

Nome: Lazzari, Maria Giulia

Referente scientifico: Ferrè, Valeria

Funzionario responsabile: Fogliani, Massimo