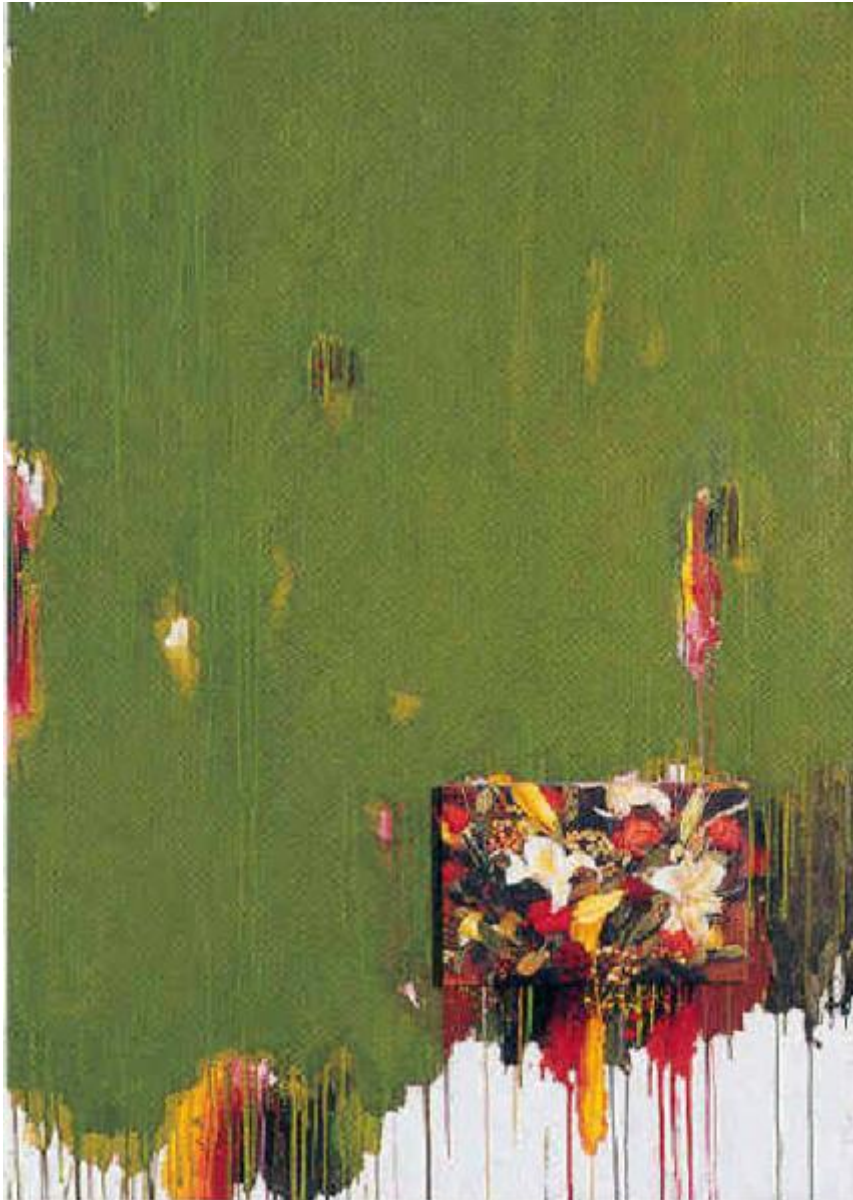


Paesaggio

Albertini, Giorgio



Link risorsa: <https://www.lombardiabeniculturali.it/opere-arte/schede/7x010-00099/>

Scheda SIRBeC: <https://www.lombardiabeniculturali.it/opere-arte/schede-complete/7x010-00099/>

CODICI

Unità operativa: 7x010

Numero scheda: 99

Codice scheda: 7x010-00099

Tipo scheda: OA

Livello ricerca: C

CODICE UNIVOCO

Codice regione: 03

Numero catalogo generale: 02118950

Ente schedatore: R03/ Comune di Busto Arsizio

Ente competente: S27

OGGETTO

Categoria dell'oggetto: pittura

OGGETTO

Definizione: dipinto

Identificazione: opera isolata

Disponibilità del bene: reale

SOGGETTO

Categoria generale: natura morta

Identificazione: Natura morta con fiori

Titolo: Paesaggio

LOCALIZZAZIONE GEOGRAFICO-AMMINISTRATIVA

INDICAZIONE DEL CONTENITORE FISICO

Codice del contenitore fisico: 25611

Categoria del contenitore fisico: architettura

LOCALIZZAZIONE GEOGRAFICO-AMMINISTRATIVA ATTUALE

Stato: Italia

Regione: Lombardia

Provincia: VA

Nome provincia: Varese

Codice ISTAT comune: 012026

Comune: Busto Arsizio

COLLOCAZIONE SPECIFICA

Tipologia: palazzo

Qualificazione: comunale

Denominazione: Palazzo Marliani Cicogna

Indirizzo: Piazza Vittorio Emanuele II, 3

Denominazione struttura conservativa - livello 1: Civiche Raccolte d'Arte di Palazzo Marliani Cicogna

Tipologia struttura conservativa: museo

Collocazione originaria: NO

ACCESSIBILITA' DEL BENE

Accessibilità: SI

DATI PATRIMONIALI E COLLEZIONI

INVENTARIO

Denominazione: inventario corrente

Data: 1980-

Collocazione: ufficio cultura/musei

Numero: 581

Specifiche inventario: data inventario

CRONOLOGIA

CRONOLOGIA GENERICA

Secolo: sec. XX

Frazione di secolo: fine

CRONOLOGIA SPECIFICA

Da: 1998

Validità: post

A: 1999

Validità: ante

Motivazione cronologia: data

DEFINIZIONE CULTURALE

AUTORE

Nome di persona o ente: Albertini, Giorgio

Tipo intestazione: P

Dati anagrafici/Periodo di attività: 1930

Motivazione dell'attribuzione: firma

DATI TECNICI

MATERIA E TECNICA

Materia: tela

Tecnica: pittura ad acrilico

MISURE

Parte: intero

Unità: cm

Altezza: 188

Larghezza: 133

DATI ANALITICI

DESCRIZIONE

Indicazioni sull'oggetto

In basso a destra, piccola tela applicata con natura morta composta da fiori i cui colori (verde, rosso, rosa, giallo, bianco, bruno) vengono ripresi nelle campiture presenti sulla tela di maggiori dimensioni.

Codifica Iconclass: 2 5 G 4 1 1

Indicazioni sul soggetto: Fiori

ISCRIZIONI

Classe di appartenenza: didascalica

Tecnica di scrittura: a penna

Tipo di caratteri: corsivo

Posizione: retro, in alto

Autore: Albertini, Giorgio

Trascrizione: Giorgio Albertini/ "Paesaggio"/ 98/99/ 990202 + 981223

Notizie storico-critiche

Ingresso collezione in occasione del Premio di pittura della Città di Busto Arsizio del 1999 (premio acquisto).

CONSERVAZIONE

STATO DI CONSERVAZIONE

Riferimento alla parte: intero

Data: 2011

Stato di conservazione: buono

Fonte: osservazione diretta

CONDIZIONE GIURIDICA E VINCOLI

CONDIZIONE GIURIDICA

Indicazione generica: proprietà Ente pubblico territoriale

Indicazione specifica: Comune di Busto Arsizio

Indirizzo: Via Fratelli d'Italia, 12 - 21052 Busto Arsizio (VA)

ACQUISIZIONE

Tipo acquisizione: acquisto

Data acquisizione: 1999

Luogo acquisizione: Busto Arsizio

FONTI E DOCUMENTI DI RIFERIMENTO

DOCUMENTAZIONE FOTOGRAFICA

Codice univoco della risorsa: SC_OA_7x010-00099_IMG-0000399008

Genere: documentazione allegata

Tipo: fotografia digitale colore

Codice identificativo: 581

Collocazione del file nell'archivio locale: C:\Documents and Settings\lferre\Desktop\Civiche Raccolte d'Arte

Nome del file originale: 581.jpg

BIBLIOGRAFIA

Genere: bibliografia di confronto

Autore: AAVV

Titolo libro o rivista: Le Civiche Raccolte d'Arte della Città di Busto Arsizio

Luogo di edizione: Busto Arsizio

Anno di edizione: 2008

V., pp., nn.: p. 118

COMPILAZIONE

COMPILAZIONE

Anno di redazione: 2011

Ente compilatore: Comune di Busto Arsizio

Nome: Lazzari, Maria Giulia

Referente scientifico: Ferrè, Valeria

Funzionario responsabile: Fogliani, Massimo