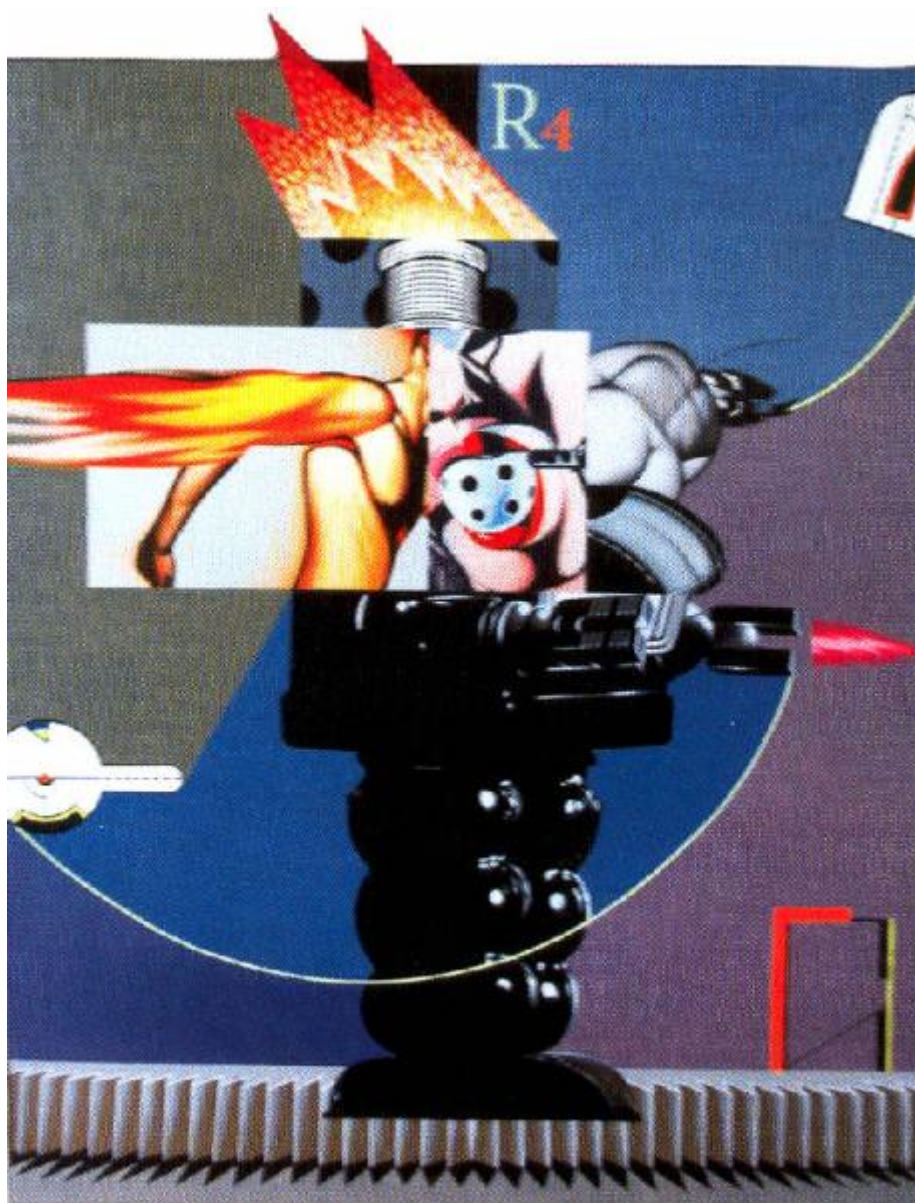


# Robot R4

Sarri, Sergio



Link risorsa: <https://www.lombardiabenculturali.it/opere-arte/schede/7x010-00100/>

Scheda SIRBeC: <https://www.lombardiabenculturali.it/opere-arte/schede-complete/7x010-00100/>

## **CODICI**

Unità operativa: 7x010

Numero scheda: 100

Codice scheda: 7x010-00100

Tipo scheda: OA

Livello ricerca: C

### **CODICE UNIVOCO**

Codice regione: 03

Numero catalogo generale: 02118951

Ente schedatore: R03/ Comune di Busto Arsizio

Ente competente: S27

## **OGGETTO**

Categoria dell'oggetto: pittura

### **OGGETTO**

Definizione: dipinto

Identificazione: opera isolata

Disponibilità del bene: reale

### **SOGGETTO**

Categoria generale: composizioni di invenzione

Identificazione: Composizione di invenzione

Titolo: Robot R4

## **LOCALIZZAZIONE GEOGRAFICO-AMMINISTRATIVA**

### **INDICAZIONE DEL CONTENITORE FISICO**

Codice del contenitore fisico: 25611

Categoria del contenitore fisico: architettura

### **LOCALIZZAZIONE GEOGRAFICO-AMMINISTRATIVA ATTUALE**

Stato: Italia

Regione: Lombardia

Provincia: VA

Nome provincia: Varese

Codice ISTAT comune: 012026

Comune: Busto Arsizio

### **COLLOCAZIONE SPECIFICA**

Tipologia: palazzo

Qualificazione: comunale

Denominazione: Palazzo Marliani Cicogna

Indirizzo: Piazza Vittorio Emanuele II, 3

Denominazione struttura conservativa - livello 1: Civiche Raccolte d'Arte di Palazzo Marliani Cicogna

Tipologia struttura conservativa: museo

Collocazione originaria: NO

### **ACCESSIBILITA' DEL BENE**

Accessibilità: SI

## **DATI PATRIMONIALI E COLLEZIONI**

### **INVENTARIO**

Denominazione: inventario corrente

Data: 1980-

Collocazione: ufficio cultura/musei

Numero: 627

Specifiche inventario: data inventario

## **CRONOLOGIA**

### **CRONOLOGIA GENERICA**

Secolo: sec. XIX

Frazione di secolo: inizio

### **CRONOLOGIA SPECIFICA**

Da: 2000

Motivazione cronologia: data

## DEFINIZIONE CULTURALE

### AUTORE

Nome di persona o ente: Sarri, Sergio

Tipo intestazione: P

Dati anagrafici/Periodo di attività: 1938

Motivazione dell'attribuzione: firma

## DATI TECNICI

### MATERIA E TECNICA

Materia: tela

Tecnica: pittura ad acrilico

### MISURE

Parte: intero

Unità: cm

Altezza: 141.5

Larghezza: 107.5

## DATI ANALITICI

### DESCRIZIONE

Indicazioni sull'oggetto

Sfondo composto da sezioni campite di grigio, azzurro, blu, viola e lilla; alla base della composizione, ingranaggio dentato ed al di sopra robot giocattolo nero, riquadro con torso d'uomo e fiamma, riquadro con viso femminile, fiamma stilizzata in alto al centro. In alto a destra (sezione azzurra), scritta "R4".

Codifica Iconclass: 2 9 C

Indicazioni sul soggetto: Figure fantastiche

### ISCRIZIONI

Classe di appartenenza: didascalica

Tecnica di scrittura: a pennello

Tipo di caratteri: lettere capitali

Posizione: retro, in alto

Autore: Sarri, Sergio

Trascrizione: ROBOT 4/ 108 X 134/ S.SARRI 2000

Notizie storico-critiche

Ingresso collezione in occasione del Premio di pittura della Città di Busto Arsizio del 2001 (premio acquisto).

## CONSERVAZIONE

### STATO DI CONSERVAZIONE

Riferimento alla parte: intero

Data: 2011

Stato di conservazione: buono

Fonte: osservazione diretta

## CONDIZIONE GIURIDICA E VINCOLI

### CONDIZIONE GIURIDICA

Indicazione generica: proprietà Ente pubblico territoriale

Indicazione specifica: Comune di Busto Arsizio

Indirizzo: Via Fratelli d'Italia, 12 - 21052 Busto Arsizio (VA)

### ACQUISIZIONE

Tipo acquisizione: acquisto

Data acquisizione: 2001

Luogo acquisizione: Busto Arsizio

## FONTI E DOCUMENTI DI RIFERIMENTO

### DOCUMENTAZIONE FOTOGRAFICA

Codice univoco della risorsa: SC\_OA\_7x010-00100\_IMG-0000399009

Genere: documentazione allegata

Tipo: fotografia digitale colore

Codice identificativo: 627

Collocazione del file nell'archivio locale: C:\Documents and Settings\vferre\Desktop\Civiche Raccolte d'Arte

Nome del file originale: 627.jpg

### BIBLIOGRAFIA

Genere: bibliografia di confronto

Autore: AAVV

Titolo libro o rivista: Le Civiche Raccolte d'Arte della Città di Busto Arsizio

Luogo di edizione: Busto Arsizio

Anno di edizione: 2008

V., pp., nn.: p. 119

## COMPILAZIONE

### COMPILAZIONE

Anno di redazione: 2011

Ente compilatore: Comune di Busto Arsizio

Nome: Lazzari, Maria Giulia

Referente scientifico: Ferrè, Valeria

Funzionario responsabile: Fogliani, Massimo