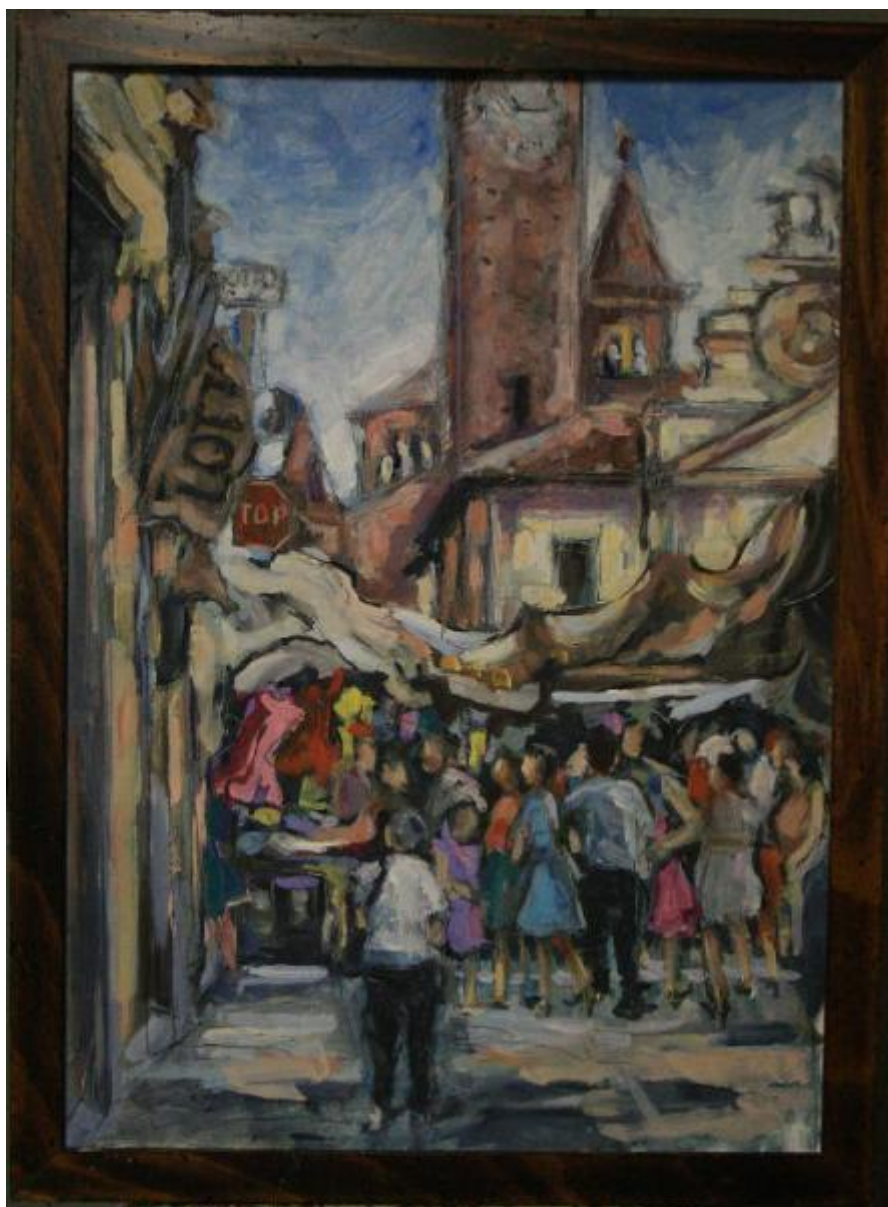


# Al mercato di Soncino

Bolognesi, Anna



Link risorsa: <https://www.lombardiabeniculturali.it/opere-arte/schede/8a020-00006/>

Scheda SIRBeC: <https://www.lombardiabeniculturali.it/opere-arte/schede-complete/8a020-00006/>

## **CODICI**

Unità operativa: 8a020

Numero scheda: 6

Codice scheda: 8a020-00006

Tipo scheda: OA

Livello ricerca: I

### **CODICE UNIVOCO**

Codice regione: 03

Numero catalogo generale: 02134871

Ente schedatore: R03/ Museo della Stampa di Soncino

Ente competente: S23

## **OGGETTO**

Categoria dell'oggetto: pittura

### **OGGETTO**

Definizione: dipinto

### **QUANTITA'**

Quantità complessiva degli elementi: 1

Disponibilità del bene: reale

### **SOGGETTO**

Categoria generale: piazza con mercato

Identificazione: piazza con mercato

Titolo: Al mercato di Soncino

## **LOCALIZZAZIONE GEOGRAFICO-AMMINISTRATIVA**

### **INDICAZIONE DEL CONTENITORE FISICO**

Codice del contenitore fisico: 25637

Categoria del contenitore fisico: architettura

### **LOCALIZZAZIONE GEOGRAFICO-AMMINISTRATIVA ATTUALE**

Stato: Italia

Regione: Lombardia

Provincia: CR

Nome provincia: Cremona

Codice ISTAT comune: 019097

Comune: Soncino

### **COLLOCAZIONE SPECIFICA**

Tipologia: casaforte

Denominazione: Museo della Stampa-Centro Studi Stampatori Ebrei Soncino

Indirizzo: Via Lanfranco, 6-8

Denominazione struttura conservativa - livello 1: Museo della Stampa di Soncino

Tipologia struttura conservativa: museo

Collocazione originaria: NO

### **ACCESSIBILITA' DEL BENE**

Accessibilità: SI

## **ALTRE LOCALIZZAZIONI GEOGRAFICO-AMMINISTRATIVE**

Tipo di localizzazione: luogo di provenienza/collocazione precedente

### **LOCALIZZAZIONE GEOGRAFICO-AMMINISTRATIVA**

Stato: Italia

### **COLLOCAZIONE SPECIFICA**

Tipologia: casa

Qualificazione: privata

Denominazione: Studio dell'artista Bolognesi Anna

Denominazione struttura conservativa - livello 1: Collezione privata Bolognesi Anna

## **DATI PATRIMONIALI E COLLEZIONI**

### **INVENTARIO**

Data: 2011

Numero: Q006

## **CRONOLOGIA**

## **CRONOLOGIA GENERICA**

Secolo: sec. XXI

Frazione di secolo: inizio

## **CRONOLOGIA SPECIFICA**

Da: 2010

Validità: post

A: 2010

Validità: ante

Specifica: 2010

Motivazione cronologia: iscrizione

## **DEFINIZIONE CULTURALE**

### **AUTORE**

Ruolo: artista

Nome di persona o ente: Bolognesi, Anna

Tipo intestazione: P

Motivazione dell'attribuzione: firma

## **DATI TECNICI**

### **MATERIA E TECNICA**

Materia: olio su tela

### **MISURE**

Parte: intero quadro

Unità: mm

Altezza: 760

Larghezza: 555

Indicazioni sul soggetto: mercato di Soncino

## **CONSERVAZIONE**

### **STATO DI CONSERVAZIONE**

Data: 2011

Stato di conservazione: buono

Fonte: osservazione diretta

## CONDIZIONE GIURIDICA E VINCOLI

### CONDIZIONE GIURIDICA

Indicazione generica: proprietà privata

## FONTI E DOCUMENTI DI RIFERIMENTO

### DOCUMENTAZIONE FOTOGRAFICA

Codice univoco della risorsa: SC\_OA\_8a020-00006\_IMG-0000425625

Genere: documentazione allegata

Tipo: fotografia digitale colore

Codice identificativo: 02134871

Note: riproduzione integrale

Nome del file originale: 02134871.jpg

### PREMI

Denominazione: XLIX edizione del "Premio Francesco Galantino" - Estemporanea di Pittura

Luogo: Soncino

Sede: Piazza Garibaldi

Data: 2010/09/19

Riconoscimento ottenuto: partecipazione

## COMPILAZIONE

### COMPILAZIONE

Anno di redazione: 2012

Ente compilatore: Museo della Stampa di Soncino

Nome: Bodini, Chiara

Funzionario responsabile: Bodini, Mauro

### AGGIORNAMENTO-REVISIONE

Anno di aggiornamento/revisione: 2019

Nome: Perotti, Francesca

Ente compilatore: Museo della Stampa - Centro Studi Stampatori Ebrei Soncino

Referente scientifico: Perotti, Francesca