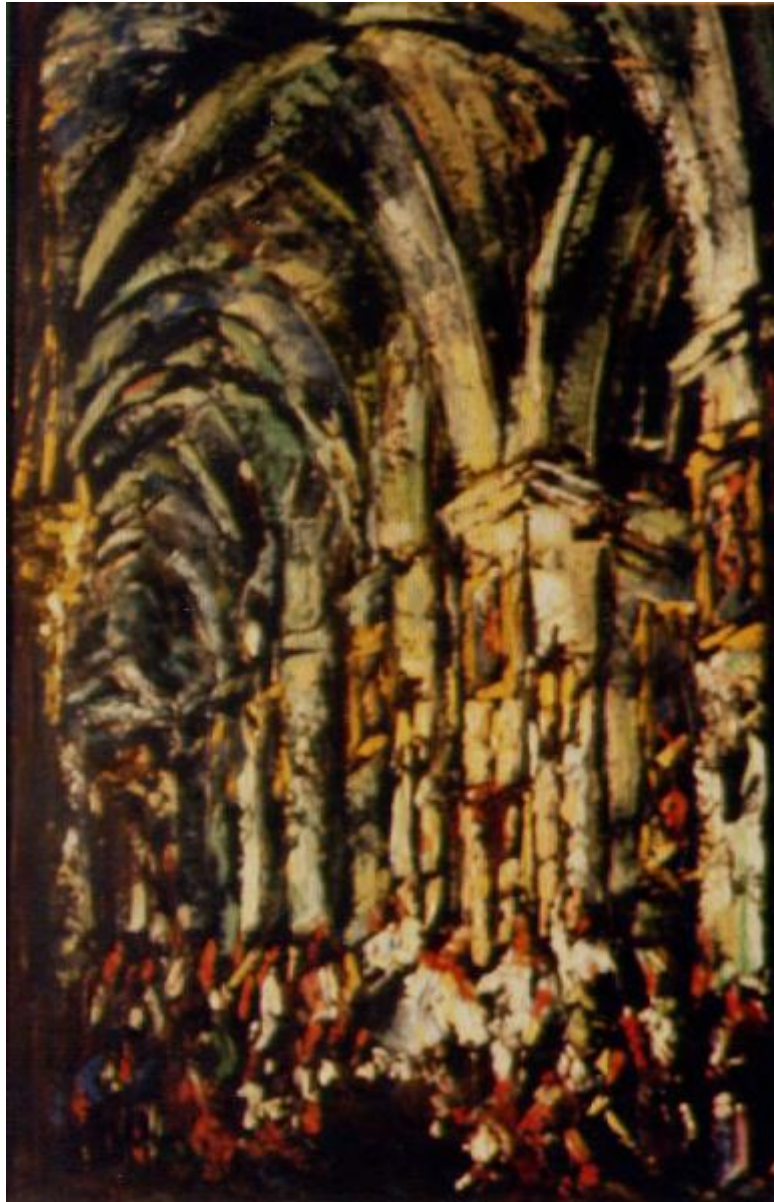


# Interno di chiesa

Ferrari, Enea



Link risorsa: <https://www.lombardiabeniculturali.it/opere-arte/schede/8a020-00033/>

Scheda SIRBeC: <https://www.lombardiabeniculturali.it/opere-arte/schede-complete/8a020-00033/>

## **CODICI**

Unità operativa: 8a020

Numero scheda: 33

Codice scheda: 8a020-00033

Tipo scheda: OA

Livello ricerca: I

### **CODICE UNIVOCO**

Codice regione: 03

Numero catalogo generale: 02134898

Ente schedatore: R03/ Museo della Stampa di Soncino

Ente competente: S23

## **OGGETTO**

Categoria dell'oggetto: pittura

### **OGGETTO**

Definizione: dipinto

### **QUANTITA'**

Quantità complessiva degli elementi: 1

Disponibilità del bene: reale

### **SOGGETTO**

Categoria generale: architettura

Identificazione: interno di chiesa

Titolo: Interno di chiesa

## **LOCALIZZAZIONE GEOGRAFICO-AMMINISTRATIVA**

### **INDICAZIONE DEL CONTENITORE FISICO**

Codice del contenitore fisico: 25637

Categoria del contenitore fisico: architettura

### **LOCALIZZAZIONE GEOGRAFICO-AMMINISTRATIVA ATTUALE**

Stato: Italia

Regione: Lombardia

Provincia: CR

Nome provincia: Cremona

Codice ISTAT comune: 019097

Comune: Soncino

#### **COLLOCAZIONE SPECIFICA**

Tipologia: casaforte

Denominazione: Museo della Stampa-Centro Studi Stampatori Ebrei Soncino

Indirizzo: Via Lanfranco, 6-8

Denominazione struttura conservativa - livello 1: Museo della Stampa di Soncino

Tipologia struttura conservativa: museo

Collocazione originaria: NO

#### **ACCESSIBILITA' DEL BENE**

Accessibilità: SI

### **ALTRE LOCALIZZAZIONI GEOGRAFICO-AMMINISTRATIVE**

Tipo di localizzazione: luogo di provenienza/collocazione precedente

#### **LOCALIZZAZIONE GEOGRAFICO-AMMINISTRATIVA**

Stato: Italia

#### **COLLOCAZIONE SPECIFICA**

Tipologia: casa

Qualificazione: privata

Denominazione: Studio dell'artista Ferrari E.

Denominazione struttura conservativa - livello 1: Collezione privata Ferrari E.

### **DATI PATRIMONIALI E COLLEZIONI**

#### **INVENTARIO**

Data: 2011

Numero: 78

### **CRONOLOGIA**

## **CRONOLOGIA GENERICA**

Secolo: sec. XX

Frazione di secolo: seconda metà

## **CRONOLOGIA SPECIFICA**

Da: 1977

Validità: post

A: 1977

Validità: ante

Specifica: 1977

Motivazione cronologia: iscrizione

## **DEFINIZIONE CULTURALE**

### **AUTORE**

Ruolo: artista

Nome di persona o ente: Ferrari, Enea

Tipo intestazione: P

Motivazione dell'attribuzione: firma

## **DATI TECNICI**

### **MATERIA E TECNICA**

Materia: olio su tela

### **MISURE**

Parte: intero quadro

Unità: mm

Altezza: 888

Larghezza: 736

Indicazioni sul soggetto: interno della Chiesa di Santa Maria Assunta a Soncino

## **CONSERVAZIONE**

### **STATO DI CONSERVAZIONE**

Data: 2011

Stato di conservazione: buono

Fonte: osservazione diretta

## CONDIZIONE GIURIDICA E VINCOLI

### CONDIZIONE GIURIDICA

Indicazione generica: proprietà privata

## FONTI E DOCUMENTI DI RIFERIMENTO

### DOCUMENTAZIONE FOTOGRAFICA

Codice univoco della risorsa: SC\_OA\_8a020-00033\_IMG-0000425674

Genere: documentazione allegata

Tipo: fotografia digitale colore

Codice identificativo: 02134898

Note: riproduzione integrale

Nome del file originale: 02134898.jpg

## COMPILAZIONE

### COMPILAZIONE

Anno di redazione: 2012

Ente compilatore: Museo della Stampa di Soncino

Nome: Bodini, Chiara

Funzionario responsabile: Bodini, Mauro

### AGGIORNAMENTO-REVISIONE

Anno di aggiornamento/revisione: 2019

Nome: Perotti, Francesca

Ente compilatore: Museo della Stampa - Centro Studi Stampatori Ebrei Soncino

Referente scientifico: Perotti, Francesca