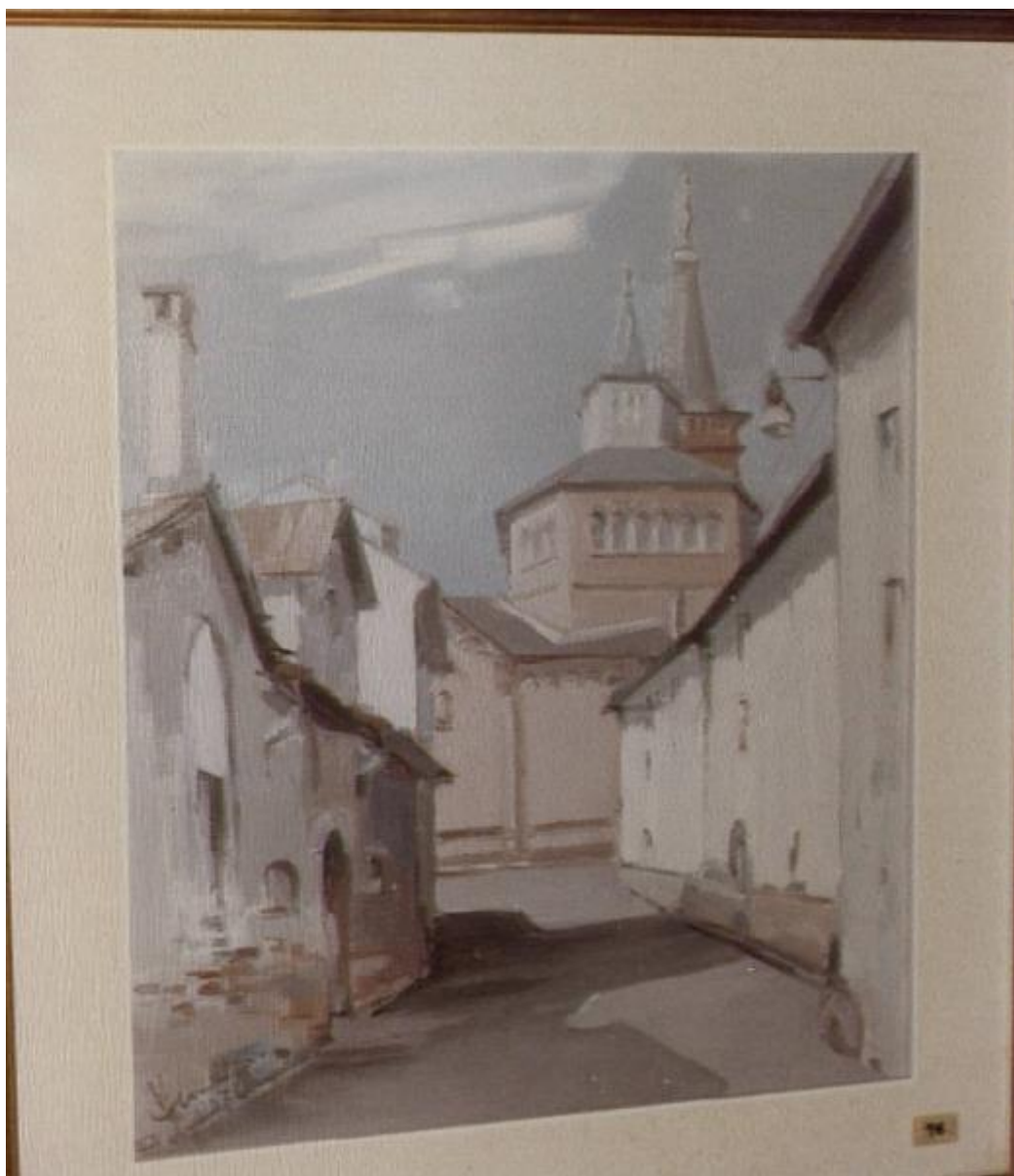


Angolo della Pieve

Ferrari, Saverio



Link risorsa: <https://www.lombardiabeniculturali.it/opere-arte/schede/8a020-00058/>

Scheda SIRBeC: <https://www.lombardiabeniculturali.it/opere-arte/schede-complete/8a020-00058/>

CODICI

Unità operativa: 8a020

Numero scheda: 58

Codice scheda: 8a020-00058

Tipo scheda: OA

Livello ricerca: I

CODICE UNIVOCO

Codice regione: 03

Numero catalogo generale: 02134923

Ente schedatore: R03/ Museo della Stampa di Soncino

Ente competente: S23

OGGETTO

Categoria dell'oggetto: pittura

OGGETTO

Definizione: dipinto

QUANTITA'

Quantità complessiva degli elementi: 1

Disponibilità del bene: reale

SOGGETTO

Categoria generale: veduta urbana con chiesa

Identificazione: scorcio della chiesa di Santa Maria Assunta a Soncino

Titolo: Angolo della Pieve

LOCALIZZAZIONE GEOGRAFICO-AMMINISTRATIVA

INDICAZIONE DEL CONTENITORE FISICO

Codice del contenitore fisico: 25637

Categoria del contenitore fisico: architettura

LOCALIZZAZIONE GEOGRAFICO-AMMINISTRATIVA ATTUALE

Stato: Italia

Regione: Lombardia

Provincia: CR

Nome provincia: Cremona

Codice ISTAT comune: 019097

Comune: Soncino

COLLOCAZIONE SPECIFICA

Tipologia: casaforte

Denominazione: Museo della Stampa-Centro Studi Stampatori Ebrei Soncino

Indirizzo: Via Lanfranco, 6-8

Denominazione struttura conservativa - livello 1: Museo della Stampa di Soncino

Tipologia struttura conservativa: museo

Collocazione originaria: NO

ACCESSIBILITA' DEL BENE

Accessibilità: SI

ALTRE LOCALIZZAZIONI GEOGRAFICO-AMMINISTRATIVE

Tipo di localizzazione: luogo di provenienza/collocazione precedente

LOCALIZZAZIONE GEOGRAFICO-AMMINISTRATIVA

Stato: Italia

COLLOCAZIONE SPECIFICA

Tipologia: casa

Qualificazione: privata

Denominazione: Studio dell'artista Ghisoni Andrea

Denominazione struttura conservativa - livello 1: Collezione privata Ghisoni Andrea

DATI PATRIMONIALI E COLLEZIONI

INVENTARIO

Data: 2011

Numero: 158

CRONOLOGIA

CRONOLOGIA GENERICA

Secolo: sec. XX

Frazione di secolo: seconda metà

CRONOLOGIA SPECIFICA

Da: 1976

Validità: post

A: 1976

Validità: ante

Specifica: 1976

Motivazione cronologia: datazione indicata

DEFINIZIONE CULTURALE

AUTORE

Ruolo: artista

Nome di persona o ente: Ferrari, Saverio

Tipo intestazione: P

Motivazione dell'attribuzione: firma

DATI TECNICI

MATERIA E TECNICA

Materia: olio su tela

MISURE

Parte: intero quadro

Unità: mm

Altezza: 807

Larghezza: 707

Indicazioni sul soggetto: chiesa di Santa Maria Assunta a Soncino

CONSERVAZIONE

STATO DI CONSERVAZIONE

Data: 2011

Stato di conservazione: buono

Fonte: osservazione diretta

CONDIZIONE GIURIDICA E VINCOLI

CONDIZIONE GIURIDICA

Indicazione generica: proprietà privata

FONTI E DOCUMENTI DI RIFERIMENTO

DOCUMENTAZIONE FOTOGRAFICA

Codice univoco della risorsa: SC_OA_8a020-00058_IMG-0000425699

Genere: documentazione allegata

Tipo: fotografia digitale colore

Codice identificativo: 02134923

Note: riproduzione integrale

Nome del file originale: 02134923.jpg

COMPILAZIONE

COMPILAZIONE

Anno di redazione: 2012

Ente compilatore: Museo della Stampa di Soncino

Nome: Bodini, Chiara

Funzionario responsabile: Bodini, Mauro

AGGIORNAMENTO-REVISIONE

Anno di aggiornamento/revisione: 2019

Nome: Perotti, Francesca

Ente compilatore: Museo della Stampa - Centro Studi Stampatori Ebrei Soncino

Referente scientifico: Perotti, Francesca