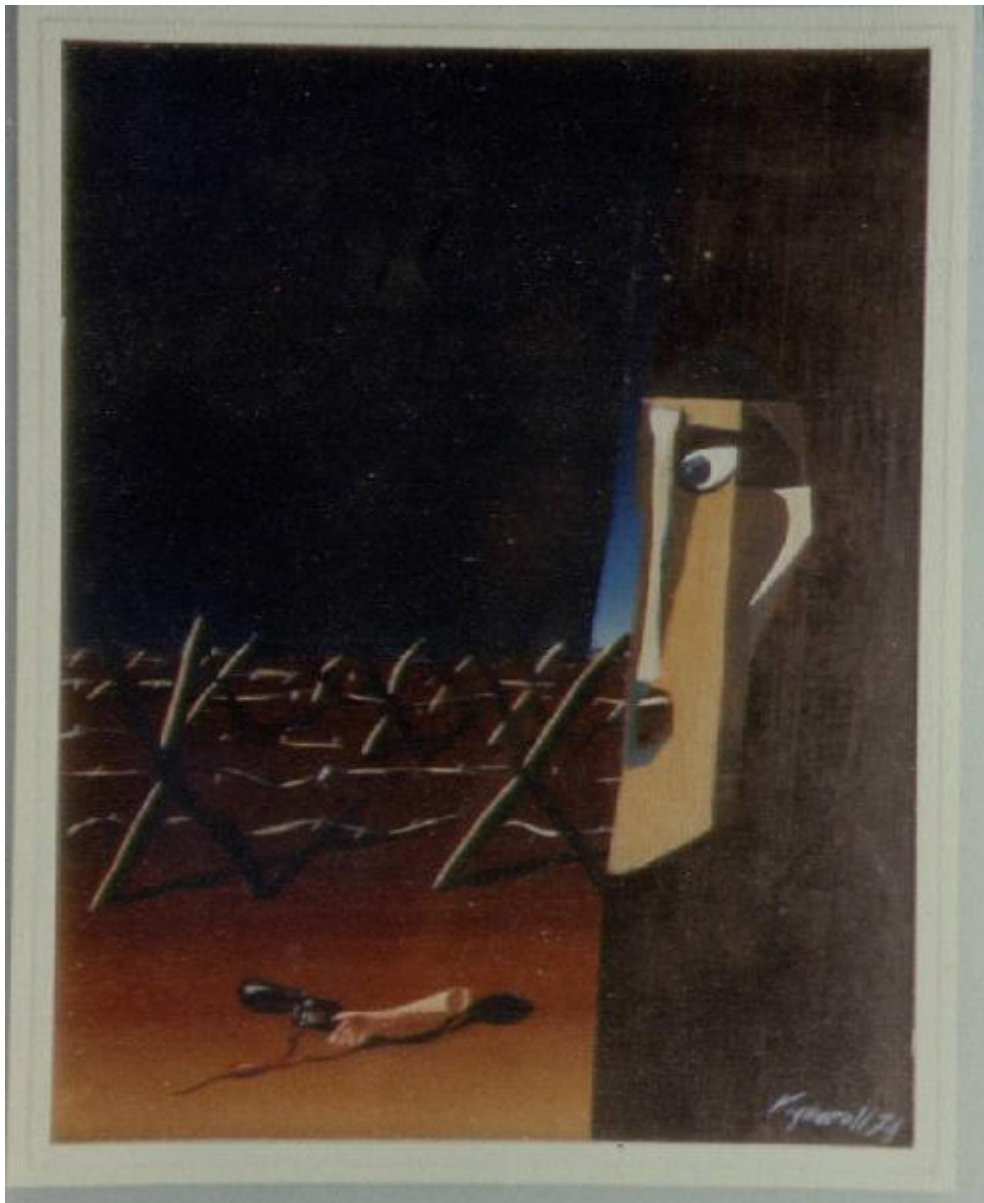


# Filo spinato

Vignaroli



Link risorsa: <https://www.lombardiabenculturali.it/opere-arte/schede/8a040-00029/>

Scheda SIRBeC: <https://www.lombardiabenculturali.it/opere-arte/schede-complete/8a040-00029/>

## CODICI

Unità operativa: 8a040

Numero scheda: 29

Codice scheda: 8a040-00029

Tipo scheda: OA

Livello ricerca: I

## CODICE UNIVOCO

Codice regione: 03

Numero catalogo generale: 02134972

Ente schedatore: R03/ Museo della Stampa di Soncino

Ente competente: S23

## OGGETTO

Categoria dell'oggetto: pittura

## OGGETTO

Definizione: dipinto

## QUANTITA'

Quantità complessiva degli elementi: 1

Disponibilità del bene: reale

## SOGGETTO

Categoria generale: filo spinato

Identificazione: filo spinato

Titolo: Filo spinato

## LOCALIZZAZIONE GEOGRAFICO-AMMINISTRATIVA

### INDICAZIONE DEL CONTENITORE FISICO

Codice del contenitore fisico: 25637

Categoria del contenitore fisico: architettura

### LOCALIZZAZIONE GEOGRAFICO-AMMINISTRATIVA ATTUALE

Stato: Italia

Regione: Lombardia

Provincia: CR

Nome provincia: Cremona

Codice ISTAT comune: 019097

Comune: Soncino

### **COLLOCAZIONE SPECIFICA**

Tipologia: casaforte

Denominazione: Museo della Stampa-Centro Studi Stampatori Ebrei Soncino

Indirizzo: Via Lanfranco, 6-8

Denominazione struttura conservativa - livello 1: Museo della Stampa di Soncino

Tipologia struttura conservativa: museo

Collocazione originaria: NO

### **ACCESSIBILITA' DEL BENE**

Accessibilità: SI

Specifiche: Trasferimento in Casa di Riposo , in comodato d'uso

## **ALTRE LOCALIZZAZIONI GEOGRAFICO-AMMINISTRATIVE**

Tipo di localizzazione: luogo di provenienza/collocazione precedente

### **LOCALIZZAZIONE GEOGRAFICO-AMMINISTRATIVA**

Stato: Italia

### **COLLOCAZIONE SPECIFICA**

Tipologia: casa

Qualificazione: privata

Denominazione: Studio dell'artista Vignaroli

Denominazione struttura conservativa - livello 1: Collezione privata Vignaroli

## **DATI PATRIMONIALI E COLLEZIONI**

### **INVENTARIO**

Data: 2011

Numero: 22

## CRONOLOGIA

### CRONOLOGIA GENERICA

Secolo: sec. XX

Frazione di secolo: fine

### CRONOLOGIA SPECIFICA

Da: 1974

Validità: post

A: 1974

Validità: ante

Specifica: 1974

Motivazione cronologia: iscrizione

## DEFINIZIONE CULTURALE

### AUTORE

Ruolo: artista

Nome di persona o ente: Vignaroli

Tipo intestazione: P

Motivazione dell'attribuzione: firma

## DATI TECNICI

### MATERIA E TECNICA

Materia: olio su tela

### MISURE

Parte: intero quadro

Unità: mm

Altezza: 710

Larghezza: 610

Indicazioni sul soggetto: filo spinato

## CONSERVAZIONE

### STATO DI CONSERVAZIONE

Data: 2011

Stato di conservazione: buono

Fonte: osservazione diretta

## CONDIZIONE GIURIDICA E VINCOLI

### CONDIZIONE GIURIDICA

Indicazione generica: proprietà privata

## FONTI E DOCUMENTI DI RIFERIMENTO

### DOCUMENTAZIONE FOTOGRAFICA

Codice univoco della risorsa: SC\_OA\_8a040-00029\_IMG-0000425726

Genere: documentazione allegata

Tipo: fotografia digitale colore

Codice identificativo: 02134972

Note: riproduzione integrale

Nome del file originale: 02134972.jpg

## COMPILAZIONE

### COMPILAZIONE

Anno di redazione: 2012

Ente compilatore: Museo della Stampa di Soncino

Nome: Bodini, Chiara

Funzionario responsabile: Bodini, Mauro

### AGGIORNAMENTO-REVISIONE

Anno di aggiornamento/revisione: 2019

Nome: Perotti, Francesca

Ente compilatore: Museo della Stampa - Centro Studi Stampatori Ebrei Soncino

Referente scientifico: Perotti, Francesca