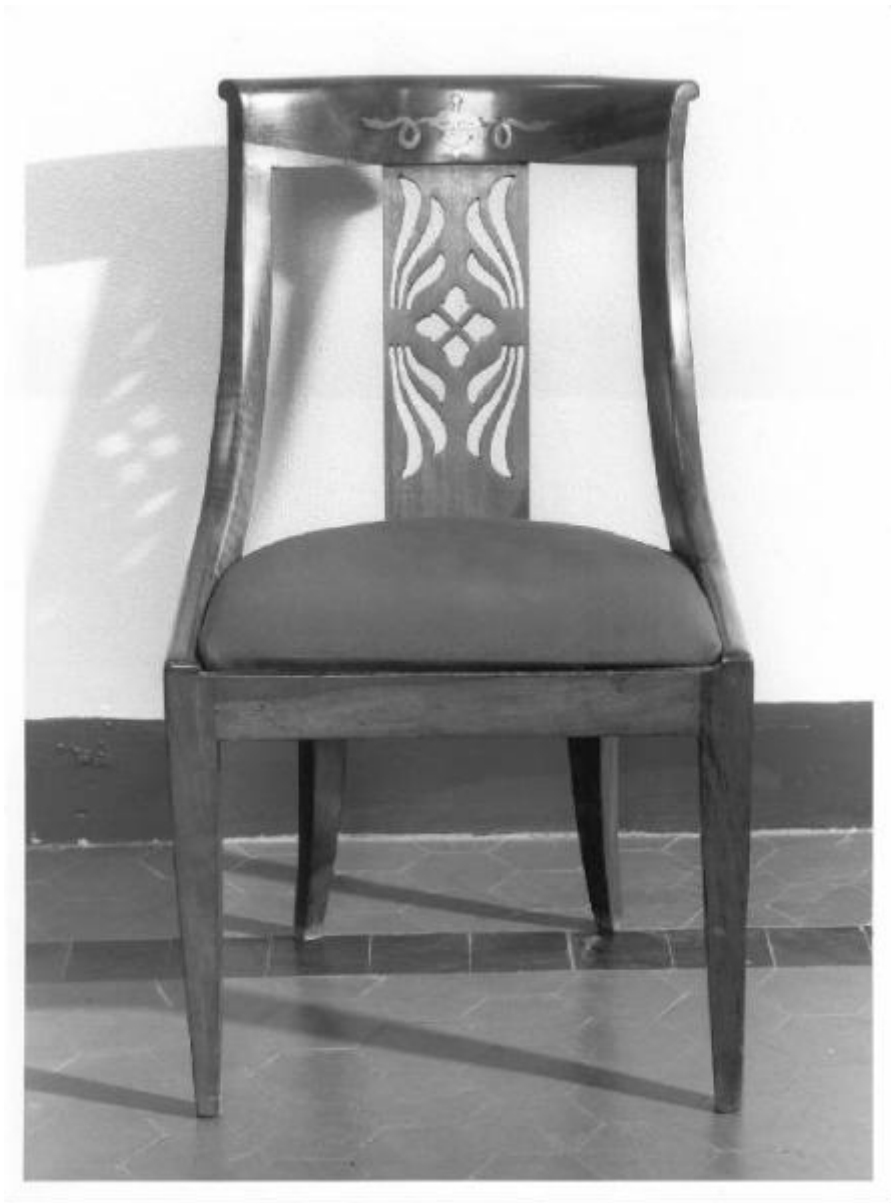


# Sedia

## ambito lombardo



Link risorsa: <https://www.lombardiabeniculturali.it/opere-arte/schede/8g030-00031/>

Scheda SIRBeC: <https://www.lombardiabeniculturali.it/opere-arte/schede-complete/8g030-00031/>

## CODICI

Unità operativa: 8g030

Numero scheda: 31

Codice scheda: 8g030-00031

Tipo scheda: OA

Livello ricerca: C

### CODICE UNIVOCO

Codice regione: 03

Numero catalogo generale: 00098462

Ente schedatore: R03/ S27

Ente competente: S27

## OGGETTO

Categoria dell'oggetto: arredi e suppellettili

### OGGETTO

Definizione: sedia

Identificazione: serie

### QUANTITA'

Numero: 2

Disponibilità del bene: reale

## LOCALIZZAZIONE GEOGRAFICO-AMMINISTRATIVA

### INDICAZIONE DEL CONTENITORE FISICO

Codice del contenitore fisico: 24699

Categoria del contenitore fisico: architettura

### LOCALIZZAZIONE GEOGRAFICO-AMMINISTRATIVA ATTUALE

Stato: Italia

Regione: Lombardia

Provincia: MI

Nome provincia: Milano

Codice ISTAT comune: 015146

Comune: Milano

Località: Lambrate

### **COLLOCAZIONE SPECIFICA**

Tipologia: orfanotrofio

Qualificazione: provinciale

Denominazione: Istituto Milanese Martinitt e Stelline

Indirizzo: Via Pitteri, 56

## **DATI PATRIMONIALI E COLLEZIONI**

**STIMA [1 / 2]**

**STIMA [2 / 2]**

## **CRONOLOGIA**

### **CRONOLOGIA GENERICA**

Secolo: sec. XIX

Frazione di secolo: prima metà

### **CRONOLOGIA SPECIFICA**

Da: 1800

Validità: ca.

A: 1849

Validità: ca.

Motivazione cronologia: analisi stilistica

## **DEFINIZIONE CULTURALE**

### **AMBITO CULTURALE**

Denominazione: ambito lombardo

Motivazione dell'attribuzione: analisi stilistica

## **DATI TECNICI**

### **MATERIA E TECNICA**

Materia: legno

Tecnica: intaglio

### **MISURE**

Unità: cm

Altezza: 89

Larghezza: 48

Profondità: 45

## **DATI ANALITICI**

### **DESCRIZIONE**

Indicazioni sull'oggetto: gambe squadrate, schienale a gondola con motivo decorativo a traforo ed intarsio

Notizie storico-critiche: Probabilmente proviene da qualche lascito.

## **CONSERVAZIONE**

### **STATO DI CONSERVAZIONE [1 / 2]**

Data: 1994

Stato di conservazione: buono

### **STATO DI CONSERVAZIONE [2 / 2]**

Data: 2013

Stato di conservazione: buono

Fonte: osservazione diretta

## **CONDIZIONE GIURIDICA E VINCOLI**

### **CONDIZIONE GIURIDICA**

Indicazione generica: proprietà Ente pubblico non territoriale

Indicazione specifica: Azienda di Servizi alla Persona Istituti Milanesi Martinitt e Stelline e Pio Albergo Trivulzio

Indirizzo: Via Marostica, 8 - 20146 Milano (MI)

## **FONTI E DOCUMENTI DI RIFERIMENTO**

### **DOCUMENTAZIONE FOTOGRAFICA**

Codice univoco della risorsa: SC\_OA\_8g030-00031\_IMG-0000465555

Genere: documentazione allegata

Tipo: fotografia b/n

Autore: Gamberoni, Silvio

Codice identificativo: SBAS MI 0043410/SB

Formato: 23,5x18

Visibilità immagine: 1

Nome del file originale: SB043410.jpg

## COMPILAZIONE

### COMPILAZIONE

Anno di redazione: 1994

Ente compilatore: S27

Nome: Bianchi, E.

Funzionario responsabile: Maderna, Valentina

### TRASCRIZIONE PER INFORMATIZZAZIONE

Anno di trascrizione/informatizzazione: 2006

Nome: ARTPAST/ Ranzi, Anna

Ente compilatore: S27

### AGGIORNAMENTO-REVISIONE [1 / 4]

Anno di aggiornamento/revisione: 1995

Nome: Menconi, D.

Ente compilatore: ASP Istituti Milanesi Martinitt e Stelline e Pio Albergo Trivulzio

### AGGIORNAMENTO-REVISIONE [2 / 4]

Anno di aggiornamento/revisione: 2006

Nome: ARTPAST/ Ranzi, Anna

Ente compilatore: S27

### AGGIORNAMENTO-REVISIONE [3 / 4]

Anno di aggiornamento/revisione: 2013

Nome: Amaglio, Silvia

Ente compilatore: ASP Istituti Milanesi Martinitt e Stelline e Pio Albergo Trivulzio

### AGGIORNAMENTO-REVISIONE [4 / 4]

Anno di aggiornamento/revisione: 2024

Nome: Ceriani, Francesco

Ente compilatore: S27

Referente scientifico: Cenedella, Cristina

Funzionario responsabile: Cavalleri, Federica