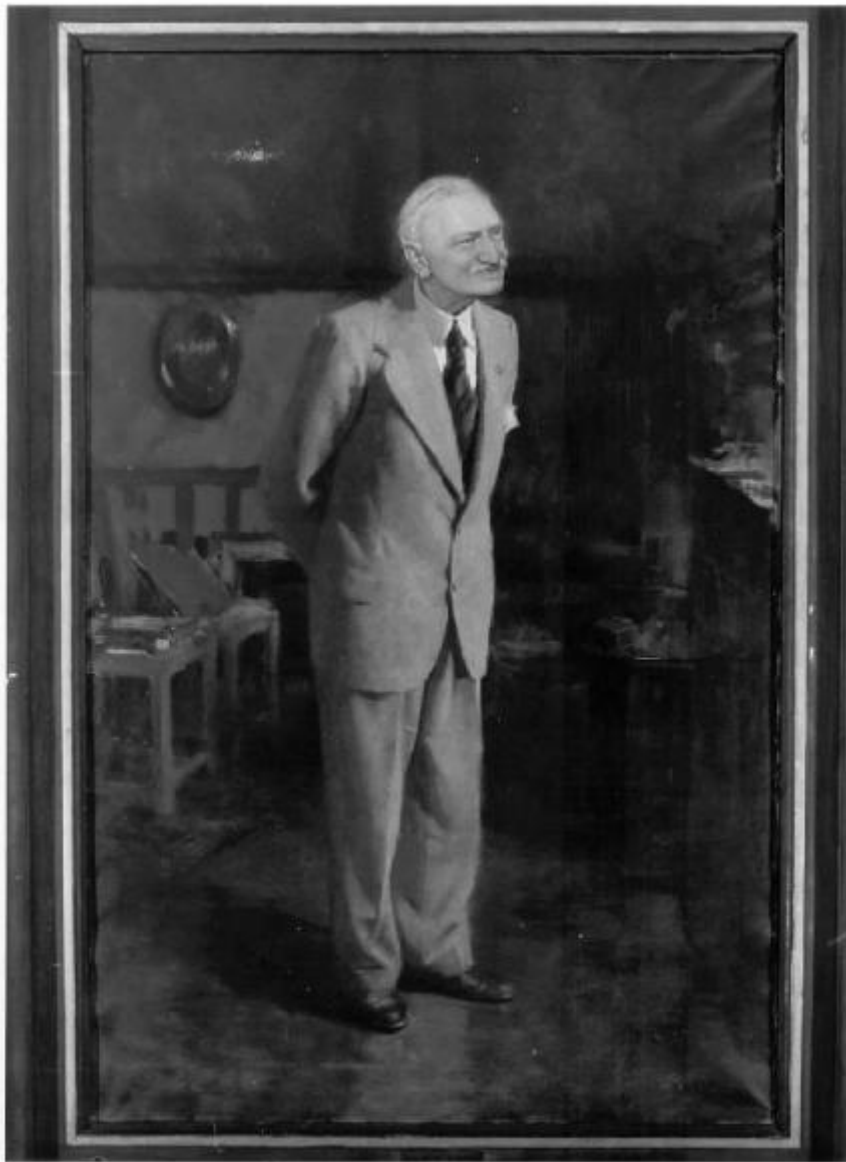


# Ritratto di Mauro Ferrari

Palanti, Giuseppe



Link risorsa: <https://www.lombardiabeniculturali.it/opere-arte/schede/8g030-00050/>

Scheda SIRBeC: <https://www.lombardiabeniculturali.it/opere-arte/schede-complete/8g030-00050/>

## CODICI

Unità operativa: 8g030

Numero scheda: 50

Codice scheda: 8g030-00050

Tipo scheda: OA

Livello ricerca: C

### CODICE UNIVOCO

Codice regione: 03

Numero catalogo generale: 00098481

Ente schedatore: R03/ S27

Ente competente: S27

## OGGETTO

Categoria dell'oggetto: pittura

### OGGETTO

Definizione: dipinto

Identificazione: opera isolata

Disponibilità del bene: reale

### SOGGETTO

Categoria generale: Ritratto

Identificazione: Ritratto di Mauro Ferrari

## LOCALIZZAZIONE GEOGRAFICO-AMMINISTRATIVA

### INDICAZIONE DEL CONTENITORE FISICO

Codice del contenitore fisico: 24699

Categoria del contenitore fisico: architettura

### LOCALIZZAZIONE GEOGRAFICO-AMMINISTRATIVA ATTUALE

Stato: Italia

Regione: Lombardia

Provincia: MI

Nome provincia: Milano

Codice ISTAT comune: 015146

Comune: Milano

Località: Lambrate

Altra località: Lambrate (frazione ISTAT)

#### **COLLOCAZIONE SPECIFICA**

Tipologia: orfanotrofio

Qualificazione: provinciale

Denominazione: Istituto Milanese Martinitt e Stelline

Indirizzo: Via Pitteri, 56

Codice della scheda ILC: RL550-15060

Altra denominazione: Martinitt

#### **ALTRE LOCALIZZAZIONI GEOGRAFICO-AMMINISTRATIVE**

Tipo di localizzazione: luogo di provenienza/collocazione precedente

##### **LOCALIZZAZIONE GEOGRAFICO-AMMINISTRATIVA [1 / 2]**

Stato: Italia

Regione: Lombardia

Provincia: MI

Comune: Milano

##### **COLLOCAZIONE SPECIFICA [1 / 2]**

Tipologia: palazzo

Denominazione: Azienda di Servizi alla Persona Istituti Milanesi Martinitt e Stelline e Pio Albergo Trivulzio

Denominazione spazio viabilistico: Via Trivulzio, 15 - 20146 Milano (MI)

Specifiche: deposito

Tipo di localizzazione: luogo di provenienza/collocazione precedente

##### **LOCALIZZAZIONE GEOGRAFICO-AMMINISTRATIVA [2 / 2]**

Stato: Italia

Regione: Lombardia

Provincia: MI

Comune: Milano

## COLLOCAZIONE SPECIFICA [2 / 2]

Tipologia: palazzo

Denominazione: Istituti Milanesi Martinitt e Stelline

Denominazione spazio viabilistico: Via Pitteri, 56 - 20134 Milano (MI)

Specifiche: corridoio

## DATI PATRIMONIALI E COLLEZIONI

### INVENTARIO

Data: 1990

Collocazione: archivio

Numero: n. 21

**STIMA [1 / 3]**

**STIMA [2 / 3]**

**STIMA [3 / 3]**

## CRONOLOGIA

### CRONOLOGIA GENERICA

Secolo: sec. XX

Frazione di secolo: metà

### CRONOLOGIA SPECIFICA

Da: 1950

Validità: ca.

A: 1960

Validità: ca.

Motivazione cronologia: analisi stilistica

## DEFINIZIONE CULTURALE

### AUTORE

Ruolo: esecutore

Nome di persona o ente: Palanti, Giuseppe

Tipo intestazione: P

Dati anagrafici/Periodo di attività: 1881/ 1946

Motivazione dell'attribuzione: firma

## DATI TECNICI

### MATERIA E TECNICA

Materia: tela

Tecnica: pittura a olio

### MISURE

Unità: cm

Altezza: 200

Larghezza: 135

Indicazioni sul soggetto: Personaggi: Mauro Ferrari.

## DATI ANALITICI

### ISCRIZIONI

Classe di appartenenza: documentaria

Tecnica di scrittura: a pennello

Tipo di caratteri: lettere capitali

Posizione: in basso a destra

Trascrizione: PALANTI G.

Notizie storico-critiche

Si tratta probabilmente di uno dei benefattori dell'orfanotrofio. L'opera è stata eseguita da Giuseppe Palanti (1881-1946), artista milanese che ha frequentato, dal 1895, la Scuola Superiore d'Arte Applicata all'Industria e la Scuola Serale degli Artefici a Brera e dal 1898 la Scuola di pittura dell'Accademia di Brera dove è stato allievo di Tallone, Mentessi, Bignami e Pogliaghi. Artista versatile ed eclettico dopo la guerra si afferma come pittore apprezzato soprattutto dalla borghesia imprenditoriale milanese.

## CONSERVAZIONE

### STATO DI CONSERVAZIONE [1 / 2]

Data: 1994

Stato di conservazione: buono

### STATO DI CONSERVAZIONE [2 / 2]

Data: 2013

Stato di conservazione: buono

Fonte: osservazione diretta

## CONDIZIONE GIURIDICA E VINCOLI

### CONDIZIONE GIURIDICA

Indicazione generica: proprietà Ente pubblico non territoriale

Indicazione specifica: Azienda di Servizi alla Persona Istituti Milanesi Martinitt e Stelline e Pio Albergo Trivulzio

Indirizzo: Via Marostica, 8 - 20146 Milano (MI)

## FONTI E DOCUMENTI DI RIFERIMENTO

### DOCUMENTAZIONE FOTOGRAFICA

Codice univoco della risorsa: SC\_OA\_8g030-00050\_IMG-0000465574

Genere: documentazione allegata

Tipo: fotografia b/n

Codice identificativo: SBAS MI 0043429/SB

Visibilità immagine: 1

Nome del file originale: SB043429.jpg

## COMPILAZIONE

### COMPILAZIONE

Anno di redazione: 1994

Ente compilatore: S27

Nome: Bianchi, E.

Funzionario responsabile: Maderna, Valentina

### TRASCRIZIONE PER INFORMATIZZAZIONE

Anno di trascrizione/informatizzazione: 2006

Nome: ARTPAST/ Ranzi, Anna

Ente compilatore: S27

### AGGIORNAMENTO-REVISIONE [1 / 4]

Anno di aggiornamento/revisione: 1995

Nome: Menconi, D.

Ente compilatore: ASP Istituti Milanesi Martinitt e Stelline e Pio Albergo Trivulzio

### AGGIORNAMENTO-REVISIONE [2 / 4]

Anno di aggiornamento/revisione: 2006

Nome: ARTPAST/ Ranzi, Anna

Ente compilatore: S27

**AGGIORNAMENTO-REVISIONE [3 / 4]**

Anno di aggiornamento/revisione: 2013

Nome: Amaglio, Silvia

Ente compilatore: ASP Istituti Milanesi Martinitt e Stelline e Pio Albergo Trivulzio

**AGGIORNAMENTO-REVISIONE [4 / 4]**

Anno di aggiornamento/revisione: 2024

Nome: ceriani, Francesco

Ente compilatore: ASP Istituti Milanesi Martinitt e Stelline e Pio Albergo Trivulzio

Referente scientifico: Cenedella, Cristina

Funzionario responsabile: Cavalleri, Federica