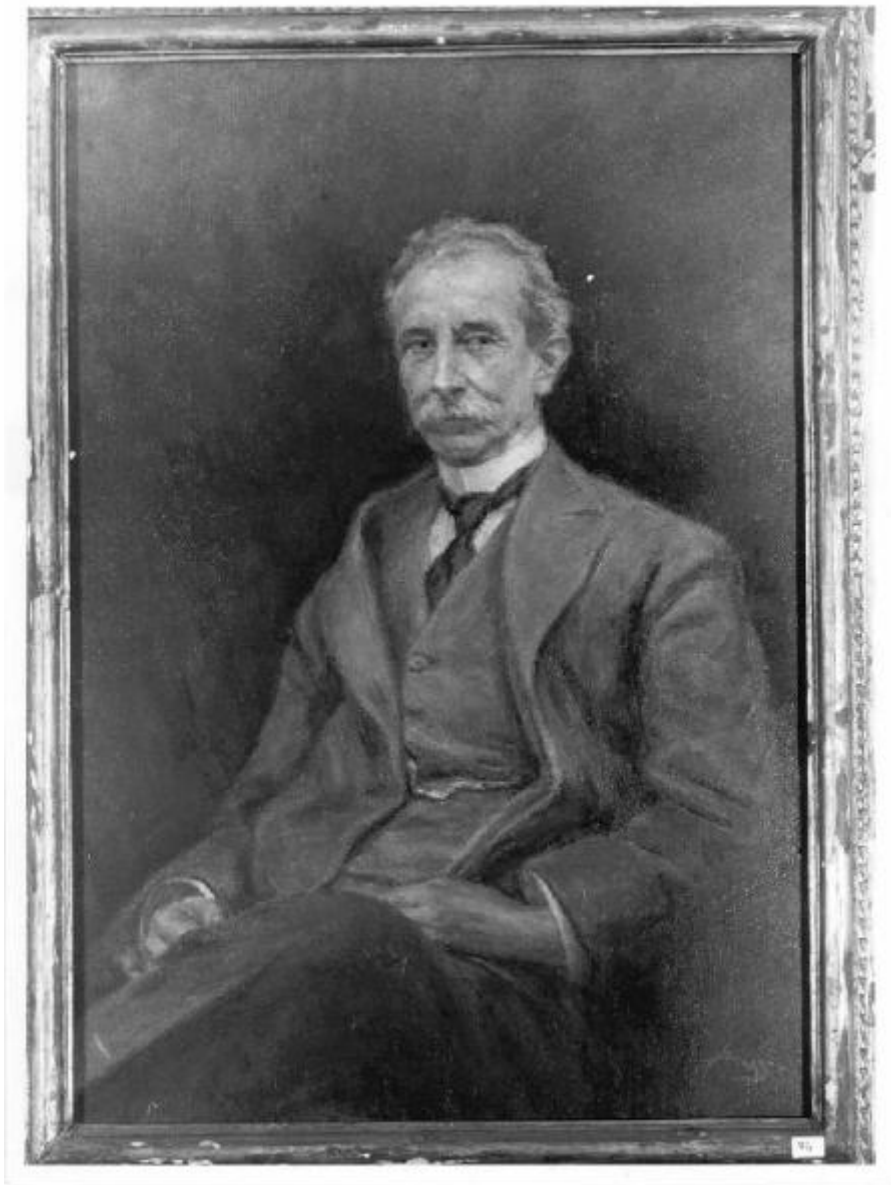


## Ritratto di Nестore Duminelli

Mazza, Aldo



Link risorsa: <https://www.lombardiabeniculturali.it/opere-arte/schede/8g030-00061/>

Scheda SIRBeC: <https://www.lombardiabeniculturali.it/opere-arte/schede-complete/8g030-00061/>

## **CODICI**

Unità operativa: 8g030

Numero scheda: 61

Codice scheda: 8g030-00061

Tipo scheda: OA

Livello ricerca: C

### **CODICE UNIVOCO**

Codice regione: 03

Numero catalogo generale: 00098492

Ente schedatore: R03/ S27

Ente competente: S27

## **OGGETTO**

Categoria dell'oggetto: pittura

### **OGGETTO**

Definizione: dipinto

Identificazione: opera isolata

Disponibilità del bene: reale

### **SOGGETTO**

Categoria generale: Ritratto

Identificazione: Ritratto di Nestore Duminelli

## **LOCALIZZAZIONE GEOGRAFICO-AMMINISTRATIVA**

### **INDICAZIONE DEL CONTENITORE FISICO**

Codice del contenitore fisico: 27252

Categoria del contenitore fisico: architettura

### **LOCALIZZAZIONE GEOGRAFICO-AMMINISTRATIVA ATTUALE**

Stato: Italia

Regione: Lombardia

Provincia: MI

Nome provincia: Milano

Codice ISTAT comune: 015146

Comune: Milano

### **COLLOCAZIONE SPECIFICA**

Tipologia: palazzo

Denominazione: Azienda di Servizi alla Persona Istituti Milanesi Martinitt e Stelline e Pio Albergo Trivulzio

Indirizzo: Via Trivulzio, 15

Codice della scheda ILC: RL550-15060

Collocazione originaria: NO

Altra denominazione [1 / 3]: Palazzo Triulzio

Altra denominazione [2 / 3]: Corio Figliodoni Visconti

Altra denominazione [3 / 3]: Palazzo Trivulzio Brivio Sforza

## **ALTRE LOCALIZZAZIONI GEOGRAFICO-AMMINISTRATIVE**

Tipo di localizzazione: luogo di provenienza/collocazione precedente

### **LOCALIZZAZIONE GEOGRAFICO-AMMINISTRATIVA**

Stato: Italia

Regione: Lombardia

Provincia: MI

Comune: Milano

### **COLLOCAZIONE SPECIFICA**

Tipologia: palazzo

Denominazione: Istituti Milanesi Martinitt e Stelline

Denominazione spazio viabilistico: Via Pitteri, 56 - 20134 Milano (MI)

## **DATI PATRIMONIALI E COLLEZIONI**

### **INVENTARIO**

Data: 1990

Collocazione: archivio

Numero: n. 74

### **STIMA [1 / 2]**

**STIMA [2 / 2]**

## **CRONOLOGIA**

### **CRONOLOGIA GENERICA**

Secolo: sec. XX

Frazione di secolo: terzo quarto

### **CRONOLOGIA SPECIFICA**

Da: 1956

Validità: ca.

A: 1956

Validità: ca.

Motivazione cronologia: data

## **DEFINIZIONE CULTURALE**

### **AUTORE**

Ruolo: esecutore

Nome di persona o ente: Mazza, Aldo

Tipo intestazione: P

Dati anagrafici/Periodo di attività: 1880/ 1964

Motivazione dell'attribuzione: firma

### **COMMITTENZA**

Data: 1956

Circostanza: legato

Nome: Consiglio Orfanotrofi e Pio Albergo Trivulzio - Orfanotrofo maschile

Fonte: documentazione

## **DATI TECNICI**

### **MATERIA E TECNICA**

Materia: tela

Tecnica: pittura a olio

### **MISURE**

Unità: cm

Altezza: 110

Larghezza: 90

Indicazioni sul soggetto: Personaggi: Nestore Tuminelli.

## DATI ANALITICI

### ISCRIZIONI

Classe di appartenenza: documentaria

Tecnica di scrittura: a pennello

Tipo di caratteri: corsivo

Posizione: in basso a destra

Trascrizione: ALDO MAZZA/ 1956

Notizie storico-critiche

Si tratta di uno dei benefattori dell'orfanotrofio. Dell'autore del dipinto, Aldo Mazza, si conserva nella quadreria del Pio Albergo Trivulzio un autoritratto.

## CONSERVAZIONE

### STATO DI CONSERVAZIONE [1 / 2]

Data: 1994

Stato di conservazione: buono

### STATO DI CONSERVAZIONE [2 / 2]

Data: 2013

Stato di conservazione: discreto

## CONDIZIONE GIURIDICA E VINCOLI

### CONDIZIONE GIURIDICA

Indicazione generica: proprietà Ente pubblico non territoriale

Indicazione specifica: Azienda di Servizi alla Persona Istituti Milanesi Martinitt e Stelline e Pio Albergo Trivulzio

Indirizzo: Via Marostica, 8 - 20146 Milano (MI)

## FONTI E DOCUMENTI DI RIFERIMENTO

### DOCUMENTAZIONE FOTOGRAFICA

Codice univoco della risorsa: SC\_OA\_8g030-00061\_IMG-0000465585

Genere: documentazione allegata

Tipo: fotografia b/n

Autore: Gamberoni, Silvio

Codice identificativo: SBAS MI 0043440/SB

Formato: 23,5x18

Visibilità immagine: 1

Nome del file originale: SB043440.jpg

## COMPILAZIONE

### COMPILAZIONE

Anno di redazione: 1994

Ente compilatore: S27

Nome: Bianchi, E.

Funzionario responsabile: Maderna, Valentina

### TRASCRIZIONE PER INFORMATIZZAZIONE

Anno di trascrizione/informatizzazione: 2006

Nome: ARTPAST/ Ranzi, Anna

Ente compilatore: S27

### AGGIORNAMENTO-REVISIONE [1 / 4]

Anno di aggiornamento/revisione: 1995

Nome: Menconi, D.

Ente compilatore: ASP Istituti Milanesi Martinitt e Stelline e Pio Albergo Trivulzio

### AGGIORNAMENTO-REVISIONE [2 / 4]

Anno di aggiornamento/revisione: 2006

Nome: ARTPAST/ Ranzi, Anna

Ente compilatore: S27

### AGGIORNAMENTO-REVISIONE [3 / 4]

Anno di aggiornamento/revisione: 2013

Nome: Amaglio, Silvia

Ente compilatore: ASP Istituti Milanesi Martinitt e Stelline e Pio Albergo Trivulzio

### AGGIORNAMENTO-REVISIONE [4 / 4]

Anno di aggiornamento/revisione: 2024

Nome: Ceriani, Francesco

Ente compilatore: S27

Referente scientifico: Cenedella, Cristina

Funzionario responsabile: Cavalleri, Federica