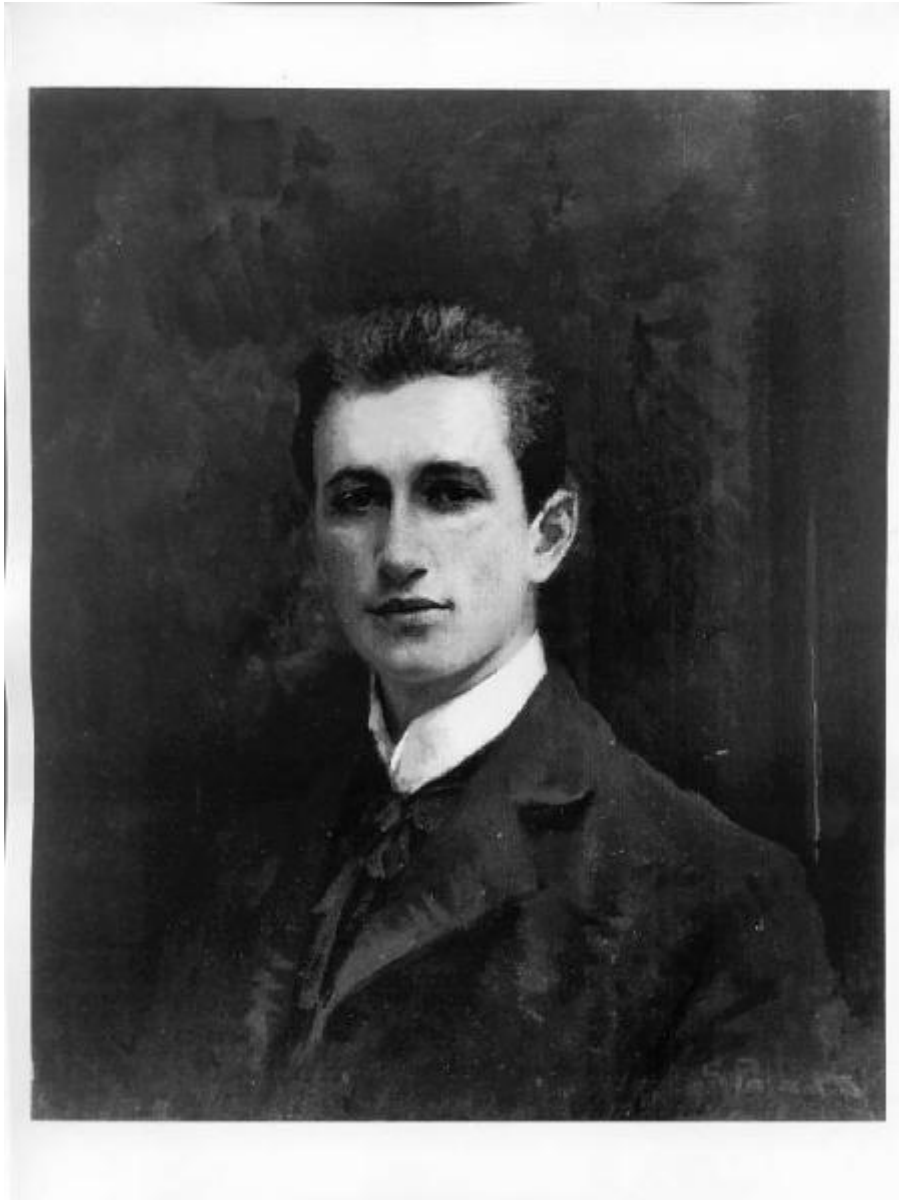


Ritratto di Edoardo Rossello

Palanti Giuseppe



Link risorsa: <https://www.lombardiabeniculturali.it/opere-arte/schede/8g030-00068/>

Scheda SIRBeC: <https://www.lombardiabeniculturali.it/opere-arte/schede-complete/8g030-00068/>

CODICI

Unità operativa: 8g030

Numero scheda: 68

Codice scheda: 8g030-00068

Tipo scheda: OA

Livello ricerca: C

CODICE UNIVOCO

Codice regione: 03

Numero catalogo generale: 00098499

Ente schedatore: R03/ S27

Ente competente: S27

OGGETTO

Categoria dell'oggetto: pittura

OGGETTO

Definizione: dipinto

Identificazione: opera isolata

Disponibilità del bene: reale

SOGGETTO

Categoria generale: Ritratto

Identificazione: Ritratto di Edoardo Rossello

LOCALIZZAZIONE GEOGRAFICO-AMMINISTRATIVA

INDICAZIONE DEL CONTENITORE FISICO

Codice del contenitore fisico: 27253

Categoria del contenitore fisico: architettura

LOCALIZZAZIONE GEOGRAFICO-AMMINISTRATIVA ATTUALE

Stato: Italia

Regione: Lombardia

Provincia: MI

Nome provincia: Milano

Codice ISTAT comune: 015146

Comune: Milano

COLLOCAZIONE SPECIFICA

Tipologia: palazzo

Denominazione: Museo Martinitt e Stelline

Indirizzo: Corso Magenta, 57

Collocazione originaria: SI

Altra denominazione [1 / 3]: Palazzo Triulzio

Altra denominazione [2 / 3]: Corio Figliodoni Visconti

Altra denominazione [3 / 3]: Palazzo Trivulzio Brivio Sforza

ALTRE LOCALIZZAZIONI GEOGRAFICO-AMMINISTRATIVE

Tipo di localizzazione: luogo di provenienza/collocazione precedente

LOCALIZZAZIONE GEOGRAFICO-AMMINISTRATIVA

Stato: Italia

Regione: Lombardia

Provincia: MI

Comune: Milano

COLLOCAZIONE SPECIFICA

Tipologia: ospedale

Denominazione: Azienda di Servizi alla Persona Istituti Milanesi Martinitt e Stelline e Pio Albergo Trivulzio

Denominazione spazio viabilistico: Via Trivulzio, 15 - 20146 Milano (MI)

Specifiche: deposito

DATA

Data uscita: 2009

DATI PATRIMONIALI E COLLEZIONI

INVENTARIO

Data: 1990

Collocazione: archivio

Numero: n. 33

STIMA [1 / 3]

STIMA [2 / 3]

STIMA [3 / 3]

CRONOLOGIA

CRONOLOGIA GENERICA

Secolo: sec. XX

Frazione di secolo: primo quarto

CRONOLOGIA SPECIFICA

Da: 1900

Validità: ca.

A: 1924

Validità: ca.

Motivazione cronologia: bibliografia

DEFINIZIONE CULTURALE

AUTORE

Ruolo: esecutore

Nome di persona o ente: Palanti Giuseppe

Tipo intestazione: P

Dati anagrafici/Periodo di attività: 1881/ 1946

Motivazione dell'attribuzione: firma

COMMITTENZA

Data: sec. XX

Circostanza: dono

Nome: Consiglio Orfanotrofi e Pio Albergo Trivulzio

Fonte: documentazione

DATI TECNICI

MATERIA E TECNICA

Materia: tela

Tecnica: pittura a olio

MISURE

Unità: cm

Altezza: 74

Larghezza: 62

Indicazioni sul soggetto: Personaggi: Edoardo Rossello.

DATI ANALITICI

ISCRIZIONI

Classe di appartenenza: documentaria

Tecnica di scrittura: a pennello

Tipo di caratteri: corsivo

Posizione: in basso a destra

Trascrizione: G. PALANTI

Notizie storico-critiche

Il ritratto è giunto alla Quadreria del Pio Albergo Trivulzio insieme ad una donazione di centomila lire fatta da Mario Rossello, probabilmente il fratello dell'effigiato. L'opera è stata eseguita dal vero dal pittore Giuseppe Palanti secondo una pratica consona alla sua concezione ritrattistica, basata su un'attenta penetrazione psicologica del personaggio. L'artista sembra infatti soffermarsi sui tratti del volto con una pennellata morbida e sfumata, alla ricerca di una resa il più fedele e realistica possibile quasi sfidando il ritratto fotografico. Sia nel taglio compositivo sia nell'utilizzo di una ristretta gamma cromatica l'opera può essere collocata intorno al 1930, periodo in cui l'artista era ancora legato ai modi della tarda scapigliatura lombarda.

CONSERVAZIONE

STATO DI CONSERVAZIONE [1 / 2]

Data: 1994

Stato di conservazione: buono

STATO DI CONSERVAZIONE [2 / 2]

Data: 2013

Stato di conservazione: buono

Fonte: osservazione diretta

CONDIZIONE GIURIDICA E VINCOLI

CONDIZIONE GIURIDICA

Indicazione generica: proprietà Ente pubblico non territoriale

Indicazione specifica: Azienda di Servizi alla Persona Istituti Milanesi Martinitt e Stelline e Pio Albergo Trivulzio

Indirizzo: Via Marostica, 8 - 20146 Milano (MI)

FONTI E DOCUMENTI DI RIFERIMENTO

DOCUMENTAZIONE FOTOGRAFICA

Codice univoco della risorsa: SC_OA_8g030-00068_IMG-0000465592

Genere: documentazione allegata

Tipo: fotografia b/n

Codice identificativo: SBAS MI 0043446/SB

Visibilità immagine: 1

Nome del file originale: SB043446.jpg

FONTI E DOCUMENTI

Genere: documentazione esistente

Tipo: fascicolo

Nome dell'archivio: A.P.A.T.M.S.

Posizione: O.M., Fondazione Regina Elena, Donazioni e Donanti

BIBLIOGRAFIA

Genere: bibliografia specifica

Autore: Biscottini P.

Titolo libro o rivista: 200 anni di solidarietà milanese nei 100 quadri restaurati da Trivulzio, Martinitt e Stelline

Titolo contributo: scheda n. 71

Luogo di edizione: Milano

Anno di edizione: 1990

V., pp., nn.: pp. 64-65

V., tavv., figg.: p. 64

MOSTRE

Titolo: Trivulzio, Martinitt e Stelline

Luogo, sede espositiva, data: Milano, 1990

COMPILAZIONE

COMPILAZIONE

Anno di redazione: 1994

Ente compilatore: S27

Nome: Bianchi, E.

Funzionario responsabile: Maderna, Valentina

TRASCRIZIONE PER INFORMATIZZAZIONE

Anno di trascrizione/informatizzazione: 2006

Nome: ARTPAST/ Ranzi, Anna

Ente compilatore: S27

AGGIORNAMENTO-REVISIONE [1 / 3]

Anno di aggiornamento/revisione: 1995

Nome: Menconi, D.

Ente compilatore: ASP Istituti Milanesi Martinitt e Stelline e Pio Albergo Trivulzio

AGGIORNAMENTO-REVISIONE [2 / 3]

Anno di aggiornamento/revisione: 2006

Nome: ARTPAST/ Ranzi, Anna

Ente compilatore: S27

AGGIORNAMENTO-REVISIONE [3 / 3]

Anno di aggiornamento/revisione: 2013

Nome: Amaglio, Silvia

Ente compilatore: ASP Istituti Milanesi Martinitt e Stelline e Pio Albergo Trivulzio