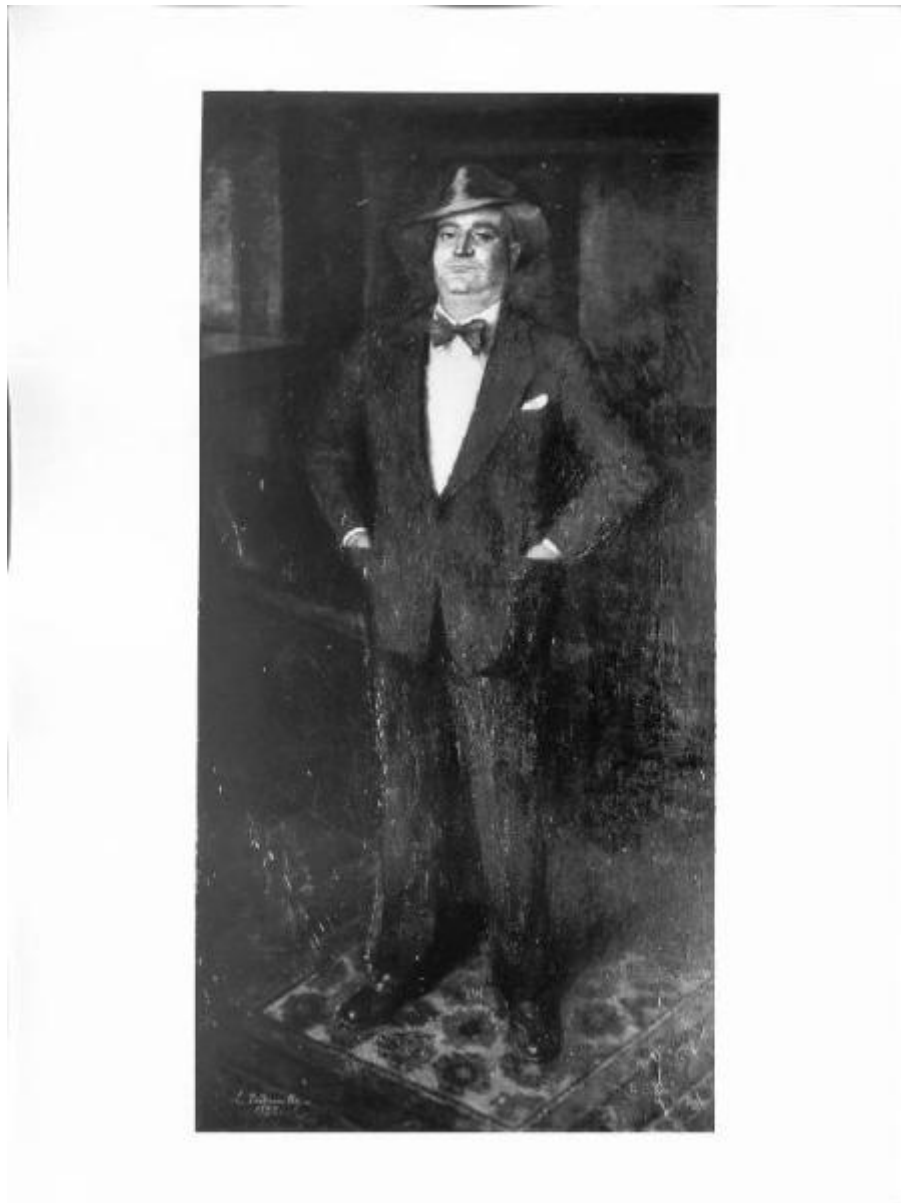


Ritratto di Angelo Rizzoli

Dudreville, Leonardo



Link risorsa: <https://www.lombardiabeniculturali.it/opere-arte/schede/8g030-00072/>

Scheda SIRBeC: <https://www.lombardiabeniculturali.it/opere-arte/schede-complete/8g030-00072/>

CODICI

Unità operativa: 8g030

Numero scheda: 72

Codice scheda: 8g030-00072

Tipo scheda: OA

Livello ricerca: C

CODICE UNIVOCO

Codice regione: 03

Numero catalogo generale: 00098503

Ente schedatore: R03/ S27

Ente competente: S27

OGGETTO

Categoria dell'oggetto: pittura

OGGETTO

Definizione: dipinto

Identificazione: opera isolata

Disponibilità del bene: reale

SOGGETTO

Categoria generale: Ritratto

Identificazione: Ritratto di Angelo Rizzoli

LOCALIZZAZIONE GEOGRAFICO-AMMINISTRATIVA

INDICAZIONE DEL CONTENITORE FISICO

Codice del contenitore fisico: 27253

Categoria del contenitore fisico: architettura

LOCALIZZAZIONE GEOGRAFICO-AMMINISTRATIVA ATTUALE

Stato: Italia

Regione: Lombardia

Provincia: MI

Nome provincia: Milano

Codice ISTAT comune: 015146

Comune: Milano

COLLOCAZIONE SPECIFICA

Tipologia: palazzo

Denominazione: Museo Martinitt e Stelline

Indirizzo: Corso Magenta, 57

Altra denominazione [1 / 3]: Palazzo Triulzio

Altra denominazione [2 / 3]: Corio Figliodoni Visconti

Altra denominazione [3 / 3]: Palazzo Trivulzio Brivio Sforza

ALTRE LOCALIZZAZIONI GEOGRAFICO-AMMINISTRATIVE

Tipo di localizzazione: luogo di provenienza/collocazione precedente

LOCALIZZAZIONE GEOGRAFICO-AMMINISTRATIVA

Stato: Italia

Regione: Lombardia

Provincia: MI

Comune: Milano

COLLOCAZIONE SPECIFICA

Tipologia: ospedale

Denominazione: Azienda di Servizi alla Persona Istituti Milanesi Martinitt e Stelline e Pio Albergo Trivulzio

Denominazione spazio viabilistico: Via Trivulzio,15 - 20146 Milano (MI)

Specifiche: deposito

DATA

Data uscita: 2009

DATI PATRIMONIALI E COLLEZIONI

INVENTARIO

Data: 1990

Collocazione: archivio

Numero: n. 74

STIMA [1 / 3]

STIMA [2 / 3]

STIMA [3 / 3]

CRONOLOGIA

CRONOLOGIA GENERICA

Secolo: sec. XX

Frazione di secolo: secondo quarto

CRONOLOGIA SPECIFICA

Da: 1932

Validità: ca.

A: 1932

Validità: ca.

Motivazione cronologia: data

DEFINIZIONE CULTURALE

AUTORE

Ruolo: esecutore

Nome di persona o ente: Dudreville, Leonardo

Tipo intestazione: P

Dati anagrafici/Periodo di attività: 1885/ 1975

Motivazione dell'attribuzione: firma

COMMITTENZA

Data: 1931

Circostanza: legato

Nome: Consiglio degli Orfanotrofi e del Pio Albergo Trivulzio

Fonte: documentazione

DATI TECNICI

MATERIA E TECNICA

Materia: tela

Tecnica: pittura a olio

MISURE

Unità: cm

Altezza: 200

Larghezza: 100

Indicazioni sul soggetto: Personaggi: Angelo Rizzoli.

DATI ANALITICI

ISCRIZIONI

Classe di appartenenza: documentaria

Tecnica di scrittura: a pannello

Tipo di caratteri: corsivo

Posizione: in basso a sinistra

Trascrizione: L. DUDREVILLE/ 1932

Notizie storico-critiche

Nato a Milano nel 1889 da una famiglia modestissima, rimasto orfano di padre, Angelo Rizzoli fu per undici anni allievo dell'Orfanotrofio maschile dove apprese il mestiere di tipografo. Dopo varie esperienze come fattorino ed operaio acquistò una modesta tipografia fino a diventare il fondatore della casa editrice Rizzoli. Nel 1931 fece una donazione di 100.000 lire in seguito alla quale venne commissionato questo ritratto. L'opera venne eseguita da Leondardo Dudreville, pittore ma anche appassionato di musica e critico d'arte. Il personaggio è raffigurato in un interno borghese, in piedi, vestito elegantemente con abito scuro, papillon e cappello, le mani in tasca, il volto dai tratti intensi e dallo sguardo fiero. L'artista dopo essere stato vicino al gruppo divisionista di Grubicy e aver fondato nel 1914 insieme a Erba, Funi e altri "Nuove Tendenze", si volse quindi ad un programmatico Realismo, partecipando nel '22 al primo gruppo novecentista milanese.

CONSERVAZIONE

STATO DI CONSERVAZIONE [1 / 2]

Data: 1994

Stato di conservazione: buono

STATO DI CONSERVAZIONE [2 / 2]

Data: 2013

Stato di conservazione: buono

Fonte: osservazione diretta

CONDIZIONE GIURIDICA E VINCOLI

CONDIZIONE GIURIDICA

Indicazione generica: proprietà Ente pubblico non territoriale

Indicazione specifica: Azienda di Servizi alla Persona Istituti Milanesi Martinitt e Stelline e Pio Albergo Trivulzio

Indirizzo: Via Marostica, 8 - 20146 Milano (MI)

FONTI E DOCUMENTI DI RIFERIMENTO

DOCUMENTAZIONE FOTOGRAFICA

Codice univoco della risorsa: SC_OA_8g030-00072_IMG-0000465596

Genere: documentazione allegata

Tipo: fotografia b/n

Codice identificativo: SBAS MI 0037679/SB

Visibilità immagine: 1

Nome del file originale: SB037679.jpg

FONTI E DOCUMENTI

Genere: documentazione esistente

Tipo: fascicolo

Nome dell'archivio: A.P.A.T.M.S.

Posizione: Origine e Dotazione, Eredità e Legati, Testatori, cart. R

BIBLIOGRAFIA

Genere: bibliografia specifica

Autore: Biscottini P.

Titolo libro o rivista: 200 anni di solidarietà milanese nei 100 quadri restaurati da Trivulzio, Martinitt e Stelline

Titolo contributo: scheda n. 74

Luogo di edizione: Milano

Anno di edizione: 1990

V., pp., nn.: pp. 66-67

V., tavv., figg.: p. 66

MOSTRE

Titolo: Trivulzio, Martinitt e Stelline

Luogo, sede espositiva, data: Milano, 1990

COMPILAZIONE

COMPILAZIONE

Anno di redazione: 1994

Ente compilatore: S27

Nome: Bianchi, E.

Funzionario responsabile: Maderna, Valentina

TRASCRIZIONE PER INFORMATIZZAZIONE

Anno di trascrizione/informatizzazione: 2006

Nome: ARTPAST/ Ranzi, Anna

Ente compilatore: S27

AGGIORNAMENTO-REVISIONE [1 / 3]

Anno di aggiornamento/revisione: 1995

Nome: Menconi, D.

Ente compilatore: ASP Istituti Milanesi Martinitt e Stelline e Pio Albergo Trivulzio

AGGIORNAMENTO-REVISIONE [2 / 3]

Anno di aggiornamento/revisione: 2006

Nome: ARTPAST/ Ranzi, Anna

Ente compilatore: S27

AGGIORNAMENTO-REVISIONE [3 / 3]

Anno di aggiornamento/revisione: 2013

Nome: Amaglio, Silvia

Ente compilatore: ASP Istituti Milanesi Martinitt e Stelline e Pio Albergo Trivulzio