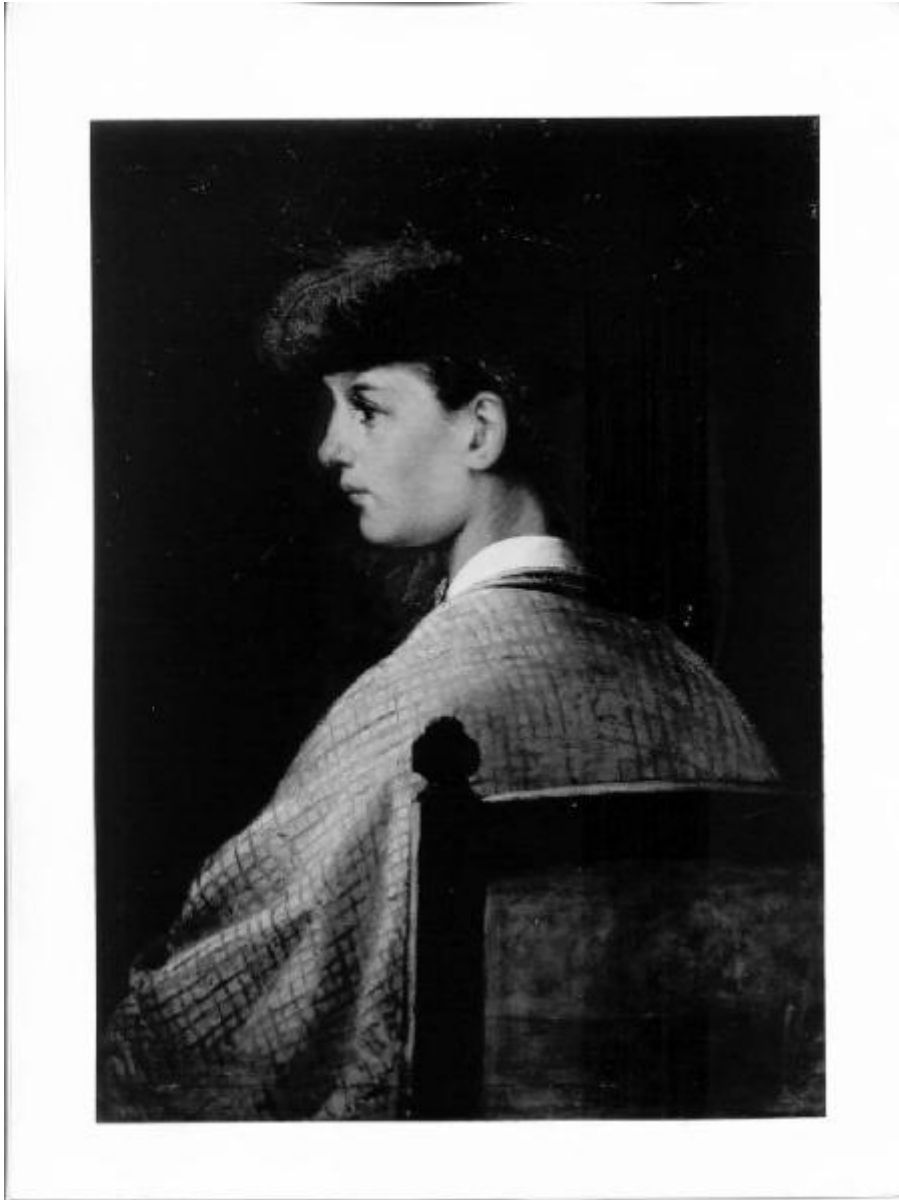


Ritratto di Luigina Pagnoni

Pasta, Bernardino



Link risorsa: <https://www.lombardiabenculturali.it/opere-arte/schede/8g030-00126/>

Scheda SIRBeC: <https://www.lombardiabenculturali.it/opere-arte/schede-complete/8g030-00126/>

CODICI

Unità operativa: 8g030

Numero scheda: 126

Codice scheda: 8g030-00126

Tipo scheda: OA

Livello ricerca: C

CODICE UNIVOCO

Codice regione: 03

Numero catalogo generale: 00098582

Ente schedatore: R03/ S27

Ente competente: S27

OGGETTO

Categoria dell'oggetto: pittura

OGGETTO

Definizione: dipinto

Identificazione: opera isolata

Disponibilità del bene: reale

SOGGETTO

Categoria generale: Ritratto

Identificazione: Ritratto di Luigina Pagnoni

LOCALIZZAZIONE GEOGRAFICO-AMMINISTRATIVA

INDICAZIONE DEL CONTENITORE FISICO

Codice del contenitore fisico: 27253

Categoria del contenitore fisico: architettura

LOCALIZZAZIONE GEOGRAFICO-AMMINISTRATIVA ATTUALE

Stato: Italia

Regione: Lombardia

Provincia: MI

Nome provincia: Milano

Codice ISTAT comune: 015146

Comune: Milano

COLLOCAZIONE SPECIFICA

Tipologia: palazzo

Denominazione: Museo Martinitt e Stelline

Indirizzo: Corso Magenta, 57

Altra denominazione [1 / 3]: Palazzo Triulzio

Altra denominazione [2 / 3]: Corio Figliodoni Visconti

Altra denominazione [3 / 3]: Palazzo Trivulzio Brivio Sforza

ALTRE LOCALIZZAZIONI GEOGRAFICO-AMMINISTRATIVE

Tipo di localizzazione: luogo di provenienza/collocazione precedente

LOCALIZZAZIONE GEOGRAFICO-AMMINISTRATIVA [1 / 2]

Stato: Italia

Regione: Lombardia

Provincia: MI

Comune: Milano

COLLOCAZIONE SPECIFICA [1 / 2]

Tipologia: palazzo

Denominazione: Azienda di Servizi alla Persona Istituti Milanesi Martinitt e Stelline e Pio Albergo Trivulzio

Denominazione spazio viabilistico: Via Marostica, 8 - 20146 Milano (MI)

Specifiche: Palazzina Amministrativa, sala presidente

Tipo di localizzazione: luogo di provenienza/collocazione precedente

LOCALIZZAZIONE GEOGRAFICO-AMMINISTRATIVA [2 / 2]

Stato: Italia

Regione: Lombardia

Provincia: MI

Comune: Milano

COLLOCAZIONE SPECIFICA [2 / 2]

Tipologia: casa

Qualificazione: privata

Denominazione: casa Pagnoni

DATA [2 / 2]

Data ingresso: 1870 ca.

Data uscita: 1877

DATI PATRIMONIALI E COLLEZIONI

INVENTARIO

Data: 1990

Collocazione: archivio

Numero: n. 60 bis

STIMA [1 / 3]

STIMA [2 / 3]

STIMA [3 / 3]

CRONOLOGIA

CRONOLOGIA GENERICA

Secolo: sec. XIX

CRONOLOGIA SPECIFICA

Da: 1860

Validità: ca.

A: 1871

Validità: ca.

Motivazione cronologia: analisi stilistica

DEFINIZIONE CULTURALE

AUTORE

Ruolo: esecutore

Nome di persona o ente: Pasta, Bernardino

Tipo intestazione: P

Dati anagrafici/Periodo di attività: 1828/ 1875

Motivazione dell'attribuzione: firma

DATI TECNICI

MATERIA E TECNICA

Materia: tela

Tecnica: pittura a olio

MISURE

Unità: cm

Altezza: 60

Larghezza: 43

Indicazioni sul soggetto: Personaggi: Luigina Pagnoni.

DATI ANALITICI

ISCRIZIONI

Classe di appartenenza: documentaria

Tecnica di scrittura: a pennello

Tipo di caratteri: corsivo

Posizione: in basso a destra

Trascrizione: B. PASTA

Notizie storico-critiche

Il dipinto pervenne con altre opere e oggetti con l'eredità di Francesco Pagnoni. Raffigura la figlia del benefattore morta a diciassette anni nel 1871. La figura ritratta dimostra pressapoco un'età vicina alla data della scomparsa, quindi è databile alla fine del settimo decennio dell'800. L'opera è stata eseguita dall'artista Bernardino Pasta, seguace di Domenico Induno, e attivo tra il sesto e il settimo decennio dell'Ottocento. Non è noto se l'opera sia stata eseguita dal vero o dopo la morte della fanciulla. Da notare l'impostazione del dipinto in cui la ragazza è ritratta di profilo, anziché in posizione frontale, con un cappello in testa. L'artista sembra aver eseguito il dipinto in maniera rapida e sintetica, come se stesse realizzando un semplice studio di figura, senza insistere troppo sulla definizione della rassomiglianza fisionomica.

CONSERVAZIONE

STATO DI CONSERVAZIONE [1 / 2]

Data: 1994

Stato di conservazione: buono

STATO DI CONSERVAZIONE [2 / 2]

Data: 2013

Stato di conservazione: buono

Fonte: osservazione diretta

CONDIZIONE GIURIDICA E VINCOLI

CONDIZIONE GIURIDICA

Indicazione generica: proprietà Ente pubblico non territoriale

Indicazione specifica: Azienda di Servizi alla Persona Istituti Milanesi Martinitt e Stelline e Pio Albergo Trivulzio

Indirizzo: Via Marostica, 8 - 20146 Milano (MI)

ACQUISIZIONE

Tipo acquisizione: donazione

Nome: Pagnoni Francesco

Data acquisizione: 1877

Luogo acquisizione: MI/ Milano

FONTI E DOCUMENTI DI RIFERIMENTO

DOCUMENTAZIONE FOTOGRAFICA

Codice univoco della risorsa: SC_OA_8g030-00126_IMG-0000465650

Genere: documentazione allegata

Tipo: fotografia b/n

Codice identificativo: SBAS MI 0037713/SB

Visibilità immagine: 1

Nome del file originale: SB037713.jpg

FONTI E DOCUMENTI

Genere: documentazione esistente

Tipo: fascicolo

Nome dell'archivio: A.P.A.T.M.S.

Posizione: O.M., Origine e Dotazione, Eredità e Legati, Testatori, cartella Pagnoni Francesco

BIBLIOGRAFIA [1 / 3]

Genere: bibliografia specifica

Autore: Canella M. / Cenedella C.

Titolo libro o rivista

La vita fragile. Dipinti, ambienti, immagini di Martinitt, Stelline e Pio Albergo Trivulzio nella Milano del lungo Ottocento. 1815-1915

Anno di edizione: 2007

V., pp., nn.: p. 253, n. 42

V., tavv., figg.: p. 227

BIBLIOGRAFIA [2 / 3]

Genere: bibliografia specifica

Autore: Biscottini P.

Titolo libro o rivista: 200 anni di solidarietà milanese nei 100 quadri restaurati da Trivulzio, Martinitt e Stelline

Titolo contributo: scheda n. 47

Luogo di edizione: Milano

Anno di edizione: 1990

V., pp., nn.: pp. 48-49

V., tavv., figg.: p. 48

BIBLIOGRAFIA [3 / 3]

Genere: bibliografia specifica

Autore: Belvedere M. / Cenedella C.

Titolo libro o rivista

La storia va in scena. Appunti di museologia dal percorso di realizzazione del Museo Martinitt e Stelline di Milano.

Titolo contributo: Immagini che contengono storie

Luogo di edizione: Milano

Anno di edizione: 2012

V., tavv., figg.: p.86

MOSTRE [1 / 2]

Titolo: Trivulzio, Martinitt e Stelline

Luogo, sede espositiva, data: Milano, 1990

MOSTRE [2 / 2]

Titolo

La vita fragile. Dipinti, ambienti, immagini di Martinitt, Stelline e Pio Albergo Trivulzio nella Milano del lungo Ottocento. 1815 - 1915

Luogo, sede espositiva, data

Milano, Galleria del Gruppo Credito Valtellinese - Refettorio delle Stelline, 14 settembre - 27 ottobre 2007

COMPILAZIONE

COMPILAZIONE

Anno di redazione: 1994

Ente compilatore: S27

Nome: Bianchi, E.

Funzionario responsabile: Maderna, Valentina

TRASCRIZIONE PER INFORMATIZZAZIONE

Anno di trascrizione/informatizzazione: 2006

Nome: ARTPAST/ Ranzi, Anna

Ente compilatore: S27

AGGIORNAMENTO-REVISIONE [1 / 3]

Anno di aggiornamento/revisione: 1995

Nome: Menconi, D.

Ente compilatore: ASP Istituti Milanesi Martinitt e Stelline e Pio Albergo Trivulzio

AGGIORNAMENTO-REVISIONE [2 / 3]

Anno di aggiornamento/revisione: 2006

Nome: ARTPAST/ Ranzi, Anna

Ente compilatore: S27

AGGIORNAMENTO-REVISIONE [3 / 3]

Anno di aggiornamento/revisione: 2013

Nome: Amaglio, Silvia

Ente compilatore: ASP Istituti Milanesi Martinitt e Stelline e Pio Albergo Trivulzio