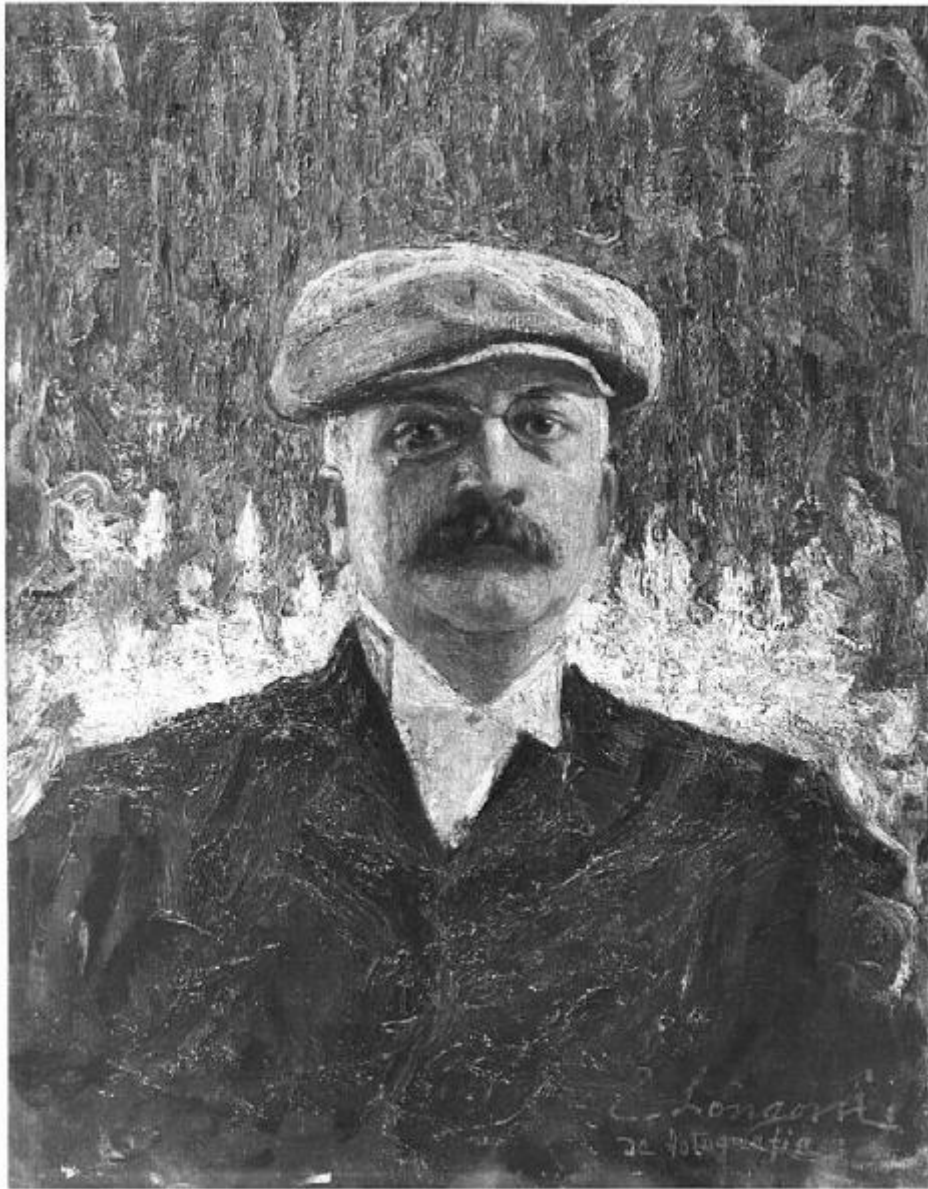


# Ritratto di Augusto Donati

Longoni, Emilio



Link risorsa: <https://www.lombardiabeniculturali.it/opere-arte/schede/8g030-00145/>

Scheda SIRBeC: <https://www.lombardiabeniculturali.it/opere-arte/schede-complete/8g030-00145/>

## CODICI

Unità operativa: 8g030

Numero scheda: 145

Codice scheda: 8g030-00145

Tipo scheda: OA

Livello ricerca: C

## CODICE UNIVOCO

Codice regione: 03

Numero catalogo generale: 00098601

Ente schedatore: R03/ S27

Ente competente: S27

## RELAZIONI

### RELAZIONI CON ALTRI BENI

Tipo relazione: correlazione

Tipo scheda: OA

## OGGETTO

Categoria dell'oggetto: pittura

### OGGETTO

Definizione: dipinto

Identificazione: opera isolata

Disponibilità del bene: reale

### SOGGETTO

Categoria generale: Ritratto

Identificazione: Ritratto di Augusto Donati

## LOCALIZZAZIONE GEOGRAFICO-AMMINISTRATIVA

### INDICAZIONE DEL CONTENITORE FISICO

Codice del contenitore fisico: 27253

Categoria del contenitore fisico: architettura

#### **LOCALIZZAZIONE GEOGRAFICO-AMMINISTRATIVA ATTUALE**

Stato: Italia

Regione: Lombardia

Provincia: MI

Nome provincia: Milano

Codice ISTAT comune: 015146

Comune: Milano

#### **COLLOCAZIONE SPECIFICA**

Tipologia: palazzo

Denominazione: Museo Martinitt e Stelline

Indirizzo: Corso Magenta, 57

Altra denominazione [1 / 3]: Palazzo Triulzio

Altra denominazione [2 / 3]: Corio Figliodoni Visconti

Altra denominazione [3 / 3]: Palazzo Trivulzio Brivio Sforza

#### **ALTRE LOCALIZZAZIONI GEOGRAFICO-AMMINISTRATIVE**

Tipo di localizzazione: luogo di provenienza/collocazione precedente

#### **LOCALIZZAZIONE GEOGRAFICO-AMMINISTRATIVA [1 / 2]**

Stato: Italia

Regione: Lombardia

Provincia: MI

Comune: Milano

#### **COLLOCAZIONE SPECIFICA [1 / 2]**

Tipologia: palazzo

Denominazione: Azienda di Servizi alla Persona Istituti Milanesi Martinitt e Stelline e Pio Albergo Trivulzio

Denominazione spazio viabilistico: Via Marostica, 8 - 20146 Milano (MI)

Specifiche: Palazzina Amministrativa, primo piano, corridoio presidenza

#### **DATA [1 / 2]**

Data uscita: 2009

Tipo di localizzazione: luogo di provenienza/collocazione precedente

#### **LOCALIZZAZIONE GEOGRAFICO-AMMINISTRATIVA [2 / 2]**

Stato: Italia

Regione: Lombardia

Provincia: MI

Comune: Milano

### **COLLOCAZIONE SPECIFICA [2 / 2]**

Tipologia: casa

Qualificazione: privata

Denominazione: casa di Augusto Donati

### **DATA [2 / 2]**

Data ingresso: 1900 ca.

Data uscita: 1930

## **DATI PATRIMONIALI E COLLEZIONI**

### **INVENTARIO**

Data: 1990

Collocazione: archivio

Numero: n. 82

### **STIMA [1 / 2]**

### **STIMA [2 / 2]**

## **CRONOLOGIA**

### **CRONOLOGIA GENERICA**

Secolo: sec. XX

### **CRONOLOGIA SPECIFICA**

Da: 1900

Validità: ca.

A: 1909

Validità: ca.

Motivazione cronologia: bibliografia

## **DEFINIZIONE CULTURALE**

### **AUTORE**

Ruolo: esecutore

Nome di persona o ente: Longoni, Emilio

Tipo intestazione: P

Dati anagrafici/Periodo di attività: 1859/ 1932

Motivazione dell'attribuzione: bibliografia

## DATI TECNICI

### MATERIA E TECNICA

Materia: tela

Tecnica: pittura a olio

### MISURE

Unità: cm

Altezza: 65

Larghezza: 50

Indicazioni sul soggetto: Personaggi: Augusto Donati.

## DATI ANALITICI

### ISCRIZIONI

Classe di appartenenza: documentaria

Tecnica di scrittura: a pennello

Tipo di caratteri: corsivo

Posizione: in basso a destra

Trascrizione: E. LONGONI/ DA FOTOGRAFIA

### Notizie storico-critiche

Si tratta di uno dei due ritratti raffiguranti Augusto Donati eseguiti da Emilio Longoni all'inizio del Novecento e pervenuti alla Quadreria del Luogo Pio mediante donazione dei parenti dell'avvocato Donati che, all'inizio del secolo, era stato presidente del Pio Albergo Trivulzio. L'artista, com'è indicato esplicitamente nell'iscrizione presente nel dipinto, si valse, per l'esecuzione dell'opera, del modello fotografico, come si riscontra in questo tipo di ritrattistica eseguita su commissione. Tale modalità è stata utilizzata dall'artista anche per l'esecuzione di altri ritratti come quello di Savina Alfieri Nasoni, conservato all'Ospedale Maggiore di Milano, o in quello di Maria Anna Locatelli Curletti. Anche per queste analogie formali si propone una datazione intorno ai primi anni del ventesimo secolo. Secondo un procedimento molto comune nella ritrattistica longoniana, in entrambi i casi Augusto Donati è collocato sullo sfondo di uno squarcio paesaggistico.

## CONSERVAZIONE

### **STATO DI CONSERVAZIONE [1 / 2]**

Data: 1994

Stato di conservazione: buono

### **STATO DI CONSERVAZIONE [2 / 2]**

Data: 2013

Stato di conservazione: buono

Fonte: osservazione diretta

## **CONDIZIONE GIURIDICA E VINCOLI**

### **CONDIZIONE GIURIDICA**

Indicazione generica: proprietà Ente pubblico non territoriale

Indicazione specifica: Azienda di Servizi alla Persona Istituti Milanesi Martinitt e Stelline e Pio Albergo Trivulzio

Indirizzo: Via Marostica, 8 - 20146 Milano (MI)

### **ACQUISIZIONE**

Tipo acquisizione: donazione

Nome: Donati

Data acquisizione: 1930

Luogo acquisizione: MI/ Milano

## **FONTI E DOCUMENTI DI RIFERIMENTO**

### **DOCUMENTAZIONE FOTOGRAFICA**

Codice univoco della risorsa: SC\_OA\_8g030-00145\_IMG-0000465669

Genere: documentazione allegata

Tipo: fotografia b/n

Codice identificativo: SBAS MI 0037723/SB

Visibilità immagine: 1

Nome del file originale: SB037723.jpg

### **BIBLIOGRAFIA [1 / 3]**

Genere: bibliografia specifica

Autore: Canella M. / Cenedella C.

Titolo libro o rivista

La vita fragile. Dipinti, ambienti, immagini di Martinitt, Stelline e Pio Albergo Trivulzio nella Milano del lungo Ottocento.

1815-1915

Luogo di edizione: Milano

Anno di edizione: 2007

V., pp., nn.: p. 253, n. 48

V., tavv., figg.: p. 230

**BIBLIOGRAFIA [2 / 3]**

Genere: bibliografia specifica

Autore: Biscottini P.

Titolo libro o rivista: 200 anni di solidarietà milanese nei 100 quadri restaurati da Trivulzio, Martinitt e Stelline

Titolo contributo: scheda n. 57

Luogo di edizione: Milano

Anno di edizione: 1990

V., pp., nn.: pp. 54-57

V., tavv., figg.: p. 54

**BIBLIOGRAFIA [3 / 3]**

Genere: bibliografia specifica

Autore: Belvedere M. / Cenedella C.

Titolo libro o rivista

La storia va in scena. Appunti di museologia dal percorso di realizzazione del Museo Martinitt e Stelline di Milano

Titolo contributo: Immagini che contengono storie

Luogo di edizione: Milano

Anno di edizione: 2012

V., tavv., figg.: p. 90

**MOSTRE [1 / 2]**

Titolo: Trivulzio, Martinitt e Stelline

Luogo, sede espositiva, data: Milano, 1990

**MOSTRE [2 / 2]**

Titolo

La vita fragile. Dipinti, ambienti, immagini di Martinitt, Stelline e Pio Albergo Trivulzio nella Milano del lungo Ottocento.  
1815 - 1915

Luogo, sede espositiva, data

Milano, Galleria del Gruppo Credito Valtellinese - Refettorio delle Stelline, 14 settembre - 27 ottobre 2007

**COMPILAZIONE**

Anno di redazione: 1994

Ente compilatore: S27

Nome: Bianchi, E.

Funzionario responsabile: Maderna, Valentina

**TRASCRIZIONE PER INFORMATIZZAZIONE**

Anno di trascrizione/informatizzazione: 2006

Nome: ARTPAST/ Ranzi, Anna

Ente compilatore: S27

**AGGIORNAMENTO-REVISIONE [1 / 3]**

Anno di aggiornamento/revisione: 1995

Nome: Menconi, D.

Ente compilatore: ASP Istituti Milanesi Martinitt e Stelline e Pio Albergo Trivulzio

**AGGIORNAMENTO-REVISIONE [2 / 3]**

Anno di aggiornamento/revisione: 2006

Nome: ARTPAST/ Ranzi, Anna

Ente compilatore: S27

**AGGIORNAMENTO-REVISIONE [3 / 3]**

Anno di aggiornamento/revisione: 2013

Nome: Amaglio, Silvia

Ente compilatore: ASP Istituti Milanesi Martinitt e Stelline e Pio Albergo Trivulzio