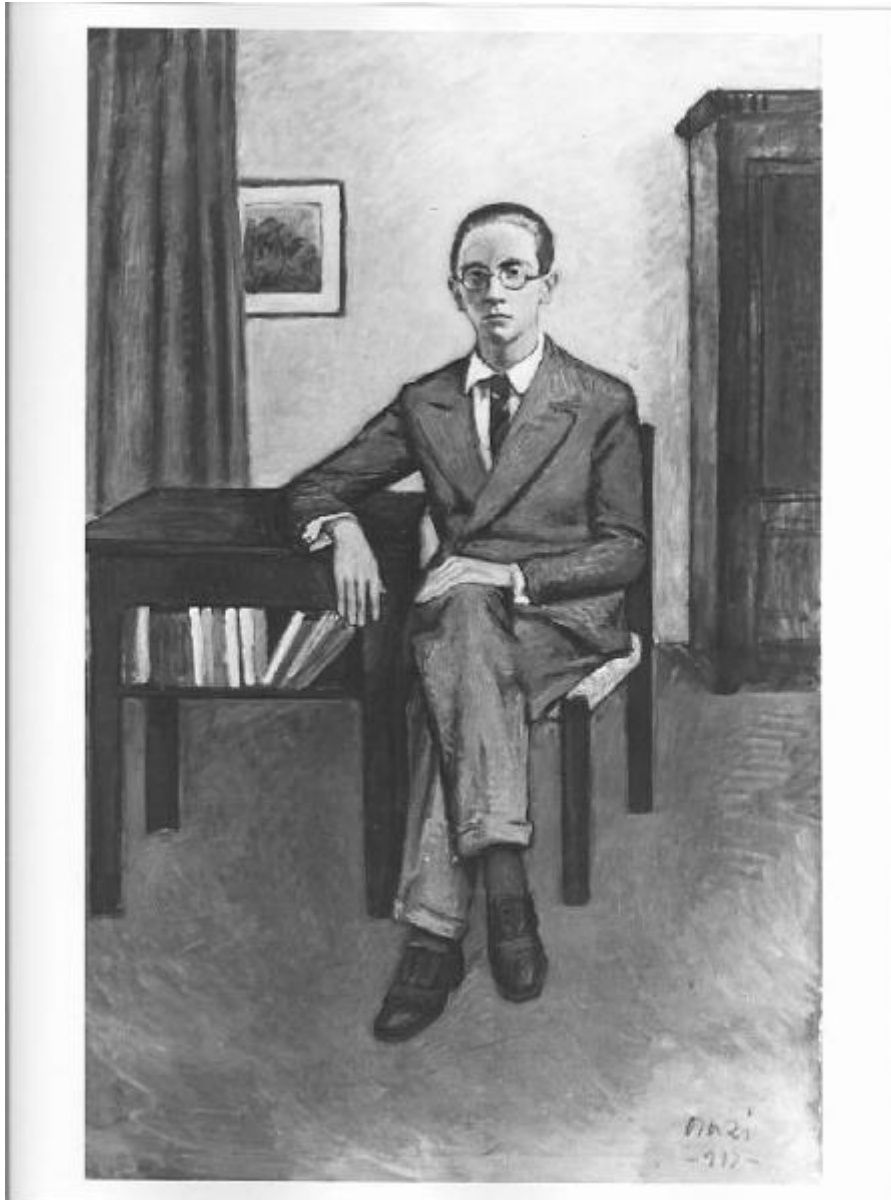


# Ritratto di Tot<sup>2</sup> Grugnola

Orazi, Orazio



Link risorsa: <https://www.lombardiabeniculturali.it/opere-arte/schede/8g030-00184/>

Scheda SIRBeC: <https://www.lombardiabeniculturali.it/opere-arte/schede-complete/8g030-00184/>

## CODICI

Unità operativa: 8g030

Numero scheda: 184

Codice scheda: 8g030-00184

Tipo scheda: OA

Livello ricerca: C

### CODICE UNIVOCO

Codice regione: 03

Numero catalogo generale: 00098640

Ente schedatore: R03/ S27

Ente competente: S27

## OGGETTO

Categoria dell'oggetto: pittura

### OGGETTO

Definizione: dipinto

Identificazione: opera isolata

Disponibilità del bene: reale

### SOGGETTO

Categoria generale: Ritratto

Identificazione: Ritratto di Totò Grugnola

## LOCALIZZAZIONE GEOGRAFICO-AMMINISTRATIVA

### INDICAZIONE DEL CONTENITORE FISICO

Codice del contenitore fisico: 27252

Categoria del contenitore fisico: architettura

### LOCALIZZAZIONE GEOGRAFICO-AMMINISTRATIVA ATTUALE

Stato: Italia

Regione: Lombardia

Provincia: MI

Nome provincia: Milano

Codice ISTAT comune: 015146

Comune: Milano

### **COLLOCAZIONE SPECIFICA**

Tipologia: palazzo

Denominazione: Azienda di Servizi alla Persona Istituti Milanese Martinit e Stelline e Pio Albergo Trivulzio

Indirizzo: Via Trivulzio, 15

Altra denominazione [1 / 3]: Palazzo Triulzio

Altra denominazione [2 / 3]: Corio Figliodoni Visconti

Altra denominazione [3 / 3]: Palazzo Trivulzio Brivio Sforza

## **DATI PATRIMONIALI E COLLEZIONI**

### **INVENTARIO**

Data: 1990

Collocazione: archivio

Numero: n. 125

**STIMA [1 / 2]**

**STIMA [2 / 2]**

## **CRONOLOGIA**

### **CRONOLOGIA GENERICA**

Secolo: sec. XX

### **CRONOLOGIA SPECIFICA**

Da: 1937

Validità: ca.

A: 1937

Validità: ca.

Motivazione cronologia: data

## **DEFINIZIONE CULTURALE**

### **AUTORE**

Ruolo: esecutore

Nome di persona o ente: Orazi, Orazio

Tipo intestazione: P

Dati anagrafici/Periodo di attività: 1906/ 1979

Motivazione dell'attribuzione: firma

### **COMMITTENZA**

Data: 1937

Circostanza: dono

Nome: Consiglio Orfanotrofi e Pio Albergo Trivulzio

Fonte: documentazione

## **DATI TECNICI**

### **MATERIA E TECNICA**

Materia: tela

Tecnica: pittura a olio

### **MISURE**

Unità: cm

Altezza: 200

Larghezza: 124

Indicazioni sul soggetto: Personaggi: Totò Grugnola.

## **DATI ANALITICI**

### **ISCRIZIONI**

Classe di appartenenza: documentaria

Tecnica di scrittura: a pennello

Tipo di caratteri: corsivo

Posizione: in basso a destra

Trascrizione: ORAZI / 937

### Notizie storico-critiche

Fu la madre Sandra Manfredini a donare, nel giugno del 1936, alla Fondazione Regina Elena presso l'Orfanotrofio Maschile una somma di denaro in memoria del figlio defunto. L'esecuzione del ritratto venne affidata al pittore Orazio Orazi che la consegnò ultimata nell'aprile del 1937. L'opera è un esempio efficace dello stile dell'artista che si era avvicinato alle avanguardie europee nel periodo tra le due guerre, in occasione di alcuni soggiorni di studio e lavoro a Parigi, raggiungendo così una deformazione espressionistica, spesso quasi caricaturale, che caratterizza alcuni dei suoi lavori migliori. Oltre alla semplificazione delle forme definite da una linea molto marcata l'artista utilizza una tavolozza ricca di tinte accese e antinaturalistiche stese a campiture nette.

## CONSERVAZIONE

### STATO DI CONSERVAZIONE [1 / 2]

Data: 1994

Stato di conservazione: buono

### STATO DI CONSERVAZIONE [2 / 2]

Data: 2013

Stato di conservazione: discreto

## CONDIZIONE GIURIDICA E VINCOLI

### CONDIZIONE GIURIDICA

Indicazione generica: proprietà Ente pubblico non territoriale

Indicazione specifica: Azienda di Servizi alla Persona Istituti Milanesi Martinitt e Stelline e Pio Albergo Trivulzio

Indirizzo: Via Marostica, 8 - 20146 Milano (MI)

## FONTI E DOCUMENTI DI RIFERIMENTO

### DOCUMENTAZIONE FOTOGRAFICA

Codice univoco della risorsa: SC\_OA\_8g030-00184\_IMG-0000465708

Genere: documentazione allegata

Tipo: fotografia b/n

Codice identificativo: SBAS MI 0037711/SB

Visibilità immagine: 1

Nome del file originale: SB037711.jpg

### FONTI E DOCUMENTI [1 / 2]

Genere: documentazione esistente

Tipo: fascicolo

Nome dell'archivio: A.P.A.T.M.S.

Posizione: Centrale, Origine e Dotazioni, Lapidi, Iscrizioni, Monumenti, Ritratti dei Benefattori

### FONTI E DOCUMENTI [2 / 2]

Genere: documentazione esistente

Tipo: fascicolo

Nome dell'archivio: A.P.A.T.M.S.

Posizione: O.M., Fondazione Regina Elena, cartella Donazioni e Donanti

## **BIBLIOGRAFIA**

Genere: bibliografia specifica

Autore: Biscottini P.

Titolo libro o rivista: 200 anni di solidarietà milanese nei 100 quadri restaurati da Trivulzio, Martinitt e Stelline

Titolo contributo: scheda n. 81

Luogo di edizione: Milano

Anno di edizione: 1990

V., pp., nn.: pp. 70-71

V., tavv., figg.: p. 70

## **MOSTRE**

Titolo: Trivulzio, Martinitt e Stelline

Luogo, sede espositiva, data: Milano, 1990

## **COMPILAZIONE**

### **COMPILAZIONE**

Anno di redazione: 1994

Ente compilatore: S27

Nome: Bianchi, E.

Funzionario responsabile: Maderna, Valentina

### **TRASCRIZIONE PER INFORMATIZZAZIONE**

Anno di trascrizione/informatizzazione: 2006

Nome: ARTPAST/ Ranzi, Anna

Ente compilatore: S27

### **AGGIORNAMENTO-REVISIONE [1 / 3]**

Anno di aggiornamento/revisione: 1995

Nome: Menconi, D.

Ente compilatore: ASP Istituti Milanesi Martinitt e Stelline e Pio Albergo Trivulzio

### **AGGIORNAMENTO-REVISIONE [2 / 3]**

Anno di aggiornamento/revisione: 2006

Nome: ARTPAST/ Ranzi, Anna

Ente compilatore: S27

**AGGIORNAMENTO-REVISIONE [3 / 3]**

Anno di aggiornamento/revisione: 2013

Nome: Amaglio, Silvia

Ente compilatore: ASP Istituti Milanesi Martinitt e Stelline e Pio Albergo Trivulzio