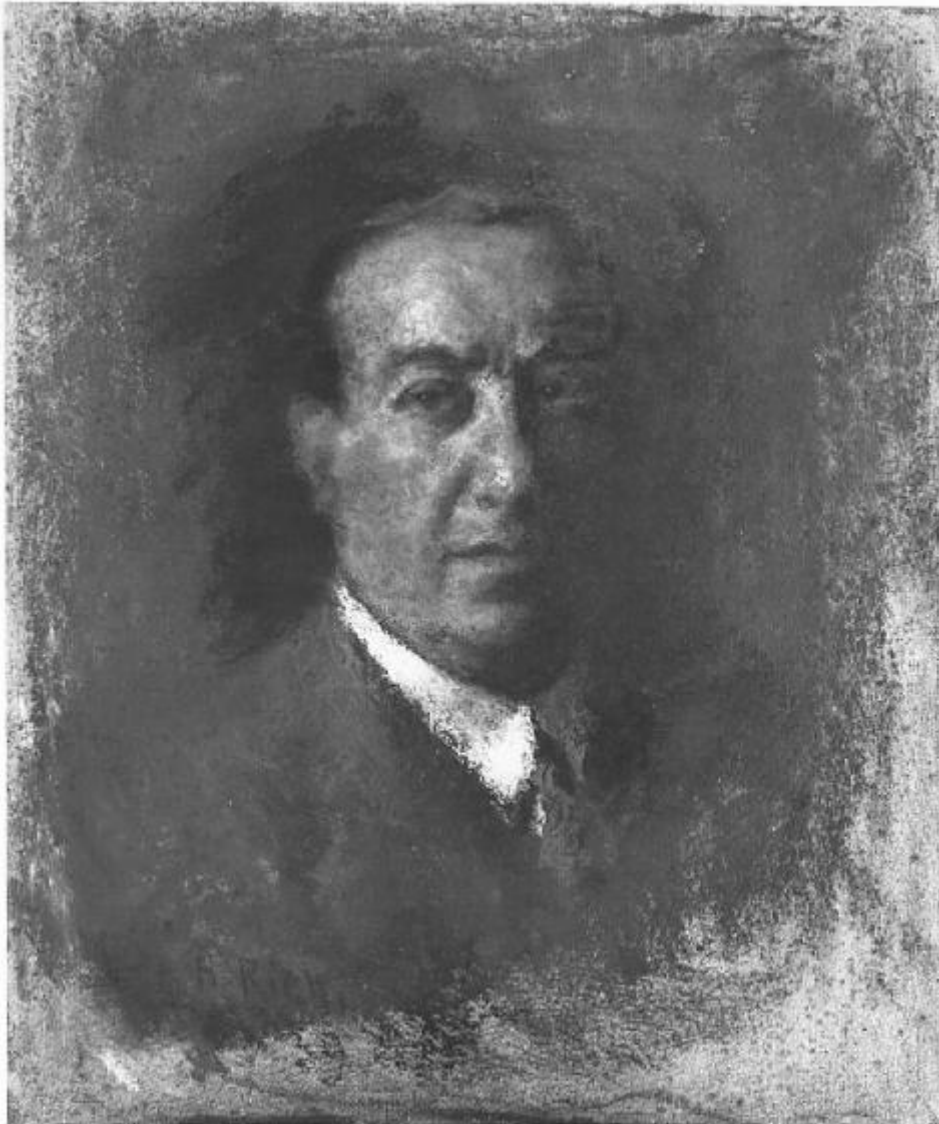


Ritratto di Alfredo Ravasco

Rietti, Arturo



Link risorsa: <https://www.lombardiabenculturali.it/opere-arte/schede/8g030-00189/>

Scheda SIRBeC: <https://www.lombardiabenculturali.it/opere-arte/schede-complete/8g030-00189/>

CODICI

Unità operativa: 8g030

Numero scheda: 189

Codice scheda: 8g030-00189

Tipo scheda: OA

Livello ricerca: C

CODICE UNIVOCO

Codice regione: 03

Numero catalogo generale: 00098645

Ente schedatore: R03/ S27

Ente competente: S27

OGGETTO

Categoria dell'oggetto: pittura

OGGETTO

Definizione: dipinto

Identificazione: opera isolata

Disponibilità del bene: reale

SOGGETTO

Categoria generale: Ritratto

Identificazione: Ritratto di Alfredo Ravasco

LOCALIZZAZIONE GEOGRAFICO-AMMINISTRATIVA

INDICAZIONE DEL CONTENITORE FISICO

Codice del contenitore fisico: 27252

Categoria del contenitore fisico: architettura

LOCALIZZAZIONE GEOGRAFICO-AMMINISTRATIVA ATTUALE

Stato: Italia

Regione: Lombardia

Provincia: MI

Nome provincia: Milano

Codice ISTAT comune: 015146

Comune: Milano

COLLOCAZIONE SPECIFICA

Tipologia: palazzo

Denominazione: Azienda di Servizi alla Persona Istituti Milanesi Martinitt e Stelline e Pio Albergo Trivulzio

Indirizzo: Via Trivulzio, 15

Altra denominazione [1 / 3]: Palazzo Triulzio

Altra denominazione [2 / 3]: Corio Figliodoni Visconti

Altra denominazione [3 / 3]: Palazzo Trivulzio Brivio Sforza

ALTRE LOCALIZZAZIONI GEOGRAFICO-AMMINISTRATIVE

Tipo di localizzazione: luogo di provenienza/collocazione precedente

LOCALIZZAZIONE GEOGRAFICO-AMMINISTRATIVA

Stato: Italia

Regione: Lombardia

Provincia: MI

Comune: Milano

COLLOCAZIONE SPECIFICA

Tipologia: orfanotrofio

Denominazione: Luogo Pio della Stella

DATA

Data ingresso: 1939

Data uscita: 1958

DATI PATRIMONIALI E COLLEZIONI

INVENTARIO

Data: 1990

Collocazione: archivio

Numero: n. 60

STIMA [1 / 2]

STIMA [2 / 2]

CRONOLOGIA

CRONOLOGIA GENERICA

Secolo: sec. XX

CRONOLOGIA SPECIFICA

Da: 1939

Validità: ca.

A: 1939

Validità: ca.

Motivazione cronologia: data

DEFINIZIONE CULTURALE

AUTORE

Ruolo: esecutore

Nome di persona o ente: Rietti, Arturo

Tipo intestazione: P

Dati anagrafici/Periodo di attività: 1863/ 1943

Motivazione dell'attribuzione: analisi stilistica

DATI TECNICI

MATERIA E TECNICA

Materia: tela

Tecnica: pittura a olio

MISURE

Unità: cm

Altezza: 44.5

Larghezza: 55

Indicazioni sul soggetto: Figure: Alfredo Ravasco.

DATI ANALITICI

ISCRIZIONI

Classe di appartenenza: documentaria

Tecnica di scrittura: a pennello

Tipo di caratteri: corsivo

Posizione: in basso a sinistra

Trascrizione: A. RIETTI / 39

Notizie storico-critiche

Alfredo Ravasco, orafo con l'interesse per l'arte, nominò erede universale l'Orfanotrofio Femminile con testamento olografo redatto il 17 novembre 1942. L'ingente patrimonio del benefattore comprendeva oltre ad oggetti preziosi, diversi beni immobili ed una ricca collezione di dipinti in gran parte venduta all'Ente. Tra questi rimane il ritratto della madre. L'opera è stata eseguita dal pittore Arturo Rietti, il quale si era imposto fin dagli inizi del secolo come abile e dotato ritrattista. La soluzione iconografica adottata in questo ritratto appare semplificata, la figura del benefattore è difatti riassunta da pochi e incisivi segni su un fondo che lascia libero il supporto. Il ritratto, realizzato nel 1939, si colloca negli ultimi anni della sua attività.

CONSERVAZIONE

STATO DI CONSERVAZIONE [1 / 2]

Data: 1994

Stato di conservazione: buono

STATO DI CONSERVAZIONE [2 / 2]

Data: 2013

Stato di conservazione: discreto

CONDIZIONE GIURIDICA E VINCOLI

CONDIZIONE GIURIDICA

Indicazione generica: proprietà Ente pubblico non territoriale

Indicazione specifica: Azienda di Servizi alla Persona Istituti Milanese Martini e Stelline e Pio Albergo Trivulzio

Indirizzo: Via Marostica, 8 - 20146 Milano (MI)

ACQUISIZIONE

Tipo acquisizione: soppressione

Nome: Luogo Pio della Stella

Luogo acquisizione: MI/ Milano

FONTI E DOCUMENTI DI RIFERIMENTO

DOCUMENTAZIONE FOTOGRAFICA

Codice univoco della risorsa: SC_OA_8g030-00189_IMG-0000465712

Genere: documentazione allegata

Tipo: fotografia b/n

Codice identificativo: SBAS MI 0037712/SB

Visibilità immagine: 1

Nome del file originale: SB037712.jpg

FONTI E DOCUMENTI

Genere: documentazione esistente

Tipo: fascicolo

Nome dell'archivio: A.P.A.T.M.S.

Posizione: O.F., Origine e Dotazione, Eredità e Legati, Testatori, Alfredo Ravasco

BIBLIOGRAFIA

Genere: bibliografia specifica

Autore: Biscottini P.

Titolo libro o rivista: 200 anni di solidarietà milanese nei 100 quadri restaurati da Trivulzio, Martinitt e Stelline

Titolo contributo: scheda n. 83

Luogo di edizione: Milano

Anno di edizione: 1990

V., pp., nn.: pp. 72-73

V., tavv., figg.: p. 72

MOSTRE

Titolo: Trivulzio, Martinitt e Stelline

Luogo, sede espositiva, data: Milano, 1990

COMPILAZIONE

COMPILAZIONE

Anno di redazione: 1994

Ente compilatore: S27

Nome: Bianchi, E.

Funzionario responsabile: Maderna, Valentina

TRASCRIZIONE PER INFORMATIZZAZIONE

Anno di trascrizione/informatizzazione: 2006

Nome: ARTPAST/ Ranzì, Anna

Ente compilatore: S27

AGGIORNAMENTO-REVISIONE [1 / 3]

Anno di aggiornamento/revisione: 1995

Nome: Menconi, D.

Ente compilatore: ASP Istituti Milanesi Martinitt e Stelline e Pio Albergo Trivulzio

AGGIORNAMENTO-REVISIONE [2 / 3]

Anno di aggiornamento/revisione: 2006

Nome: ARTPAST/ Ranzi, Anna

Ente compilatore: S27

AGGIORNAMENTO-REVISIONE [3 / 3]

Anno di aggiornamento/revisione: 2013

Nome: Amaglio, Silvia

Ente compilatore: ASP Istituti Milanesi Martinitt e Stelline e Pio Albergo Trivulzio