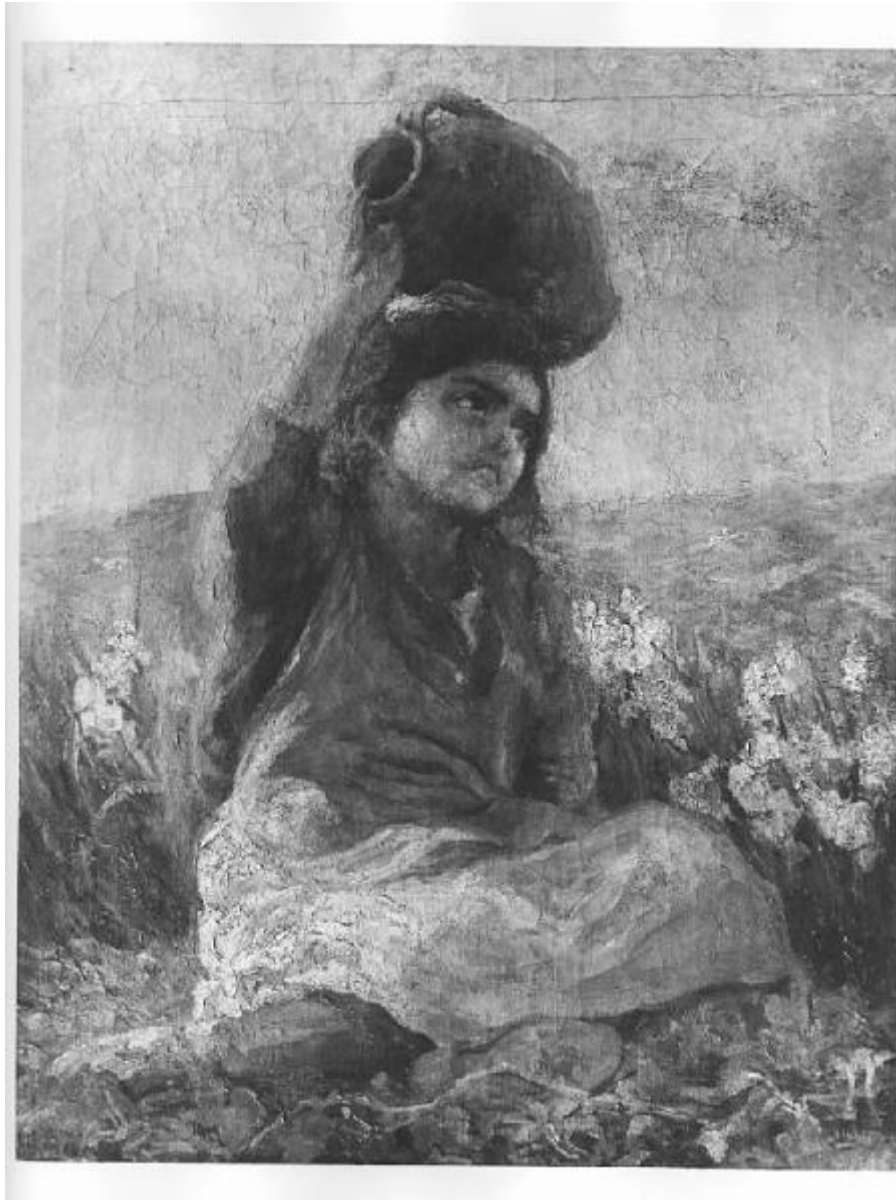


# Una stellina

Piatti, Antonio



Link risorsa: <https://www.lombardiabeniculturali.it/opere-arte/schede/8g030-00191/>

Scheda SIRBeC: <https://www.lombardiabeniculturali.it/opere-arte/schede-complete/8g030-00191/>

## CODICI

Unità operativa: 8g030

Numero scheda: 191

Codice scheda: 8g030-00191

Tipo scheda: OA

Livello ricerca: C

### CODICE UNIVOCO

Codice regione: 03

Numero catalogo generale: 00098647

Ente schedatore: R03/ S27

Ente competente: S27

## OGGETTO

Categoria dell'oggetto: pittura

### OGGETTO

Definizione: dipinto

Identificazione: opera isolata

Disponibilità del bene: reale

### SOGGETTO

Categoria generale: Genere

Identificazione: Giovane contadina

Titolo: Una stellina

## LOCALIZZAZIONE GEOGRAFICO-AMMINISTRATIVA

### INDICAZIONE DEL CONTENITORE FISICO

Codice del contenitore fisico: 27252

Categoria del contenitore fisico: architettura

### LOCALIZZAZIONE GEOGRAFICO-AMMINISTRATIVA ATTUALE

Stato: Italia

Regione: Lombardia

Provincia: MI

Nome provincia: Milano

Codice ISTAT comune: 015146

Comune: Milano

### **COLLOCAZIONE SPECIFICA**

Tipologia: palazzo

Denominazione: Azienda di Servizi alla Persona Istituti Milanesi Martinitt e Stelline e Pio Albergo Trivulzio

Indirizzo: Via Trivulzio, 15

Altra denominazione [1 / 3]: Palazzo Triulzio

Altra denominazione [2 / 3]: Corio Figliodoni Visconti

Altra denominazione [3 / 3]: Palazzo Trivulzio Brivio Sforza

## **ALTRE LOCALIZZAZIONI GEOGRAFICO-AMMINISTRATIVE**

Tipo di localizzazione: luogo di provenienza/collocazione precedente

### **LOCALIZZAZIONE GEOGRAFICO-AMMINISTRATIVA**

Stato: Italia

Regione: Lombardia

Provincia: MI

Comune: Milano

### **COLLOCAZIONE SPECIFICA**

Tipologia: casa

Denominazione: Luogo Pio della Stella

### **DATA**

Data ingresso: sec. XX

## **DATI PATRIMONIALI E COLLEZIONI**

### **INVENTARIO**

Data: 1990

Collocazione: archivio

Numero: n. 176

**STIMA [1 / 2]**

**STIMA [2 / 2]**

## CRONOLOGIA

### CRONOLOGIA GENERICA

Secolo: sec. XX

Frazione di secolo: primo quarto

### CRONOLOGIA SPECIFICA

Da: 1900

Validità: ca.

A: 1924

Validità: ca.

Motivazione cronologia: analisi stilistica

## DEFINIZIONE CULTURALE

### AUTORE

Ruolo: esecutore

Nome di persona o ente: Piatti, Antonio

Tipo intestazione: P

Dati anagrafici/Periodo di attività: 1875/ 1962

Motivazione dell'attribuzione: firma

## DATI TECNICI

### MATERIA E TECNICA

Materia: tela

Tecnica: pittura a olio

### MISURE

Unità: cm

Altezza: 65

Larghezza: 50

Indicazioni sul soggetto: Figure femminili: contadina.

## DATI ANALITICI

### ISCRIZIONI

Classe di appartenenza: documentaria

Tecnica di scrittura: a pennello

Tipo di caratteri: corsivo

Posizione: in basso a destra

Trascrizione: ALLA FAMIGLIA RAVASCO/ CON AMICIZIA G. MASCARINI/ 1913

Notizie storico-critiche

Non si hanno elementi riguardo la provenienza; si tratta probabilmente di un lascito, forse in relazione con Alberto Casiraghi.

## CONSERVAZIONE

### STATO DI CONSERVAZIONE [1 / 2]

Data: 1994

Stato di conservazione: buono

### STATO DI CONSERVAZIONE [2 / 2]

Data: 2013

Stato di conservazione: buono

## CONDIZIONE GIURIDICA E VINCOLI

### CONDIZIONE GIURIDICA

Indicazione generica: proprietà Ente pubblico non territoriale

Indicazione specifica: Azienda di Servizi alla Persona Istituti Milanesi Martinitt e Stelline e Pio Albergo Trivulzio

Indirizzo: Via Marostica, 8 - 20146 Milano (MI)

## FONTI E DOCUMENTI DI RIFERIMENTO

### DOCUMENTAZIONE FOTOGRAFICA

Codice univoco della risorsa: SC\_OA\_8g030-00191\_IMG-0000465714

Genere: documentazione allegata

Tipo: fotografia b/n

Codice identificativo: SBAS MI 0037697/SB

Visibilità immagine: 1

Nome del file originale: SB037697.jpg

### BIBLIOGRAFIA

Genere: bibliografia specifica

Autore: Canella M. / Cenedella C.

Titolo libro o rivista

La vita fragile. Dipinti, ambienti, immagini di Martinitt, Stelline e Pio Albergo Trivulzio nella Milano del lungo Ottocento. 1815 - 1915

Luogo di edizione: Milano

Anno di edizione: 2007

V., pp., nn.: p. 251, n. 13

V., tavv., figg.: p. 29

### **MOSTRE**

Titolo

La vita fragile. Dipinti, ambienti, immagini di Martinitt, Stelline e Pio Albergo Trivulzio nella Milano del lungo Ottocento. 1815 - 1915

Luogo, sede espositiva, data

Milano, Galleria del Gruppo Credito Valtellinese - Refettorio delle Stelline, 14 settembre - 27 ottobre 2007

## **COMPILAZIONE**

### **COMPILAZIONE**

Anno di redazione: 1994

Ente compilatore: S27

Nome: Bianchi, E.

Funzionario responsabile: Maderna, Valentina

### **TRASCRIZIONE PER INFORMATIZZAZIONE**

Anno di trascrizione/informatizzazione: 2006

Nome: ARTPAST/ Ranzi, Anna

Ente compilatore: S27

### **AGGIORNAMENTO-REVISIONE [1 / 3]**

Anno di aggiornamento/revisione: 1995

Nome: Menconi, D.

Ente compilatore: ASP Istituti Milanesi Martinitt e Stelline e Pio Albergo Trivulzio

### **AGGIORNAMENTO-REVISIONE [2 / 3]**

Anno di aggiornamento/revisione: 2006

Nome: ARTPAST/ Ranzi, Anna

Ente compilatore: S27

**AGGIORNAMENTO-REVISIONE [3 / 3]**

Anno di aggiornamento/revisione: 2013

Nome: Amaglio, Silvia

Ente compilatore: ASP Istituti Milanesi Martinitt e Stelline e Pio Albergo Trivulzio