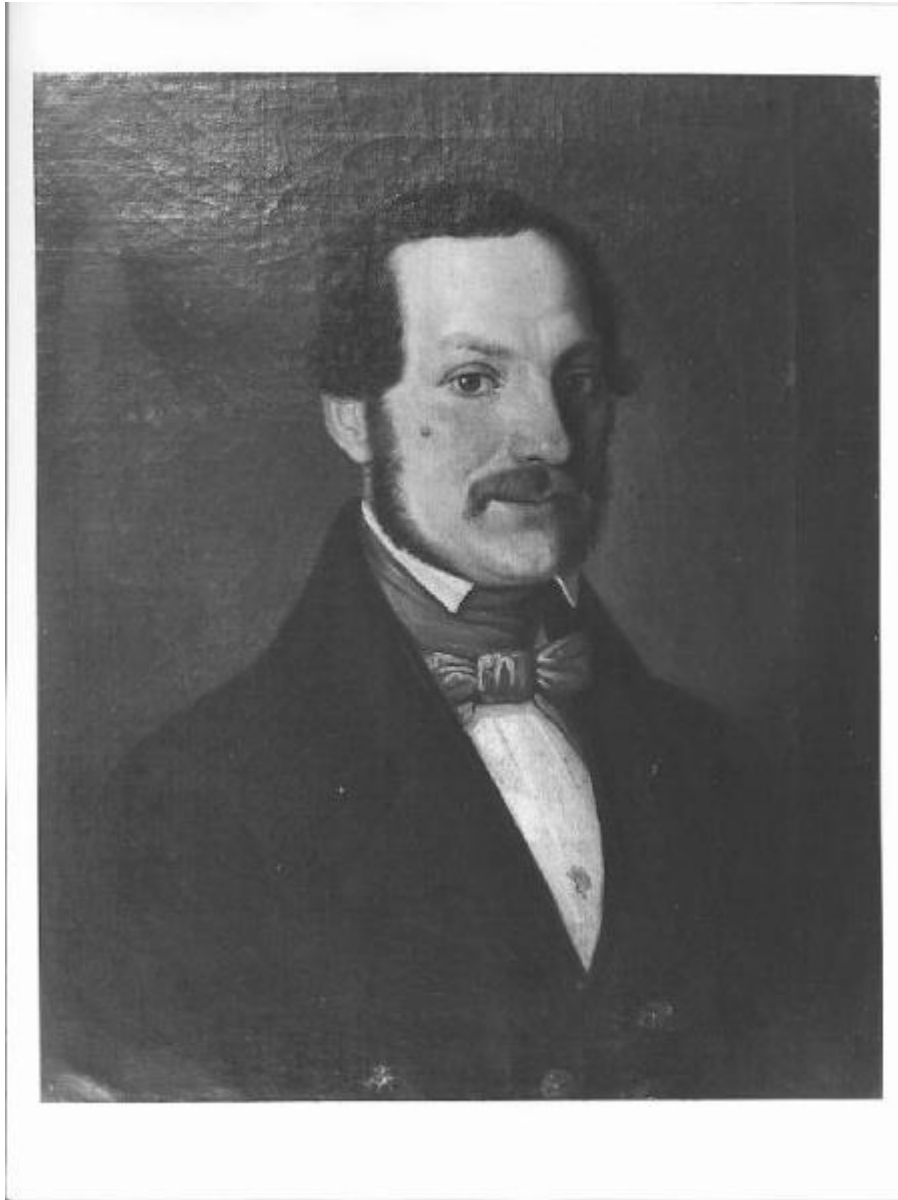


# Ritratto d'uomo

## ambito lombardo



Link risorsa: <https://www.lombardiabeniculturali.it/opere-arte/schede/8g030-00303/>

Scheda SIRBeC: <https://www.lombardiabeniculturali.it/opere-arte/schede-complete/8g030-00303/>

## **CODICI**

Unità operativa: 8g030

Numero scheda: 303

Codice scheda: 8g030-00303

Tipo scheda: OA

Livello ricerca: C

### **CODICE UNIVOCO**

Codice regione: 03

Numero catalogo generale: 00098761

Ente schedatore: R03/ S27

Ente competente: S27

## **OGGETTO**

Categoria dell'oggetto: pittura

### **OGGETTO**

Definizione: dipinto

Identificazione: opera isolata

Disponibilità del bene: reale

### **SOGGETTO**

Categoria generale: Ritratto

Identificazione: Ritratto d'uomo

## **LOCALIZZAZIONE GEOGRAFICO-AMMINISTRATIVA**

### **INDICAZIONE DEL CONTENITORE FISICO**

Codice del contenitore fisico: 27252

Categoria del contenitore fisico: architettura

### **LOCALIZZAZIONE GEOGRAFICO-AMMINISTRATIVA ATTUALE**

Stato: Italia

Regione: Lombardia

Provincia: MI

Nome provincia: Milano

Codice ISTAT comune: 015146

Comune: Milano

### **COLLOCAZIONE SPECIFICA**

Tipologia: palazzo

Denominazione: Azienda di Servizi alla Persona Istituti Milanesi Martinitt e Stelline e Pio Albergo Trivulzio

Indirizzo: Via Trivulzio, 15

Altra denominazione [1 / 3]: Palazzo Triulzio

Altra denominazione [2 / 3]: Corio Figliodoni Visconti

Altra denominazione [3 / 3]: Palazzo Trivulzio Brivio Sforza

## **DATI PATRIMONIALI E COLLEZIONI**

### **INVENTARIO**

Data: 1990

Collocazione: archivio

Numero: n. 92

**STIMA [1 / 2]**

**STIMA [2 / 2]**

## **CRONOLOGIA**

### **CRONOLOGIA GENERICA**

Secolo: sec. XIX

Frazione di secolo: seconda metà

### **CRONOLOGIA SPECIFICA**

Da: 1850

Validità: ca.

A: 1899

Validità: ca.

Motivazione cronologia: analisi stilistica

## **DEFINIZIONE CULTURALE**

## AMBITO CULTURALE

Denominazione: ambito lombardo

Motivazione dell'attribuzione: analisi stilistica

## DATI TECNICI

### MATERIA E TECNICA

Materia: tela

Tecnica: pittura a olio

### MISURE

Unità: cm

Altezza: 70

Larghezza: 52

Indicazioni sul soggetto: Figure: ritratto d'uomo.

## DATI ANALITICI

Notizie storico-critiche: Si tratta probabilmente del ritratto di un benefattore.

## CONSERVAZIONE

### STATO DI CONSERVAZIONE [1 / 2]

Data: 1994

Stato di conservazione: buono

### STATO DI CONSERVAZIONE [2 / 2]

Data: 2013

Stato di conservazione: buono

## CONDIZIONE GIURIDICA E VINCOLI

### CONDIZIONE GIURIDICA

Indicazione generica: proprietà Ente pubblico non territoriale

Indicazione specifica: Azienda di Servizi alla Persona Istituti Milanesi Martinitt e Stelline e Pio Albergo Trivulzio

Indirizzo: Via Marostica, 8 - 20146 Milano (MI)

## FONTI E DOCUMENTI DI RIFERIMENTO

### DOCUMENTAZIONE FOTOGRAFICA

Codice univoco della risorsa: SC\_OA\_8g030-00303\_IMG-0000465826

Genere: documentazione allegata

Tipo: fotografia b/n

Codice identificativo: SBAS MI 0037675/SB

Visibilità immagine: 1

Nome del file originale: SB037675.jpg

### BIBLIOGRAFIA

Genere: bibliografia specifica

Autore: Canella M. / Cenedella C.

Titolo libro o rivista

La vita fragile. Dipinti, ambienti, immagini di Martinitt, Stelline e Pio Albergo Trivulzio nella Milano del lungo Ottocento. 1815-1915

Luogo di edizione: Milano

Anno di edizione: 2007

V., tavv., figg.: p. 131

## COMPILAZIONE

### COMPILAZIONE

Anno di redazione: 1994

Ente compilatore: S27

Nome: Bianchi, E.

Funzionario responsabile: Maderna, Valentina

### TRASCRIZIONE PER INFORMATIZZAZIONE

Anno di trascrizione/informatizzazione: 2006

Nome: ARTPAST/ Ranzi, Anna

Ente compilatore: S27

### AGGIORNAMENTO-REVISIONE [1 / 3]

Anno di aggiornamento/revisione: 1995

Nome: Menconi, D.

Ente compilatore: ASP Istituti Milanesi Martinitt e Stelline e Pio Albergo Trivulzio

**AGGIORNAMENTO-REVISIONE [2 / 3]**

Anno di aggiornamento/revisione: 2006

Nome: ARTPAST/ Ranzi, Anna

Ente compilatore: S27

**AGGIORNAMENTO-REVISIONE [3 / 3]**

Anno di aggiornamento/revisione: 2013

Nome: Amaglio, Silvia

Ente compilatore: ASP Istituti Milanesi Martinitt e Stelline e Pio Albergo Trivulzio