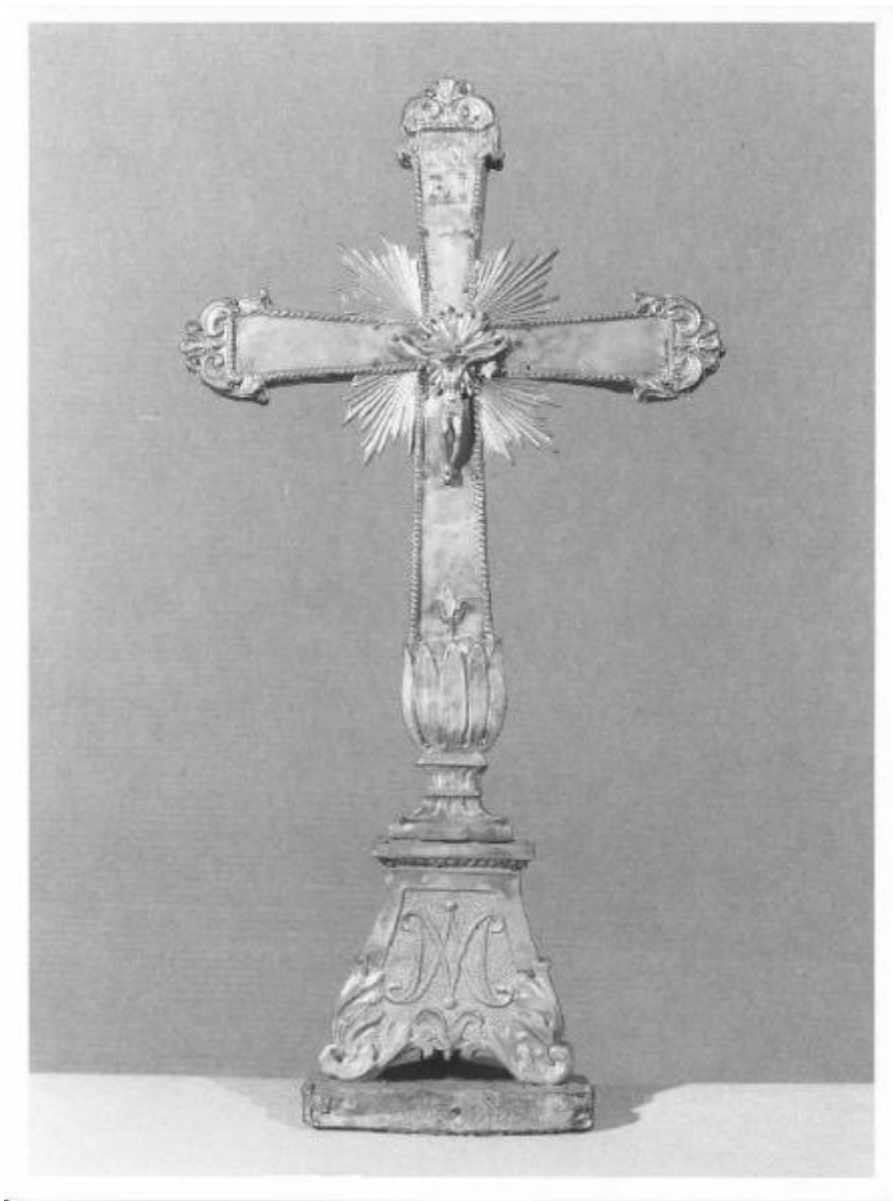


Croce d'altare

ambito lombardo



Link risorsa: <https://www.lombardiabeniculturali.it/opere-arte/schede/8g030-00374/>

Scheda SIRBeC: <https://www.lombardiabeniculturali.it/opere-arte/schede-complete/8g030-00374/>

CODICI

Unità operativa: 8g030

Numero scheda: 374

Codice scheda: 8g030-00374

Tipo scheda: OA

Livello ricerca: C

CODICE UNIVOCO

Codice regione: 03

Numero catalogo generale: 00098832

Ente schedatore: R03/ S27

Ente competente: S27

OGGETTO

Categoria dell'oggetto: arredi liturgici e suppellettile ecclesiastica

OGGETTO

Definizione: croce d'altare

Identificazione: opera isolata

Disponibilità del bene: reale

LOCALIZZAZIONE GEOGRAFICO-AMMINISTRATIVA

INDICAZIONE DEL CONTENITORE FISICO

Codice del contenitore fisico: 27252

Categoria del contenitore fisico: architettura

LOCALIZZAZIONE GEOGRAFICO-AMMINISTRATIVA ATTUALE

Stato: Italia

Regione: Lombardia

Provincia: MI

Nome provincia: Milano

Codice ISTAT comune: 015146

Comune: Milano

COLLOCAZIONE SPECIFICA

Tipologia: palazzo

Denominazione: Azienda di Servizi alla Persona Istituti Milanesi Martinitt e Stelline e Pio Albergo Trivulzio

Indirizzo: Via Trivulzio, 15

DATI PATRIMONIALI E COLLEZIONI

STIMA [1 / 2]

STIMA [2 / 2]

CRONOLOGIA

CRONOLOGIA GENERICA

Secolo: sec. XIX

Frazione di secolo: prima metà

CRONOLOGIA SPECIFICA

Da: 1800

Validità: ca.

A: 1849

Validità: ca.

Motivazione cronologia: analisi stilistica

DEFINIZIONE CULTURALE

AMBITO CULTURALE

Denominazione: ambito lombardo

Motivazione dell'attribuzione: analisi stilistica

DATI TECNICI

MATERIA E TECNICA

Materia: metallo

Tecnica: argentatura

MISURE

Unità: cm

Altezza: 42

Larghezza: 8

DATI ANALITICI

DESCRIZIONE

Indicazioni sull'oggetto: base trapezoidale, bracci con terminazioni fogliacee, raggiera

CONSERVAZIONE

STATO DI CONSERVAZIONE [1 / 2]

Data: 1994

Stato di conservazione: buono

STATO DI CONSERVAZIONE [2 / 2]

Data: 2013

Stato di conservazione: buono

CONDIZIONE GIURIDICA E VINCOLI

CONDIZIONE GIURIDICA

Indicazione generica: proprietà Ente pubblico non territoriale

Indicazione specifica: Azienda di Servizi alla Persona Istituti Milanesi Martinitt e Stelline e Pio Albergo Trivulzio

Indirizzo: Via Marostica, 8 - 20146 Milano (MI)

FONTI E DOCUMENTI DI RIFERIMENTO

DOCUMENTAZIONE FOTOGRAFICA

Codice univoco della risorsa: SC_OA_8g030-00374_IMG-0000465900

Genere: documentazione allegata

Tipo: fotografia b/n

Autore: Gamberoni, Silvio

Codice identificativo: SBAS MI 0043717/SB

Formato: 23,5x18

Visibilità immagine: 1

Nome del file originale: SB043717.jpg

COMPILAZIONE

COMPILAZIONE

Anno di redazione: 1994

Ente compilatore: S27

Nome: Bianchi, E.

Funzionario responsabile: Maderna, Valentina

TRASCRIZIONE PER INFORMATIZZAZIONE

Anno di trascrizione/informatizzazione: 2006

Nome: ARTPAST/ Ranzi, Anna

Ente compilatore: S27

AGGIORNAMENTO-REVISIONE [1 / 3]

Anno di aggiornamento/revisione: 1995

Nome: Menconi, D.

Ente compilatore: ASP Istituti Milanesi Martinitt e Stelline e Pio Albergo Trivulzio

AGGIORNAMENTO-REVISIONE [2 / 3]

Anno di aggiornamento/revisione: 2006

Nome: ARTPAST/ Ranzi, Anna

Ente compilatore: S27

AGGIORNAMENTO-REVISIONE [3 / 3]

Anno di aggiornamento/revisione: 2013

Nome: Amaglio, Silvia

Ente compilatore: ASP Istituti Milanesi Martinitt e Stelline e Pio Albergo Trivulzio