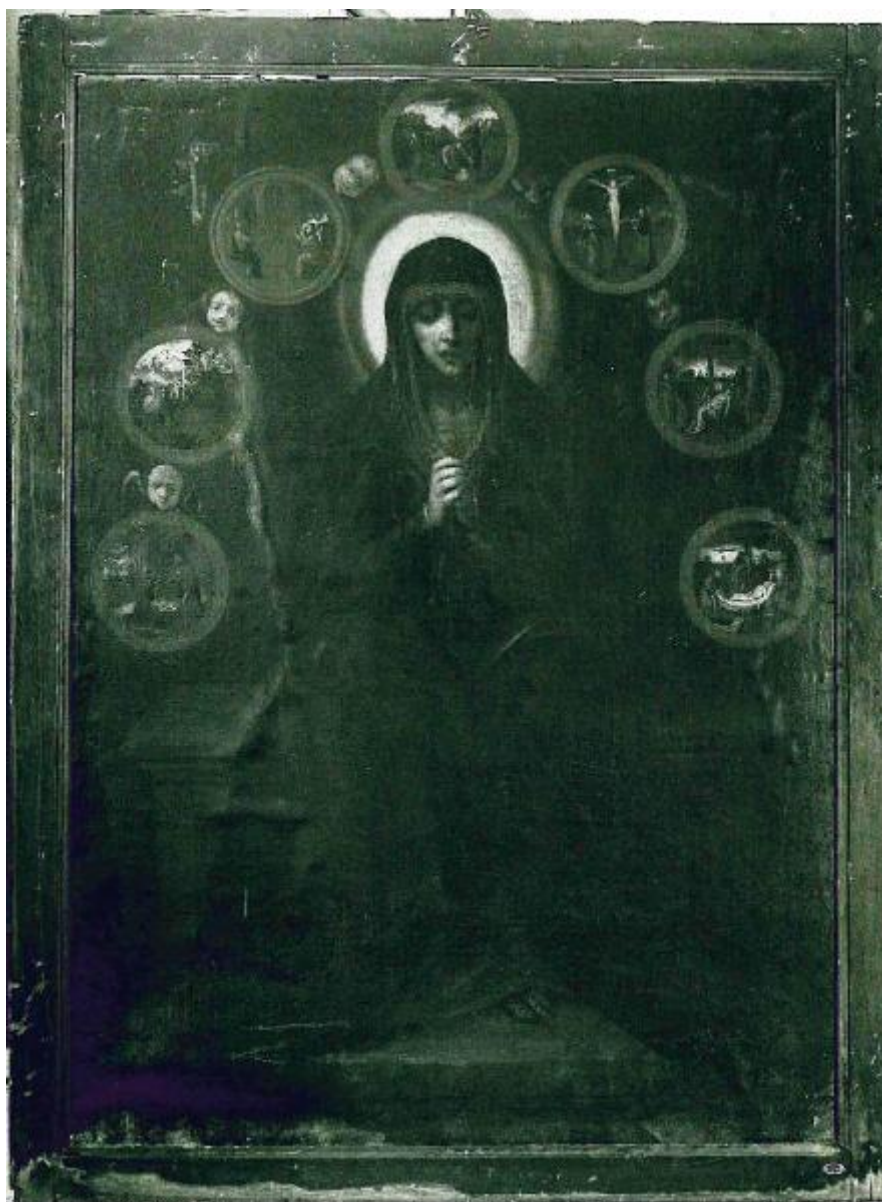


Madonna dei Sette Dolori

ambito lombardo



Link risorsa: <https://www.lombardiabeniculturali.it/opere-arte/schede/8g060-00008/>

Scheda SIRBeC: <https://www.lombardiabeniculturali.it/opere-arte/schede-complete/8g060-00008/>

CODICI

Unità operativa: 8g060

Numero scheda: 8

Codice scheda: 8g060-00008

Tipo scheda: OA

Livello ricerca: C

CODICE UNIVOCO

Codice regione: 03

Numero catalogo generale: 00098531

Ente schedatore: R03/ ASP Istituti Milanesi Martinitt e Stelline e Pio Albergo Trivulzio

Ente competente: S27

OGGETTO

Categoria dell'oggetto: pittura

OGGETTO

Definizione: dipinto

Identificazione: opera isolata

Disponibilità del bene: reale

SOGGETTO

Categoria generale: sacro

Identificazione: Madonna dei Sette Dolori

LOCALIZZAZIONE GEOGRAFICO-AMMINISTRATIVA

INDICAZIONE DEL CONTENITORE FISICO

Codice del contenitore fisico: 27252

Categoria del contenitore fisico: architettura

LOCALIZZAZIONE GEOGRAFICO-AMMINISTRATIVA ATTUALE

Stato: Italia

Regione: Lombardia

Provincia: MI

Nome provincia: Milano

Codice ISTAT comune: 015146

Comune: Milano

COLLOCAZIONE SPECIFICA

Tipologia: palazzo

Denominazione: Azienda di Servizi alla Persona Istituti Milanese Martinit e Stelline e Pio Albergo Trivulzio

Indirizzo: Via Trivulzio, 15

Codice della scheda ILC: RL550-15060

Altra denominazione [1 / 3]: Palazzo Triulzio

Altra denominazione [2 / 3]: Corio Figliodoni Visconti

Altra denominazione [3 / 3]: Palazzo Trivulzio Brivio Sforza

ALTRE LOCALIZZAZIONI GEOGRAFICO-AMMINISTRATIVE

Tipo di localizzazione: luogo di provenienza/collocazione precedente

LOCALIZZAZIONE GEOGRAFICO-AMMINISTRATIVA

Stato: Italia

Regione: Lombardia

Provincia: MI

Comune: Abbiategrasso

COLLOCAZIONE SPECIFICA

Tipologia: chiesa

Denominazione: Chiesa di Santa Maria della Stella

DATI PATRIMONIALI E COLLEZIONI

STIMA [1 / 2]

STIMA [2 / 2]

CRONOLOGIA

CRONOLOGIA GENERICA

Secolo: sec. XVII

Frazione di secolo: prima metà

CRONOLOGIA SPECIFICA

Da: 1600

Validità: ca.

A: 1649

Validità: ca.

Motivazione cronologia: analisi stilistica

DEFINIZIONE CULTURALE

AMBITO CULTURALE

Denominazione: ambito lombardo

Motivazione dell'attribuzione: analisi stilistica

DATI TECNICI

MATERIA E TECNICA

Materia: tela

Tecnica: pittura a olio

MISURE

Unità: cm

Altezza: 155

Larghezza: 115

CONSERVAZIONE

STATO DI CONSERVAZIONE

Data: 2013

Stato di conservazione: discreto

CONDIZIONE GIURIDICA E VINCOLI

CONDIZIONE GIURIDICA

Indicazione generica: proprietà Ente pubblico non territoriale

Indicazione specifica: Azienda di Servizi alla Persona Istituti Milanesi Martinitt e Stelline e Pio Albergo Trivulzio

Indirizzo: Via Marostica, 8 - 20146 Milano (MI)

ACQUISIZIONE

Tipo acquisizione: soppressione

Nome: Chiesa Santa Maria della Stella

FONTI E DOCUMENTI DI RIFERIMENTO

DOCUMENTAZIONE FOTOGRAFICA

Codice univoco della risorsa: SC_OA_8g060-00008_IMG-0000465925

Genere: documentazione allegata

Tipo: fotografia b/n

Autore: Gamberoni, Silvio

Codice identificativo: SBAS MI 049473/S

Formato: 23,5x18

Visibilità immagine: 1

Nome del file originale: SB043473.jpg

FONTI E DOCUMENTI

Tipo: fascicolo

COMPILAZIONE

COMPILAZIONE

Anno di redazione: 1994

Ente compilatore: ASP Istituti Milanesi Martinitt e Stelline e Pio Albergo Trivulzio

Nome: Bianchi, E.

Funzionario responsabile: Maderna, Valentina

TRASCRIZIONE PER INFORMATIZZAZIONE

Anno di trascrizione/informatizzazione: 2013

Nome: Amaglio, Silvia

Ente compilatore: ASP Istituti Milanesi Martinitt e Stelline e Pio Albergo Trivulzio

AGGIORNAMENTO-REVISIONE [1 / 3]

Anno di aggiornamento/revisione: 1995

Nome: Menconi, D.

Ente compilatore: ASP Istituti Milanesi Martinitt e Stelline e Pio Albergo Trivulzio

Funzionario responsabile: Maderna, Valentina

AGGIORNAMENTO-REVISIONE [2 / 3]

Anno di aggiornamento/revisione: 2013

Nome: Amaglio, Silvia

Ente compilatore: ASP Istituti Milanesi Martinitt e Stelline e Pio Albergo Trivulzio

Funzionario responsabile: Debolini, Francesca

AGGIORNAMENTO-REVISIONE [3 / 3]

Anno di aggiornamento/revisione: 2024

Nome: Ceriani, Francesco

Ente compilatore: ASP Istituti Milanesi Martinitt e Stelline e Pio Albergo Trivulzio

Referente scientifico: Cenedella, Cristina

Funzionario responsabile: Cavalleri, Federica