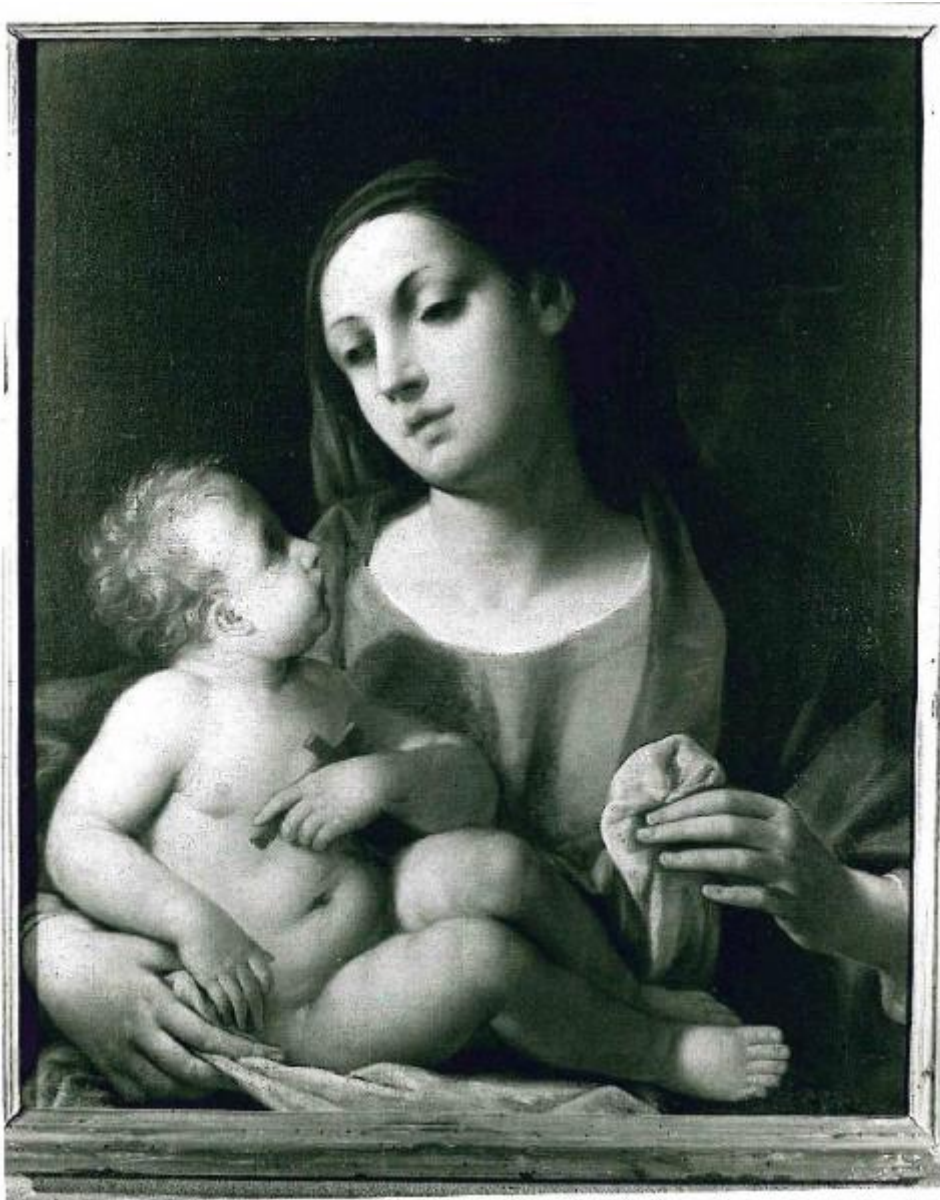


# Madonna con bambino

ambito lombardo



Link risorsa: <https://www.lombardiabeniculturali.it/opere-arte/schede/8g060-00013/>

Scheda SIRBeC: <https://www.lombardiabeniculturali.it/opere-arte/schede-complete/8g060-00013/>

## CODICI

Unità operativa: 8g060

Numero scheda: 13

Codice scheda: 8g060-00013

Tipo scheda: OA

Livello ricerca: C

## CODICE UNIVOCO

Codice regione: 03

Numero catalogo generale: 00098534

Ente schedatore: R03/ ASP Istituti Milanesi Martinitt e Stelline e Pio Albergo Trivulzio

Ente competente: S27

## OGGETTO

Categoria dell'oggetto: pittura

## OGGETTO

Definizione: dipinto

Identificazione: opera isolata

Disponibilità del bene: reale

## SOGGETTO

Categoria generale: sacro

Identificazione: Madonna con bambino

## LOCALIZZAZIONE GEOGRAFICO-AMMINISTRATIVA

### INDICAZIONE DEL CONTENITORE FISICO

Codice del contenitore fisico: 27252

Categoria del contenitore fisico: architettura

### LOCALIZZAZIONE GEOGRAFICO-AMMINISTRATIVA ATTUALE

Stato: Italia

Regione: Lombardia

Provincia: MI

Nome provincia: Milano

Codice ISTAT comune: 015146

Comune: Milano

### **COLLOCAZIONE SPECIFICA**

Tipologia: palazzo

Denominazione: Azienda di Servizi alla Persona Istituti Milanesi Martinitt e Stelline e Pio Albergo Trivulzio

Indirizzo: Via Trivulzio, 15

Collocazione originaria: SC

Altra denominazione [1 / 3]: Palazzo Triulzio

Altra denominazione [2 / 3]: Corio Figliodoni Visconti

Altra denominazione [3 / 3]: Palazzo Trivulzio Brivio Sforza

## **DATI PATRIMONIALI E COLLEZIONI**

### **STIMA**

## **CRONOLOGIA**

### **CRONOLOGIA GENERICA**

Secolo: sec. XVIII

Frazione di secolo: seconda metà

### **CRONOLOGIA SPECIFICA**

Da: 1750

Validità: ca.

A: 1799

Validità: ca.

Motivazione cronologia: analisi stilistica

## **DEFINIZIONE CULTURALE**

### **AMBITO CULTURALE**

Denominazione: ambito lombardo

Motivazione dell'attribuzione: analisi stilistica

## DATI TECNICI

### MATERIA E TECNICA

Materia: tela

Tecnica: pittura a olio

### MISURE

Unità: cm

Altezza: 92

Larghezza: 65

## DATI ANALITICI

Notizie storico-critiche

Dipinto di devozione privata rivela i caratteri stilistici ascrivibili al Settecento inoltrato, vicino a Pompeo Batoni.

## CONSERVAZIONE

### STATO DI CONSERVAZIONE

Data: 2013

Stato di conservazione: buono

Fonte: osservazione diretta

## CONDIZIONE GIURIDICA E VINCOLI

### CONDIZIONE GIURIDICA

Indicazione generica: proprietà Ente pubblico non territoriale

Indicazione specifica: Azienda di Servizi alla Persona Istituti Milanesi Martinitt e Stelline e Pio Albergo Trivulzio

Indirizzo: Via Marostica, 8 - 20146 Milano (MI)

## FONTI E DOCUMENTI DI RIFERIMENTO

### DOCUMENTAZIONE FOTOGRAFICA

Codice univoco della risorsa: SC\_OA\_8g060-00013\_IMG-0000465930

Genere: documentazione allegata

Tipo: fotografia b/n

Autore: Gamberoni, Silvio

Codice identificativo: SBAS MI 043475/S

Formato: 23,5x18

Visibilità immagine: 1

Nome del file originale: SB043475.jpg

## **FONTI E DOCUMENTI**

Tipo: fascicolo

## **COMPILAZIONE**

### **COMPILAZIONE**

Anno di redazione: 1994

Ente compilatore: ASP Istituti Milanesi Martinitt e Stelline e Pio Albergo Trivulzio

Nome: Bianchi, E.

Funzionario responsabile: Maderna, Valentina

### **TRASCRIZIONE PER INFORMATIZZAZIONE**

Anno di trascrizione/informatizzazione: 2013

Nome: Amaglio, Silvia

Ente compilatore: ASP Istituti Milanesi Martinitt e Stelline e Pio Albergo Trivulzio

### **AGGIORNAMENTO-REVISIONE [1 / 2]**

Anno di aggiornamento/revisione: 1995

Nome: Menconi, D.

Ente compilatore: ASP Istituti Milanesi Martinitt e Stelline e Pio Albergo Trivulzio

### **AGGIORNAMENTO-REVISIONE [2 / 2]**

Anno di aggiornamento/revisione: 2013

Nome: Amaglio, Silvia

Ente compilatore: ASP Istituti Milanesi Martinitt e Stelline e Pio Albergo Trivulzio