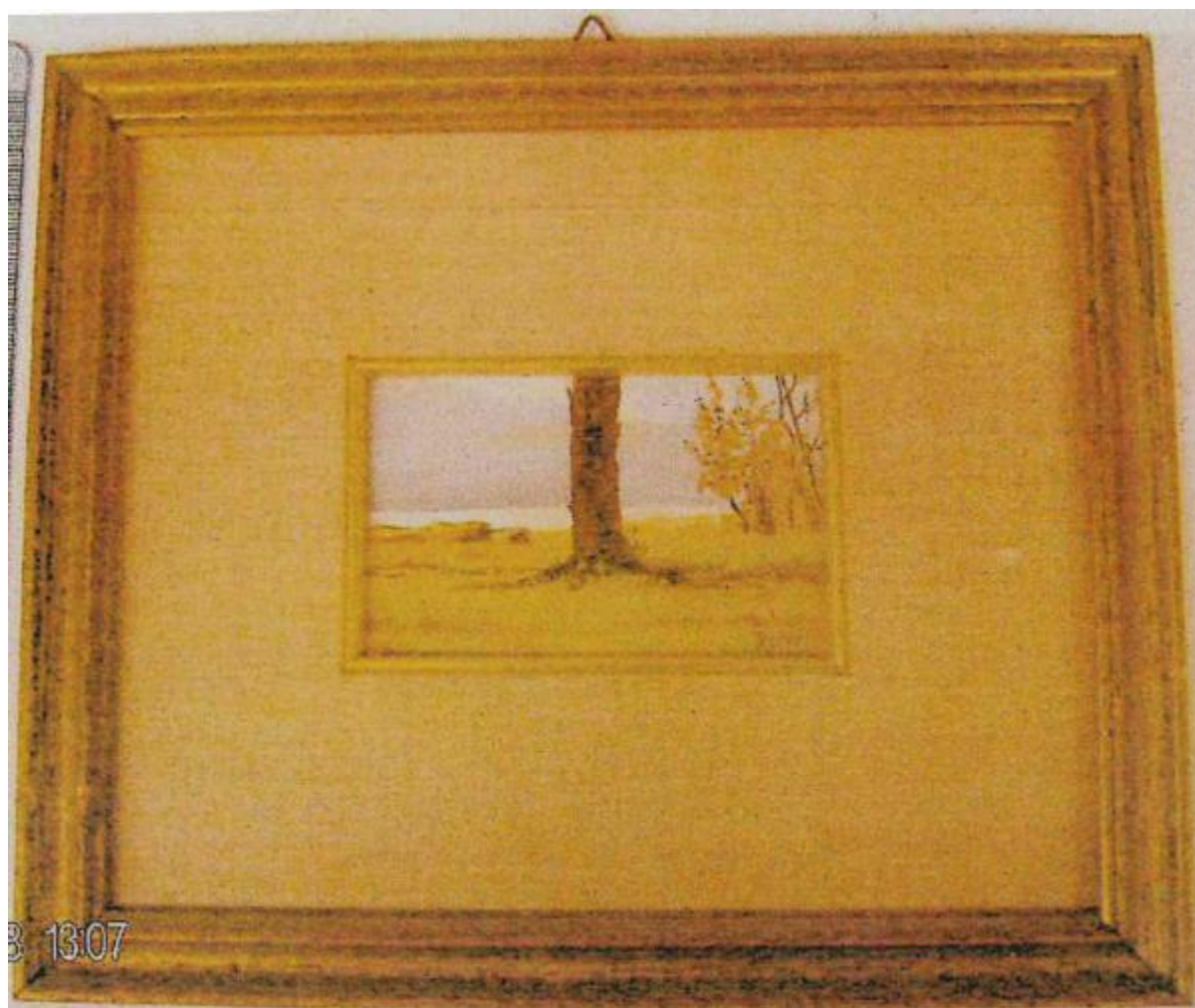


Il tronco solitario (Maremma)

Righi, Beppe



Link risorsa: <https://www.lombardiabeniculturali.it/opere-arte/schede/8g060-00309/>

Scheda SIRBeC: <https://www.lombardiabeniculturali.it/opere-arte/schede-complete/8g060-00309/>

CODICI

Unità operativa: 8g060

Numero scheda: 309

Codice scheda: 8g060-00309

Tipo scheda: OA

Livello ricerca: I

CODICE UNIVOCO

Codice regione: 03

Numero catalogo generale: 02141038

Ente schedatore: R03/ ASP Istituti Milanesi Martinitt e Stelline e Pio Albergo Trivulzio

Ente competente: S27

OGGETTO

Categoria dell'oggetto: pittura

OGGETTO

Definizione: dipinto

Identificazione: opera isolata

Disponibilità del bene: reale

SOGGETTO

Categoria generale: paesaggio

Identificazione: Il tronco solitario (Maremma)

Titolo: Il tronco solitario (Maremma)

LOCALIZZAZIONE GEOGRAFICO-AMMINISTRATIVA

INDICAZIONE DEL CONTENITORE FISICO

Codice del contenitore fisico: 27252

Categoria del contenitore fisico: architettura

LOCALIZZAZIONE GEOGRAFICO-AMMINISTRATIVA ATTUALE

Stato: Italia

Regione: Lombardia

Provincia: MI

Nome provincia: Milano

Codice ISTAT comune: 015146

Comune: Milano

COLLOCAZIONE SPECIFICA

Tipologia: palazzo

Denominazione: Azienda di Servizi alla Persona Istituti Milanesi Martinitt e Stelline e Pio Albergo Trivulzio

Indirizzo: Via Trivulzio, 15

Altra denominazione [1 / 3]: Palazzo Triulzio

Altra denominazione [2 / 3]: Corio Figliodoni Visconti

Altra denominazione [3 / 3]: Palazzo Trivulzio Brivio Sforza

CRONOLOGIA

CRONOLOGIA GENERICA

Secolo: sec. XX

CRONOLOGIA SPECIFICA

Da: 1900

Validità: post

A: 1999

Validità: ante

Motivazione cronologia: analisi storica

DEFINIZIONE CULTURALE

AUTORE

Ruolo: esecutore

Nome di persona o ente: Righi, Beppe

Tipo intestazione: P

Dati anagrafici/Periodo di attività: 1895-2000

Motivazione dell'attribuzione: firma

DATI TECNICI

MATERIA E TECNICA

Materia: tela

Tecnica: pittura a olio

MISURE

Unità: cm

Altezza: 17

Larghezza: 22

Indicazioni sul soggetto: Paesaggio: alberi ; fossato. Architetture: case

DATI ANALITICI

ISCRIZIONI [1 / 2]

Classe di appartenenza: firma

Tecnica di scrittura: a pennello

Tipo di caratteri: corsivo

Posizione: in basso a destra

Trascrizione: BEPPE / RIGHI

ISCRIZIONI [2 / 2]

Classe di appartenenza: firma

Tecnica di scrittura: a matita

Tipo di caratteri: corsivo

Posizione: sul retro

Trascrizione: BEPPE RIGHI

CONSERVAZIONE

STATO DI CONSERVAZIONE

Data: 2013

Stato di conservazione: discreto

CONDIZIONE GIURIDICA E VINCOLI

CONDIZIONE GIURIDICA

Indicazione generica: proprietà Ente pubblico non territoriale

Indicazione specifica: Azienda di Servizi alla Persona Istituti Milanesi Martinitt e Stelline e Pio Albergo Trivulzio

Indirizzo: Via Marostica, 8 - 20146 Milano (MI)

FONTI E DOCUMENTI DI RIFERIMENTO

DOCUMENTAZIONE FOTOGRAFICA

Codice univoco della risorsa: SC_OA_8g060-00309_IMG-0000466215

Genere: documentazione allegata

Tipo: fotografia digitale colore

Codice identificativo: OA_02141038

Nome del file originale: OA_02141038.jpg

COMPILAZIONE

COMPILAZIONE

Anno di redazione: 2013

Ente compilatore: ASP Istituti Milanesi Martinitt e Stelline e Pio Albergo Trivulzio

Nome: Amaglio, Silvia

Referente scientifico: Cenedella, Cristina

TRASCRIZIONE PER INFORMATIZZAZIONE

Anno di trascrizione/informatizzazione: 2013

Nome: Amaglio, Silvia

Ente compilatore: ASP Istituti Milanesi Martinitt e Stelline e Pio Albergo Trivulzio