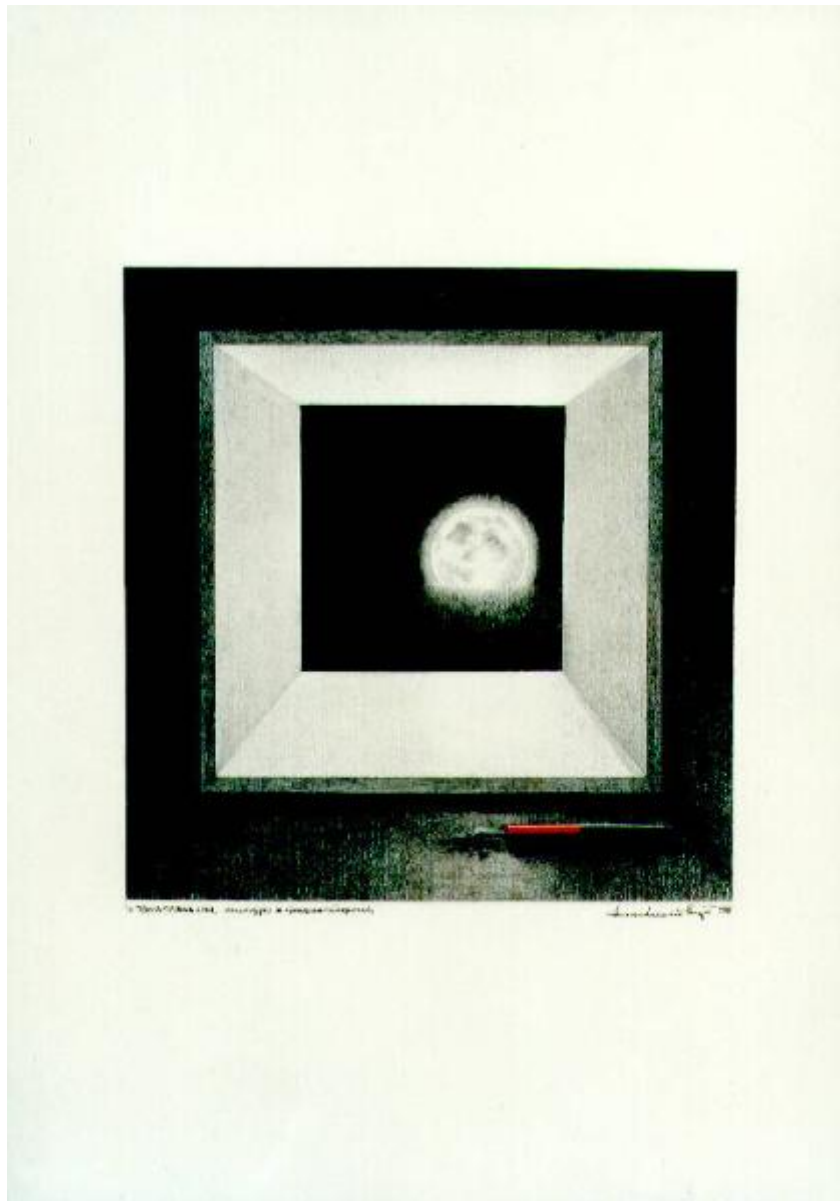


# Il tramonto della luna

Sandroni Luigi



Link risorsa: <https://www.lombardiabenculturali.it/opere-arte/schede/A0010-00026/>

Scheda SIRBeC: <https://www.lombardiabenculturali.it/opere-arte/schede-complete/A0010-00026/>

## CODICI

Unità operativa: A0010

Numero scheda: 26

Codice scheda: A0010-00026

Tipo scheda: OA

Livello ricerca: C

## CODICE UNIVOCO

Codice regione: 03

Numero catalogo generale: 00668916

Ente schedatore: R03/ Fondazione Galleria d'Arte Moderna e Contemporanea Silvio Zanella

Ente competente: S27

## RELAZIONI

### RELAZIONI CON ALTRI BENI

Tipo relazione: è compreso

Tipo scheda: COL

Codice IDK della scheda correlata: COL-LMD30-0000004

## OGGETTO

Categoria dell'oggetto: pittura

### OGGETTO

Definizione: dipinto

Disponibilità del bene: reale

### SOGGETTO

Categoria generale: composizioni di invenzione

Identificazione: Luna

Titolo: Il tramonto della luna

## LOCALIZZAZIONE GEOGRAFICO-AMMINISTRATIVA

### INDICAZIONE DEL CONTENITORE FISICO

Codice del contenitore fisico: 27050

Categoria del contenitore fisico: architettura

#### **LOCALIZZAZIONE GEOGRAFICO-AMMINISTRATIVA ATTUALE**

Stato: Italia

Regione: Lombardia

Provincia: VA

Nome provincia: Varese

Codice ISTAT comune: 012070

Comune: Gallarate

#### **COLLOCAZIONE SPECIFICA**

Tipologia: museo

Denominazione: Fondazione Galleria d'Arte Moderna e Contemporanea Silvio Zanella - Museo MA\*GA

Indirizzo: Via De Magri, 1

Denominazione struttura conservativa - livello 1: Museo MA\*GA

Tipologia struttura conservativa: museo

### **ALTRE LOCALIZZAZIONI GEOGRAFICO-AMMINISTRATIVE**

#### **LOCALIZZAZIONE GEOGRAFICO-AMMINISTRATIVA**

Stato: Italia

Regione: Lombardia

Provincia: VA

Comune: Gallarate

#### **COLLOCAZIONE SPECIFICA**

Tipologia: palazzo

Qualificazione: comunale

Denominazione: Civica Galleria d'Arte Moderna

Complesso monumentale di appartenenza: Palazzo Pubblici Uffici

Denominazione struttura conservativa - livello 1: Civica Galleria d'Arte Moderna

Specifiche: piano rialzato, deposito I, parete sinistra, scaffale 8, raccoglitore 3

#### **DATA**

Data ingresso: 1998

Data uscita: 2008

## DATI PATRIMONIALI E COLLEZIONI

### INVENTARIO

Data: 1998

Numero: 885

Transcodifica del numero di inventario: 000885

### COLLEZIONI

Denominazione: Collezione permanente Galleria d'Arte Moderna e Contemporanea "Silvio Zanella"

## CRONOLOGIA

### CRONOLOGIA GENERICA

Secolo: sec. XX

Frazione di secolo: fine

### CRONOLOGIA SPECIFICA

Da: 1998

A: 1998

Motivazione cronologia: data

## DEFINIZIONE CULTURALE

### AUTORE

Nome di persona o ente: Sandroni Luigi

Tipo intestazione: P

Dati anagrafici/Periodo di attività: 1933/

Motivazione dell'attribuzione: firma

## DATI TECNICI

### MATERIA E TECNICA [1 / 5]

Materia: grafite nera

### MATERIA E TECNICA [2 / 5]

Materia: pigmento rosso

### **MATERIA E TECNICA [3 / 5]**

Materia: cartoncino

### **MATERIA E TECNICA [4 / 5]**

Materia: china

### **MATERIA E TECNICA [5 / 5]**

Materia: acrilico

### **MISURE**

Unità: cm

Altezza: 50

Larghezza: 35

## **DATI ANALITICI**

### **DESCRIZIONE**

Indicazioni sull'oggetto

Opera caratterizzata da una costruzione geometrica rettangolare entro la quale si apre un cubo sul cui fondo appare la luna; in primo piano in basso destra è appoggiata una penna con una macchia d'inchiostro nero.

Indicazioni sul soggetto: OGGETTI: cubo-finestra, penna, inchiostro; LUNA.

### **ISCRIZIONI [1 / 6]**

Classe di appartenenza: documentaria

Tecnica di scrittura: a china

Tipo di caratteri: corsivo

Posizione: in basso a destra sotto il rettangolo nero

Autore: Luigi Sandroni

Trascrizione: Sandroni Luigi 98

### **ISCRIZIONI [2 / 6]**

Classe di appartenenza: commemorativa

Tecnica di scrittura: a china

Tipo di caratteri: lettere capitali, corsivo

Posizione: in basso a sinistra, sotto il rettangolo nero

Autore: Luigi Sandroni

Trascrizione: Il tramonto della luna omaggio a Giacomo Leopardi

### **ISCRIZIONI [3 / 6]**

Classe di appartenenza: documentaria

Tecnica di scrittura: a penna

Tipo di caratteri: lettere capitali

Posizione: a retro in basso al centro

Trascrizione

Autore: Sandroni Luigi - via Aosta, 30 - Gallarate - tel. 0331/797523 / titolo: "Il tramonto della luna" omaggio a Giacomo Leopardi / Tecnica: grafite e pigmento rosso 1998 50 x 35

#### **ISCRIZIONI [4 / 6]**

Classe di appartenenza: documentaria

Tecnica di scrittura: a penna

Tipo di caratteri: corsivo

Posizione: a retro, in basso a sinistra

Trascrizione: N. prot. 63 / 06-06-98

#### **ISCRIZIONI [5 / 6]**

Classe di appartenenza: documentaria

Tecnica di scrittura: a pennarello

Tipo di caratteri: lettere capitali

Posizione: a retro, in basso a sinistra, su etichetta adesiva

Trascrizione: Inv. Civica Gall. / n. 885

#### **ISCRIZIONI [6 / 6]**

Classe di appartenenza: documentaria

Tecnica di scrittura: a stampa

Tipo di caratteri: corsivo

Posizione: a retro in basso a destra su etichetta adesiva

Trascrizione: Luigi Sandroni / Il tramonto della luna

### **CONSERVAZIONE**

#### **STATO DI CONSERVAZIONE**

Data: 2003/09/22

Stato di conservazione: buono

Fonte: dati verificati in sopralluogo

### **CONDIZIONE GIURIDICA E VINCOLI**

## CONDIZIONE GIURIDICA

Indicazione generica: proprietà Ente pubblico territoriale

Indicazione specifica: Comune di Gallarate

Indirizzo: Via Giuseppe Verdi, 2 - 21013 Gallarate VA

## ACQUISIZIONE

Tipo acquisizione: donazione

Nome: Premio Nazionale Città di Gallarate

Data acquisizione: 1998

Luogo acquisizione: VA/ Gallarate/ Civica Galleria d'Arte Moderna

Note: fonte: atto di donazione, archivio Civica Galleria

## FONTI E DOCUMENTI DI RIFERIMENTO

### DOCUMENTAZIONE FOTOGRAFICA [1 / 7]

Genere: documentazione esistente

Tipo: fotografia colore

Codice identificativo: Arch. Civica Galleria 885

#### Note

a retro in basso a destra è scritto a pennarello: 885; a retro in basso a destra è incollata un'etichetta con scritto: Foto 77 s.n.c. - / - Samarate (Va) - / - tel. (0331) 222403

Specifiche: <CONV302> da rivedere - proviene da FTA

### DOCUMENTAZIONE FOTOGRAFICA [2 / 7]

Genere: documentazione esistente

Tipo: fotografia colore

Codice identificativo: Arch. Civica Galleria 885

#### Note

a retro in basso a destra è scritto a pennarello: 885; a retro in basso a destra è incollata un'etichetta con scritto: Foto 77 s.n.c. - / - Samarate (Va) - / - tel. (0331) 222403

Specifiche: <CONV302> da rivedere - proviene da FTA

### DOCUMENTAZIONE FOTOGRAFICA [3 / 7]

Genere: documentazione esistente

Tipo: fotografia colore

Codice identificativo: Arch. Civica Galleria 885

#### Note

a retro in basso a destra è scritto a pennarello: 885; a retro in basso a destra è incollata un'etichetta con scritto: Foto 77

s.n.c. - / - Samarate (Va) - / - tel. (0331) 222403

Specifiche: <CONV302> da rivedere - proviene da FTA

**DOCUMENTAZIONE FOTOGRAFICA [4 / 7]**

Genere: documentazione esistente

Tipo: diapositiva colore

Codice identificativo: Arch. Civica Galleria 885

Specifiche: <CONV302> da rivedere - proviene da FTA

**DOCUMENTAZIONE FOTOGRAFICA [5 / 7]**

Genere: documentazione esistente

Tipo: negativo colore

Codice identificativo: Arch. Civica Galleria 885

Specifiche: <CONV302> da rivedere - proviene da FTA

**DOCUMENTAZIONE FOTOGRAFICA [6 / 7]**

Genere: documentazione esistente

Tipo: fotografia colore

Codice identificativo: Arch. Civ. Gal. CD003 885

Specifiche: <CONV302> da rivedere - proviene da FTA

**DOCUMENTAZIONE FOTOGRAFICA [7 / 7]**

Codice univoco della risorsa: SC\_OA\_A0010-00026\_IMG-0000309120

Genere: documentazione allegata

Tipo: fotografia colore

Codice identificativo: A0010-00026-0000309120

Specifiche: <CONV302> da rivedere - proviene da IMR

Collocazione del file nell'archivio locale

C:\Documents and Settings\lemmazanella\Desktop\archivio foto PATRIMONIO\oa\oa

Nome del file originale: 885.png

**FONTI E DOCUMENTI**

Tipo: inventario del museo

Autore: Zanella S.

Data: 1998

Foglio Carta: fol. 89

Nome dell'archivio: Inventario dei beni mobili di uso pubblico



## **BIBLIOGRAFIA**

Genere: bibliografia specifica

Titolo libro o rivista: In forma di libro: pagine e pagine, 1798/1998, omaggio a Giacomo Leopardi

Luogo di edizione: Gallarate

Anno di edizione: 1998

Codice scheda bibliografia: A0090-00055

V., pp., nn.: p. 59

## **MOSTRE**

Titolo: In forma di libro. Pagine e pagine. 1798/1998 Omaggio a Giacomo Leopardi

Numero opera nel catalogo: p. 59

Luogo, sede espositiva, data: Gallarate, Civica Galleria d'Arte Moderna, , 1998

## **COMPILAZIONE**

### **COMPILAZIONE**

Anno di redazione: 2001

Ente compilatore: Fondazione Galleria d'Arte Moderna e Contemporanea Silvio Zanella

Nome: Zanella, Emma

Funzionario responsabile: Zanella, Emma

### **AGGIORNAMENTO-REVISIONE [1 / 2]**

Anno di aggiornamento/revisione: 2003

Nome: Formenti, Giulia

Ente compilatore: Fondazione Galleria d'Arte Moderna e Contemporanea Silvio Zanella

### **AGGIORNAMENTO-REVISIONE [2 / 2]**

Anno di aggiornamento/revisione: 2009

Nome: Carrù, Laura

Ente compilatore: Fondazione Galleria d'Arte Moderna e Contemporanea Silvio Zanella