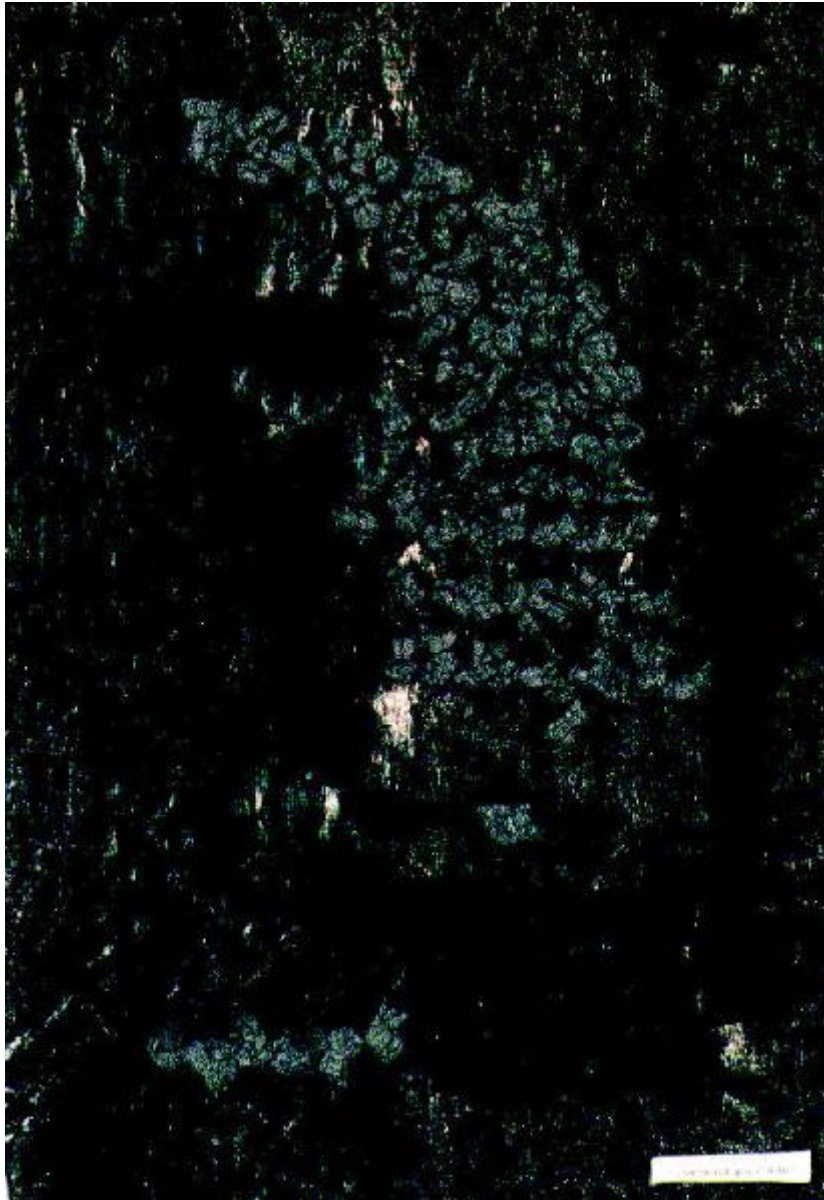


Remoti/ nodi quasi di stelle/

Secol Mariuccia



Link risorsa: <https://www.lombardiabenculturali.it/opere-arte/schede/A0010-00029/>

Scheda SIRBeC: <https://www.lombardiabenculturali.it/opere-arte/schede-complete/A0010-00029/>

CODICI

Unità operativa: A0010

Numero scheda: 29

Codice scheda: A0010-00029

Tipo scheda: OA

Livello ricerca: C

CODICE UNIVOCO

Codice regione: 03

Numero catalogo generale: 00668931

Ente schedatore: R03/ Fondazione Galleria d'Arte Moderna e Contemporanea Silvio Zanella

Ente competente: S27

RELAZIONI

RELAZIONI CON ALTRI BENI

Tipo relazione: è compreso

Tipo scheda: COL

Codice IDK della scheda correlata: COL-LMD30-0000004

OGGETTO

Categoria dell'oggetto: pittura

OGGETTO

Definizione: dipinto

Disponibilità del bene: reale

SOGGETTO

Categoria generale: composizioni di invenzione

Identificazione: Composizione di nodi

Titolo: Remoti/ nodi quasi di stelle/

LOCALIZZAZIONE GEOGRAFICO-AMMINISTRATIVA

INDICAZIONE DEL CONTENITORE FISICO

Codice del contenitore fisico: 27050

Categoria del contenitore fisico: architettura

LOCALIZZAZIONE GEOGRAFICO-AMMINISTRATIVA ATTUALE

Stato: Italia

Regione: Lombardia

Provincia: VA

Nome provincia: Varese

Codice ISTAT comune: 012070

Comune: Gallarate

COLLOCAZIONE SPECIFICA

Tipologia: museo

Denominazione: Fondazione Galleria d'Arte Moderna e Contemporanea Silvio Zanella - Museo MA*GA

Indirizzo: Via De Magri, 1

Denominazione struttura conservativa - livello 1: Museo MA*GA

Tipologia struttura conservativa: museo

ALTRE LOCALIZZAZIONI GEOGRAFICO-AMMINISTRATIVE

Tipo di localizzazione: luogo di provenienza/collocazione precedente

LOCALIZZAZIONE GEOGRAFICO-AMMINISTRATIVA [1 / 2]

Stato: Italia

Regione: Lombardia

Provincia: MI

Comune: Milano

COLLOCAZIONE SPECIFICA [1 / 2]

Tipologia: casa

Qualificazione: privata

Denominazione: Studio dell'artista Mariuccia Secol

DATA [1 / 2]

Data ingresso: 1998

Data uscita: 1998

Tipo di localizzazione: luogo di collocazione successiva

LOCALIZZAZIONE GEOGRAFICO-AMMINISTRATIVA [2 / 2]

Stato: Italia

Regione: Lombardia

Provincia: VA

Comune: Gallarate

COLLOCAZIONE SPECIFICA [2 / 2]

Tipologia: palazzo

Qualificazione: comunale

Denominazione: Civica Galleria d'Arte Moderna

Complesso monumentale di appartenenza: Palazzo Pubblici Uffici

Denominazione struttura conservativa - livello 1: Civica Galleria d'Arte Moderna

Specifiche: piano rialzato, deposito I, parete sinistra, scaffale 8, raccoglitore 3

DATA [2 / 2]

Data ingresso: 1998

Data uscita: 2008

DATI PATRIMONIALI E COLLEZIONI

INVENTARIO

Data: 1998

Numero: 888

Transcodifica del numero di inventario: 000888

COLLEZIONI

Denominazione: Collezione permanente Galleria d'Arte Moderna e Contemporanea "Silvio Zanella"

CRONOLOGIA

CRONOLOGIA GENERICA

Secolo: sec. XX

Frazione di secolo: fine

CRONOLOGIA SPECIFICA

Da: 1998

A: 1998

Motivazione cronologia: data

DEFINIZIONE CULTURALE

AUTORE

Nome di persona o ente: Secol Mariuccia

Tipo intestazione: P

Dati anagrafici/Periodo di attività: 1929/

Motivazione dell'attribuzione: firma

DATI TECNICI

MATERIA E TECNICA [1 / 2]

Materia: assemblaggio in carta, bisso cotone, jersey

MATERIA E TECNICA [2 / 2]

Materia: serigrafia

MISURE

Unità: cm

Altezza: 50

Larghezza: 35

DATI ANALITICI

DESCRIZIONE

Indicazioni sull'oggetto

Opera caratterizzata da una composizione di nodi in stoffa nera e grigia su stoffa argentata. Il retro è costituito da una serigrafia di ritagli di articoli di giornale su stoffa.

Indicazioni sul soggetto: COSTRUZIONE: nodi

ISCRIZIONI [1 / 6]

Classe di appartenenza: documentaria

Tecnica di scrittura: a penna

Tipo di caratteri: corsivo

Posizione: a retro in basso a destra

Autore: Mariuccia Secol

Trascrizione: Secol 1998

ISCRIZIONI [2 / 6]

Classe di appartenenza: documentaria

Tecnica di scrittura: a penna

Tipo di caratteri: lettere capitali

Posizione: a retro in basso a sinistra

Autore: Mariuccia Secol

Trascrizione: Dai Canti: La ginestra / o il fiore del deserto

ISCRIZIONI [3 / 6]

Classe di appartenenza: documentaria

Tecnica di scrittura: a penna

Tipo di caratteri: lettere capitali

Posizione: a retro in basso a destra

Autore: Mariuccia Secol

Trascrizione: "... Reemoti/ nodi quasi di stelle, / ..."

ISCRIZIONI [4 / 6]

Classe di appartenenza: documentaria

Tecnica di scrittura: a penna

Tipo di caratteri: lettere capitali

Posizione: a retro in basso a sinistra

Trascrizione: N. Prot. 39 / 02-06-98

ISCRIZIONI [5 / 6]

Classe di appartenenza: documentaria

Tecnica di scrittura: a pennarello

Tipo di caratteri: lettere capitali

Posizione: a retro in basso al centro su etichetta adesiva

Trascrizione: Inv. Civica Gall. / n. 888

ISCRIZIONI [6 / 6]

Classe di appartenenza: documentaria

Tecnica di scrittura: a penna

Tipo di caratteri: lettere capitali

Posizione: a retro in basso a sinistra su etichetta adesiva

Trascrizione

Autore: Mariuccia Secol / via Raffaello Saanzio, 22 Milano / tel. 02/4987795 / Titolo: Remoti nodi quasi di stelle / tecnica: assemblaggio (carta bisso / cotone jersey / 1998 50 x 35 ing. n. 39

CONSERVAZIONE

STATO DI CONSERVAZIONE

Data: 2003/09/22

Stato di conservazione: buono

Fonte: dati verificati in sopralluogo

CONDIZIONE GIURIDICA E VINCOLI

CONDIZIONE GIURIDICA

Indicazione generica: proprietà Ente pubblico territoriale

Indicazione specifica: Comune di Gallarate

Indirizzo: Via Giuseppe Verdi, 2 - 21013 Gallarate VA

ACQUISIZIONE

Tipo acquisizione: donazione

Nome: Premio Nazionale Città di Gallarate

Data acquisizione: 1998

Luogo acquisizione: VA/ Gallarate/ Civica Galleria d'Arte Moderna

Note: fonte: Archivio Civica Galleria

FONTI E DOCUMENTI DI RIFERIMENTO

DOCUMENTAZIONE FOTOGRAFICA [1 / 7]

Genere: documentazione esistente

Tipo: fotografia colore

Codice identificativo: Arch. Civica Galleria 888

Note
a retro in basso a destra è scritto a pennarello: 888; a retro in basso a destra è incollata un'etichetta con scritto: Foto 77
s.n.c. - / - Samarate (Va) - / - tel. (0331) 222403

Specifiche: <CONV302> da rivedere - proviene da FTA

DOCUMENTAZIONE FOTOGRAFICA [2 / 7]

Genere: documentazione esistente

Tipo: fotografia colore

Codice identificativo: Arch. Civica Galleria 888

Note

a retro in basso a destra è scritto a pennarello: 888; a retro in basso a destra è incollata un'etichetta con scritto: Foto 77 s.n.c. - / - Samarate (Va) - / - tel. (0331) 222403

Specifiche: <CONV302> da rivedere - proviene da FTA

DOCUMENTAZIONE FOTOGRAFICA [3 / 7]

Genere: documentazione esistente

Tipo: fotografia colore

Codice identificativo: Arch. Civica Galleria 888

Note

a retro in basso a destra è scritto a pennarello: 888; a retro in basso a destra è incollata un'etichetta con scritto: Foto 77 s.n.c. - / - Samarate (Va) - / - tel. (0331) 222403

Specifiche: <CONV302> da rivedere - proviene da FTA

DOCUMENTAZIONE FOTOGRAFICA [4 / 7]

Genere: documentazione esistente

Tipo: diapositiva colore

Codice identificativo: Arch. Civica Galleria 888

Specifiche: <CONV302> da rivedere - proviene da FTA

DOCUMENTAZIONE FOTOGRAFICA [5 / 7]

Genere: documentazione esistente

Tipo: negativo colore

Codice identificativo: Arch. Civica Galleria 888

Specifiche: <CONV302> da rivedere - proviene da FTA

DOCUMENTAZIONE FOTOGRAFICA [6 / 7]

Genere: documentazione esistente

Tipo: fotografia colore

Codice identificativo: Arch. Civ. Gal. CD003 888

Specifiche: <CONV302> da rivedere - proviene da FTA

DOCUMENTAZIONE FOTOGRAFICA [7 / 7]

Codice univoco della risorsa: SC_OA_A0010-00029_IMG-0000309123

Genere: documentazione allegata

Tipo: fotografia colore

Codice identificativo: A0010-00029-0000309123

Specifiche: <CONV302> da rivedere - proviene da IMR

Collocazione del file nell'archivio locale

C:\Documents and Settings\emmazanella\Desktop\archivio foto PATRIMONIO\oa\oa

Nome del file originale: 888.png

FONTI E DOCUMENTI

Tipo: inventario del museo

Autore: Zanella S.

Data: 1998

Foglio Carta: fol. 89

Nome dell'archivio: Inventario dei beni mobili di uso pubblico

BIBLIOGRAFIA

Genere: bibliografia specifica

Titolo libro o rivista: In forma di libro: pagine e pagine, 1798/1998, omaggio a Giacomo Leopardi

Luogo di edizione: Gallarate

Anno di edizione: 1998

Codice scheda bibliografia: A0090-00055

V., pp., nn.: p. 61

MOSTRE

Titolo: In forma di libro. Pagine e pagine. 1798/1998 Omaggio a Giacomo Leopardi

Numero opera nel catalogo: p. 61

Luogo, sede espositiva, data: Gallarate, Civica Galleria d'Arte moderna, , 1998

COMPILAZIONE

COMPILAZIONE

Anno di redazione: 2001

Ente compilatore: Fondazione Galleria d'Arte Moderna e Contemporanea Silvio Zanella

Nome: Zanella, Emma

Funzionario responsabile: Zanella, Emma

AGGIORNAMENTO-REVISIONE [1 / 2]

Anno di aggiornamento/revisione: 2003

Nome: Formenti, Giulia

Ente compilatore: Fondazione Galleria d'Arte Moderna e Contemporanea Silvio Zanella

AGGIORNAMENTO-REVISIONE [2 / 2]

Anno di aggiornamento/revisione: 2009

Nome: Carrù, Laura

Ente compilatore: Fondazione Galleria d'Arte Moderna e Contemporanea Silvio Zanella