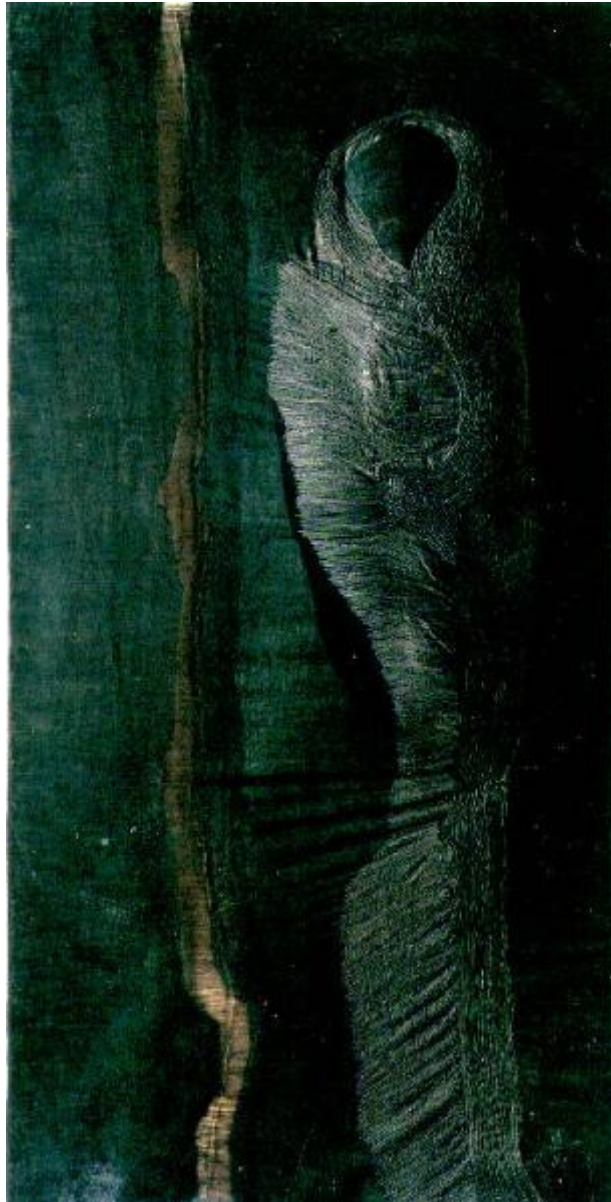


**"1984"**

**Secol Mariuccia**



Link risorsa: <https://www.lombardiabeniculturali.it/opere-arte/schede/A0010-00043/>

Scheda SIRBeC: <https://www.lombardiabeniculturali.it/opere-arte/schede-complete/A0010-00043/>

## CODICI

Unità operativa: A0010

Numero scheda: 43

Codice scheda: A0010-00043

Tipo scheda: OA

Livello ricerca: C

### CODICE UNIVOCO

Codice regione: 03

Numero catalogo generale: 00668999

Ente schedatore: R03/ Fondazione Galleria d'Arte Moderna e Contemporanea Silvio Zanella

Ente competente: S27

## RELAZIONI

### RELAZIONI CON ALTRI BENI

Tipo relazione: è compreso

Tipo scheda: COL

Codice IDK della scheda correlata: COL-LMD30-0000004

## OGGETTO

Categoria dell'oggetto: pittura

### OGGETTO

Definizione: dipinto

Disponibilità del bene: reale

### SOGGETTO

Categoria generale: composizioni di invenzione

Identificazione: Figura

Titolo: "1984"

## LOCALIZZAZIONE GEOGRAFICO-AMMINISTRATIVA

### INDICAZIONE DEL CONTENITORE FISICO

Codice del contenitore fisico: 27050

Categoria del contenitore fisico: architettura

#### **LOCALIZZAZIONE GEOGRAFICO-AMMINISTRATIVA ATTUALE**

Stato: Italia

Regione: Lombardia

Provincia: VA

Nome provincia: Varese

Codice ISTAT comune: 012070

Comune: Gallarate

#### **COLLOCAZIONE SPECIFICA**

Tipologia: museo

Denominazione: Fondazione Galleria d'Arte Moderna e Contemporanea Silvio Zanella - Museo MA\*GA

Indirizzo: Via De Magri, 1

Denominazione struttura conservativa - livello 1: Museo MA\*GA

Tipologia struttura conservativa: museo

#### **ALTRE LOCALIZZAZIONI GEOGRAFICO-AMMINISTRATIVE**

Tipo di localizzazione: luogo di provenienza/collocazione precedente

#### **LOCALIZZAZIONE GEOGRAFICO-AMMINISTRATIVA [1 / 2]**

Stato: Italia

Regione: Lombardia

Provincia: MI

Comune: Milano

#### **COLLOCAZIONE SPECIFICA [1 / 2]**

Tipologia: casa

Qualificazione: privata

Denominazione: Studio dell'artista Mariuccia Secol

#### **DATA [1 / 2]**

Data ingresso: 1984

Data uscita: 1999

Tipo di localizzazione: luogo di collocazione successiva

#### **LOCALIZZAZIONE GEOGRAFICO-AMMINISTRATIVA [2 / 2]**

Stato: Italia

Regione: Lombardia

Provincia: VA

Comune: Gallarate

### **COLLOCAZIONE SPECIFICA [2 / 2]**

Tipologia: palazzo

Qualificazione: comunale

Denominazione: Civica Galleria d'Arte Moderna

Complesso monumentale di appartenenza: Palazzo Pubblici Uffici

Denominazione struttura conservativa - livello 1: Civica Galleria d'Arte Moderna

Specifiche: piano rialzato, deposito I, parete di fondo, appeso tra le finestre

### **DATA [2 / 2]**

Data ingresso: 1999

Data uscita: 2008

## **DATI PATRIMONIALI E COLLEZIONI**

### **INVENTARIO**

Data: 1999

Numero: 905

Transcodifica del numero di inventario: 000905

### **COLLEZIONI**

Denominazione: Collezione permanente Galleria d'Arte Moderna e Contemporanea "Silvio Zanella"

## **CRONOLOGIA**

### **CRONOLOGIA GENERICA**

Secolo: sec. XX

Frazione di secolo: fine

### **CRONOLOGIA SPECIFICA**

Da: 1984

A: 1984

Motivazione cronologia: data

## DEFINIZIONE CULTURALE

### AUTORE

Nome di persona o ente: Secol Mariuccia

Tipo intestazione: P

Dati anagrafici/Periodo di attività: 1929/

Motivazione dell'attribuzione: firma

## DATI TECNICI

### MATERIA E TECNICA

Materia: tessuto destrutturato

Tecnica: rammendato

### MISURE

Unità: cm

Altezza: 120

Larghezza: 60

## DATI ANALITICI

### DESCRIZIONE

Indicazioni sull'oggetto

Opera in tessuto con una parte rigonfiata sporgente a forma di figura stilizzata. A retro, sulla tela si vedono le cuciture.

Indicazioni sul soggetto: FIGURA

### ISCRIZIONI [1 / 3]

Classe di appartenenza: documentaria

Tecnica di scrittura: a pennarello

Tipo di caratteri: lettere capitali

Posizione: a retro, sul telaio, in alto a sinistra

Autore: Mariuccia Secol

Trascrizione: Mariuccia Secol

### ISCRIZIONI [2 / 3]

Classe di appartenenza: documentaria

Tecnica di scrittura: a pennarello

Tipo di caratteri: corsivo

Posizione: a retro sulla tela in alto al centro

Autore: Mariuccia Secol

Trascrizione: Secol / 1984

### **ISCRIZIONI [3 / 3]**

Classe di appartenenza: documentaria

Tecnica di scrittura: a pennarello

Tipo di caratteri: lettere capitali

Posizione: a retro sul telaio in alto a destra

Trascrizione: Galleria n. 905

## **CONSERVAZIONE**

### **STATO DI CONSERVAZIONE**

Data: 2003/09/29

Stato di conservazione: buono

Indicazioni specifiche: tela poco tensionata ai lati del rigonfiamento

Fonte: dati verificati in sopralluogo

## **CONDIZIONE GIURIDICA E VINCOLI**

### **CONDIZIONE GIURIDICA**

Indicazione generica: proprietà Ente pubblico territoriale

Indicazione specifica: Comune di Gallarate

Indirizzo: Via Giuseppe Verdi, 2 - 21013 Gallarate VA

### **ACQUISIZIONE**

Tipo acquisizione: donazione

Nome: Secol Mariuccia

Data acquisizione: 1999

Luogo acquisizione: VA/ Gallarate/ Civica Galleria d'Arte Moderna

Note: fonte: Archivio Civica Galleria, atto di donazione

## **FONTI E DOCUMENTI DI RIFERIMENTO**

**DOCUMENTAZIONE FOTOGRAFICA [1 / 7]**

Genere: documentazione esistente

Tipo: fotografia colore

Codice identificativo: Arch. Civica Galleria 905

Note

a retro in basso a destra è scritto a pennarello: 905; a retro in basso a destra è incollata un'etichetta con scritto: Foto 77 s.n.c. - / - Samarate (Va) - / - tel. (0331) 222403

Specifiche: <CONV302> da rivedere - proviene da FTA

**DOCUMENTAZIONE FOTOGRAFICA [2 / 7]**

Genere: documentazione esistente

Tipo: fotografia colore

Codice identificativo: Arch. Civica Galleria 905

Note

a retro in basso a destra è scritto a pennarello: 905; a retro in basso a destra è incollata un'etichetta con scritto: Foto 77 s.n.c. - / - Samarate (Va) - / - tel. (0331) 222403

Specifiche: <CONV302> da rivedere - proviene da FTA

**DOCUMENTAZIONE FOTOGRAFICA [3 / 7]**

Genere: documentazione esistente

Tipo: fotografia colore

Codice identificativo: Arch. Civica Galleria 905

Note

a retro in basso a destra è scritto a pennarello: 905; a retro in basso a destra è incollata un'etichetta con scritto: Foto 77 s.n.c. - / - Samarate (Va) - / - tel. (0331) 222403

Specifiche: <CONV302> da rivedere - proviene da FTA

**DOCUMENTAZIONE FOTOGRAFICA [4 / 7]**

Genere: documentazione esistente

Tipo: diapositiva colore

Codice identificativo: Arch. Civica Galleria 905

Specifiche: <CONV302> da rivedere - proviene da FTA

**DOCUMENTAZIONE FOTOGRAFICA [5 / 7]**

Genere: documentazione esistente

Tipo: negativo colore

Codice identificativo: Arch. Civica Galleria 905

Specifiche: <CONV302> da rivedere - proviene da FTA

**DOCUMENTAZIONE FOTOGRAFICA [6 / 7]**

Genere: documentazione esistente

Tipo: fotografia colore

Codice identificativo: Arch. Civ. Gal. CD003 905

Specifiche: <CONV302> da rivedere - proviene da FTA

### **DOCUMENTAZIONE FOTOGRAFICA [7 / 7]**

Codice univoco della risorsa: SC\_OA\_A0010-00043\_IMG-0000309137

Genere: documentazione allegata

Tipo: fotografia colore

Codice identificativo: A0010-00043-0000309137

Specifiche: <CONV302> da rivedere - proviene da IMR

Collocazione del file nell'archivio locale

C:\Documents and Settings\emmazanella\Desktop\archivio foto PATRIMONIO\oa\oa

Nome del file originale: 905.png

### **FONTI E DOCUMENTI**

Tipo: inventario del museo

Autore: Zanella S.

Data: 1999

Foglio Carta: fol. 91

Nome dell'archivio: Inventario dei beni mobili di uso pubblico

## **COMPILAZIONE**

### **COMPILAZIONE**

Anno di redazione: 2001

Ente compilatore: Fondazione Galleria d'Arte Moderna e Contemporanea Silvio Zanella

Nome: Zanella, Emma

Funzionario responsabile: Zanella, Emma

### **AGGIORNAMENTO-REVISIONE [1 / 2]**

Anno di aggiornamento/revisione: 2003

Nome: Formenti, Giulia

Ente compilatore: Fondazione Galleria d'Arte Moderna e Contemporanea Silvio Zanella

### **AGGIORNAMENTO-REVISIONE [2 / 2]**

Anno di aggiornamento/revisione: 2009



Nome: Carrù, Laura

Ente compilatore: Fondazione Galleria d'Arte Moderna e Contemporanea Silvio Zanella