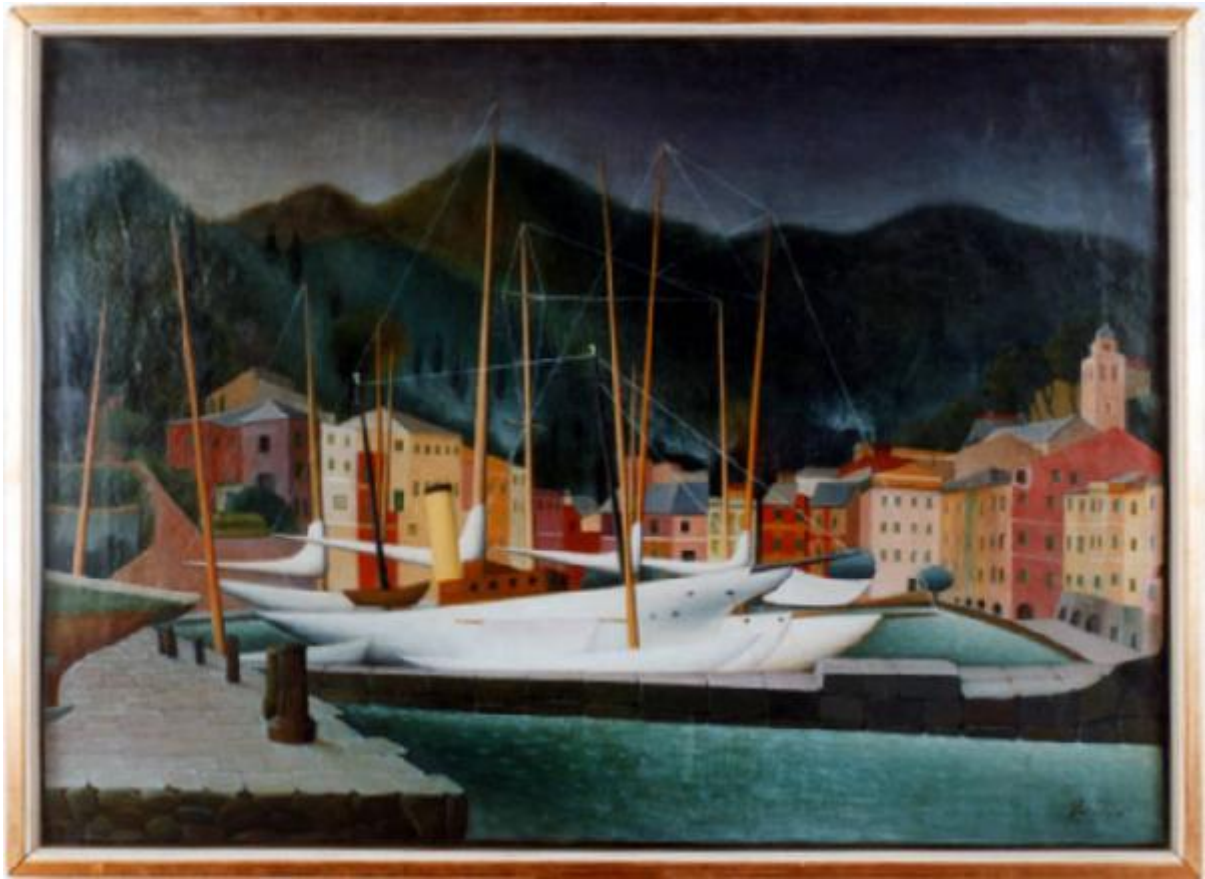


# Portofino

Tosi Dora



Link risorsa: <https://www.lombardiabeniculturali.it/opere-arte/schede/A0020-00013/>

Scheda SIRBeC: <https://www.lombardiabeniculturali.it/opere-arte/schede-complete/A0020-00013/>

## **CODICI**

Unità operativa: A0020

Numero scheda: 13

Codice scheda: A0020-00013

Tipo scheda: OA

Livello ricerca: C

### **CODICE UNIVOCO**

Codice regione: 03

Numero catalogo generale: 00668842

Ente schedatore: R03/ Fondazione Galleria d'Arte Moderna e Contemporanea Silvio Zanella

Ente competente: S27

## **RELAZIONI**

### **RELAZIONI CON ALTRI BENI**

Tipo relazione: è compreso

Tipo scheda: COL

Codice IDK della scheda correlata: COL-LMD30-0000004

## **OGGETTO**

Categoria dell'oggetto: pittura

### **OGGETTO**

Definizione: dipinto

Identificazione: opera isolata

Disponibilità del bene: reale

### **SOGGETTO**

Categoria generale: paesaggio

Identificazione: Porto di portofino

Titolo: Portofino

## **LOCALIZZAZIONE GEOGRAFICO-AMMINISTRATIVA**

### **INDICAZIONE DEL CONTENITORE FISICO**

Codice del contenitore fisico: 27050

Categoria del contenitore fisico: architettura

### **LOCALIZZAZIONE GEOGRAFICO-AMMINISTRATIVA ATTUALE**

Stato: Italia

Regione: Lombardia

Provincia: VA

Nome provincia: Varese

Codice ISTAT comune: 012070

Comune: Gallarate

### **COLLOCAZIONE SPECIFICA**

Tipologia: museo

Denominazione: Fondazione Galleria d'Arte Moderna e Contemporanea Silvio Zanella - Museo MA\*GA

Indirizzo: Via De Magri, 1

Denominazione struttura conservativa - livello 1: Museo MA\*GA

Tipologia struttura conservativa: museo

## **ALTRE LOCALIZZAZIONI GEOGRAFICO-AMMINISTRATIVE**

### **LOCALIZZAZIONE GEOGRAFICO-AMMINISTRATIVA**

Stato: Italia

Regione: Lombardia

Provincia: VA

Comune: Gallarate

### **COLLOCAZIONE SPECIFICA**

Tipologia: palazzo

Qualificazione: comunale

Denominazione: Civica Galleria d'Arte Moderna

Complesso monumentale di appartenenza: Palazzo Pubblici Uffici

Denominazione struttura conservativa - livello 1: Civica Galleria d'Arte Moderna

Specifiche: piano rialzato, sala silos, parete sinistra, silos 3

### **DATA**

Data ingresso: 1950

Data uscita: 2007

## DATI PATRIMONIALI E COLLEZIONI

### INVENTARIO

Data: 1971

Numero: 013

Transcodifica del numero di inventario: 000013

### COLLEZIONI

Denominazione: Collezione permanente Galleria d'Arte Moderna e Contemporanea "Silvio Zanella"

## CRONOLOGIA

### CRONOLOGIA GENERICA

Secolo: sec. XX

Frazione di secolo: metà

### CRONOLOGIA SPECIFICA

Da: 1950

A: 1950

Motivazione cronologia: documentazione

## DEFINIZIONE CULTURALE

### AUTORE

Ruolo: pittore

Nome di persona o ente: Tosi Dora

Tipo intestazione: P

Dati anagrafici/Periodo di attività: notizie 1950

Motivazione dell'attribuzione: firma

## DATI TECNICI

### MATERIA E TECNICA

Materia: olio su tela

### MISURE

Unità: cm

Altezza: 62

Larghezza: 86

## DATI ANALITICI

### DESCRIZIONE

Indicazioni sull'oggetto

Opera pittorica caratterizzata da una stesura del colore uniforme, stratificata; la linea di contorno, continua, sottile. Struttura: statica. Luce: laterale; contrastata. Colore: tonale; freddo; sfumato. Stesura: uniforme; stratificata.

Indicazioni sul soggetto

PAESAGGIO: pontile, mare, barche a vela ormeggiate, case liguri, montagne e cielo; ARCHITETTURE: casa; chiesa; campanile.

### ISCRIZIONI [1 / 6]

Classe di appartenenza: documentaria

Tecnica di scrittura: a pennello

Tipo di caratteri: corsivo

Posizione: In basso a destra

Autore: Dora Tosi

Trascrizione: Dora Tosi

### ISCRIZIONI [2 / 6]

Classe di appartenenza: documentaria

Tecnica di scrittura: a pennello

Tipo di caratteri: corsivo

Posizione: a retro, al centro

Trascrizione: Dora Tosi / Milano corso Venezia 52 / Portofino / £ 60000

### ISCRIZIONI [3 / 6]

Classe di appartenenza: documentaria

Posizione: a retro al centro su cartellino capovolto

Trascrizione

Premio Nazionale Città di Gallarate / Cognome e Nome dell'Artista: Migneco Giuseppe / Indirizzo: via Chiaravalle 10  
Milano / Titolo dell'opera / Autoritratto / Prezzo: £ 80000=

### ISCRIZIONI [4 / 6]

Classe di appartenenza: documentaria

Posizione: a retro al centro su cartellino

Trascrizione

Quadriennale Nazionale d'Arte di Roma / Roma 1951-52 (a lato) Nome Cognome Indirizzo dell'Artista: Giuseppe Migneco / via Chiaravalle 10 Milano / Titolo dell'opera: Autoritratto / Proprietario: / Indirizzo per il ritorno dell'opera: via Chiaravalle 10 / Milano

**ISCRIZIONI [5 / 6]**

Classe di appartenenza: documentaria

Posizione: a retro al centro su cartellino

Trascrizione: Giuseppe Migneco / via Chiaravalle 10

**ISCRIZIONI [6 / 6]**

Classe di appartenenza: documentaria

Posizione: a retro al centro su cartellino

Trascrizione

Centre d'Art Italien / 50, Rue De Varenne / Paris VII / Le Jeune peinture italienne / Titolo dell'opera: Autoritratto / Prezzo: proprietà / Autore: Giuseppe Migneco / Indirizzo: .

Notizie storico-critiche

Nel catalogo della Civica Galleria d'Arte Moderna di Gallarate, a cura di Silvio Zanella, del 1983, l'opera rientra nel capitolo dedicato all'Arte surreale, fantastica e del sogno.

## CONSERVAZIONE

### STATO DI CONSERVAZIONE

Data: 2002/10/23

Stato di conservazione: buono

Fonte: dati verificati in sopralluogo

## CONDIZIONE GIURIDICA E VINCOLI

### CONDIZIONE GIURIDICA

Indicazione generica: proprietà Ente pubblico territoriale

Indicazione specifica: Comune di Gallarate

Indirizzo: Via Giuseppe Verdi, 2 - 21013 Gallarate VA

### ACQUISIZIONE

Tipo acquisizione: donazione

Nome: Premio Nazionale Città di Gallarate

Data acquisizione: 1950

Luogo acquisizione: VA/ Gallarate/ Comune di Gallarate

Note: fonte: Archivio Civica Galleria

## FONTI E DOCUMENTI DI RIFERIMENTO

### DOCUMENTAZIONE FOTOGRAFICA [1 / 10]

Genere: documentazione esistente

Tipo: fotografia b/n

Codice identificativo: Arch. Civica Galleria 013

Note: 1980-1983  
veduta frontale  
neg. 25026  
18 x 24 cm

Specifiche: <CONV302> da rivedere - proviene da FTA

### DOCUMENTAZIONE FOTOGRAFICA [2 / 10]

Genere: documentazione esistente

Tipo: fotografia b/n

Codice identificativo: Arch. Civica Galleria 013

Note: veduta frontale  
18 x 24 cm  
neg. 25026

Specifiche: <CONV302> da rivedere - proviene da FTA

### DOCUMENTAZIONE FOTOGRAFICA [3 / 10]

Genere: documentazione esistente

Tipo: fotografia b/n

Codice identificativo: Arch. Civica Galleria 013

Note: veduta frontale  
18 x 24 cm

Specifiche: <CONV302> da rivedere - proviene da FTA

### DOCUMENTAZIONE FOTOGRAFICA [4 / 10]

Genere: documentazione esistente

Tipo: fotografia colore

Codice identificativo: Arch. Civica Galleria 013

Note: veduta frontale  
20 x 24 cm

Specifiche: <CONV302> da rivedere - proviene da FTA

### DOCUMENTAZIONE FOTOGRAFICA [5 / 10]

Genere: documentazione esistente

Tipo: fotografia colore

Codice identificativo: Arch. Civica Galleria 013

Note: veduta frontale  
20 x 24 cm

Specifiche: <CONV302> da rivedere - proviene da FTA

**DOCUMENTAZIONE FOTOGRAFICA [6 / 10]**

Genere: documentazione esistente

Tipo: fotografia colore

Codice identificativo: Arch. Civica Galleria 013

Note: veduta frontale  
20 x 24 cm

Specifiche: <CONV302> da rivedere - proviene da FTA

**DOCUMENTAZIONE FOTOGRAFICA [7 / 10]**

Genere: documentazione esistente

Tipo: diapositiva colore

Codice identificativo: Arch. Civica Galleria 013

Note: veduta frontale

Specifiche: <CONV302> da rivedere - proviene da FTA

**DOCUMENTAZIONE FOTOGRAFICA [8 / 10]**

Genere: documentazione esistente

Tipo: fotografia colore

Codice identificativo: Arch. Civ. Gal. CD001 013

Specifiche: <CONV302> da rivedere - proviene da FTA

**DOCUMENTAZIONE FOTOGRAFICA [9 / 10]**

Genere: documentazione esistente

Tipo: negativo colore

Codice identificativo: Arch. Civica Galleria 013

Specifiche: <CONV302> da rivedere - proviene da FTA

**DOCUMENTAZIONE FOTOGRAFICA [10 / 10]**

Codice univoco della risorsa: SC\_OA\_A0020-00013\_IMG-0000309105

Genere: documentazione allegata

Tipo: fotografia colore

Codice identificativo: 013



Specifiche: <CONV302> da rivedere - proviene da IMR

Collocazione del file nell'archivio locale

C:\Documents and Settings\emmazanella\Desktop\archivio foto PATRIMONIO\oa\oa

Nome del file originale: 013.jpg

### **FONTI E DOCUMENTI**

Tipo: Inventario del museo

Autore: Zanella S.

Data: 1971

Foglio Carta: fol. 2

Nome dell'archivio: Inventario dei beni mobili di uso pubblico

### **BIBLIOGRAFIA [1 / 4]**

Genere: bibliografia specifica

Titolo libro o rivista: Premio nazionale di pittura Citta di Gallarate

Luogo di edizione: Varese

Anno di edizione: 1950

Codice scheda bibliografia: A0090-00061

V., pp., nn.: n. 67

### **BIBLIOGRAFIA [2 / 4]**

Genere: bibliografia specifica

Autore: Zanella S.

Titolo libro o rivista: Civica Galleria d'Arte Moderna di Gallarate

Luogo di edizione: Gallarate

Anno di edizione: 1966

Codice scheda bibliografia: A0070-00025

V., pp., nn.: n. 69

### **BIBLIOGRAFIA [3 / 4]**

Genere: bibliografia specifica

Autore: Zanella S.

Titolo libro o rivista: Civica Galleria d'Arte Moderna di Gallarate

Luogo di edizione: Novara

Anno di edizione: 1972

Codice scheda bibliografia: A0070-00026

V., pp., nn.: p. 9 n. 91

#### **BIBLIOGRAFIA [4 / 4]**

Genere: bibliografia specifica

Autore: Zanella S.

Titolo libro o rivista: Civica Galleria d'Arte Moderna di Gallarate. Catalogo ragionato

Luogo di edizione: Varese

Anno di edizione: 1983

Codice scheda bibliografia: A0070-00027

V., pp., nn.: pp. 162, 164 n. 227/013

V., tavv., figg.: f. 227/013

#### **MOSTRE**

Titolo: Premio Nazionale di Pittura Città di Gallarate

Numero opera nel catalogo: n. 67

Luogo, sede espositiva, data: Gallarate, , 1950

### **COMPILAZIONE**

#### **COMPILAZIONE**

Anno di redazione: 1983

Ente compilatore: Fondazione Galleria d'Arte Moderna e Contemporanea Silvio Zanella

Nome: Zanella, Silvio

Funzionario responsabile: Zanella, Emma

#### **AGGIORNAMENTO-REVISIONE [1 / 3]**

Anno di aggiornamento/revisione: 1996

Nome: Zanella, Emma

Ente compilatore: Fondazione Galleria d'Arte Moderna e Contemporanea Silvio Zanella

#### **AGGIORNAMENTO-REVISIONE [2 / 3]**

Anno di aggiornamento/revisione: 2002

Nome: Formenti, Giulia

Ente compilatore: Fondazione Galleria d'Arte Moderna e Contemporanea Silvio Zanella

#### **AGGIORNAMENTO-REVISIONE [3 / 3]**

Anno di aggiornamento/revisione: 2009

Nome: Carrù, Laura

Ente compilatore: Fondazione Galleria d'Arte Moderna e Contemporanea Silvio Zanella