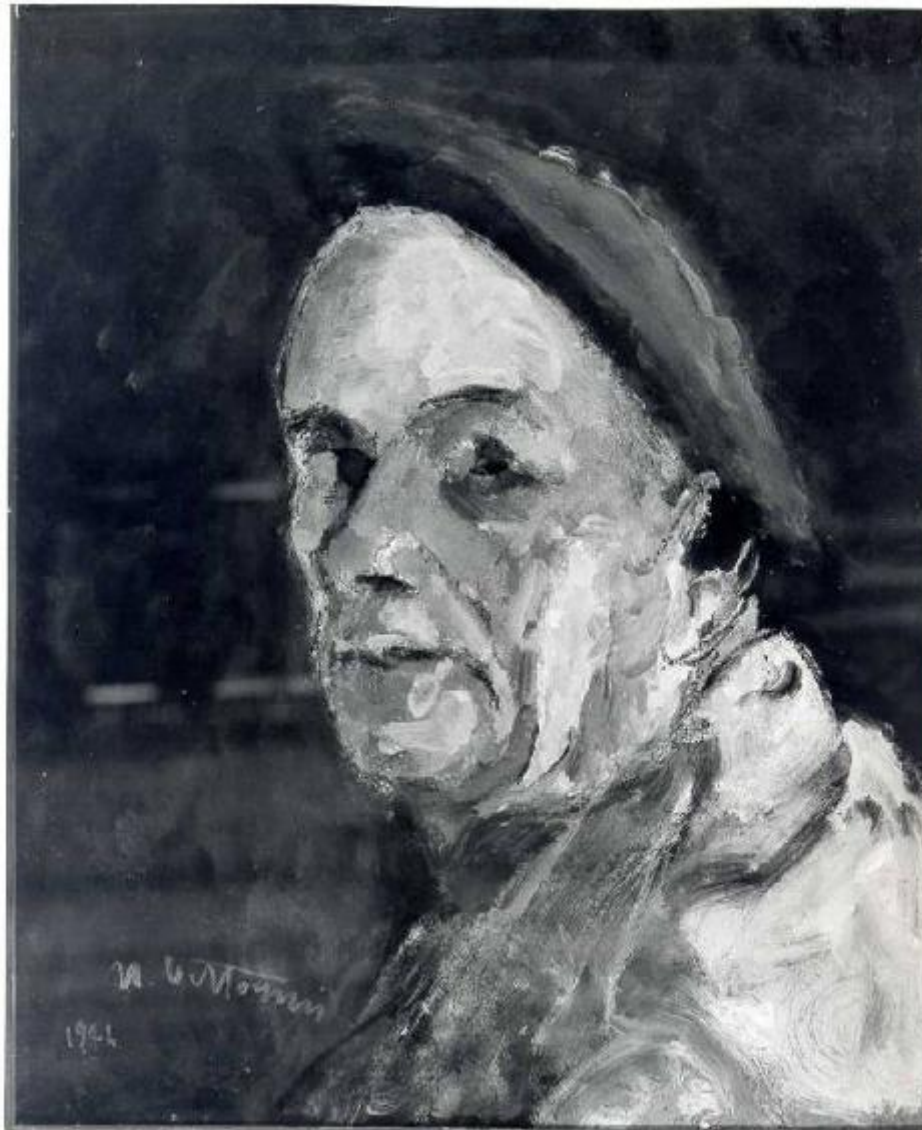


Autoritratto

Vittorini Umberto



Link risorsa: <https://www.lombardiabeniculturali.it/opere-arte/schede/A0020-00056/>

Scheda SIRBeC: <https://www.lombardiabeniculturali.it/opere-arte/schede-complete/A0020-00056/>

CODICI

Unità operativa: A0020

Numero scheda: 56

Codice scheda: A0020-00056

Tipo scheda: OA

Livello ricerca: C

CODICE UNIVOCO

Codice regione: 03

Numero catalogo generale: 00669051

Ente schedatore: R03/ Fondazione Galleria d'Arte Moderna e Contemporanea Silvio Zanella

Ente competente: S27

RELAZIONI

RELAZIONI CON ALTRI BENI

Tipo relazione: è compreso

Tipo scheda: COL

Codice IDK della scheda correlata: COL-LMD30-0000004

OGGETTO

Categoria dell'oggetto: pittura

OGGETTO

Definizione: dipinto

Identificazione: opera isolata

Disponibilità del bene: reale

SOGGETTO

Categoria generale: ritratto

Identificazione: Autoritratto di Umberto Vittorini

Titolo: Autoritratto

LOCALIZZAZIONE GEOGRAFICO-AMMINISTRATIVA

INDICAZIONE DEL CONTENITORE FISICO

Codice del contenitore fisico: 27050

Categoria del contenitore fisico: architettura

LOCALIZZAZIONE GEOGRAFICO-AMMINISTRATIVA ATTUALE

Stato: Italia

Regione: Lombardia

Provincia: VA

Nome provincia: Varese

Codice ISTAT comune: 012070

Comune: Gallarate

COLLOCAZIONE SPECIFICA

Tipologia: museo

Denominazione: Fondazione Galleria d'Arte Moderna e Contemporanea Silvio Zanella - Museo MA*GA

Indirizzo: Via De Magri, 1

Denominazione struttura conservativa - livello 1: Museo MA*GA

Tipologia struttura conservativa: museo

ALTRE LOCALIZZAZIONI GEOGRAFICO-AMMINISTRATIVE

Tipo di localizzazione: luogo di provenienza/collocazione precedente

LOCALIZZAZIONE GEOGRAFICO-AMMINISTRATIVA [1 / 2]

Comune: Milano

COLLOCAZIONE SPECIFICA [1 / 2]

Tipologia: casa

Qualificazione: privata

Denominazione: Studio dell'artista Umberto Vittorini

DATA [1 / 2]

Data ingresso: 1953 ante

Data uscita: 1953

Tipo di localizzazione: luogo di collocazione successiva

LOCALIZZAZIONE GEOGRAFICO-AMMINISTRATIVA [2 / 2]

Stato: Italia

Regione: Lombardia

Provincia: VA

Comune: Gallarate

COLLOCAZIONE SPECIFICA [2 / 2]

Tipologia: palazzo

Qualificazione: comunale

Denominazione: Civica Galleria d'Arte Moderna

Complesso monumentale di appartenenza: Palazzo Pubblici Uffici

Denominazione struttura conservativa - livello 1: Civica Galleria d'Arte Moderna

Specifiche: piano rialzato, sala silos, parete sinistra, silos 1

DATA [2 / 2]

Data ingresso: 1953

Data uscita: 2008

DATI PATRIMONIALI E COLLEZIONI

INVENTARIO

Data: 1971

Numero: 058

Transcodifica del numero di inventario: 000058

COLLEZIONI

Denominazione: Collezione permanente Galleria d'Arte Moderna e Contemporanea "Silvio Zanella"

CRONOLOGIA

CRONOLOGIA GENERICA

Secolo: sec. XX

Frazione di secolo: secondo quarto

CRONOLOGIA SPECIFICA

Da: 1942

A: 1942

Motivazione cronologia: data

DEFINIZIONE CULTURALE

AUTORE

Ruolo: pittore

Nome di persona o ente: Vittorini Umberto

Tipo intestazione: P

Dati anagrafici/Periodo di attività: 1890/ 1979

Motivazione dell'attribuzione: firma

DATI TECNICI

MATERIA E TECNICA

Materia: olio su tela

MISURE

Unità: cm

Altezza: 50

Larghezza: 40

DATI ANALITICI

DESCRIZIONE

Indicazioni sull'oggetto

Opera pittorica caratterizzata da uno sfondo scuro da cui emerge il volto del pittore. La stesura è materica, veloce, irregolare. La luce illumina il volto.

Indicazioni sul soggetto: RITRATTIO: Vittorini.

ABBIGLIAMENTO: copricapo; camicia

ISCRIZIONI [1 / 2]

Classe di appartenenza: documentaria

Tecnica di scrittura: a pennello

Tipo di caratteri: corsivo

Posizione: in basso a sinistra

Autore: Uberto Vittorini

Trascrizione: U. Vittorini / 1942

ISCRIZIONI [2 / 2]

Classe di appartenenza: documentaria

Tecnica di scrittura: a pennarello

Tipo di caratteri: lettere capitali

Posizione: a retro, sul telaio, in basso

Trascrizione: Vittorini n. inv. 58

Notizie storico-critiche

Nel catalogo ragionato della Civica Galleria d'Arte Moderna di Gallarate, del 1983, a cura di Silvio Zanella, l'opera rientra nel capitolo dedicato al Novecento Italiano.

CONSERVAZIONE

STATO DI CONSERVAZIONE

Data: 1996

Stato di conservazione: buono

Fonte: dati verificati in sopralluogo

CONDIZIONE GIURIDICA E VINCOLI

CONDIZIONE GIURIDICA

Indicazione generica: proprietà Ente pubblico territoriale

Indicazione specifica: Comune di Gallarate

Indirizzo: Via Giuseppe Verdi, 2 - 21013 Gallarate VA

ACQUISIZIONE

Tipo acquisizione: donazione

Nome: Vittorini Umberto

Data acquisizione: 1953

Luogo acquisizione: VA/ Gallarate/ Comune di Gallarate

Note: fonte: Archivio Civica Galleria

FONTI E DOCUMENTI DI RIFERIMENTO

DOCUMENTAZIONE FOTOGRAFICA [1 / 5]

Genere: documentazione esistente

Tipo: fotografia b/n

Codice identificativo: Arch. Civica Galleria 058

Note: 1980-1983

veduta frontale

18 x 24 cm

Specifiche: <CONV302> da rivedere - proviene da FTA

DOCUMENTAZIONE FOTOGRAFICA [2 / 5]

Genere: documentazione esistente

Tipo: fotografia b/n

Codice identificativo: Arch. Civica Galleria 058

Note: 1980-1983
veduta frontale
18 x 24 cm

Specifiche: <CONV302> da rivedere - proviene da FTA

DOCUMENTAZIONE FOTOGRAFICA [3 / 5]

Genere: documentazione esistente

Tipo: fotografia b/n

Codice identificativo: Arch. Civica Galleria 058

Note: 1980-1983
veduta frontale
17 x 24 cm

Specifiche: <CONV302> da rivedere - proviene da FTA

DOCUMENTAZIONE FOTOGRAFICA [4 / 5]

Genere: documentazione esistente

Tipo: fotografia b/n

Codice identificativo: Arch. Civ. Gal. CD001 058

Specifiche: <CONV302> da rivedere - proviene da FTA

DOCUMENTAZIONE FOTOGRAFICA [5 / 5]

Codice univoco della risorsa: SC_OA_A0020-00056_IMG-0000309222

Genere: documentazione allegata

Tipo: fotografia colore

Codice identificativo: 058

Specifiche: <CONV302> da rivedere - proviene da IMR

Collocazione del file nell'archivio locale
C:\Documents and Settings\emmazanella\Desktop\archivio foto PATRIMONIO\oa\oa

Nome del file originale: 058.jpg

FONTI E DOCUMENTI

Tipo: inventario del museo

Autore: Zanella S.

Data: 1971

Foglio Carta: fol. 6

Nome dell'archivio: Inventario dei beni mobili di uso pubblico

BIBLIOGRAFIA [1 / 4]

Genere: bibliografia specifica

Autore: Quarto Premio

Titolo contributo: Quarto Premio Nazionale Città di Gallarate

Luogo di edizione: Gallarate

Anno di edizione: 1953

V., pp., nn.: n. 44

BIBLIOGRAFIA [2 / 4]

Genere: bibliografia specifica

Autore: Zanella S.

Titolo libro o rivista: Civica Galleria d'Arte Moderna di Gallarate

Luogo di edizione: Gallarate

Anno di edizione: 1966

Codice scheda bibliografia: A0070-00025

V., pp., nn.: n. 76

BIBLIOGRAFIA [3 / 4]

Genere: bibliografia specifica

Autore: Zanella S.

Titolo libro o rivista: Civica Galleria d'Arte Moderna di Gallarate

Luogo di edizione: Novara

Anno di edizione: 1972

Codice scheda bibliografia: A0070-00026

V., pp., nn.: p. 10 n. 100

BIBLIOGRAFIA [4 / 4]

Genere: bibliografia specifica

Autore: Zanella S.

Titolo libro o rivista: Civica Galleria d'Arte Moderna di Gallarate. Catalogo ragionato

Luogo di edizione: Varese

Anno di edizione: 1983

Codice scheda bibliografia: A0070-00027

V., pp., nn.: pp. 47, 52 n. 17/058

V., tavv., figg.: f. 47/058

MOSTRE

Titolo: Quarto Premio Nazionale Città di Gallarate

Numero opera nel catalogo: n. 44

Luogo, sede espositiva, data: Gallarate, , 1953

COMPILAZIONE

COMPILAZIONE

Anno di redazione: 1983

Ente compilatore: Fondazione Galleria d'Arte Moderna e Contemporanea Silvio Zanella

Nome: Zanella, Silvio

Funzionario responsabile: Zanella, Emma

AGGIORNAMENTO-REVISIONE [1 / 3]

Anno di aggiornamento/revisione: 1996

Nome: Zanella, Emma

Ente compilatore: Fondazione Galleria d'Arte Moderna e Contemporanea Silvio Zanella

AGGIORNAMENTO-REVISIONE [2 / 3]

Anno di aggiornamento/revisione: 2002

Nome: Formenti, Giulia

Ente compilatore: Fondazione Galleria d'Arte Moderna e Contemporanea Silvio Zanella

AGGIORNAMENTO-REVISIONE [3 / 3]

Anno di aggiornamento/revisione: 2009

Nome: Carrù, Laura

Ente compilatore: Fondazione Galleria d'Arte Moderna e Contemporanea Silvio Zanella