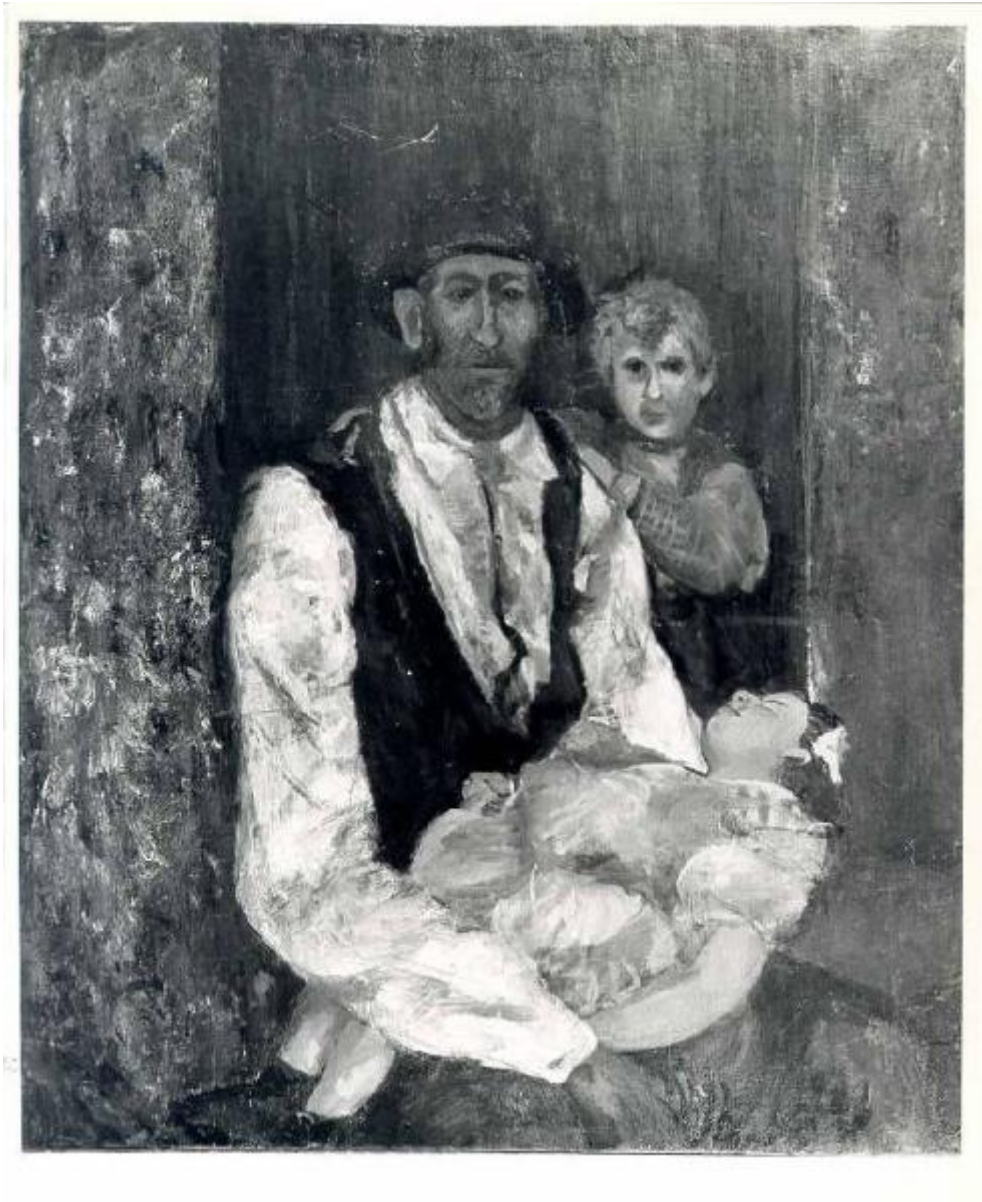


# L'accusa

Treccani, Ernesto



Link risorsa: <https://www.lombardiabeniculturali.it/opere-arte/schede/A0020-00066/>

Scheda SIRBeC: <https://www.lombardiabeniculturali.it/opere-arte/schede-complete/A0020-00066/>

## CODICI

Unità operativa: A0020

Numero scheda: 66

Codice scheda: A0020-00066

Tipo scheda: OA

Livello ricerca: C

### CODICE UNIVOCO

Codice regione: 03

Numero catalogo generale: 00669091

Ente schedatore: R03/ Fondazione Galleria d'Arte Moderna e Contemporanea Silvio Zanella

Ente competente: S27

## RELAZIONI

### RELAZIONI CON ALTRI BENI [1 / 3]

Tipo relazione: luogo di collocazione/localizzazione

Specifiche tipo relazione: correlazione di posizione

Tipo scheda: ILC

Codice IDK della scheda correlata: RL550-12028

### RELAZIONI CON ALTRI BENI [2 / 3]

Tipo relazione: è compreso

Tipo scheda: COL

Codice IDK della scheda correlata: COL-LMD30-0000004

### RELAZIONI CON ALTRI BENI [3 / 3]

Tipo relazione: è compreso

Tipo scheda: COL

Codice IDK della scheda correlata: COL-C0110-0000002

Relazione con schede VAL: C0110-00029

## OGGETTO

Categoria dell'oggetto: pittura

## OGGETTO

Definizione: dipinto

Identificazione: opera isolata

Disponibilità del bene: reale

## SOGGETTO

Categoria generale: essere umano e uomo in generale

Identificazione: Famiglia

Titolo: L'accusa

## LOCALIZZAZIONE GEOGRAFICO-AMMINISTRATIVA

### INDICAZIONE DEL CONTENITORE FISICO

Codice del contenitore fisico: 27050

Categoria del contenitore fisico: architettura

### LOCALIZZAZIONE GEOGRAFICO-AMMINISTRATIVA ATTUALE

Stato: Italia

Regione: Lombardia

Provincia: VA

Nome provincia: Varese

Codice ISTAT comune: 012070

Comune: Gallarate

### COLLOCAZIONE SPECIFICA

Tipologia: museo

Denominazione: Fondazione Galleria d'Arte Moderna e Contemporanea Silvio Zanella - Museo MA\*GA

Indirizzo: Via De Magri, 1

Denominazione struttura conservativa - livello 1: Museo MA\*GA

Tipologia struttura conservativa: museo

## ALTRE LOCALIZZAZIONI GEOGRAFICO-AMMINISTRATIVE

Tipo di localizzazione: luogo di collocazione successiva

### LOCALIZZAZIONE GEOGRAFICO-AMMINISTRATIVA

Continente: Europa

Stato: Italia

Regione: Lombardia

Provincia: VA

Comune: Gallarate

### **COLLOCAZIONE SPECIFICA**

Tipologia: palazzo

Qualificazione: comunale

Denominazione: Civica Galleria d'Arte Moderna di Gallarate

Complesso monumentale di appartenenza: Palazzo Pubblici Uffici

Denominazione spazio viabilistico: Viale Milano, 21

Denominazione struttura conservativa - livello 1: Civica Galleria d'Arte Moderna di Gallarate

Tipologia struttura conservativa: museo

Specifiche: piano superiore, sala 7, parete sinistra

### **DATA**

Data ingresso: 1955

Data uscita: 2009

## **DATI PATRIMONIALI E COLLEZIONI**

### **INVENTARIO**

Denominazione: inventario di museo

Data: 1971

Numero: 068

Transcodifica del numero di inventario: 000068

### **COLLEZIONI [1 / 2]**

Denominazione: Collezione permanente Galleria d'Arte Moderna e Contemporanea "Silvio Zanella"

### **COLLEZIONI [2 / 2]**

Denominazione: Collezione del MAGA

Nome del collezionista: Comune di Gallarate

Data ingresso del bene nella collezione: 1955

## **CRONOLOGIA**

## CRONOLOGIA GENERICA

Secolo: sec. XX

## CRONOLOGIA SPECIFICA

Da: 1955

Validità: post

A: 1955

Validità: ante

Motivazione cronologia: documentazione

## DEFINIZIONE CULTURALE

### AUTORE

Ruolo: esecutore

Nome di persona o ente: Treccani, Ernesto

Tipo intestazione: P

Dati anagrafici/Periodo di attività: 1920-2009

Motivazione dell'attribuzione: firma

## DATI TECNICI

### MATERIA E TECNICA

Materia: tela

Tecnica: pittura a olio

### MISURE

Parte: intero

Unità: cm

Altezza: 130

Larghezza: 110

## DATI ANALITICI

### DESCRIZIONE

Indicazioni sull'oggetto

Questo dipinto, realizzato su una tela rettangolare disposta verticalmente, è costituito da un fondale scuro dal quale emergono i protagonisti. In primo piano un padre di famiglia in piedi, in camicia bianca e gilet nero che tiene tra le braccia il corpo morto della piccola figlia. Alle sue spalle, avvolto nell'ombra, un altro figlio emerge faticosamente. Il

fondale è totalmente annullato per lasciare spazio alla tragedia e al lutto familiare. Anche il colore è impiegato per rispondere alle necessità narrative, poiché l'artista qui predilige l'utilizzo di cromie fredde. Unica eccezione è la macchia di colore che caratterizza l'abito rosso della bambina esanime.

Indicazioni sul soggetto

PERSONAGGI: contadino, bambino e bambina.

ABBIGLIAMENTO: camicia; gilet; cravatta; fermacapelli; vestito.

## ISCRIZIONI

Classe di appartenenza: documentaria

Tecnica di scrittura: a pennello

Tipo di caratteri: corsivo

Posizione: In basso a destra

Autore: Ernesto Treccani

Trascrizione: Ernesto Treccani

Notizie storico-critiche

Afferente al Movimento di Corrente quest'opera di Ernesto Treccani, figlio del fondatore dell'omonima enciclopedia, è rappresentativa di una delle tappe dell'artista, entrato ancora in giovane età nei gruppi di avanguardia. La comprensione di quest'opera necessita, dunque, della precisazione delle precedenti tappe artistiche compiute dall'autore, senza la conoscenze delle quali il dipinto diviene semplice narrazione.

Critico nei confronti del fascismo egli, infatti, aderisce alla resistenza, abbandonando per alcuni anni la propria propensione all'arte. In occasione dei suoi viaggi conosce la realtà calabrese rimanendo colpito da alcuni episodi di cronaca che vive quasi direttamente. Grazie a questi sente ancora più impellente la necessità di dipingere e di trasferire con colore ciò che incontra e osserva, indulgiando nelle descrizioni figurative proprie del suo acuto realismo. L'opera Accusa appartiene a un gruppo di dipinti realizzati in Calabria durante l'occupazione dei latifondi da parte dei braccianti che segnano la coscienza di Treccani avvicinandolo anche ad altre forme di arte e di narrazione verista. "Gli artisti , - era solito affermare - non inventano nulla che non sia nei fatti, nel divenire della storia. L'arte realista non è una contemplazione della realtà, ma una presa di coscienza e una partecipazione attiva, un giudizio che diamo della realtà". Anche per questa ragione il dipinto costituisce una delle opere principali possedute dal museo di Gallarate, che nel 1955 riconobbe la bellezza dell'opera premiandola al V Premio Nazionale di Pittura Città di Gallarate.

## CONSERVAZIONE

### STATO DI CONSERVAZIONE [1 / 2]

Riferimento alla parte: intero

Data: 2002/11/29

Stato di conservazione: buono

Fonte: dati verificati in sopralluogo

### STATO DI CONSERVAZIONE [2 / 2]

Riferimento alla parte: intero

Data: 2014

Stato di conservazione: buono

Fonte: osservazione diretta

## CONDIZIONE GIURIDICA E VINCOLI

### CONDIZIONE GIURIDICA

Indicazione generica: proprietà Ente pubblico territoriale

Indicazione specifica: Comune di Gallarate

Indirizzo: Via Giuseppe Verdi, 2 - 21013 Gallarate VA

### ACQUISIZIONE

Tipo acquisizione: donazione

Nome: Premio Nazionale Città di Gallarate

Data acquisizione: 1955

Luogo acquisizione: VA/ Gallarate/ Comune di Gallarate

Note: fonte: Archivio Civica Galleria

## FONTI E DOCUMENTI DI RIFERIMENTO

### DOCUMENTAZIONE FOTOGRAFICA [1 / 15]

Genere: documentazione esistente

Tipo: fotografia b/n

Codice identificativo: Arch. Civica Galleria 068

Note: 1980-1983

veduta frontale

neg. 19136

12.5 x 18 cm

Specifiche: <CONV302> da rivedere - proviene da FTA

### DOCUMENTAZIONE FOTOGRAFICA [2 / 15]

Genere: documentazione esistente

Tipo: fotografia b/n

Codice identificativo: Arch. Civica Galleria 068

Note: 1980-1983

veduta frontale

neg. 19136

12.5 x 18 cm

Specifiche: <CONV302> da rivedere - proviene da FTA

### DOCUMENTAZIONE FOTOGRAFICA [3 / 15]

Genere: documentazione esistente

Tipo: fotografia b/n

Codice identificativo: Arch. Civica Galleria 068

Note: 1980-1983  
veduta frontale  
neg. 19136  
12.5 x 18 cm

Specifiche: <CONV302> da rivedere - proviene da FTA

**DOCUMENTAZIONE FOTOGRAFICA [4 / 15]**

Genere: documentazione esistente

Tipo: fotografia b/n

Codice identificativo: Arch. Civica Galleria 068

Note: 1980-1983  
veduta frontale  
12.5 x 18 cm  
neg. 19136

Specifiche: <CONV302> da rivedere - proviene da FTA

**DOCUMENTAZIONE FOTOGRAFICA [5 / 15]**

Genere: documentazione esistente

Tipo: fotografia b/n

Codice identificativo: Arch. Civica Galleria 068

Note: 1980-1983  
veduta frontale  
18 x 24 cm  
neg. 19136

Specifiche: <CONV302> da rivedere - proviene da FTA

**DOCUMENTAZIONE FOTOGRAFICA [6 / 15]**

Genere: documentazione esistente

Tipo: fotografia b/n

Codice identificativo: Arch. Civica Galleria 068

Note: 1980-1983  
veduta frontale  
neg. 19136  
18 x 24 cm

Specifiche: <CONV302> da rivedere - proviene da FTA

**DOCUMENTAZIONE FOTOGRAFICA [7 / 15]**

Genere: documentazione esistente

Tipo: fotografia b/n

Codice identificativo: Arch. Civica Galleria 068



Note: 1980-1983  
veduta frontale  
18 x 24 cm  
neg. 19136

Specifiche: <CONV302> da rivedere - proviene da FTA

**DOCUMENTAZIONE FOTOGRAFICA [8 / 15]**

Genere: documentazione esistente

Tipo: fotografia b/n

Codice identificativo: Arch. Civica Galleria 068

Note: 1980-1983  
veduta frontale  
neg. 19136  
18 x 24 cm

Specifiche: <CONV302> da rivedere - proviene da FTA

**DOCUMENTAZIONE FOTOGRAFICA [9 / 15]**

Genere: documentazione esistente

Tipo: fotografia b/n

Codice identificativo: Arch. Civica Galleria 068

Note: 1980-1983  
veduta frontale  
neg. 19136  
18 x 24 cm

Specifiche: <CONV302> da rivedere - proviene da FTA

**DOCUMENTAZIONE FOTOGRAFICA [10 / 15]**

Genere: documentazione esistente

Tipo: fotografia colore

Codice identificativo: Arch. Civica Galleria 068

Note: veduta frontale  
8.5 x 11 cm

Specifiche: <CONV302> da rivedere - proviene da FTA

**DOCUMENTAZIONE FOTOGRAFICA [11 / 15]**

Genere: documentazione esistente

Tipo: diapositiva colore

Codice identificativo: Arch. Civica Galleria 068

Note: veduta frontale  
6 x 6 cm

Specifiche: <CONV302> da rivedere - proviene da FTA

**DOCUMENTAZIONE FOTOGRAFICA [12 / 15]**

Genere: documentazione esistente

Tipo: fotografia b/n

Codice identificativo: Arch. Civ. Gal. CD001 068

Specifiche: <CONV302> da rivedere - proviene da FTA

**DOCUMENTAZIONE FOTOGRAFICA [13 / 15]**

Codice univoco della risorsa: SC\_OA\_A0020-00066\_IMG-0000479373

Genere: documentazione allegata

Tipo: fotografia colore

Codice identificativo: 068

Specifiche: <CONV302> da rivedere - proviene da IMR #expo#

Nome del file originale: 068.jpg

**DOCUMENTAZIONE FOTOGRAFICA [14 / 15]**

Codice univoco della risorsa: SC\_OA\_A0020-00066\_IMG-0000479374

Genere: documentazione allegata

Tipo: fotografia digitale colore

Data: 2014/00/00

Ente proprietario: MAGA - Museo Arte Gallarate

Codice identificativo: EXPO\_OA\_A0020-00066\_01

Note: intero recto

Specifiche: #expo#

Visibilità immagine: 1

Nome del file originale: EXPO\_OA\_A0020-00066\_01.jpg

**DOCUMENTAZIONE FOTOGRAFICA [15 / 15]**

Codice univoco della risorsa: SC\_OA\_A0020-00066\_IMG-0000479375

Genere: documentazione allegata

Tipo: fotografia digitale colore

Data: 2014/00/00

Ente proprietario: MAGA - Museo Arte Gallarate

Codice identificativo: EXPO\_OA\_A0020-00066\_02

Note: intero verso

Specifiche: #expo#

Visibilità immagine: 1

Nome del file originale: EXPO\_OA\_A0020-00066\_02.jpg

### **FONTI E DOCUMENTI**

Genere: documentazione esistente

Tipo: inventario del museo

Autore: Zanella S.

Data: 1971

Foglio Carta: fol. 7

Nome dell'archivio: Archivio Civica Galleria/ Inventario dei beni mobili di uso pubblico

### **BIBLIOGRAFIA [1 / 14]**

Genere: bibliografia specifica

Titolo libro o rivista: V Premio nazionale di pittura Citta di Gallarate

Luogo di edizione: Gallarate

Anno di edizione: 1955

Codice scheda bibliografia: A0090-00059

V., pp., nn.: n. 70

### **BIBLIOGRAFIA [2 / 14]**

Genere: bibliografia specifica

Autore: Zanella S.

Titolo libro o rivista: Civica Galleria d'Arte Moderna di Gallarate

Luogo di edizione: Gallarate

Anno di edizione: 1966

Codice scheda bibliografia: A0070-00025

V., pp., nn.: n. 70

### **BIBLIOGRAFIA [3 / 14]**

Genere: bibliografia specifica

Autore: Zanella S.

Titolo libro o rivista: Civica Galleria d'Arte Moderna di Gallarate

Luogo di edizione: Novara

Anno di edizione: 1972

Codice scheda bibliografia: A0070-00026

V., pp., nn.: pp. 9, 18 n. 92

**BIBLIOGRAFIA [4 / 14]**

Genere: bibliografia specifica

Autore: Colombo S.

Titolo contribuito: Varese, vicende e protagonisti

Luogo di edizione: Bologna

Anno di edizione: 1977

V., pp., nn.: v. I p. 323

**BIBLIOGRAFIA [5 / 14]**

Genere: bibliografia specifica

Autore: De Micheli M.

Titolo contribuito: Treccani

Luogo di edizione: Milano

Anno di edizione: 1982

V., pp., nn.: pp. 42-43

**BIBLIOGRAFIA [6 / 14]**

Genere: bibliografia specifica

Autore: Treccani cento

Titolo contribuito: Treccani. Cento dipinti, sculture, disegni, incisioni 1940-1980

Luogo di edizione: Brugherio

Anno di edizione: 1981

V., pp., nn.: p. 25

**BIBLIOGRAFIA [7 / 14]**

Genere: bibliografia specifica

Autore: Arte Italia

Titolo contribuito: Antologica Alter Museum

Luogo di edizione: Maccagno

Anno di edizione: 1981

V., pp., nn.: p. 9

**BIBLIOGRAFIA [8 / 14]**

Genere: bibliografia specifica

Autore: Treccani

Titolo contribuito: Treccani. Cento dipinti, sculture, disegni, incisioni, 1940-1981

Luogo di edizione: Milano

Anno di edizione: 1982

V., pp., nn.: p. 42

**BIBLIOGRAFIA [9 / 14]**

Genere: bibliografia specifica

Autore: Zanella S.

Titolo libro o rivista: Civica Galleria d'Arte Moderna di Gallarate. Catalogo ragionato

Luogo di edizione: Varese

Anno di edizione: 1983

Codice scheda bibliografia: A0070-00027

V., pp., nn.: pp. 64, 66 n. 40/068

V., tavv., figg.: f. 40/068

**BIBLIOGRAFIA [10 / 14]**

Genere: bibliografia specifica

Autore: Ernesto Treccani

Titolo contribuito: Ernesto Treccani: mostra antologica

Luogo di edizione: Milano

Anno di edizione: 1989

V., pp., nn.: p. 66

**BIBLIOGRAFIA [11 / 14]**

Genere: bibliografia specifica

Autore: Somaini L.

Titolo contribuito: Pittura a Milano 1945-1990

Luogo di edizione: Milano

Anno di edizione: 1992

**BIBLIOGRAFIA [12 / 14]**

Genere: bibliografia specifica

Autore: Corgnati M.

Titolo contribuito: Giamaica. Arte a Milano 1946 - 1959

Luogo di edizione: Mantova

Anno di edizione: 1992

V., pp., nn.: pp. 132-133

**BIBLIOGRAFIA [13 / 14]**

Genere: bibliografia specifica

Autore: Corgnati M.

Titolo contributo: Arte a Milano 1946-1959

Luogo di edizione: Sondrio

Anno di edizione: 1997

V., pp., nn.: p. 90

**BIBLIOGRAFIA [14 / 14]**

Genere: bibliografia specifica

Autore: Museo Arte

Titolo libro o rivista: Museo Arte Gallarate

Luogo di edizione: Milano

Anno di edizione: 2010

Codice scheda bibliografia: C0110-00170

V., pp., nn.: pp. 46-47

**MOSTRE [1 / 10]**

Titolo: Quinto Premio Nazionale Città di Gallarate

Numero opera nel catalogo: n. 70

Luogo, sede espositiva, data: Gallarate, 1955

**MOSTRE [2 / 10]**

Titolo: Antologica

Luogo, sede espositiva, data: Suzzara Gall. d'Arte Moderna, 1976

**MOSTRE [3 / 10]**

Titolo: Antologica

Luogo, sede espositiva, data: Bagnocavallo Pinacoteca Civica, 1978

**MOSTRE [4 / 10]**

Titolo: Treccani. Cento dipinti, sculture, disegni, incisioni 1940-1980

Luogo, sede espositiva, data: Brugherio, 1981

**MOSTRE [5 / 10]**

Titolo: Treccani

Luogo, sede espositiva, data: Caserta, 1982

**MOSTRE [6 / 10]**

Titolo: Ernesto Treccani: mostra antologica

Luogo, sede espositiva, data: Milano, 1989

**MOSTRE [7 / 10]**

Titolo: Giamaica. Arte a Milano 1946 - 1959

Luogo, sede espositiva, data: Mantova, 1992

**MOSTRE [8 / 10]**

Titolo: Pittura a Milano. 1945-1990

Luogo, sede espositiva, data: Milano, 1992

**MOSTRE [9 / 10]**

Titolo: Arte a Milano 1946-59

Luogo, sede espositiva, data: Sondrio, 1997

**MOSTRE [10 / 10]**

Titolo: Arte a Milano 1946/1999.

Luogo, sede espositiva, data: Milano, Fondazione Stelline-Galleria San Fedele, 1999

## COMPILAZIONE

### COMPILAZIONE

Anno di redazione: 1983

Ente compilatore: Fondazione Galleria d'Arte Moderna e Contemporanea Silvio Zanella

Nome: Zanella, Silvio

Funzionario responsabile: Zanella, Emma

**AGGIORNAMENTO-REVISIONE [1 / 4]**

Anno di aggiornamento/revisione: 1996

Nome: Zanella, Emma

**AGGIORNAMENTO-REVISIONE [2 / 4]**

Anno di aggiornamento/revisione: 2002

Nome: Formenti, Giulia

**AGGIORNAMENTO-REVISIONE [3 / 4]**

Anno di aggiornamento/revisione: 2009

Nome: Carrù, Laura

**AGGIORNAMENTO-REVISIONE [4 / 4]**

Anno di aggiornamento/revisione: 2014

Nome: Muzzin, Silvia

Ente compilatore: R03/ Istituto per la Storia dell'Arte Lombarda

Referente scientifico: Zanzottera, Ferdinando