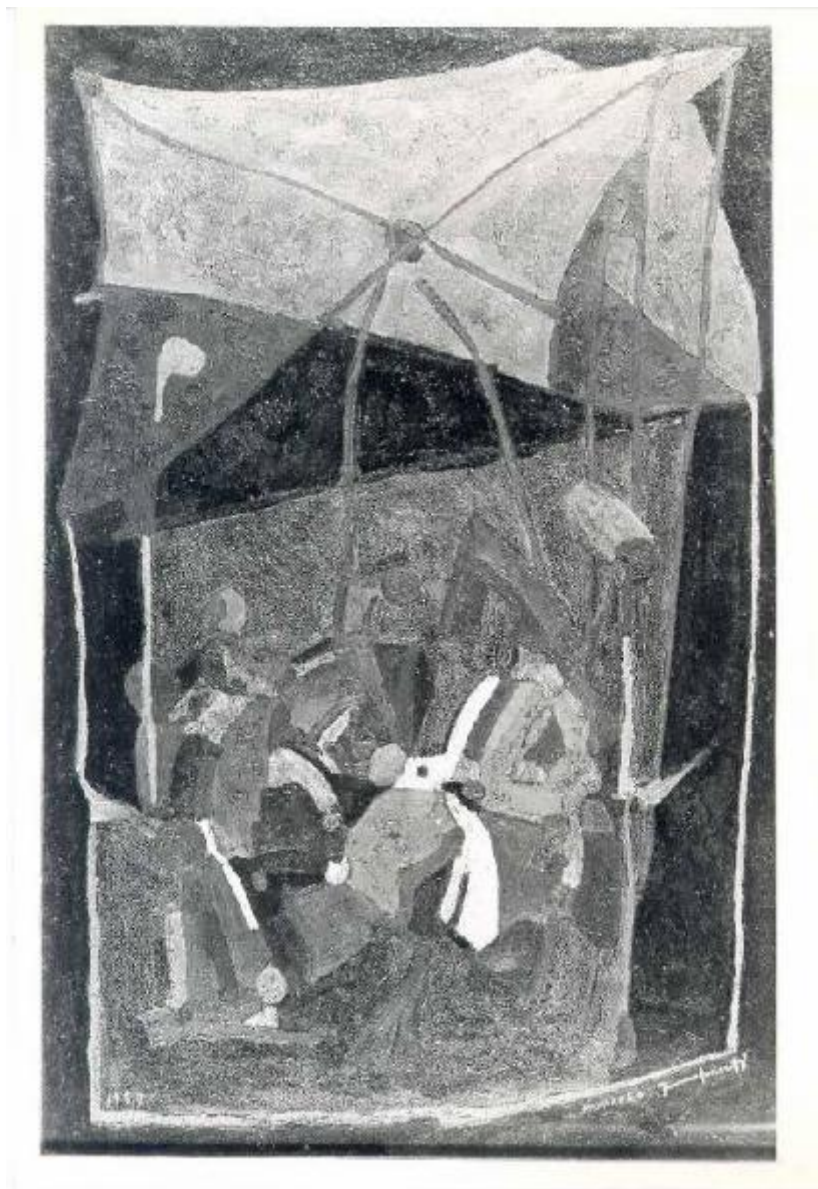


Marionette e aquiloni

Casorati Pavarolo Francesco



Link risorsa: <https://www.lombardiabeniculturali.it/opere-arte/schede/A0020-00067/>

Scheda SIRBeC: <https://www.lombardiabeniculturali.it/opere-arte/schede-complete/A0020-00067/>

CODICI

Unità operativa: A0020

Numero scheda: 67

Codice scheda: A0020-00067

Tipo scheda: OA

Livello ricerca: C

CODICE UNIVOCO

Codice regione: 03

Numero catalogo generale: 00669095

Ente schedatore: R03/ Fondazione Galleria d'Arte Moderna e Contemporanea Silvio Zanella

Ente competente: S27

RELAZIONI

RELAZIONI CON ALTRI BENI

Tipo relazione: è compreso

Tipo scheda: COL

Codice IDK della scheda correlata: COL-LMD30-0000004

OGGETTO

Categoria dell'oggetto: pittura

OGGETTO

Definizione: dipinto

Identificazione: opera isolata

Disponibilità del bene: reale

SOGGETTO

Categoria generale: oggetti e strumenti

Identificazione: Marionette e aquiloni

Titolo: Marionette e aquiloni

LOCALIZZAZIONE GEOGRAFICO-AMMINISTRATIVA

INDICAZIONE DEL CONTENITORE FISICO

Codice del contenitore fisico: 27050

Categoria del contenitore fisico: architettura

LOCALIZZAZIONE GEOGRAFICO-AMMINISTRATIVA ATTUALE

Stato: Italia

Regione: Lombardia

Provincia: VA

Nome provincia: Varese

Codice ISTAT comune: 012070

Comune: Gallarate

COLLOCAZIONE SPECIFICA

Tipologia: museo

Denominazione: Fondazione Galleria d'Arte Moderna e Contemporanea Silvio Zanella - Museo MA*GA

Indirizzo: Via De Magri, 1

Denominazione struttura conservativa - livello 1: Museo MA*GA

Tipologia struttura conservativa: museo

ALTRE LOCALIZZAZIONI GEOGRAFICO-AMMINISTRATIVE

LOCALIZZAZIONE GEOGRAFICO-AMMINISTRATIVA

Stato: Italia

Regione: Lombardia

Provincia: VA

Comune: Gallarate

COLLOCAZIONE SPECIFICA

Tipologia: palazzo

Qualificazione: comunale

Denominazione: Civica Galleria d'Arte Moderna

Complesso monumentale di appartenenza: Palazzo Pubblici Uffici

Denominazione struttura conservativa - livello 1: Civica Galleria d'Arte Moderna

Specifiche: piano rialzato, sala silos, parete sinistra, silos 14

DATA

Data ingresso: 1959

Data uscita: 2005

DATI PATRIMONIALI E COLLEZIONI

INVENTARIO

Data: 1971

Numero: 104

Transcodifica del numero di inventario: 000104

COLLEZIONI

Denominazione: Collezione permanente Galleria d'Arte Moderna e Contemporanea "Silvio Zanella"

CRONOLOGIA

CRONOLOGIA GENERICA

Secolo: sec. XX

Frazione di secolo: metà

CRONOLOGIA SPECIFICA

Da: 1959

A: 1959

Motivazione cronologia: documentazione

DEFINIZIONE CULTURALE

AUTORE

Ruolo: pittore

Nome di persona o ente: Casorati Pavarolo Francesco

Tipo intestazione: P

Dati anagrafici/Periodo di attività: 1934/

Motivazione dell'attribuzione: firma

DATI TECNICI

MATERIA E TECNICA

Materia: olio su tela

MISURE

Unità: cm

Altezza: 140

Larghezza: 90

DATI ANALITICI

DESCRIZIONE

Indicazioni sull'oggetto

Opera pittorica caratterizzate da forme geometriche e sintetizzate. Colore: tonale; caldo (rosso); freddo (nero), manca la profondità.

Stesura: veloce; frammentata, materica. Struttura: statica. Luce: frontale; contrastata.

Indicazioni sul soggetto: OGGETTI: marionette; aquiloni.

ISCRIZIONI [1 / 3]

Classe di appartenenza: documentaria

Tecnica di scrittura: a pennello

Tipo di caratteri: lettere capitali, corsivo

Posizione: In basso a destra

Autore: Francesco Casorati Pavarolo

Trascrizione: Pavarolo Francesco Casorati

ISCRIZIONI [2 / 3]

Classe di appartenenza: documentaria

Tecnica di scrittura: a pennarello

Tipo di caratteri: corsivo

Posizione: AL verso, al centro

Trascrizione: Titolo / "Marionette / e aquiloni

ISCRIZIONI [3 / 3]

Classe di appartenenza: documentaria

Tecnica di scrittura: a pennarello

Tipo di caratteri: lettere capitali

Posizione: a retro, sul tealio in alto

Trascrizione: n. inv. 104 / Pavarolo F.

Notizie storico-critiche

Nel catalogo ragionato della Civica Galleria d'Arte Moderna di Gallarate del 1983, a cura di Silvio Zanella, l'opera rientra nel capitolo dedicato al Naturalismo astratto.

CONSERVAZIONE

STATO DI CONSERVAZIONE

Data: 2002/11/29

Stato di conservazione: buono

Fonte: dati verificati in sopralluogo

CONDIZIONE GIURIDICA E VINCOLI

CONDIZIONE GIURIDICA

Indicazione generica: proprietà Ente pubblico territoriale

Indicazione specifica: Comune di Gallarate

Indirizzo: Via Giuseppe Verdi, 2 - 21013 Gallarate VA

ACQUISIZIONE

Tipo acquisizione: donazione

Nome: Premio Nazionale Città di Gallarate

Data acquisizione: 1959

Luogo acquisizione: VA/ Gallarate/ Comune di Gallarate

Note: fonte: Archivio Civica Galleria

FONTI E DOCUMENTI DI RIFERIMENTO

DOCUMENTAZIONE FOTOGRAFICA [1 / 8]

Genere: documentazione esistente

Tipo: fotografia b/n

Codice identificativo: Arch. Civica Galleria 104

Note: 1980-1983
veduta frontale
12.5 x 18 cm

Specifiche: <CONV302> da rivedere - proviene da FTA

DOCUMENTAZIONE FOTOGRAFICA [2 / 8]

Genere: documentazione esistente

Tipo: fotografia b/n

Codice identificativo: Arch. Civica Galleria 104

Note: 1980-1983

veduta frontale
neg. . 27424
18 x 24 cm

Specifiche: <CONV302> da rivedere - proviene da FTA

DOCUMENTAZIONE FOTOGRAFICA [3 / 8]

Genere: documentazione esistente

Tipo: fotografia b/n

Codice identificativo: Arch. Civica Galleria 104

Note: 1980-1983
veduta frontale
neg. 27424
18 x 24 cm

Specifiche: <CONV302> da rivedere - proviene da FTA

DOCUMENTAZIONE FOTOGRAFICA [4 / 8]

Genere: documentazione esistente

Tipo: fotografia b/n

Codice identificativo: Arch. Civica Galleria 104

Note: 1980-1983
veduta frontale
18 x 24 cm
neg. 27424

Specifiche: <CONV302> da rivedere - proviene da FTA

DOCUMENTAZIONE FOTOGRAFICA [5 / 8]

Genere: documentazione esistente

Tipo: fotografia b/n

Codice identificativo: Arch. Civica Galleria 104

Note: 1980-1983
veduta frontale
18 x 24 cm
neg. 27424

Specifiche: <CONV302> da rivedere - proviene da FTA

DOCUMENTAZIONE FOTOGRAFICA [6 / 8]

Genere: documentazione esistente

Tipo: fotografia b/n

Codice identificativo: Arch. Civica Galleria 104

Note: neg. 8384

Specifiche: <CONV302> da rivedere - proviene da FTA

DOCUMENTAZIONE FOTOGRAFICA [7 / 8]

Genere: documentazione esistente

Tipo: fotografia b/n

Codice identificativo: Arch. Civ. Gal. CD001 104

Specifiche: <CONV302> da rivedere - proviene da FTA

DOCUMENTAZIONE FOTOGRAFICA [8 / 8]

Codice univoco della risorsa: SC_OA_A0020-00067_IMG-0000309233

Genere: documentazione allegata

Tipo: fotografia colore

Codice identificativo: 104

Specifiche: <CONV302> da rivedere - proviene da IMR

Collocazione del file nell'archivio locale

C:\Documents and Settings\lemmazanella\Desktop\archivio foto PATRIMONIO\oa\oa

Nome del file originale: 104.jpg

FONTI E DOCUMENTI

Tipo: inventario del museo

Autore: Zanella S.

Data: 1971

Foglio Carta: fol. 11

Nome dell'archivio: Inventario dei beni mobili di uso pubblico

BIBLIOGRAFIA [1 / 7]

Genere: bibliografia specifica

Autore: Settimo Premio

Titolo contributo: Settimo Premio Nazionale Città di Gallarate

Luogo di edizione: Gallarate

Anno di edizione: 1959

V., pp., nn.: n. 13

BIBLIOGRAFIA [2 / 7]

Genere: bibliografia specifica

Autore: Mostra Premiati

Titolo contributo: Mostra dei Premiati al VII Premio Nazionale di Pittura "Città di Gallarate"

Luogo di edizione: Milano

Anno di edizione: 1960

BIBLIOGRAFIA [3 / 7]

Genere: bibliografia specifica

Autore: Zanella S.

Titolo libro o rivista: Civica Galleria d'Arte Moderna di Gallarate

Luogo di edizione: Gallarate

Anno di edizione: 1966

Codice scheda bibliografia: A0070-00025

V., pp., nn.: n. 19

BIBLIOGRAFIA [4 / 7]

Genere: bibliografia specifica

Autore: Zanella S.

Titolo contributo: Civica Galleria d'Arte Moderna di Gallarate

Luogo di edizione: Novara

Anno di edizione: 1972

V., pp., nn.: pp. 6, 28 n. 25

BIBLIOGRAFIA [5 / 7]

Genere: bibliografia specifica

Autore: Colombo S.

Titolo contributo: Varese, vicende e protagonisti

Luogo di edizione: Bologna

Anno di edizione: 1977

V., pp., nn.: v. I pp. 327-328

BIBLIOGRAFIA [6 / 7]

Genere: bibliografia specifica

Autore: Zanella S.

Titolo contributo: Civica Galleria d'Arte Moderna di Gallarate. Catalogo ragionato

Luogo di edizione: Varese

Anno di edizione: 1983

V., pp., nn.: pp. 95, 99 n. 111/104

V., tavv., figg.: f. 111/104

BIBLIOGRAFIA [7 / 7]

Genere: bibliografia specifica

Autore: Dragone P.

Titolo contribuito

XXXVIII mostra d'arte contemporanea. Opere dalle collezioni della Civica Galleria d'Arte Moderna di Gallarate

Luogo di edizione: Torre Pellice

Anno di edizione: 1988

V., pp., nn.: p. 37 n. 22

MOSTRE [1 / 3]

Titolo: Settimo Premio Nazionale di Pittura

Numero opera nel catalogo: n. 13

Luogo, sede espositiva, data: Gallarate, , 1959

MOSTRE [2 / 3]

Titolo: Mostra dei Premiati al VII Premio Nazionale di Pittura "Città di Gallarate"

Luogo, sede espositiva, data: Milano, , 1960

MOSTRE [3 / 3]

Titolo: XXXVIII Mostra d'arte contemporanea. Opere dalle collezioni della Civica Galleria d'Arte Moderna di Gallarate.

Numero opera nel catalogo: n. 22

Luogo, sede espositiva, data: Torre Pellice, , 1988

COMPILAZIONE

COMPILAZIONE

Anno di redazione: 1983

Ente compilatore: Fondazione Galleria d'Arte Moderna e Contemporanea Silvio Zanella

Nome: Zanella, Silvio

Funzionario responsabile: Zanella, Emma

AGGIORNAMENTO-REVISIONE [1 / 3]

Anno di aggiornamento/revisione: 1996

Nome: Zanella, Emma

Ente compilatore: Fondazione Galleria d'Arte Moderna e Contemporanea Silvio Zanella

AGGIORNAMENTO-REVISIONE [2 / 3]

Anno di aggiornamento/revisione: 2002

Nome: Formenti, Giulia

Ente compilatore: Fondazione Galleria d'Arte Moderna e Contemporanea Silvio Zanella

AGGIORNAMENTO-REVISIONE [3 / 3]

Anno di aggiornamento/revisione: 2009

Nome: Carrù, Laura

Ente compilatore: Fondazione Galleria d'Arte Moderna e Contemporanea Silvio Zanella