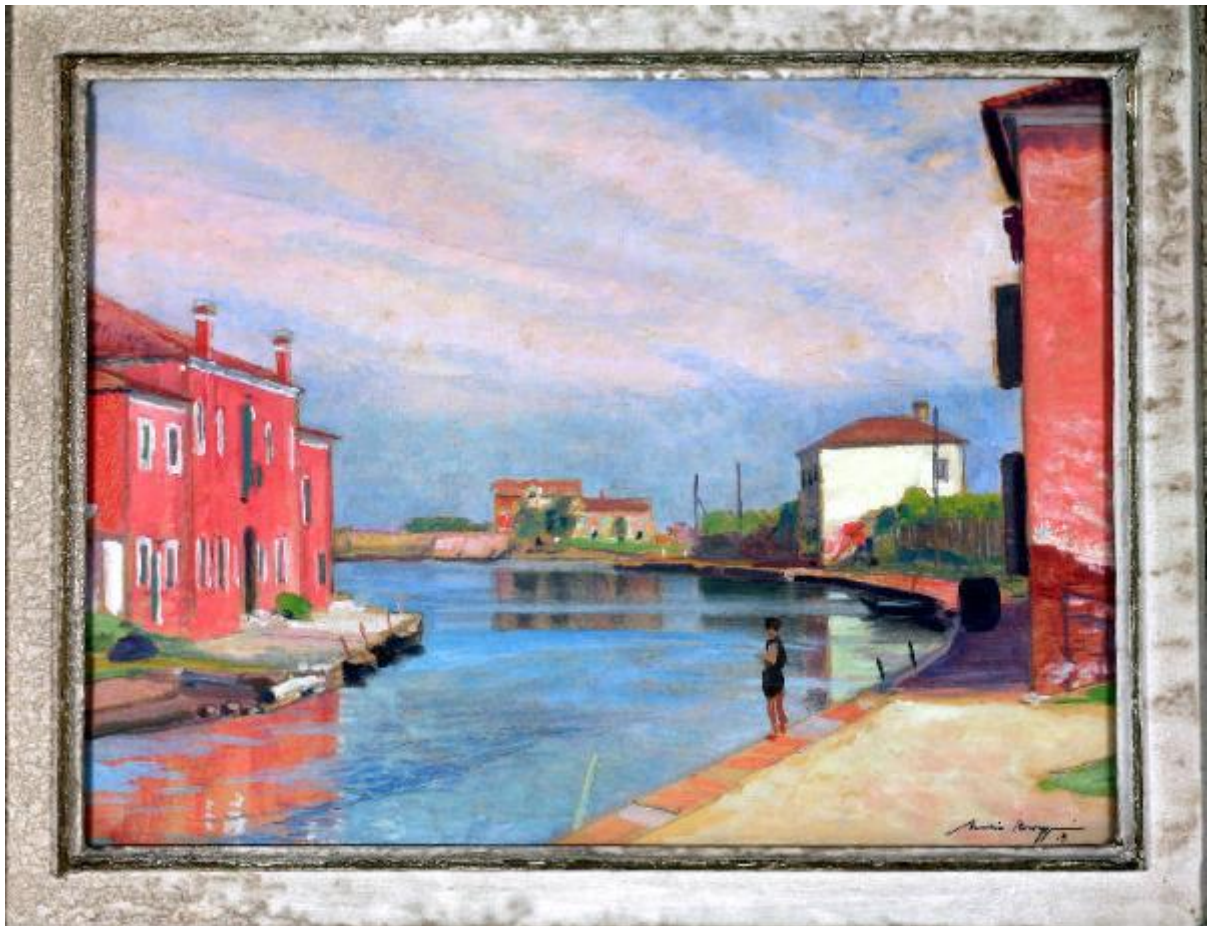


Case sul canale di Mazorbo

Broggi Mario



Link risorsa: <https://www.lombardiabeniculturali.it/opere-arte/schede/A0020-00092/>

Scheda SIRBeC: <https://www.lombardiabeniculturali.it/opere-arte/schede-complete/A0020-00092/>

CODICI

Unità operativa: A0020

Numero scheda: 92

Codice scheda: A0020-00092

Tipo scheda: OA

Livello ricerca: C

CODICE UNIVOCO

Codice regione: 03

Numero catalogo generale: 00669193

Ente schedatore: R03/ Fondazione Galleria d'Arte Moderna e Contemporanea Silvio Zanella

Ente competente: S27

RELAZIONI

RELAZIONI CON ALTRI BENI

Tipo relazione: è compreso

Tipo scheda: COL

Codice IDK della scheda correlata: COL-LMD30-0000004

OGGETTO

Categoria dell'oggetto: pittura

OGGETTO

Definizione: dipinto

Identificazione: opera isolata

Disponibilità del bene: reale

SOGGETTO

Categoria generale: paesaggio

Identificazione: Paesaggio

Titolo: Case sul canale di Mazorbo

LOCALIZZAZIONE GEOGRAFICO-AMMINISTRATIVA

INDICAZIONE DEL CONTENITORE FISICO

Codice del contenitore fisico: 27050

Categoria del contenitore fisico: architettura

LOCALIZZAZIONE GEOGRAFICO-AMMINISTRATIVA ATTUALE

Stato: Italia

Regione: Lombardia

Provincia: VA

Nome provincia: Varese

Codice ISTAT comune: 012070

Comune: Gallarate

COLLOCAZIONE SPECIFICA

Tipologia: museo

Denominazione: Fondazione Galleria d'Arte Moderna e Contemporanea Silvio Zanella - Museo MA*GA

Indirizzo: Via De Magri, 1

Denominazione struttura conservativa - livello 1: Museo MA*GA

Tipologia struttura conservativa: museo

ALTRE LOCALIZZAZIONI GEOGRAFICO-AMMINISTRATIVE

Tipo di localizzazione: luogo di provenienza/collocazione precedente

LOCALIZZAZIONE GEOGRAFICO-AMMINISTRATIVA [1 / 2]

Stato: Italia

Regione: Lombardia

Provincia: VA

Comune: Somma Lombardo

COLLOCAZIONE SPECIFICA [1 / 2]

Tipologia: casa

Qualificazione: privata

Denominazione: Studio dell'artista Mario Broggi

Denominazione struttura conservativa - livello 1: Collezione privata Broggi Casale Aurora

DATA [1 / 2]

Data ingresso: 1970 ante

Data uscita: 1970

Tipo di localizzazione: luogo di collocazione successiva

LOCALIZZAZIONE GEOGRAFICO-AMMINISTRATIVA [2 / 2]

Stato: Italia

Regione: Lombardia

Provincia: VA

Comune: Gallarate

COLLOCAZIONE SPECIFICA [2 / 2]

Tipologia: palazzo

Qualificazione: comunale

Denominazione: Civica Galleria d'Arte Moderna

Complesso monumentale di appartenenza: Palazzo Pubblici Uffici

Denominazione struttura conservativa - livello 1: Civica Galleria d'Arte Moderna

Specifiche: piano rialzato, sala silos, parete sinistra, silos 7

DATA [2 / 2]

Data ingresso: 1970

Data uscita: 2005

DATI PATRIMONIALI E COLLEZIONI

INVENTARIO

Data: 1971

Numero: 130

Transcodifica del numero di inventario: 000130

COLLEZIONI

Denominazione: Collezione permanente Galleria d'Arte Moderna e Contemporanea "Silvio Zanella"

CRONOLOGIA

CRONOLOGIA GENERICA

Secolo: sec. XX

Frazione di secolo: secondo quarto

CRONOLOGIA SPECIFICA

Da: 1941

A: 1941

Motivazione cronologia: data

DEFINIZIONE CULTURALE

AUTORE

Ruolo: pittore

Nome di persona o ente: Broggi Mario

Tipo intestazione: P

Dati anagrafici/Periodo di attività: 1890/ 1952

Motivazione dell'attribuzione: firma

DATI TECNICI

MATERIA E TECNICA

Materia: olio su tavola

MISURE

Unità: cm

Altezza: 30

Larghezza: 40

DATI ANALITICI

DESCRIZIONE

Indicazioni sull'oggetto

Opera pittorica che rappresenta un paesaggio. La stesura è compatta e a piccoli tocchi. I colori predominanti sono il rosa delle case e l'azzurro del cielo e dell'acqua. La luce è laterale, da destra.

Indicazioni sul soggetto

PAESAGGIO: canale; case; barche; pali della luce; cielo; alberi, bambino.

ARCHITETTURE: tetto; finestra; comignolo; persiane; porte

ISCRIZIONI [1 / 2]

Classe di appartenenza: documentaria

Tecnica di scrittura: a penna

Tipo di caratteri: corsivo

Posizione: In basso a destra

Autore: Mario Broggi

Trascrizione: Mario Broggi / 3

ISCRIZIONI [2 / 2]

Classe di appartenenza: documentaria

Tecnica di scrittura: a penna

Tipo di caratteri: corsivo

Posizione: Al verso, in alto, al centro

Autore: Mario Broggi

Trascrizione: Case sul canale di Mazzorbo (Burano) / Mario Broggi . 3 / settembre 1941

Notizie storico-critiche

Nel catalogo ragionato della Civica Galleria d'arte Moderna di Gallarate, del 1983, a cura di Silvio Zanella, l'opera viene inserita nel capitolo dedicato al Novecento Italiano.

CONSERVAZIONE

STATO DI CONSERVAZIONE

Data: 1996

Stato di conservazione: buono

Fonte: dati verificati in sopralluogo

CONDIZIONE GIURIDICA E VINCOLI

CONDIZIONE GIURIDICA

Indicazione generica: proprietà Ente pubblico territoriale

Indicazione specifica: Comune di Gallarate

Indirizzo: Via Giuseppe Verdi, 2 - 21013 Gallarate VA

ACQUISIZIONE

Tipo acquisizione: donazione

Nome: Broggi Casale Aurora

Data acquisizione: 1970

Luogo acquisizione: VA/ Gallarate/ Civica Galleria d'Arte Moderna

Note: fonte: Archivio Civica Galleria

FONTI E DOCUMENTI DI RIFERIMENTO

DOCUMENTAZIONE FOTOGRAFICA [1 / 5]

Genere: documentazione esistente

Tipo: fotografia b/n

Codice identificativo: Arch. Civica Galleria 130

Note: 1980-1983
veduta frontale
18 x 24 cm
neg. 25392

Specifiche: <CONV302> da rivedere - proviene da FTA

DOCUMENTAZIONE FOTOGRAFICA [2 / 5]

Genere: documentazione esistente

Tipo: fotografia b/n

Codice identificativo: Arch. Civica Galleria 130

Note: neg. 25392

Specifiche: <CONV302> da rivedere - proviene da FTA

DOCUMENTAZIONE FOTOGRAFICA [3 / 5]

Genere: documentazione esistente

Tipo: fotografia b/n

Codice identificativo: Arch. Civica Galleria 130

Note: neg. 25392

Specifiche: <CONV302> da rivedere - proviene da FTA

DOCUMENTAZIONE FOTOGRAFICA [4 / 5]

Genere: documentazione esistente

Tipo: fotografia b/n

Codice identificativo: Arch. Civ. Gal. CD001 130

Specifiche: <CONV302> da rivedere - proviene da FTA

DOCUMENTAZIONE FOTOGRAFICA [5 / 5]

Codice univoco della risorsa: SC_OA_A0020-00092_IMG-0000309258

Genere: documentazione allegata

Tipo: fotografia colore

Codice identificativo: 130

Specifiche: <CONV302> da rivedere - proviene da IMR

Collocazione del file nell'archivio locale
C:\Documents and Settings\lemmazanella\Desktop\archivio foto PATRIMONIO\oa\oa

Nome del file originale: 130.jpg

FONTI E DOCUMENTI

Tipo: inventario del museo

Autore: Zanella S.

Data: 1971

Foglio Carta: fol. 13

Nome dell'archivio: Inventario dei beni mobili di uso pubblico

BIBLIOGRAFIA [1 / 2]

Genere: bibliografia specifica

Autore: Zanella S.

Titolo libro o rivista: Civica Galleria d'Arte Moderna di Gallarate

Luogo di edizione: Novara

Anno di edizione: 1972

Codice scheda bibliografia: A0070-00026

V., pp., nn.: p. 5 n. 15

BIBLIOGRAFIA [2 / 2]

Genere: bibliografia specifica

Autore: Zanella S.

Titolo libro o rivista: Civica Galleria d'Arte Moderna di Gallarate. Catalogo ragionato

Luogo di edizione: Varese

Anno di edizione: 1983

Codice scheda bibliografia: A0070-00027

V., pp., nn.: pp. 57, 59 n. 33/130

V., tavv., figg.: f. 33/130

MOSTRE

Titolo: Personale

Luogo, sede espositiva, data: Gallarate, galleria Angelo Bianchi, , 1952

COMPILAZIONE

COMPILAZIONE

Anno di redazione: 1983

Ente compilatore: Fondazione Galleria d'Arte Moderna e Contemporanea Silvio Zanella

Nome: Zanella, Silvio

Funzionario responsabile: Zanella, Emma

AGGIORNAMENTO-REVISIONE [1 / 3]

Anno di aggiornamento/revisione: 1996

Nome: Zanella, Emma

Ente compilatore: Fondazione Galleria d'Arte Moderna e Contemporanea Silvio Zanella

AGGIORNAMENTO-REVISIONE [2 / 3]

Anno di aggiornamento/revisione: 2002

Nome: Formenti, Giulia

Ente compilatore: Fondazione Galleria d'Arte Moderna e Contemporanea Silvio Zanella

AGGIORNAMENTO-REVISIONE [3 / 3]

Anno di aggiornamento/revisione: 2009

Nome: Carrù, Laura

Ente compilatore: Fondazione Galleria d'Arte Moderna e Contemporanea Silvio Zanella