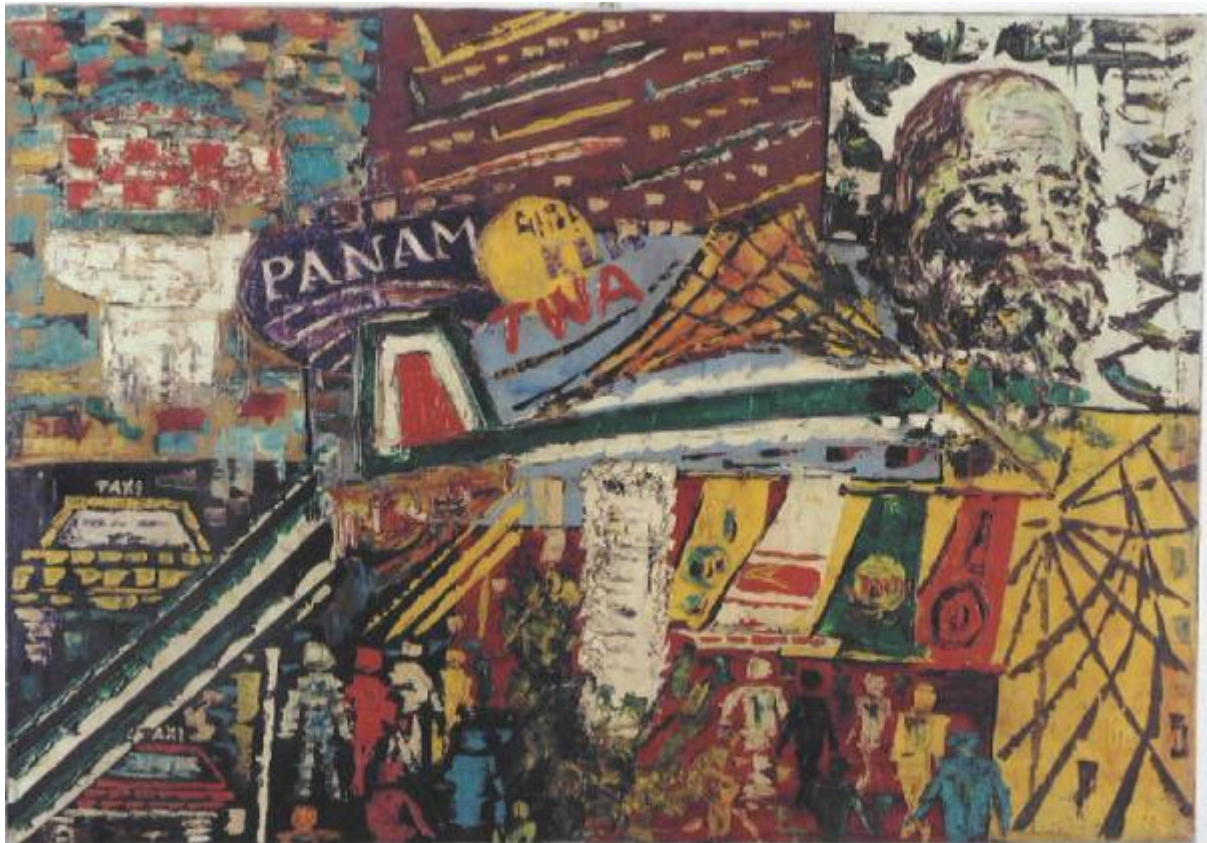


# Aeroporto Leonardo Da Vinci

Orsi Marco



Link risorsa: <https://www.lombardiabeniculturali.it/opere-arte/schede/A0020-00107/>

Scheda SIRBeC: <https://www.lombardiabeniculturali.it/opere-arte/schede-complete/A0020-00107/>

## CODICI

Unità operativa: A0020

Numero scheda: 107

Codice scheda: A0020-00107

Tipo scheda: OA

Livello ricerca: C

### CODICE UNIVOCO

Codice regione: 03

Numero catalogo generale: 00669223

Ente schedatore: R03/ Fondazione Galleria d'Arte Moderna e Contemporanea Silvio Zanella

Ente competente: S27

## RELAZIONI

### RELAZIONI CON ALTRI BENI

Tipo relazione: è compreso

Tipo scheda: COL

Codice IDK della scheda correlata: COL-LMD30-0000004

## OGGETTO

Categoria dell'oggetto: pittura

### OGGETTO

Definizione: dipinto

Identificazione: opera isolata

Disponibilità del bene: reale

### SOGGETTO

Categoria generale: oggetti e strumenti

Identificazione: Aeroporto Leonardo da Vinci

Titolo: Aeroporto Leonardo Da Vinci

## LOCALIZZAZIONE GEOGRAFICO-AMMINISTRATIVA

### **INDICAZIONE DEL CONTENITORE FISICO**

Codice del contenitore fisico: 27050

Categoria del contenitore fisico: architettura

### **LOCALIZZAZIONE GEOGRAFICO-AMMINISTRATIVA ATTUALE**

Stato: Italia

Regione: Lombardia

Provincia: VA

Nome provincia: Varese

Codice ISTAT comune: 012070

Comune: Gallarate

### **COLLOCAZIONE SPECIFICA**

Tipologia: museo

Denominazione: Fondazione Galleria d'Arte Moderna e Contemporanea Silvio Zanella - Museo MA\*GA

Indirizzo: Via De Magri, 1

Denominazione struttura conservativa - livello 1: Museo MA\*GA

Tipologia struttura conservativa: museo

## **ALTRE LOCALIZZAZIONI GEOGRAFICO-AMMINISTRATIVE**

Tipo di localizzazione: luogo di provenienza/collocazione precedente

### **COLLOCAZIONE SPECIFICA**

Tipologia: casa

Qualificazione: privata

Denominazione: Studio dell'artista Marco Orsi

### **DATA**

Data ingresso: 1972 ante

Data uscita: 1974

## **DATI PATRIMONIALI E COLLEZIONI**

### **INVENTARIO**

Data: 1974

Numero: 196

Transcodifica del numero di inventario: 000196

## COLLEZIONI

Denominazione: Collezione permanente Galleria d'Arte Moderna e Contemporanea "Silvio Zanella"

## CRONOLOGIA

### CRONOLOGIA GENERICA

Secolo: sec. XX

Frazione di secolo: terzo quarto

### CRONOLOGIA SPECIFICA

Da: 1970

A: 1970

Motivazione cronologia: data

## DEFINIZIONE CULTURALE

### AUTORE

Ruolo: pittore

Nome di persona o ente: Orsi Marco

Tipo intestazione: P

Dati anagrafici/Periodo di attività: 1926/

Motivazione dell'attribuzione: firma

## DATI TECNICI

### MATERIA E TECNICA

Materia: olio su tela

### MISURE

Unità: cm

Altezza: 70

Larghezza: 100

## DATI ANALITICI

### DESCRIZIONE

Indicazioni sull'oggetto

Opera pittorica che rappresenta un aeroporto . I colori sono brillanti la pennellata è frante e materica.

Indicazioni sul soggetto: OGGETTI: taxi, aereoplani, torre di controllo

PERSONAGGI: persone

RITRATTI: Leonardo

**ISCRIZIONI [1 / 3]**

Classe di appartenenza: documentaria

Tecnica di scrittura: a pennello

Tipo di caratteri: lettere capitali

Posizione: In basso a destra

Autore: Marco Orsi

Trascrizione: 70 / Orsi

**ISCRIZIONI [2 / 3]**

Classe di appartenenza: documentaria

Tecnica di scrittura: a pennarello

Tipo di caratteri: lettere capitali

Posizione: Al verso

Autore: Marco Orsi

Trascrizione

Aeroporto Leonardo da Vinci / composizione 70 / Orsi Marco / Orsi Marco / via delle scuole 31 / Fiumicino tel. 6441060

**ISCRIZIONI [3 / 3]**

Classe di appartenenza: documentaria

Tecnica di scrittura: a pennarello

Tipo di caratteri: lettere capitali

Posizione: a retro, sul telaio

Trascrizione: Orsi Marco Galleria n. 196

Notizie storico-critiche

Nel catalogo ragionato della Civica Galleria d'arte Moderna di Gallarate, del 1983, a cura di Silvio Zanella, l'opera viene inserita nel capitolo dedicato all'Arte figurativa del dopoguerra.

## CONSERVAZIONE

### STATO DI CONSERVAZIONE

Data: 2002/11/29

Stato di conservazione: buono

Fonte: dati verificati in sopralluogo

## CONDIZIONE GIURIDICA E VINCOLI

### CONDIZIONE GIURIDICA

Indicazione generica: proprietà Ente pubblico territoriale

Indicazione specifica: Comune di Gallarate

Indirizzo: Via Giuseppe Verdi, 2 - 21013 Gallarate VA

### ACQUISIZIONE

Tipo acquisizione: donazione

Nome: Orsi Marco

Data acquisizione: 1972

Luogo acquisizione: VA/ Gallarate/ Civica Galleria d'Arte Moderna

Note: fonte: Archivio Civica Galleria

## FONTI E DOCUMENTI DI RIFERIMENTO

### DOCUMENTAZIONE FOTOGRAFICA

Codice univoco della risorsa: SC\_OA\_A0020-00107\_IMG-0000309273

Genere: documentazione allegata

Tipo: fotografia b/n

Codice identificativo: Arch. Civica Galleria 196

Note: 1980-1983

Collocazione del file nell'archivio locale

C:\Documents and Settings\lemmazanella\Desktop\archivio foto PATRIMONIO\oa\oa

Nome del file originale: 196.jpg

### FONTI E DOCUMENTI

Tipo: inventario del museo

Autore: Zanella S.

Data: 1974

Foglio Carta: fol. 20

Nome dell'archivio: Inventario dei beni mobili di uso pubblico

### BIBLIOGRAFIA

Genere: bibliografia specifica

Autore: Zanella S.

Titolo libro o rivista: Civica Galleria d'Arte Moderna di Gallarate. Catalogo ragionato

Luogo di edizione: Varese

Anno di edizione: 1983

Codice scheda bibliografia: A0070-00027

V., pp., nn.: p. 74 n. 82/196

## COMPILAZIONE

### COMPILAZIONE

Anno di redazione: 1983

Ente compilatore: Fondazione Galleria d'Arte Moderna e Contemporanea Silvio Zanella

Nome: Zanella, Silvio

Funzionario responsabile: Zanella, Emma

### AGGIORNAMENTO-REVISIONE [1 / 3]

Anno di aggiornamento/revisione: 1996

Nome: Zanella, Emma

Ente compilatore: Fondazione Galleria d'Arte Moderna e Contemporanea Silvio Zanella

### AGGIORNAMENTO-REVISIONE [2 / 3]

Anno di aggiornamento/revisione: 2002

Nome: Formenti, Giulia

Ente compilatore: Fondazione Galleria d'Arte Moderna e Contemporanea Silvio Zanella

### AGGIORNAMENTO-REVISIONE [3 / 3]

Anno di aggiornamento/revisione: 2009

Nome: Carrù, Laura

Ente compilatore: Fondazione Galleria d'Arte Moderna e Contemporanea Silvio Zanella