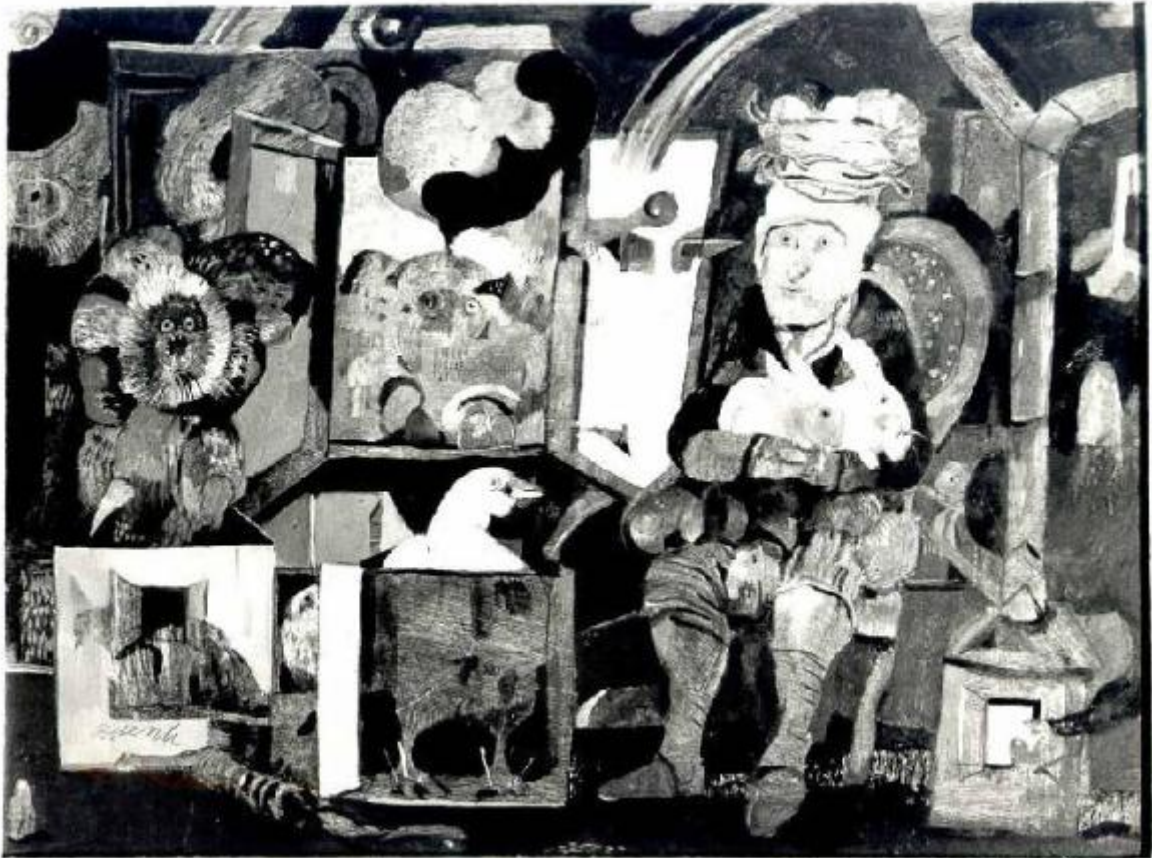


# In campagna

Possenti Antonio



Link risorsa: <https://www.lombardiabeniculturali.it/opere-arte/schede/A0020-00126/>

Scheda SIRBeC: <https://www.lombardiabeniculturali.it/opere-arte/schede-complete/A0020-00126/>

## CODICI

Unità operativa: A0020

Numero scheda: 126

Codice scheda: A0020-00126

Tipo scheda: OA

Livello ricerca: C

### CODICE UNIVOCO

Codice regione: 03

Numero catalogo generale: 00669261

Ente schedatore: R03/ Fondazione Galleria d'Arte Moderna e Contemporanea Silvio Zanella

Ente competente: S27

## RELAZIONI

### RELAZIONI CON ALTRI BENI

Tipo relazione: è compreso

Tipo scheda: COL

Codice IDK della scheda correlata: COL-LMD30-0000004

## OGGETTO

Categoria dell'oggetto: pittura

### OGGETTO

Definizione: dipinto

Identificazione: opera isolata

Disponibilità del bene: reale

### SOGGETTO

Categoria generale: genere

Identificazione: Figura femminile con animali

Titolo: In campagna

## LOCALIZZAZIONE GEOGRAFICO-AMMINISTRATIVA

### **INDICAZIONE DEL CONTENITORE FISICO**

Codice del contenitore fisico: 27050

Categoria del contenitore fisico: architettura

### **LOCALIZZAZIONE GEOGRAFICO-AMMINISTRATIVA ATTUALE**

Stato: Italia

Regione: Lombardia

Provincia: VA

Nome provincia: Varese

Codice ISTAT comune: 012070

Comune: Gallarate

### **COLLOCAZIONE SPECIFICA**

Tipologia: museo

Denominazione: Fondazione Galleria d'Arte Moderna e Contemporanea Silvio Zanella - Museo MA\*GA

Indirizzo: Via De Magri, 1

Denominazione struttura conservativa - livello 1: Museo MA\*GA

Tipologia struttura conservativa: museo

## **ALTRE LOCALIZZAZIONI GEOGRAFICO-AMMINISTRATIVE**

### **LOCALIZZAZIONE GEOGRAFICO-AMMINISTRATIVA**

Stato: Italia

Regione: Lombardia

Provincia: VA

Comune: Gallarate

### **COLLOCAZIONE SPECIFICA**

Tipologia: palazzo

Qualificazione: comunale

Denominazione: Civica Galleria d'Arte Moderna

Complesso monumentale di appartenenza: Palazzo Pubblici Uffici

Denominazione struttura conservativa - livello 1: Civica Galleria d'Arte Moderna

Specifiche: piano rialzato, sala silos, parete destra, silos 26

### **DATA**

Data ingresso: 1976

Data uscita: 2008

## DATI PATRIMONIALI E COLLEZIONI

### INVENTARIO

Data: 1976

Numero: 236

Transcodifica del numero di inventario: 000236

### COLLEZIONI

Denominazione: Collezione permanente Galleria d'Arte Moderna e Contemporanea "Silvio Zanella"

## CRONOLOGIA

### CRONOLOGIA GENERICA

Secolo: sec. XX

Frazione di secolo: ultimo quarto

### CRONOLOGIA SPECIFICA

Da: 1976

A: 1976

Motivazione cronologia: documentazione

## DEFINIZIONE CULTURALE

### AUTORE

Ruolo: pittore

Nome di persona o ente: Possenti Antonio

Tipo intestazione: P

Dati anagrafici/Periodo di attività: 1933/

Motivazione dell'attribuzione: firma

## DATI TECNICI

### MATERIA E TECNICA

Materia: olio su masonite

### MISURE

Unità: cm

Altezza: 30

Larghezza: 40

## DATI ANALITICI

### DESCRIZIONE

Indicazioni sull'oggetto

Opera pittorica che rappresenta in forme semplificate l'interno di una casa di campagna con una donna seduta e animali. I colori predominanti sono il verde e l'azzurro. La stesura è unitaria, a piccoli tocchi.

Indicazioni sul soggetto

ARCHITETTURE: interno di casa, finestre.

OGGETTI: stufa; tubo; poltrona; fuoco; fumo; armadio, pupazzo.

ANIMALI: coniglio; oca, civetta.

### ISCRIZIONI [1 / 4]

Classe di appartenenza: documentaria

Tecnica di scrittura: a pennarello

Tipo di caratteri: lettere capitali

Posizione: a retro, in basso a destra

Trascrizione: n. 236 / Possenti

### ISCRIZIONI [2 / 4]

Classe di appartenenza: documentaria

Tecnica di scrittura: a matita

Tipo di caratteri: corsivo

Posizione: In basso a sinistra

Autore: Antonio Possenti

Trascrizione: Possenti

### ISCRIZIONI [3 / 4]

Classe di appartenenza: documentaria

Tecnica di scrittura: a matita

Tipo di caratteri: corsivo

Posizione: Al verso, in alto

Autore: Antonio Posenti

Trascrizione: Possenti / in campagna

### ISCRIZIONI [4 / 4]

Classe di appartenenza: documentaria

Tecnica di scrittura: a penna

Tipo di caratteri: lettere capitali

Posizione: Al verso, in basso

Trascrizione: Possenti Lucca

Notizie storico-critiche

Nel catalogo ragionato della Civica Galleria d'Arte Moderna di Gallarate, a cura di Silvio Zanella, del 1983, l'opera rientra nel capitolo dedicato all'Arte surreale, fantastica e del sogno.

## CONSERVAZIONE

### STATO DI CONSERVAZIONE

Data: 2002/11/29

Stato di conservazione: buono

Fonte: dati verificati in sopralluogo

## CONDIZIONE GIURIDICA E VINCOLI

### CONDIZIONE GIURIDICA

Indicazione generica: proprietà Ente pubblico territoriale

Indicazione specifica: Comune di Gallarate

Indirizzo: Via Giuseppe Verdi, 2 - 21013 Gallarate VA

### ACQUISIZIONE

Tipo acquisizione: donazione

Nome: Premio Nazionale Città di Gallarate

Data acquisizione: 1976

Luogo acquisizione: VA/ Gallarate/ Civica Galleria d'Arte Moderna

Note: fonte: Archivio Civica Galleria

## FONTI E DOCUMENTI DI RIFERIMENTO

### DOCUMENTAZIONE FOTOGRAFICA [1 / 6]

Genere: documentazione esistente

Tipo: fotografia b/n

Codice identificativo: Arch. Civica Galleria 236

Note: 1980-1983  
veduta frontale  
18 x 24 cm  
neg. 585-1103

Specifiche: <CONV302> da rivedere - proviene da FTA

**DOCUMENTAZIONE FOTOGRAFICA [2 / 6]**

Genere: documentazione esistente

Tipo: fotografia b/n

Codice identificativo: Arch. Civica Galleria 236

Note: 1980-1983  
veduta frontale  
18 x 24 cm  
neg. 585-1103

Specifiche: <CONV302> da rivedere - proviene da FTA

**DOCUMENTAZIONE FOTOGRAFICA [3 / 6]**

Genere: documentazione esistente

Tipo: fotografia b/n

Codice identificativo: Arch. Civica Galleria 236

Note: 1980-1983  
veduta frontale  
18 x 24 cm  
neg. 585-1103

Specifiche: <CONV302> da rivedere - proviene da FTA

**DOCUMENTAZIONE FOTOGRAFICA [4 / 6]**

Genere: documentazione esistente

Tipo: fotografia b/n

Codice identificativo: Arch. Civica Galleria 236

Note: 1980-1983  
veduta frontale  
18 x 24 cm  
neg. 585-1103

Specifiche: <CONV302> da rivedere - proviene da FTA

**DOCUMENTAZIONE FOTOGRAFICA [5 / 6]**

Genere: documentazione esistente

Tipo: fotografia colore

Codice identificativo: Arch. Civ. Gal. CD001 236

Specifiche: <CONV302> da rivedere - proviene da FTA

**DOCUMENTAZIONE FOTOGRAFICA [6 / 6]**

Codice univoco della risorsa: SC\_OA\_A0020-00126\_IMG-0000309292

Genere: documentazione allegata

Tipo: fotografia colore

Codice identificativo: 236

Specifiche: <CONV302> da rivedere - proviene da IMR

Collocazione del file nell'archivio locale

C:\Documents and Settings\lemmazanella\Desktop\archivio foto PATRIMONIO\oa\oa

Nome del file originale: 236.jpg

## **FONTI E DOCUMENTI**

Tipo: inventario del museo

Autore: Zanella S.

Data: 1976

Foglio Carta: fol. 24

Nome dell'archivio: Inventario dei beni mobili di uso pubblico

## **BIBLIOGRAFIA [1 / 2]**

Genere: bibliografia specifica

Autore: Premio Nazionale

Titolo contributo

Premio Nazionale di Pittura Città di Gallarate. 10° Edizione. 3° Mostra: "L'arte surreale, fantastica e del sogno"

Luogo di edizione: Gallarate

Anno di edizione: 1976

V., pp., nn.: pp. 17, 25 n. 62

## **BIBLIOGRAFIA [2 / 2]**

Genere: bibliografia specifica

Autore: Zanella S.

Titolo libro o rivista: Civica Galleria d'Arte Moderna di Gallarate. Catalogo ragionato

Luogo di edizione: Varese

Anno di edizione: 1983

Codice scheda bibliografia: A0070-00027

V., pp., nn.: pp. 162, 167 n. 238/236

V., tavv., figg.: f. 238/236

## **MOSTRE**



Titolo: Premio Nazionale di Pittura Città di Gallarate. 10° Edizione. 3° Mostra: "L'arte surreale, fantastica e del sogno".

Numero opera nel catalogo: n. 62

Luogo, sede espositiva, data: Gallarate, , 1976

## COMPILAZIONE

### COMPILAZIONE

Anno di redazione: 1983

Ente compilatore: Fondazione Galleria d'Arte Moderna e Contemporanea Silvio Zanella

Nome: Zanella, Silvio

Funzionario responsabile: Zanella, Emma

### AGGIORNAMENTO-REVISIONE [1 / 3]

Anno di aggiornamento/revisione: 1996

Nome: Zanella, Emma

Ente compilatore: Fondazione Galleria d'Arte Moderna e Contemporanea Silvio Zanella

### AGGIORNAMENTO-REVISIONE [2 / 3]

Anno di aggiornamento/revisione: 2002

Nome: Formenti, Giulia

Ente compilatore: Fondazione Galleria d'Arte Moderna e Contemporanea Silvio Zanella

### AGGIORNAMENTO-REVISIONE [3 / 3]

Anno di aggiornamento/revisione: 2009

Nome: Carrù, Laura

Ente compilatore: Fondazione Galleria d'Arte Moderna e Contemporanea Silvio Zanella