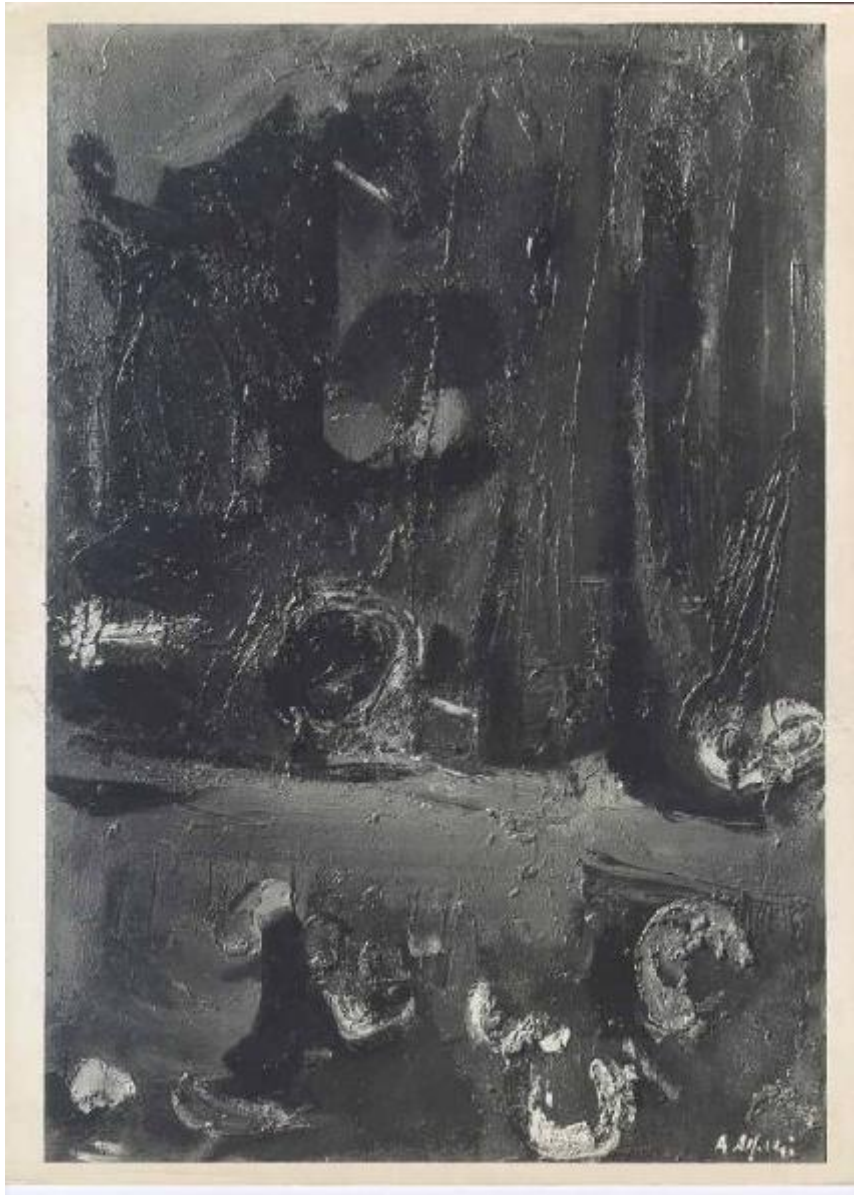


Ambiente n.2

Alfieri Attilio



Link risorsa: <https://www.lombardiabeniculturali.it/opere-arte/schede/A0020-00198/>

Scheda SIRBeC: <https://www.lombardiabeniculturali.it/opere-arte/schede-complete/A0020-00198/>

CODICI

Unità operativa: A0020

Numero scheda: 198

Codice scheda: A0020-00198

Tipo scheda: OA

Livello ricerca: C

CODICE UNIVOCO

Codice regione: 03

Numero catalogo generale: 00669372

Ente schedatore: R03/ Fondazione Galleria d'Arte Moderna e Contemporanea Silvio Zanella

Ente competente: S27

RELAZIONI

RELAZIONI CON ALTRI BENI

Tipo relazione: è compreso

Tipo scheda: COL

Codice IDK della scheda correlata: COL-LMD30-0000004

OGGETTO

Categoria dell'oggetto: pittura

OGGETTO

Definizione: dipinto

Identificazione: opera isolata

Disponibilità del bene: reale

SOGGETTO

Categoria generale: composizioni di invenzione

Identificazione: Composizione di colore e materia

Titolo: Ambiente n.2

LOCALIZZAZIONE GEOGRAFICO-AMMINISTRATIVA

INDICAZIONE DEL CONTENITORE FISICO

Codice del contenitore fisico: 27050

Categoria del contenitore fisico: architettura

LOCALIZZAZIONE GEOGRAFICO-AMMINISTRATIVA ATTUALE

Stato: Italia

Regione: Lombardia

Provincia: VA

Nome provincia: Varese

Codice ISTAT comune: 012070

Comune: Gallarate

COLLOCAZIONE SPECIFICA

Tipologia: museo

Denominazione: Fondazione Galleria d'Arte Moderna e Contemporanea Silvio Zanella - Museo MA*GA

Indirizzo: Via De Magri, 1

Denominazione struttura conservativa - livello 1: Museo MA*GA

Tipologia struttura conservativa: museo

ALTRE LOCALIZZAZIONI GEOGRAFICO-AMMINISTRATIVE

Tipo di localizzazione: luogo di provenienza/collocazione precedente

LOCALIZZAZIONE GEOGRAFICO-AMMINISTRATIVA

Comune: Milano

COLLOCAZIONE SPECIFICA

Tipologia: casa

Qualificazione: privata

Denominazione: Studio dell'artista Attilio Alfieri

DATA

Data ingresso: 1941 ante

Data uscita: 1982

DATI PATRIMONIALI E COLLEZIONI

INVENTARIO

Data: 1982

Numero: 389

Transcodifica del numero di inventario: 000389

COLLEZIONI

Denominazione: Collezione permanente Galleria d'Arte Moderna e Contemporanea "Silvio Zanella"

CRONOLOGIA

CRONOLOGIA GENERICA

Secolo: sec. XX

Frazione di secolo: metà

CRONOLOGIA SPECIFICA

Da: 1941

A: 1941

Motivazione cronologia: data

DEFINIZIONE CULTURALE

AUTORE

Ruolo: pittore

Nome di persona o ente: Alfieri Attilio

Tipo intestazione: P

Dati anagrafici/Periodo di attività: 1904/ 1992

Motivazione dell'attribuzione: firma

DATI TECNICI

MATERIA E TECNICA

Materia: olio su tela

MISURE

Unità: cm

Altezza: 115

Larghezza: 80

DATI ANALITICI

DESCRIZIONE

Indicazioni sull'oggetto

Composizione di materia e di segni liberi e informali secondo una direttrice prevalentemente verticale spezzata in basso da un'evidente stesura di colore orizzontale. La materia si riunisce in nuclei di tensione sparsi.

Colore:xxx.

Segno: macchia; linea (a tratto).

Stesura: spessa; grumosa; per nuclei;a rilievo.

Luce: contrastata.

Indicazioni sul soggetto: COSTRUZIONE: segni e colore liberi

ISCRIZIONI [1 / 9]

Classe di appartenenza: documentaria

Tecnica di scrittura: a pennello

Tipo di caratteri: corsivo

Posizione: In basso a destra

Autore: Attilio Alfieri

Trascrizione: 1941 A. Alfieri

ISCRIZIONI [2 / 9]

Classe di appartenenza: documentaria

Tecnica di scrittura: a pennello

Tipo di caratteri: corsivo

Posizione: Al verso, sulla tela in alto

Autore: Alfieri

Trascrizione: D. Moghi Alfieri n. 98

ISCRIZIONI [3 / 9]

Classe di appartenenza: documentaria

Tecnica di scrittura: a pennarello

Tipo di caratteri: corsivo

Posizione: Al verso, sul telaio a sinistra

Autore: Attilio Alfieri

Trascrizione: A. Alfieri

ISCRIZIONI [4 / 9]

Classe di appartenenza: documentaria

Tecnica di scrittura: a penna

Tipo di caratteri: corsivo

Posizione: Al verso sul telaio a sinistra

Autore: Attilio Alfieri

Trascrizione: A. Alfieri / n. miste / olio su tela / 1960 / dall'autore / A. Alfieri

ISCRIZIONI [5 / 9]

Classe di appartenenza: documentaria

Tecnica di scrittura: a pennarello

Tipo di caratteri: corsivo

Posizione: Al verso sulla tela al centro

Autore: Attilio Alfieri

Trascrizione: A. Alfieri

ISCRIZIONI [6 / 9]

Classe di appartenenza: documentaria

Tecnica di scrittura: a pennarello

Tipo di caratteri: corsivo

Posizione: Al verso sulla tela al centro

Autore: A. Alfieri

Trascrizione: A. Alfieri

ISCRIZIONI [7 / 9]

Classe di appartenenza: documentaria

Tecnica di scrittura: a pennarello

Tipo di caratteri: corsivo

Posizione: Al verso sul telaio in basso a destra

Autore: Attilio Alfieri

Trascrizione: A. Alfieri

ISCRIZIONI [8 / 9]

Classe di appartenenza: documentaria

Tecnica di scrittura: a pennarello

Tipo di caratteri: lettere capitali

Posizione: Al verso sul telaio in basso

Trascrizione: Alfieri 389

ISCRIZIONI [9 / 9]

Classe di appartenenza: documentaria

Tecnica di scrittura: a pennarello

Tipo di caratteri: corsivo

Posizione: a retro sul telaio a destra

Autore: Attilio Alfieri

Trascrizione: A. Alfieri

Notizie storico-critiche

Nel catalogo ragionato della Civica Galleria d'Arte Moderna di Gallarate del 1983, a cura di Silvio Zanella, l'opera viene inserita nel capitolo dedicato all'Arte Informale, Materica, Segnica, Gestuale.

CONSERVAZIONE

STATO DI CONSERVAZIONE

Data: 2002/11/11

Stato di conservazione: cattivo

Indicazioni specifiche

in basso al centro caduta di colore di circa 2 cm; al centro nella zona di colore rosso caduta di colore di circa 1 cm. Crettature diffuse in basso al centro, colore nero e in alto al centro, colore nero. Gli angoli in basso presentano piegature della tela.

Fonte: dati verificati in sopralluogo

CONDIZIONE GIURIDICA E VINCOLI

CONDIZIONE GIURIDICA

Indicazione generica: proprietà Ente pubblico territoriale

Indicazione specifica: Comune di Gallarate

Indirizzo: Via Giuseppe Verdi, 2 - 21013 Gallarate VA

ACQUISIZIONE

Tipo acquisizione: donazione

Nome: Alfieri Attilio

Data acquisizione: 1982

Luogo acquisizione: VA/ Gallarate/ Civica Galleria d'Arte Moderna

Note: fonte: atto di donazione, archivio Civica Galleria

FONTI E DOCUMENTI DI RIFERIMENTO

DOCUMENTAZIONE FOTOGRAFICA [1 / 3]

Genere: documentazione esistente

Tipo: fotografia b/n

Codice identificativo: Arch. Civica Galleria 389

Note: 1980-1983
veduta frontale
18 x 24 cm

Specifiche: <CONV302> da rivedere - proviene da FTA

DOCUMENTAZIONE FOTOGRAFICA [2 / 3]

Genere: documentazione esistente

Tipo: fotografia colore

Codice identificativo: Arch. Civ. Gal. CD001 389

Specifiche: <CONV302> da rivedere - proviene da FTA

DOCUMENTAZIONE FOTOGRAFICA [3 / 3]

Codice univoco della risorsa: SC_OA_A0020-00198_IMG-0000309364

Genere: documentazione allegata

Tipo: fotografia colore

Codice identificativo: 389

Specifiche: <CONV302> da rivedere - proviene da IMR

Collocazione del file nell'archivio locale
C:\Documents and Settings\emmazanella\Desktop\archivio foto PATRIMONIO\oa\oa

Nome del file originale: 389.jpg

FONTI E DOCUMENTI

Tipo: inventario del museo

Autore: Zanella S.

Data: 1982

Foglio Carta: fol. 39

Nome dell'archivio: Inventario dei beni mobili di uso pubblico

BIBLIOGRAFIA [1 / 2]

Genere: bibliografia specifica

Autore: Zanella S.

Titolo libro o rivista: Civica Galleria d'Arte Moderna di Gallarate. Catalogo ragionato

Luogo di edizione: Varese

Anno di edizione: 1983

Codice scheda bibliografia: A0070-00027

V., pp., nn.: pp. 132, 136 n. 168/389

V., tavv., figg.: f. 168/389

BIBLIOGRAFIA [2 / 2]

Genere: bibliografia specifica

Autore: Dragone P.

Titolo contribuito

XXXVIII mostra d'arte contemporanea. Opere dalle collezioni della Civica Galleria d'Arte Moderna di Gallarate

Luogo di edizione: Torre Pellice

Anno di edizione: 1988

V., pp., nn.: p. 44 n. 37

MOSTRE

Titolo: XXXVIII Mostra d'arte contemporanea. Opere dalle collezioni della Civica Galleria d'Arte Moderna di Gallarate.

Numero opera nel catalogo: n. 37

Luogo, sede espositiva, data: Torre Pellice, , 1988

COMPILAZIONE

COMPILAZIONE

Anno di redazione: 1983

Ente compilatore: Fondazione Galleria d'Arte Moderna e Contemporanea Silvio Zanella

Nome: Zanella, Silvio

AGGIORNAMENTO-REVISIONE [1 / 2]

Anno di aggiornamento/revisione: 1996

Nome: Zanella, Emma

Ente compilatore: Fondazione Galleria d'Arte Moderna e Contemporanea Silvio Zanella

AGGIORNAMENTO-REVISIONE [2 / 2]

Anno di aggiornamento/revisione: 2009

Nome: Carrù, Laura

Ente compilatore: Fondazione Galleria d'Arte Moderna e Contemporanea Silvio Zanella