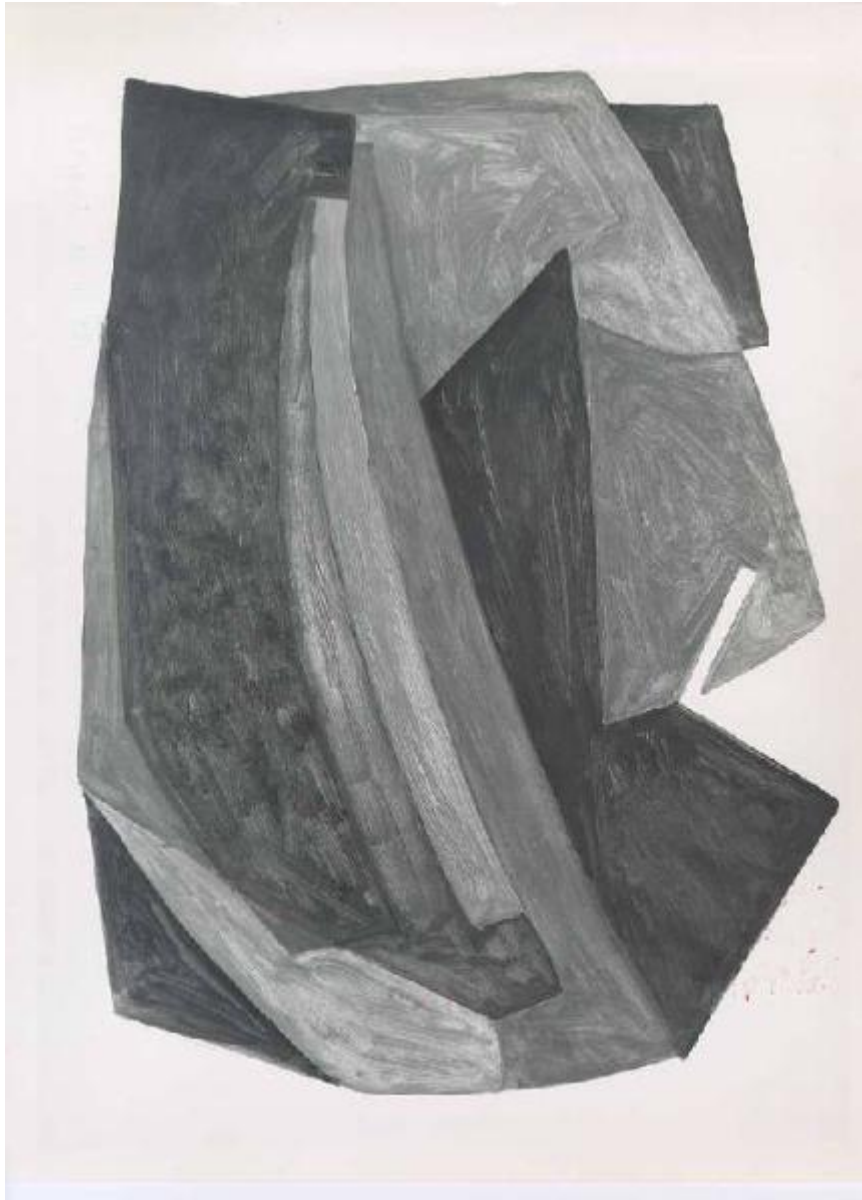


Idolo meccanico

Parisot Adriano



Link risorsa: <https://www.lombardiabeniculturali.it/opere-arte/schede/A0020-00218/>

Scheda SIRBeC: <https://www.lombardiabeniculturali.it/opere-arte/schede-complete/A0020-00218/>

CODICI

Unità operativa: A0020

Numero scheda: 218

Codice scheda: A0020-00218

Tipo scheda: OA

Livello ricerca: C

CODICE UNIVOCO

Codice regione: 03

Numero catalogo generale: 00669392

Ente schedatore: R03/ Fondazione Galleria d'Arte Moderna e Contemporanea Silvio Zanella

Ente competente: S27

RELAZIONI

RELAZIONI CON ALTRI BENI

Tipo relazione: è compreso

Tipo scheda: COL

Codice IDK della scheda correlata: COL-LMD30-0000004

OGGETTO

Categoria dell'oggetto: pittura

OGGETTO

Definizione: dipinto

Identificazione: opera isolata

Disponibilità del bene: reale

SOGGETTO

Categoria generale: composizioni di invenzione

Identificazione: Composizione di figure geometriche irregolari

Titolo: Idolo meccanico

LOCALIZZAZIONE GEOGRAFICO-AMMINISTRATIVA

INDICAZIONE DEL CONTENITORE FISICO

Codice del contenitore fisico: 27050

Categoria del contenitore fisico: architettura

LOCALIZZAZIONE GEOGRAFICO-AMMINISTRATIVA ATTUALE

Stato: Italia

Regione: Lombardia

Provincia: VA

Nome provincia: Varese

Codice ISTAT comune: 012070

Comune: Gallarate

COLLOCAZIONE SPECIFICA

Tipologia: museo

Denominazione: Fondazione Galleria d'Arte Moderna e Contemporanea Silvio Zanella - Museo MA*GA

Indirizzo: Via De Magri, 1

Denominazione struttura conservativa - livello 1: Museo MA*GA

Tipologia struttura conservativa: museo

ALTRE LOCALIZZAZIONI GEOGRAFICO-AMMINISTRATIVE

Tipo di localizzazione: luogo di provenienza/collocazione precedente

LOCALIZZAZIONE GEOGRAFICO-AMMINISTRATIVA [1 / 2]

Comune: Torino

COLLOCAZIONE SPECIFICA [1 / 2]

Tipologia: casa

Qualificazione: privata

Denominazione: Studio dell'artista Adriano Parisot

DATA [1 / 2]

Data ingresso: 1984

Data uscita: 1985

Tipo di localizzazione: luogo di collocazione successiva

LOCALIZZAZIONE GEOGRAFICO-AMMINISTRATIVA [2 / 2]

Stato: Italia

Regione: Lombardia

Provincia: VA

Comune: Gallarate

COLLOCAZIONE SPECIFICA [2 / 2]

Tipologia: palazzo

Qualificazione: comunale

Denominazione: Civica Galleria d'Arte Moderna

Complesso monumentale di appartenenza: Palazzo Pubblici Uffici

Denominazione struttura conservativa - livello 1: Civica Galleria d'Arte Moderna

Specifiche: piano rialzato, sala silos, parete sinistra, silos 16

DATA [2 / 2]

Data ingresso: 1985

Data uscita: 2008

DATI PATRIMONIALI E COLLEZIONI

INVENTARIO

Data: 1984

Numero: 425

Transcodifica del numero di inventario: 000425

COLLEZIONI

Denominazione: Collezione permanente Galleria d'Arte Moderna e Contemporanea "Silvio Zanella"

CRONOLOGIA

CRONOLOGIA GENERICA

Secolo: sec. XX

Frazione di secolo: metà

CRONOLOGIA SPECIFICA

Da: 1953

A: 1953

Motivazione cronologia: data

DEFINIZIONE CULTURALE

AUTORE

Ruolo: pittore

Nome di persona o ente: Parisot Adriano

Tipo intestazione: P

Dati anagrafici/Periodo di attività: 1912/ 2004

Motivazione dell'attribuzione: firma

DATI TECNICI

MATERIA E TECNICA

Materia: olio su carta

MISURE

Unità: cm

Altezza: 50

Larghezza: 70

DATI ANALITICI

DESCRIZIONE

Indicazioni sull'oggetto

Opera pittorica caratterizzata da una composizione di figure geometriche irregolari e curvilinee, accostate a costituire una struttura chiusa ad andamento orizzontale. Il colore è tonale; sfumato. La stesura è veloce; nervosa. La luce è contrastata.

Indicazioni sul soggetto: COSTRUZIONE: figure geometriche.

ISCRIZIONI [1 / 2]

Classe di appartenenza: documentaria

Tecnica di scrittura: a matita

Tipo di caratteri: corsivo

Posizione: In basso a sinistra

Autore: Adriano Parisot

Trascrizione: Parisot 12-1-53

ISCRIZIONI [2 / 2]

Classe di appartenenza: documentaria

Tecnica di scrittura: a pennarello

Tipo di caratteri: lettere capitali

Posizione: a retro, in basso, al centro

Trascrizione: Parisot n. inv. 425

Notizie storico-critiche

Nel catalogo della Civica Galleria d'Arte Moderna di Gallarate, a cura di Silvio Zanella, del 1983, l'opera rientra nel capitolo dedicato all'Astrattismo ed il Concretismo italiano (M.A.C.).

CONSERVAZIONE

STATO DI CONSERVAZIONE

Data: 1996

Stato di conservazione: buono

Fonte: dati verificati in sopralluogo

CONDIZIONE GIURIDICA E VINCOLI

CONDIZIONE GIURIDICA

Indicazione generica: proprietà Ente pubblico territoriale

Indicazione specifica: Comune di Gallarate

Indirizzo: Via Giuseppe Verdi, 2 - 21013 Gallarate VA

ACQUISIZIONE

Tipo acquisizione: donazione

Nome: Parisot Adriano

Data acquisizione: 1984

Luogo acquisizione: VA/ Gallarate/ Civica Galleria d'Arte Moderna

Note: fonte: atto di donazione, archivio Civica Galleria

FONTI E DOCUMENTI DI RIFERIMENTO

DOCUMENTAZIONE FOTOGRAFICA [1 / 5]

Genere: documentazione esistente

Tipo: fotografia b/n

Codice identificativo: Arch. Civica Galleria 425

Note: 1990-1991

veduta frontale

18 x 24 cm

neg. 85-943

Specifiche: <CONV302> da rivedere - proviene da FTA

DOCUMENTAZIONE FOTOGRAFICA [2 / 5]

Genere: documentazione esistente

Tipo: diapositiva colore

Codice identificativo: Arch. Civica Galleria 425

Note: 1990-1991
veduta frontale
10 x 13 cm

Specifiche: <CONV302> da rivedere - proviene da FTA

DOCUMENTAZIONE FOTOGRAFICA [3 / 5]

Genere: documentazione esistente

Tipo: fotografia b/n

Codice identificativo: Arch. Civica Galleria 425

Note: 1990-1991
veduta frontale
18 x 24 cm
neg. 85-943

Specifiche: <CONV302> da rivedere - proviene da FTA

DOCUMENTAZIONE FOTOGRAFICA [4 / 5]

Genere: documentazione esistente

Tipo: fotografia colore

Codice identificativo: Arch. Civ. Gal. CD001 425

Specifiche: <CONV302> da rivedere - proviene da FTA

DOCUMENTAZIONE FOTOGRAFICA [5 / 5]

Codice univoco della risorsa: SC_OA_A0020-00218_IMG-0000309384

Genere: documentazione allegata

Tipo: fotografia colore

Codice identificativo: 425

Specifiche: <CONV302> da rivedere - proviene da IMR

Collocazione del file nell'archivio locale
C:\Documents and Settings\lemmazanella\Desktop\archivio foto PATRIMONIO\oa\oa

Nome del file originale: 425.jpg

FONTI E DOCUMENTI

Tipo: inventario del museo

Autore: Zanella S.

Data: 1984

Foglio Carta: fol. 43

Nome dell'archivio: Inventario dei beni mobili di uso pubblico

BIBLIOGRAFIA

Genere: bibliografia specifica

Autore: Cavadini, L

Titolo libro o rivista

Arte in Italia nel secondo dopoguerra tra concretismo e nuova astrazione : opere dalle collezioni della Civica galleria d'arte moderna di Gallarate

Luogo di edizione: Maccagno

Anno di edizione: 2001

Codice scheda bibliografia: A0090-00032

V., pp., nn.: pp. 45, 88 n. 13

V., tavv., figg.: f. 13

MOSTRE

Titolo: Arte in Italia nel secondo dopoguerra tra concretismo e nuova astrazione

Luogo, sede espositiva, data: Maccagno, , 2001-2002

COMPILAZIONE

COMPILAZIONE

Anno di redazione: 1996

Ente compilatore: Fondazione Galleria d'Arte Moderna e Contemporanea Silvio Zanella

Nome: Zanella, Emma

AGGIORNAMENTO-REVISIONE

Anno di aggiornamento/revisione: 2009

Nome: Carrù, Laura

Ente compilatore: Fondazione Galleria d'Arte Moderna e Contemporanea Silvio Zanella